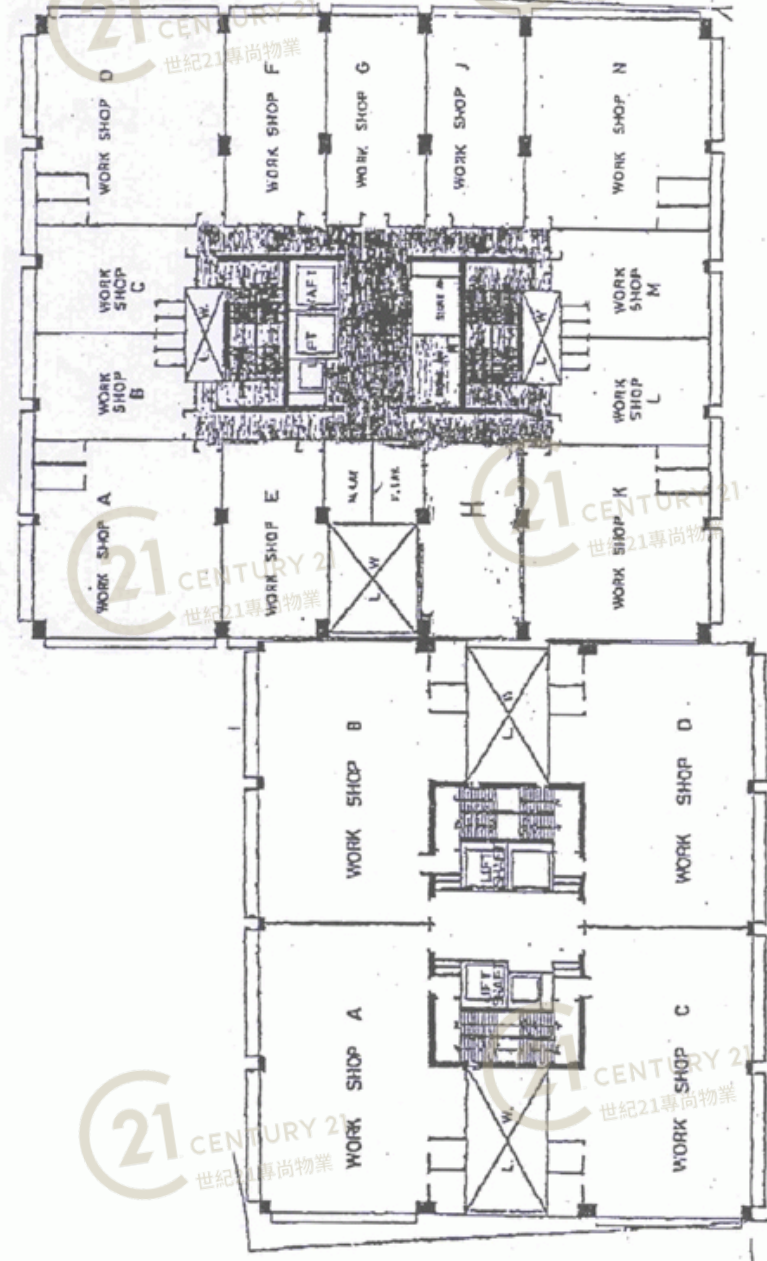


平面圖

Floor Plan



葵福路 9/F-15/F 平面圖

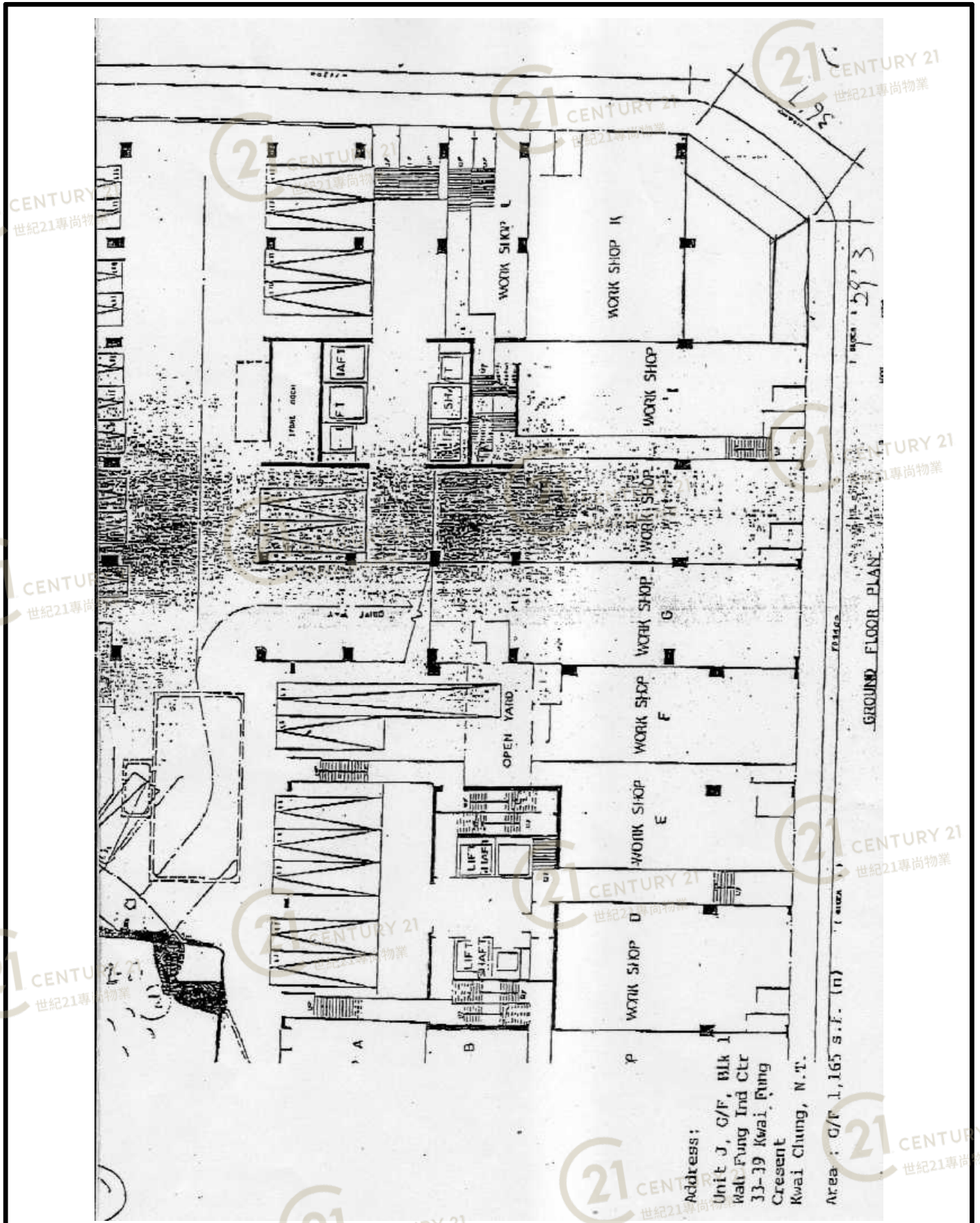
華豐工業中心2期 Wah Fung Industrial Centre Phase 2

NOT TO SCALE, FOR IDENTIFICATION PURPOSE ONLY

圖中所有數據比例，一概只作參考之用

平面圖

Floor Plan



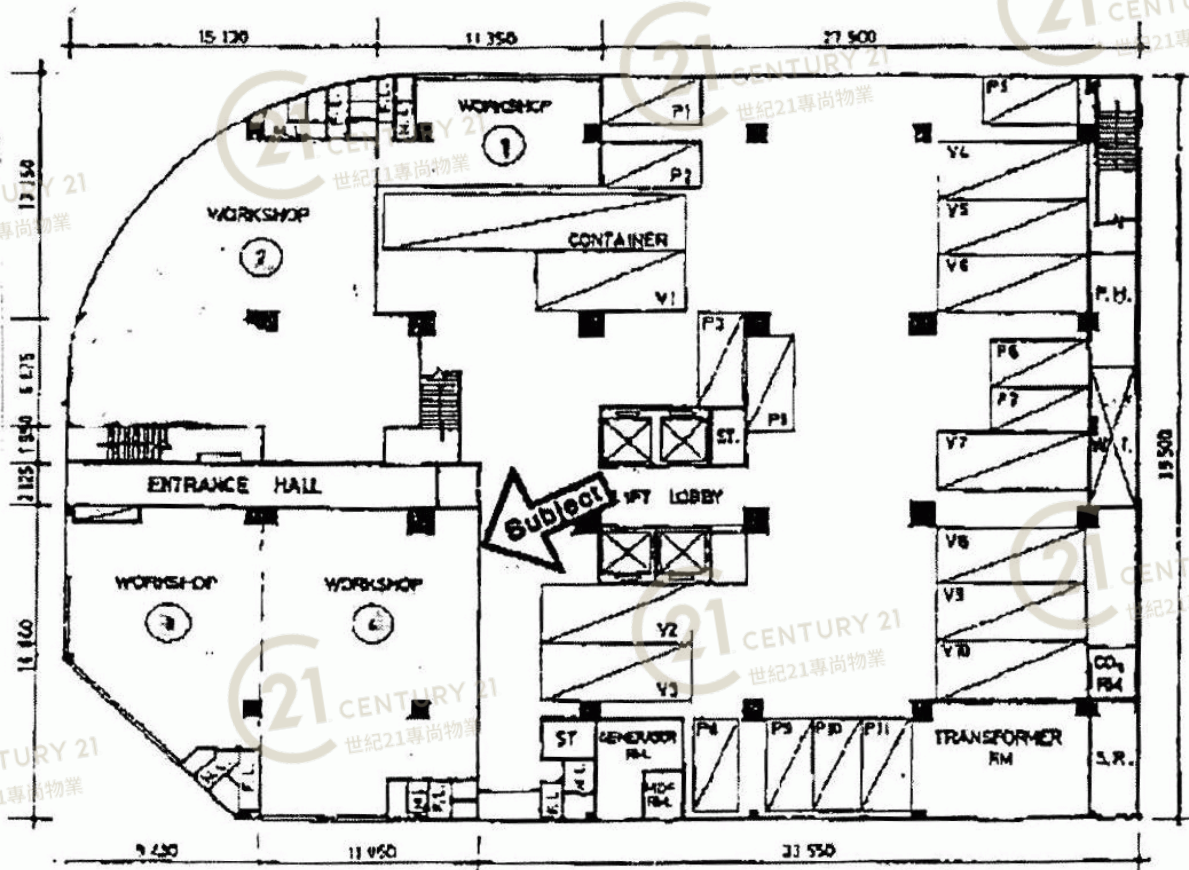
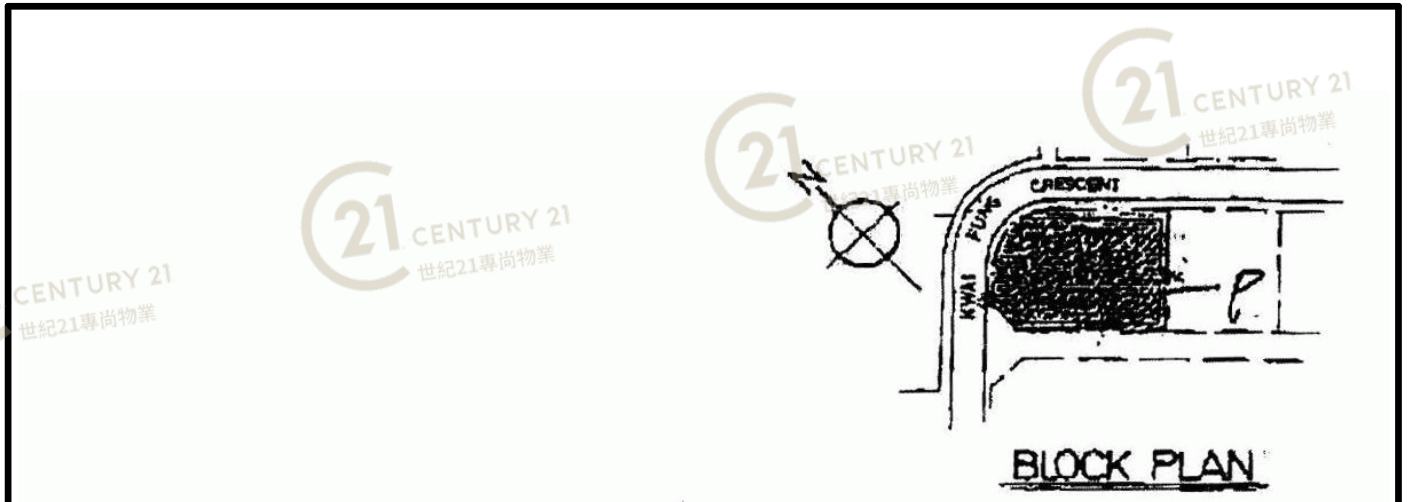
華豐工業中心2期 Wah Fung Industrial Centre Phase 2

NOT TO SCALE, FOR IDENTIFICATION PURPOSE ONLY

圖中所有數據比例，一概只作參考之用

平面圖

Floor Plan



GROUND FLOOR PLAN

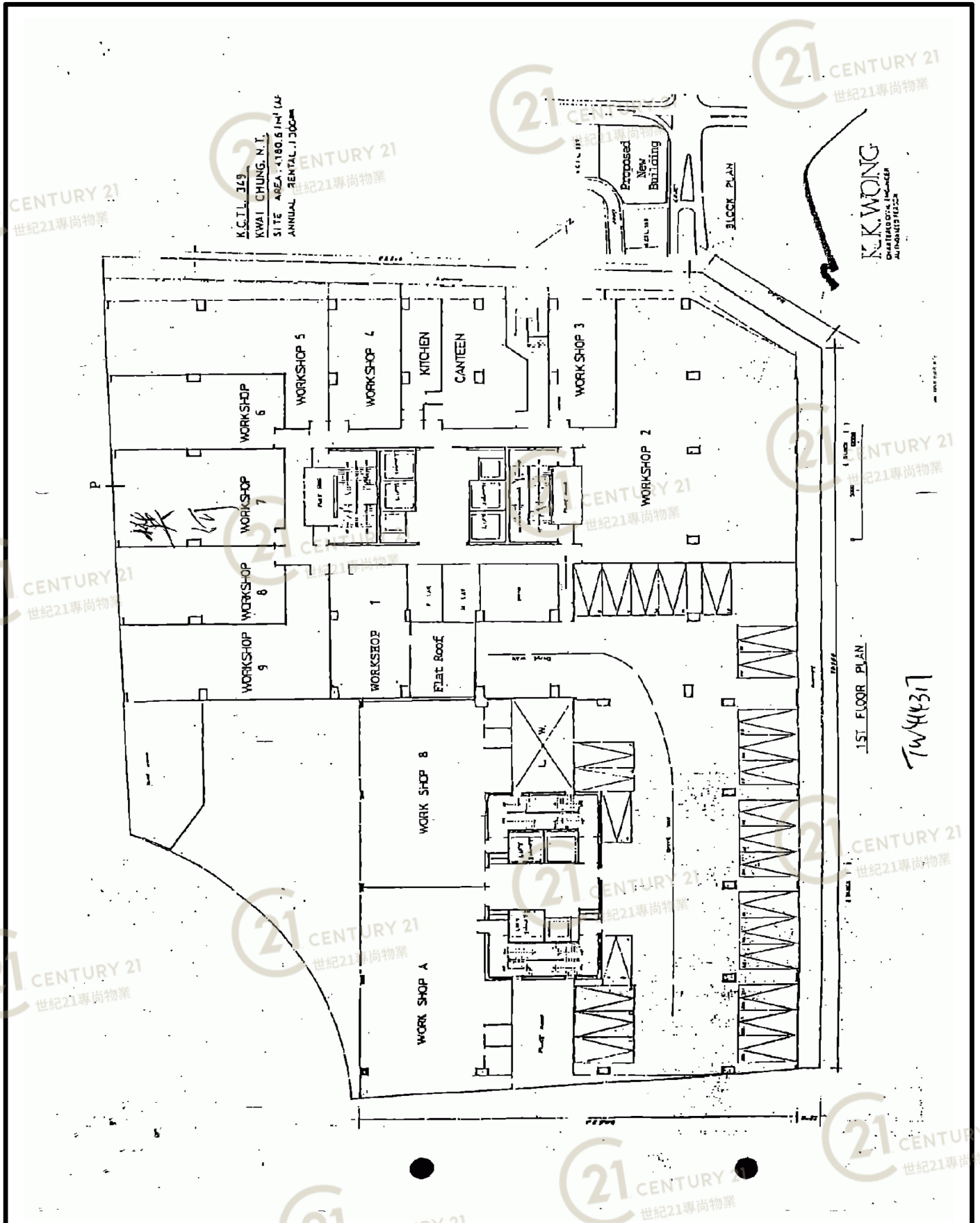
華豐工業中心2期 Wah Fung Industrial Centre Phase 2

NOT TO SCALE, FOR IDENTIFICATION PURPOSE ONLY

圖中所有數據比例，一概只作參考之用

平面圖

Floor Plan



華豐工業中心2期 Wah Fung Industrial Centre Phase 2

NOT TO SCALE, FOR IDENTIFICATION PURPOSE ONLY

圖中所有數據比例，一概只作參考之用

華豐工業中心 - 停車場時租收費表
2011年2月1日生效

車輛類別	日間 (07:00 - 18:59)		夜間 (19:00 - 06:59)
	首半小時收費	其後每小時收費	每小時收費
私家車 / 輕型貨車 (6.5公噸或以下之車輛)	\$10	\$20	\$10
中型貨車 (5.5公噸以上之貨車)	\$15	\$25	\$15
重型貨車 (24公噸或以上之貨車)	\$20	\$30	\$20
20呎貨櫃車	\$20	\$40	\$30
40呎貨櫃車	\$30	\$60	\$50

*** 車輛進場時需即時繳付首半小時收費***

華豐工業中心2期 Wah Fung Industrial Centre Phase 2

NOT TO SCALE, FOR IDENTIFICATION PURPOSE ONLY

圖中所有數據比例，一概只作參考之用

新管理費表 (2013年3月1日生效) 華豐工業中心

地下商場	A1	B1	C	D	E	F	G	H	I	J	K	L	M	N	O	P	Q	R	S	T	U	V	W	X	Y	Z
新管理費	\$ 431	\$ 299	\$ 488	\$ 483	\$ 456	\$ 456	\$ 456	\$ 456	\$ 456	\$ 456	\$ 456	\$ 456	\$ 456	\$ 456	\$ 456	\$ 456	\$ 456	\$ 456	\$ 456	\$ 456	\$ 456	\$ 456	\$ 456	\$ 456	\$ 456	\$ 456

1至16樓商舖		新管理費			
		A	B	C	D
1樓	\$ 1,887	\$ 1,887	\$ 1,887	\$ 1,887	\$ 1,887
2樓	\$ 1,887	\$ 1,887	\$ 1,887	\$ 1,887	\$ 1,887
3樓	\$ 1,887	\$ 1,887	\$ 1,887	\$ 1,887	\$ 1,887
4樓	\$ 1,887	\$ 1,887	\$ 1,887	\$ 1,887	\$ 1,887
5樓	\$ 1,887	\$ 1,887	\$ 1,887	\$ 1,887	\$ 1,887
6樓	\$ 1,887	\$ 1,887	\$ 1,887	\$ 1,887	\$ 1,887
7樓	\$ 1,887	\$ 1,887	\$ 1,887	\$ 1,887	\$ 1,887
8樓	\$ 1,887	\$ 1,887	\$ 1,887	\$ 1,887	\$ 1,887
9樓	\$ 1,887	\$ 1,887	\$ 1,887	\$ 1,887	\$ 1,887
10樓	\$ 1,887	\$ 1,887	\$ 1,887	\$ 1,887	\$ 1,887
11樓	\$ 1,887	\$ 1,887	\$ 1,887	\$ 1,887	\$ 1,887
12樓	\$ 1,887	\$ 1,887	\$ 1,887	\$ 1,887	\$ 1,887
13樓	\$ 1,887	\$ 1,887	\$ 1,887	\$ 1,887	\$ 1,887
14樓	\$ 1,887	\$ 1,887	\$ 1,887	\$ 1,887	\$ 1,887
15樓	\$ 1,887	\$ 1,887	\$ 1,887	\$ 1,887	\$ 1,887
16樓	\$ 1,703	\$ 1,718	\$ 1,718	\$ 1,718	\$ 1,718

地下商舖	新管理費	1樓商舖	新管理費
L04	\$ 66	P01	\$ 53
L05	\$ 66	P02	\$ 53
L06	\$ 66	P03	\$ 53
L07	\$ 66	P04	\$ 53
L08	/	P05	\$ 53
L09	/	P06	\$ 53
L10	/	P07	\$ 53
L11	/	P08	\$ 53
L12	/	P09	\$ 53
L13	\$ 56	P10	\$ 53
L14	/	P11	\$ 53
L15	\$ 66	P12	\$ 53
L16	\$ 66	P13	\$ 53
L17	\$ 66	P14	\$ 53
L18	\$ 66	P15	\$ 53
L19	\$ 66	P16	\$ 53
L20	\$ 66	P17	\$ 53
L21	\$ 66	P18	\$ 53
L22	\$ 66	P19	\$ 53
L23	\$ 66	P20	\$ 53
L24	\$ 66	P21	\$ 53
		P22	\$ 53
		P23	\$ 53
		P24	\$ 53
		P25	\$ 53
		P26	\$ 53

1樓商舖	1	2	3	4	5
新管理費	\$ 859	\$ 3,707	\$ 550	\$ 729	\$ 1,469

2至16樓商舖		新管理費													
		A	B	C	D	E	F	G	H	I	J	K	L	M	N
2樓	\$ 1,217	\$ 629	\$ 629	\$ 629	\$ 629	\$ 629	\$ 629	\$ 629	\$ 629	\$ 629	\$ 629	\$ 629	\$ 629	\$ 629	\$ 629
3樓	\$ 1,217	\$ 629	\$ 629	\$ 629	\$ 629	\$ 629	\$ 629	\$ 629	\$ 629	\$ 629	\$ 629	\$ 629	\$ 629	\$ 629	\$ 629
4樓	\$ 1,217	\$ 629	\$ 629	\$ 629	\$ 629	\$ 629	\$ 629	\$ 629	\$ 629	\$ 629	\$ 629	\$ 629	\$ 629	\$ 629	\$ 629
5樓	\$ 1,217	\$ 629	\$ 629	\$ 629	\$ 629	\$ 629	\$ 629	\$ 629	\$ 629	\$ 629	\$ 629	\$ 629	\$ 629	\$ 629	\$ 629
6樓	\$ 1,217	\$ 629	\$ 629	\$ 629	\$ 629	\$ 629	\$ 629	\$ 629	\$ 629	\$ 629	\$ 629	\$ 629	\$ 629	\$ 629	\$ 629
7樓	\$ 1,217	\$ 629	\$ 629	\$ 629	\$ 629	\$ 629	\$ 629	\$ 629	\$ 629	\$ 629	\$ 629	\$ 629	\$ 629	\$ 629	\$ 629
8樓	\$ 1,217	\$ 629	\$ 629	\$ 629	\$ 629	\$ 629	\$ 629	\$ 629	\$ 629	\$ 629	\$ 629	\$ 629	\$ 629	\$ 629	\$ 629
9樓	\$ 1,217	\$ 629	\$ 629	\$ 629	\$ 629	\$ 629	\$ 629	\$ 629	\$ 629	\$ 629	\$ 629	\$ 629	\$ 629	\$ 629	\$ 629
10樓	\$ 1,217	\$ 629	\$ 629	\$ 629	\$ 629	\$ 629	\$ 629	\$ 629	\$ 629	\$ 629	\$ 629	\$ 629	\$ 629	\$ 629	\$ 629
11樓	\$ 1,217	\$ 629	\$ 629	\$ 629	\$ 629	\$ 629	\$ 629	\$ 629	\$ 629	\$ 629	\$ 629	\$ 629	\$ 629	\$ 629	\$ 629
12樓	\$ 1,217	\$ 629	\$ 629	\$ 629	\$ 629	\$ 629	\$ 629	\$ 629	\$ 629	\$ 629	\$ 629	\$ 629	\$ 629	\$ 629	\$ 629
13樓	\$ 1,217	\$ 629	\$ 629	\$ 629	\$ 629	\$ 629	\$ 629	\$ 629	\$ 629	\$ 629	\$ 629	\$ 629	\$ 629	\$ 629	\$ 629
14樓	\$ 1,217	\$ 629	\$ 629	\$ 629	\$ 629	\$ 629	\$ 629	\$ 629	\$ 629	\$ 629	\$ 629	\$ 629	\$ 629	\$ 629	\$ 629
15樓	\$ 1,217	\$ 609	\$ 609	\$ 609	\$ 609	\$ 609	\$ 609	\$ 609	\$ 609	\$ 609	\$ 609	\$ 609	\$ 609	\$ 609	\$ 609
16樓	\$ 1,090	\$ 546	\$ 1,090	\$ 833	\$ 816	\$ 816	\$ 816	\$ 816	\$ 816	\$ 816	\$ 816	\$ 816	\$ 816	\$ 816	\$ 816

註：本圖乃根據「新管理費」表計算，其間，請祈留意此表所列各項管理費。

華豐工業中心2期 Wah Fung Industrial Centre Phase 2

NOT TO SCALE, FOR IDENTIFICATION PURPOSE ONLY

圖中所有數據比例，一概只作參考之用

外觀圖

Building Outlook



華豐工業中心2期 Wah Fung Industrial Centre Phase 2

NOT TO SCALE, FOR IDENTIFICATION PURPOSE ONLY

圖中所有數據比例，一概只作參考之用

外觀圖

Building Outlook



華豐工業中心2期 Wah Fung Industrial Centre Phase 2

NOT TO SCALE, FOR IDENTIFICATION PURPOSE ONLY

圖中所有數據比例，一概只作參考之用

外觀圖

Building Outlook



華豐工業中心2期 Wah Fung Industrial Centre Phase 2

NOT TO SCALE, FOR IDENTIFICATION PURPOSE ONLY

圖中所有數據比例，一概只作參考之用

外觀圖

Building Outlook



華豐工業中心2期 Wah Fung Industrial Centre Phase 2

NOT TO SCALE, FOR IDENTIFICATION PURPOSE ONLY

圖中所有數據比例，一概只作參考之用

外觀圖

Building Outlook



華豐工業中心2期 Wah Fung Industrial Centre Phase 2

NOT TO SCALE, FOR IDENTIFICATION PURPOSE ONLY

圖中所有數據比例，一概只作參考之用