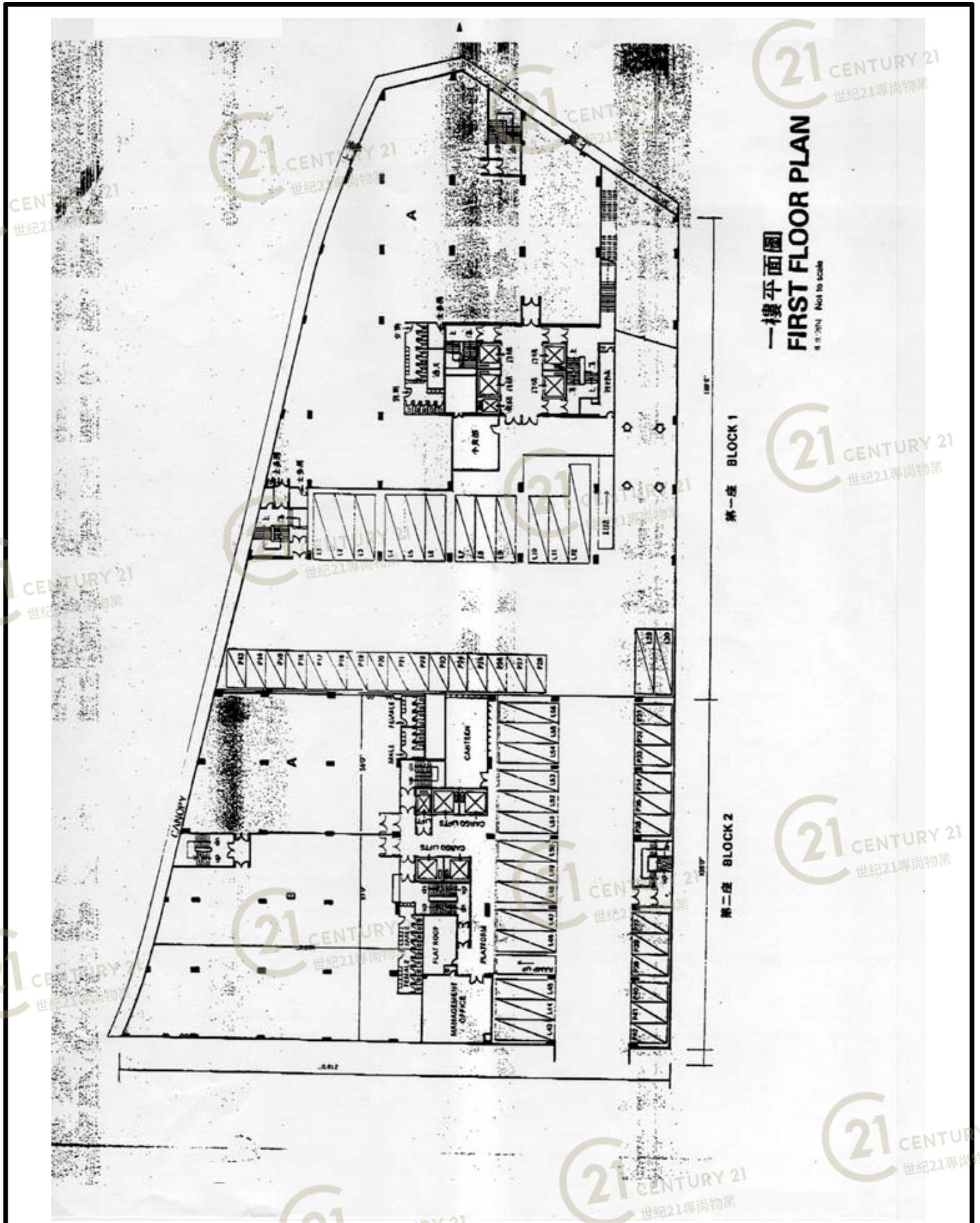


# 平面圖

# Floor Plan



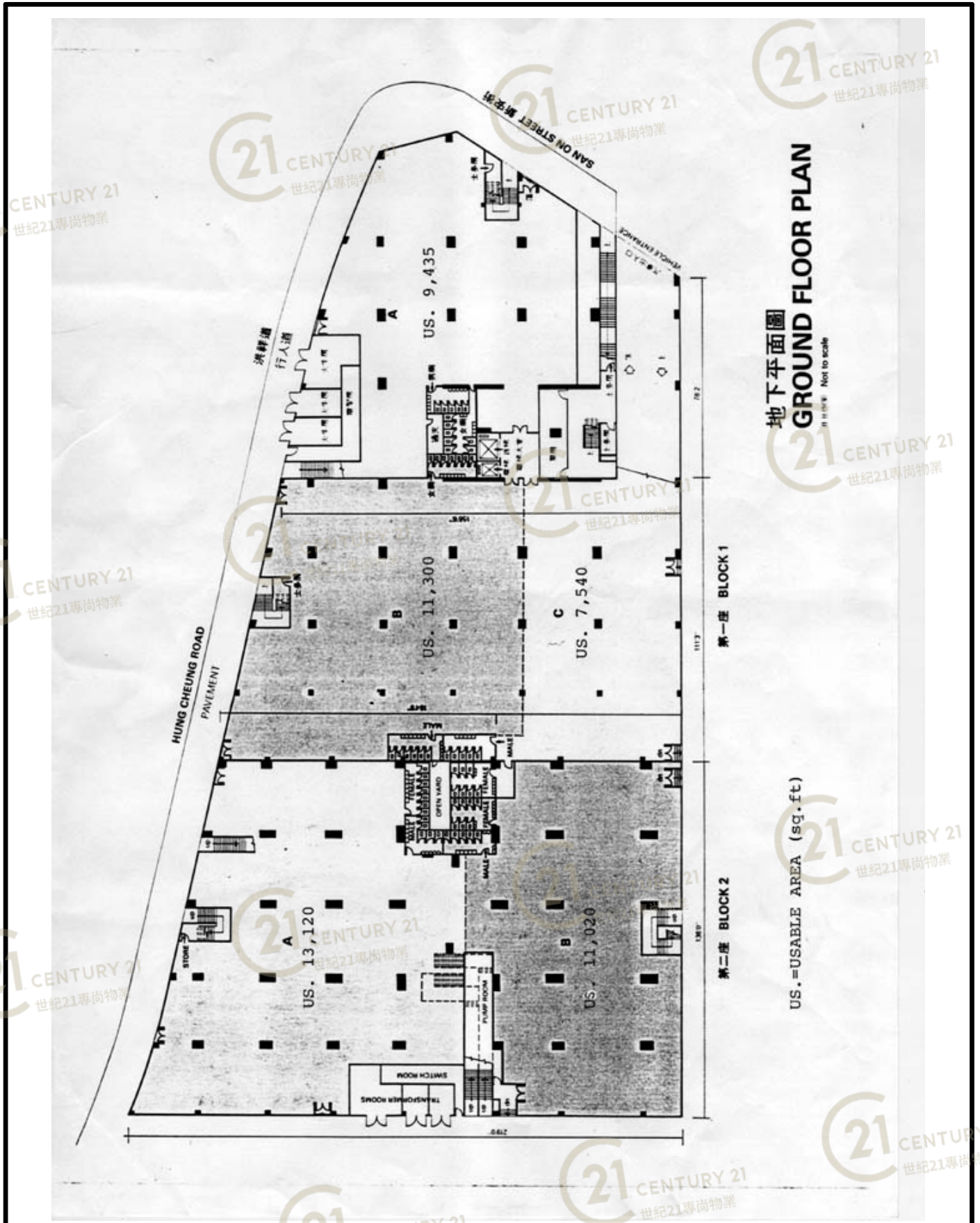
田氏中心2座 Tin's Centre Block 2

NOT TO SCALE, FOR IDENTIFICATION PURPOSE ONLY

圖中所有數據比例，一概只作參考之用

# 平面圖

# Floor Plan



田氏中心2座 Tin's Centre Block 2

NOT TO SCALE, FOR IDENTIFICATION PURPOSE ONLY

圖中所有數據比例，一概只作參考之用



田氏塑膠廠有限公司  
THIANS' PLASTICS INDUSTRIAL CO. LTD.

田氏中心  
使用停車場須知

- (一) 凡需進入本中心之各類車輛(除持有田氏泊車證或獲特別批准外),均需在開口掛號登記,然後在大廈外輪候,等待開口管理員指示入閘。
- (二) 除月租車輛外,各車輛出入本中心時一律要領取車票並按時繳費如下:
- A. 電單車/私家車/客貨車(不估貨台):
- |               |      |
|---------------|------|
| 首小時收費         | \$15 |
| 超過一小時後,每半小時收費 | \$20 |
- B. 其他車輛:
- |               |       |
|---------------|-------|
| 首小時收費         | \$25  |
| 第二小時,每半小時收費   | \$30  |
| 超過二小時後,每半小時收費 | \$100 |
- (三) 每部月租車輛將獲發一張泊車證,該證必須張貼於擋風玻璃左下角或當眼位置,如有遺失,須立即向管理處報失及補領,並須繳交手續費。
- (四) 月租車輛必須停泊在指定車位內,不得佔用其他車位或貨台位。如需停泊卸貨區域或公眾貨台位者,必須先到開口登記及輪候,其間不得佔用其他車位。當管理員指示可泊入公眾台位時,必須先到開口領取車票,依第(二)項所述按時繳費。凡未有領取車票而停泊卸貨區域或公眾貨台位者,將被視為違規佔用車位,除按第(二)項收費外,另須繳付罰款\$300元。
- (五) 公眾貨台位及卸貨區域純為租客上落貨而設,已完成上落貨或非為上落貨之車輛必須立即離開。
- (六) 車場開放時間為星期一至六(法定假期除外),上午8:00至晚上8:00;其他時間入閘之車輛須於辦公時間內向管理處預先登記。
- (七) 各車在離開本中心時,需請本中心租戶在車票上蓋章認可,方能離去。無本中心租戶蓋章認可者,除第(二)項收費外,另加收費\$50。
- (八) 如有遺失車票者,除第(二)項收費外,另加收費\$50。
- (九) 撞毀車場內任何設施須負起維修和賠償的責任和費用,惡意破壞者定必送官辦理。
- (十) 嚴禁在車場內存放什物,修理或清洗車輛。
- (十一) 使用車場之人士或車輛,在車場內發生任何傷亡、失竊或損毀事故,本公司概不負責。

田氏中心2座 Tin's Centre Block 2

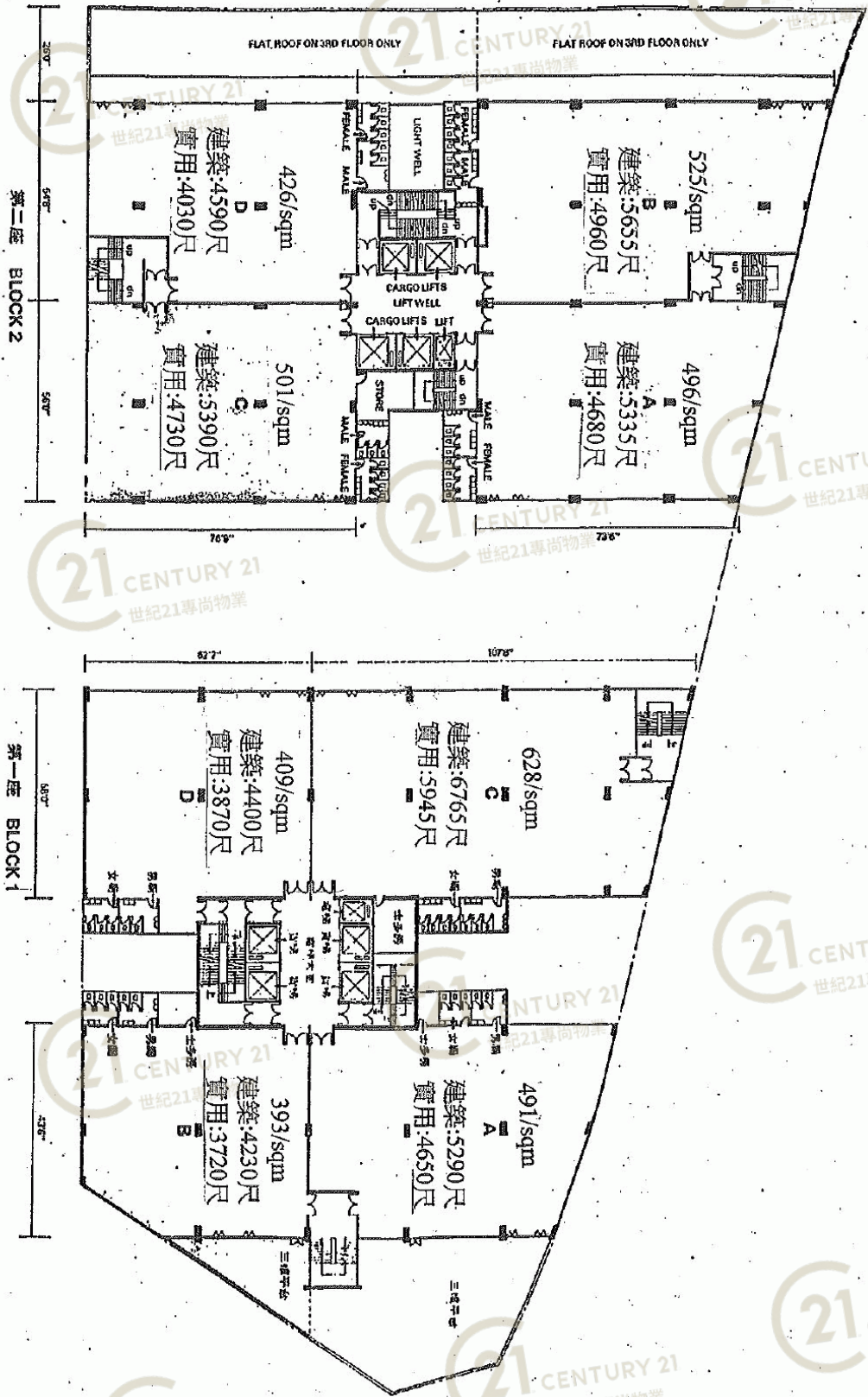
NOT TO SCALE, FOR IDENTIFICATION PURPOSE ONLY

圖中所有數據比例,一概只作參考之用

# 平面圖

# Floor Plan

此圖上所有資料均經建築師核實及批准之圖則所顯示。  
The plans are subject to the amended plans approved by the Building Authority.



## 三樓至十二樓平面圖 3RD FLOOR - 12TH FLOOR PLAN

## 田氏中心2座 Tin's Centre Block 2

NOT TO SCALE, FOR IDENTIFICATION PURPOSE ONLY

圖中所有數據比例，一概只作參考之用



田氏塑膠廠有限公司

THIANS' PLASTICS INDUSTRIAL CO. LTD.

- (十二) 所有使用停車場人士必須遵守現行之道路交通條例及有關法例。
- (十三) 所有使用車場人士必須遵照中心管理員指示，管理處有權將違規之車輛扣鎖，而一切損失概不負責。被扣鎖車輛除按第(二)項收費外，另須繳付解鎖手續費\$320元。
- (十四) 管理處有權拒絕任何對大廈設施或用戶構成危險或滋擾之車輛或人士進入本中心。
- (十五) 如有任何故意違規或搗亂者，即以法律追究。
- (十六) 為方便操作，請各車主自備輔幣。本中心有權不接受五百元或以上面額的鈔票。
- (十七) 田氏中心停車場雖不接受租戶預約訂位，但如有需用貨櫃停車位者，仍盼各商戶預早通知管理處，俾能盡可能給予適當安排。
- (十八) 本公司保留對上述各項之修改權。
- (十九) 為改善及方便本中心停車場之使用及操作，本公司歡迎各租戶對停車場之管理方式提供意見。賜教可來函或致電與本公司物業部洽。

田氏塑膠廠有限公司謹啟  
二零一五年三月二十四日

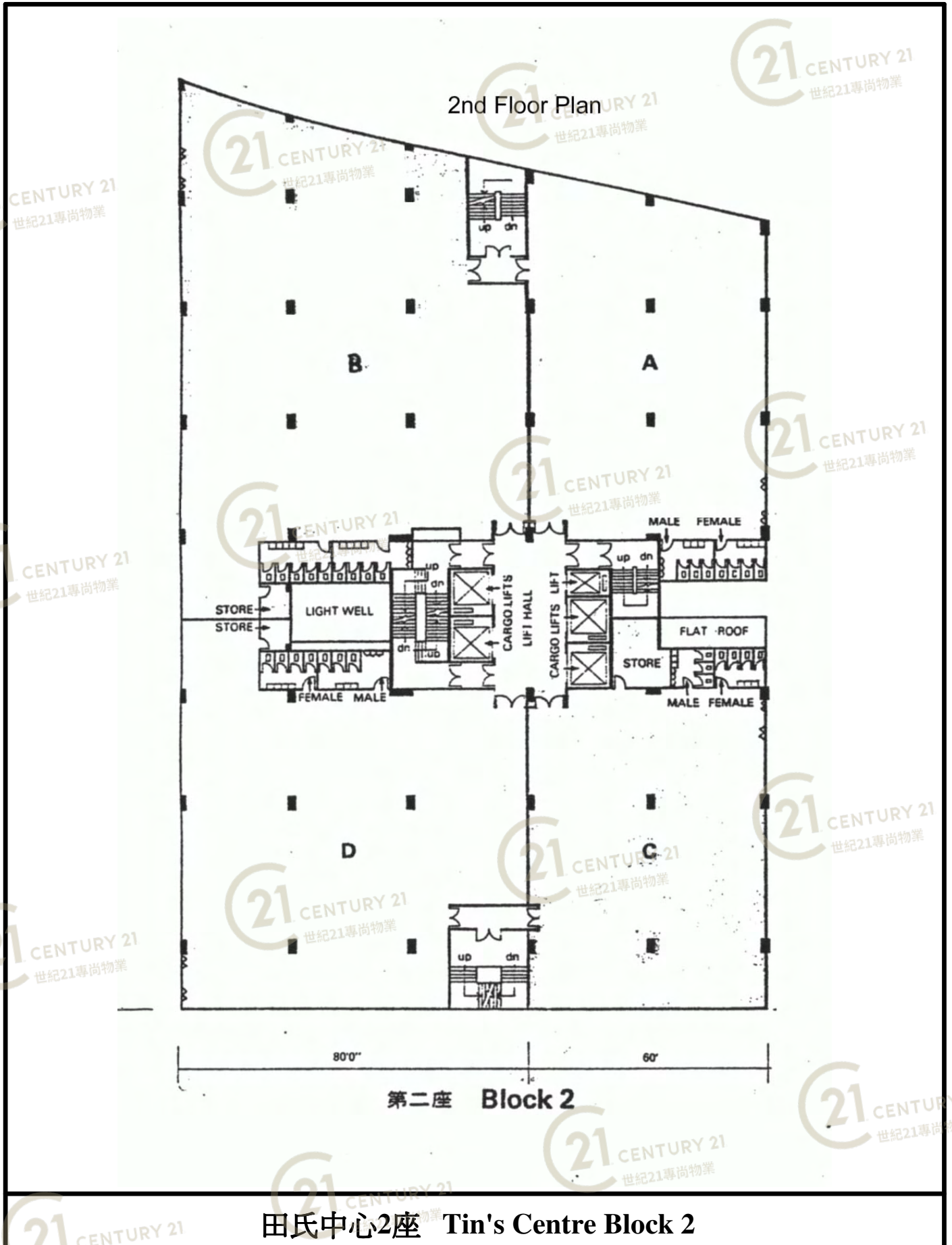
田氏中心2座 Tin's Centre Block 2

NOT TO SCALE, FOR IDENTIFICATION PURPOSE ONLY

圖中所有數據比例，一概只作參考之用

# 平面圖

# Floor Plan



田氏中心2座 Tin's Centre Block 2

NOT TO SCALE, FOR IDENTIFICATION PURPOSE ONLY

圖中所有數據比例，一概只作參考之用

# 外觀圖

# Building Outlook



田氏中心2座 Tin's Centre Block 2

NOT TO SCALE, FOR IDENTIFICATION PURPOSE ONLY

圖中所有數據比例，一概只作參考之用

# 外觀圖

# Building Outlook



田氏中心2座 Tin's Centre Block 2

**NOT TO SCALE, FOR IDENTIFICATION PURPOSE ONLY**

圖中所有數據比例，一概只作參考之用



# 外觀圖

# Building Outlook



田氏中心2座 Tin's Centre Block 2

NOT TO SCALE, FOR IDENTIFICATION PURPOSE ONLY

圖中所有數據比例，一概只作參考之用

# 外觀圖

# Building Outlook



田氏中心2座 Tin's Centre Block 2

**NOT TO SCALE, FOR IDENTIFICATION PURPOSE ONLY**

圖中所有數據比例，一概只作參考之用

# 外觀圖

# Building Outlook



田氏中心2座 Tin's Centre Block 2

**NOT TO SCALE, FOR IDENTIFICATION PURPOSE ONLY**

圖中所有數據比例，一概只作參考之用

# 外觀圖

# Building Outlook



田氏中心2座 Tin's Centre Block 2

**NOT TO SCALE, FOR IDENTIFICATION PURPOSE ONLY**

圖中所有數據比例，一概只作參考之用