

平面圖

G/F



1/F



根據政府土地契約條款，物業受限制作一般工業及貨倉用途。在買方自行安排獲取政府有關當局(包括但不限於地政總署)的批准後，買方可將物業用作其他非住宅用途。地政總署署長可不時批准不屬住宅用途的其他用途，賣方及地產代理並不擔保物業適合用作上列的非住宅用途，亦不保證買方可以獲取政府有關當局的批准。買方須就此自行作出獨立調查及判斷。

本印製品之所有資料(包括空間設計圖中之所有佈局、擺設、裝置、儀器、傢俬、用途)僅供地產代理內部參考，圖中所有資料並不構成亦不得詮釋為任何明示或隱含要約、承諾及保證，亦應以有關部門之最後批准為準。有興趣之準買家應諮詢獨立之專業顧問及自行研究瞭解所有事項方可作實。

FLOOR PLAN

2/F



3/F



註：上述單位面積以建築面積計算。不設4樓、13樓、14樓、24樓及4號單位。17樓為底護層。

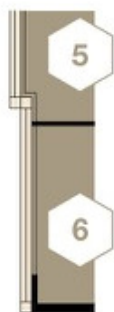
詳細訂正圖則以屋宇署、地政總署及有關政府部門最後批准為準。準買家如欲了解本發展項目的詳情，請參閱經核准的建築圖則及大廈公契，以上平面圖只供參考。賣方亦建議買方到該發展項目作實地考察，以獲取對該發展地盤及其周圍地區的公共設施及環境有較佳的了解。

平面圖

5-16/F



16/F
(部份平面圖)



8-15/F
(部份平面圖)

按平方呎計算的建築面積

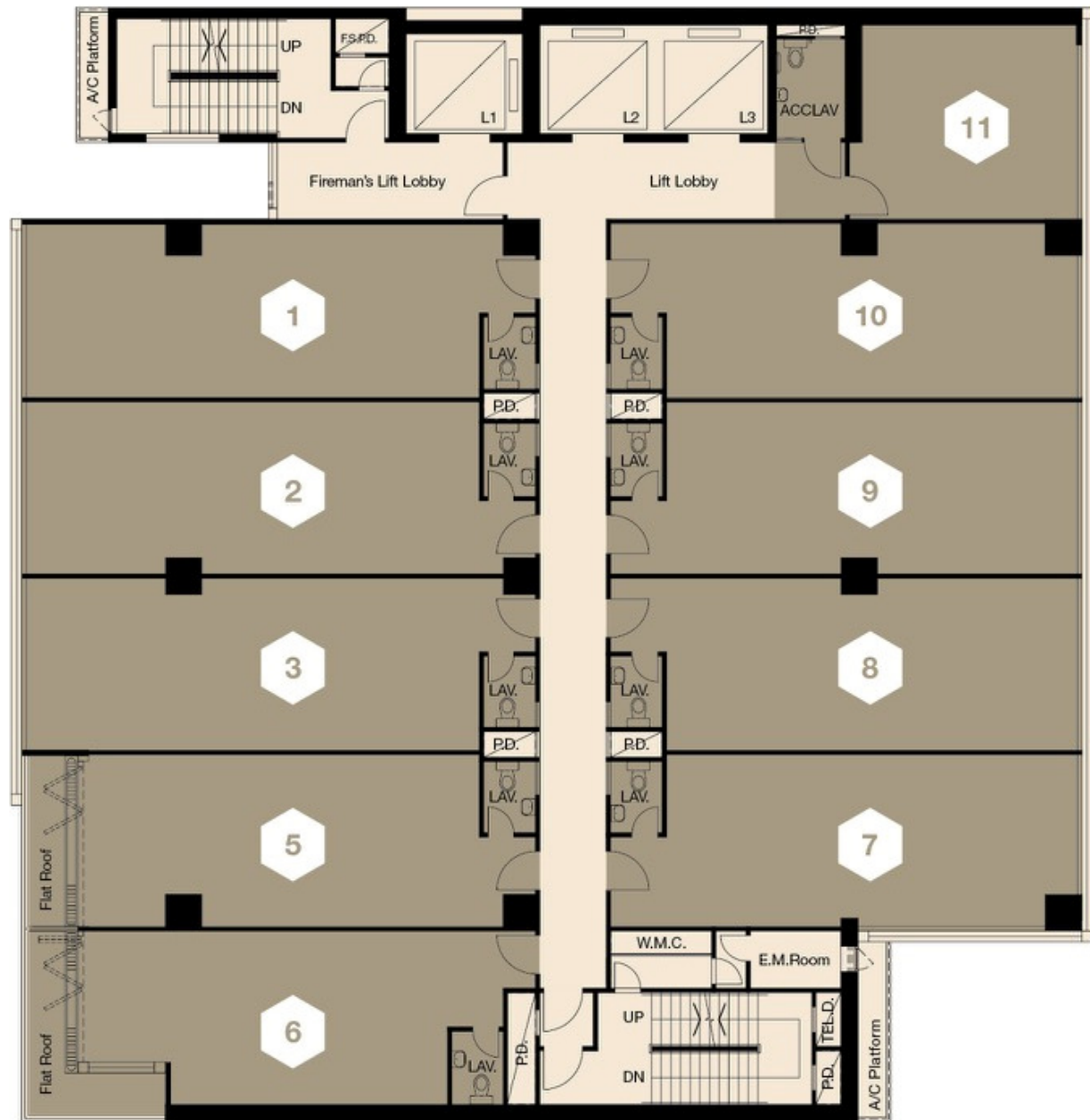
Floor	5/F	6/F	7/F	8/F	9/F	10/F	11/F	12/F	15/F	16/F
Workshop										
1	937	937	937	937	937	937	937	937	937	937
2	899	899	899	899	899	899	899	899	899	899
3	898	898	898	898	898	898	898	898	898	898
5	941	941	941	939	938	936	934	933	931	930
6	919	918	917	917	917	917	917	917	917	917
7	870	870	870	870	870	870	870	870	870	870
8	827	827	827	827	827	827	827	827	827	827
9	828	828	828	828	828	828	828	828	828	828
10	855	855	855	855	855	855	855	855	855	855
11	660	660	660	660	660	660	660	660	660	660

根據政府土地契約條款，物業受限制作一般工業及貨倉用途。在買方自行安排獲取政府有關當局(包括但不限於地政總署)的批准後，買方可將物業用作其他非住宅用途。地政總署署長可不時批准不屬住宅用途的其他用途，賣方及地產代理並不擔保物業適合用作上列的非住宅用途，亦不保證買方可以獲取政府有關當局的批准。買方須就此自行作出獨立調查及判斷。

本印製品之所有資料(包括空間設計圖中之所有佈局、擺設、裝置、儀器、傢俬、用途)僅供地產代理內部參考，圖中所有資料並不構成亦不得詮釋為任何明示或隱含要約、承諾及保證，亦應以有關部門之最後批准為準。有興趣之準買家應諮詢獨立之專業顧問及自行研究瞭解所有事項方可作實。

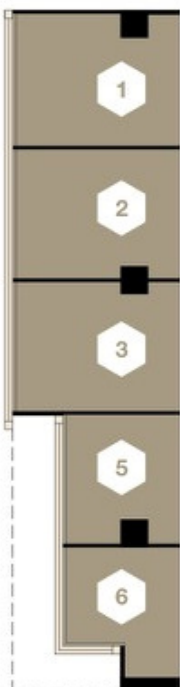
FLOOR PLAN

18-23/F

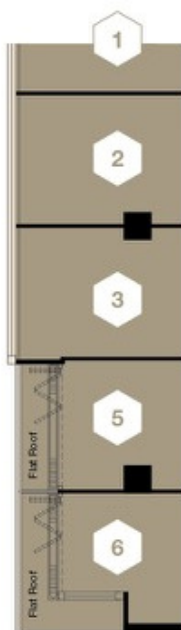


永康街

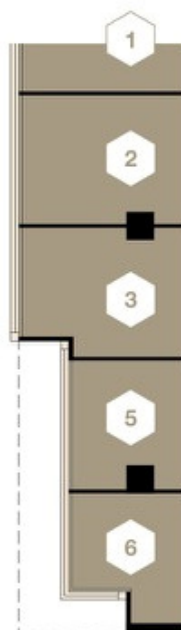
瓊林街



19 & 20/F
(部份平面圖)



21/F
(部份平面圖)



22 & 23/F
(部份平面圖)

按平方呎計算的建築面積

Floor	18/F	19/F	20/F	21/F	22/F	23/F
Workshop						
1	937	937	937	937	937	937
2	900	900	900	900	900	900
3	901	901	901	904	894	884
5	790 (59)*	790	790	790 (55)*	790	790
6	797 (89)*	797	797	797 (89)*	797	797
7	870	870	870	870	870	870
8	827	827	827	827	827	827
9	828	828	828	828	828	828
10	855	855	855	855	855	855
11	660	660	660	660	660	660

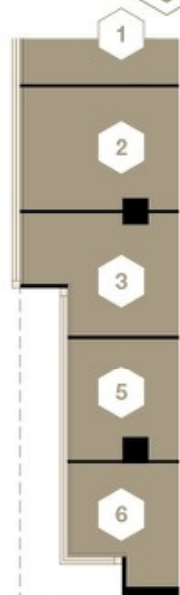
其他面積: (平台)*

註: 上述單位面積以建築面積計算。不設4樓、13樓、14樓、24樓及4號單位。17樓為底護層。

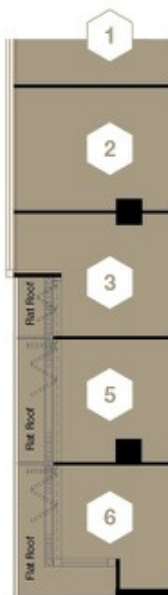
詳細訂正圖則以屋宇署、地政總署及有關政府部門最後批准為準。準買家如欲了解本發展項目的詳情, 請參閱經核准的建築圖則及大廈公契, 以上平面圖只供參考。賣方亦建議買方到該發展項目作實地考察, 以獲取對該發展地盤及其周圍地區的公共設施及環境有較佳的了解。

平面圖

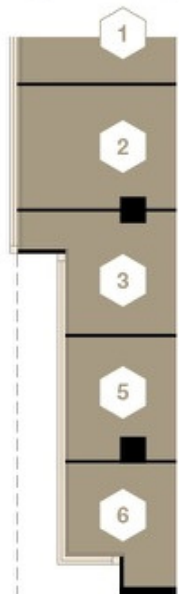
25-32/F



26 & 27/F
(部份平面圖)



28/F
(部份平面圖)

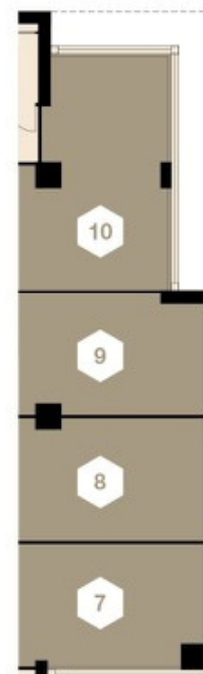


29 & 30/F
(部份平面圖)

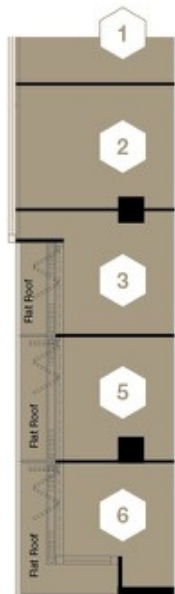
永康街



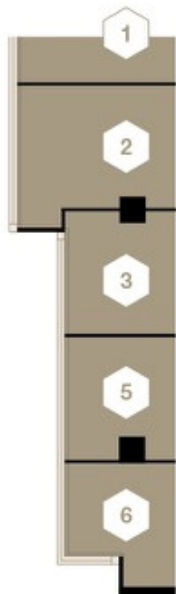
瓊林街



26, 27, 29,
30 & 32/F
(部份平面圖)



31/F
(部份平面圖)



32/F
(部份平面圖)

按平方呎計算的建築面積

Floor	25/F	26/F	27/F	28/F	29/F	30/F	31/F	32/F
Workshop								
1	937	937	937	937	937	937	937	937
2	900	900	900	900	900	900	900	923
3	868	864	854	844 (27)*	834	824	814 (42)*	782
5	796 (70)*	790	790	790 (57)*	790	790	790 (57)*	790
6	797 (89)*	797	797	797 (89)*	797	797	797 (89)*	797
7	870	870	870	870	870	870	870	870
8	827	827	827	827	827	827	827	827
9	829	829	829	829	829	829	829	828
10	1,233 (168)*	1,233	1,233	1,233 (168)*	1,233	1,233	1,233 (168)*	1,234

其他面積：(平台)*

根據政府土地契約條款，物業受限制作一般工業及貨倉用途。在買方自行安排獲取政府有關當局(包括但不限於地政總署)的批准後，買方可將物業用作其他非住宅用途。地政總署署長可不時批准不屬住宅用途的其他用途，賣方及地產代理並不擔保物業適合用作上列的非住宅用途，亦不保證買方可以獲取政府有關當局的批准。買方須就此自行作出獨立調查及判斷。

本印製品之所有資料(包括空間設計圖中之所有佈局、擺設、裝置、儀器、傢俬、用途)僅供地產代理內部參考，圖中所有資料並不構成亦不得詮釋為任何明示或隱含要約、承諾及保證，亦應以有關部門之最後批准為準。有興趣之準買家應諮詢獨立之專業顧問及自行研究瞭解所有事項方可作實。

FLOOR PLAN

33/F



Flat Roof



註：上述單位面積以建築面積計算。不設4樓、13樓、14樓、24樓及4號單位。17樓為底護層。

詳細訂正圖則以屋宇署、地政總署及有關政府部門最後批准為準。準買家如欲了解本發展項目的詳情，請參閱經核准的建築圖則及大廈公契，以上平面圖只供參考。賣方亦建議買方到該發展項目作實地考察，以獲取對該發展地盤及其周圍地區的公共設施及環境有較佳的了解。