

平面圖

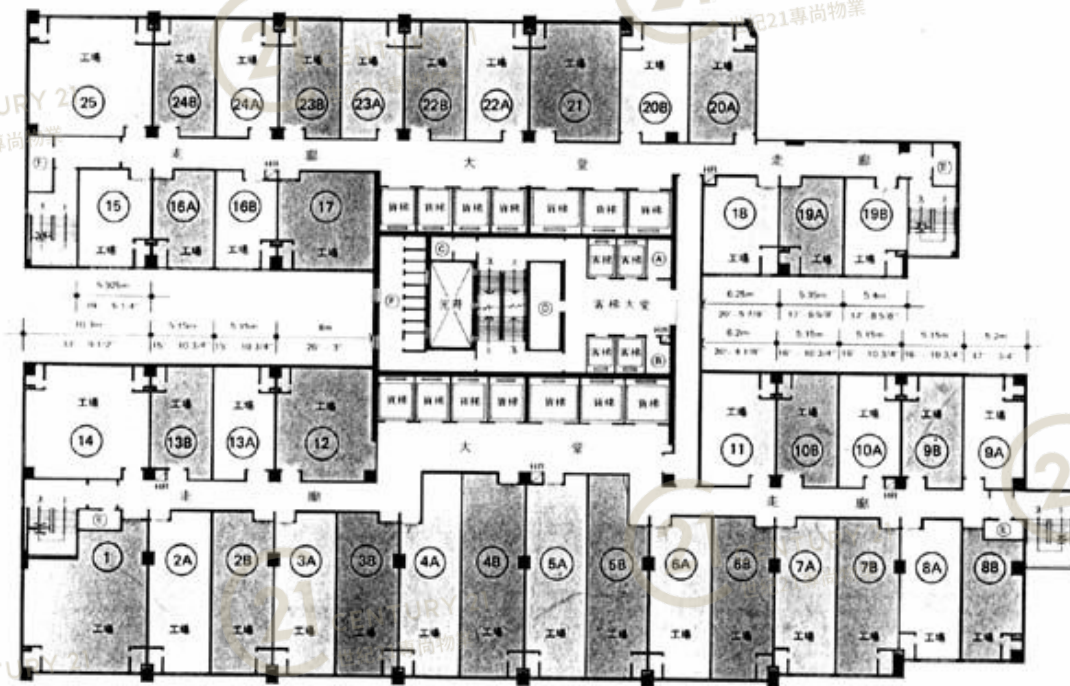
Floor Plan



6, 8, 10, 12, 14, 16,
18, 20, 22, 24, 26.

樓平面圖 Floor Plan

樓層高度 3.5m (約11呎5吋)
樓面承重量 7.5KPa (約每方呎150磅)



和豐工業中心 Well Fung Industrial Centre

NOT TO SCALE, FOR IDENTIFICATION PURPOSE ONLY

圖中所有數據比例，一概只作參考之用

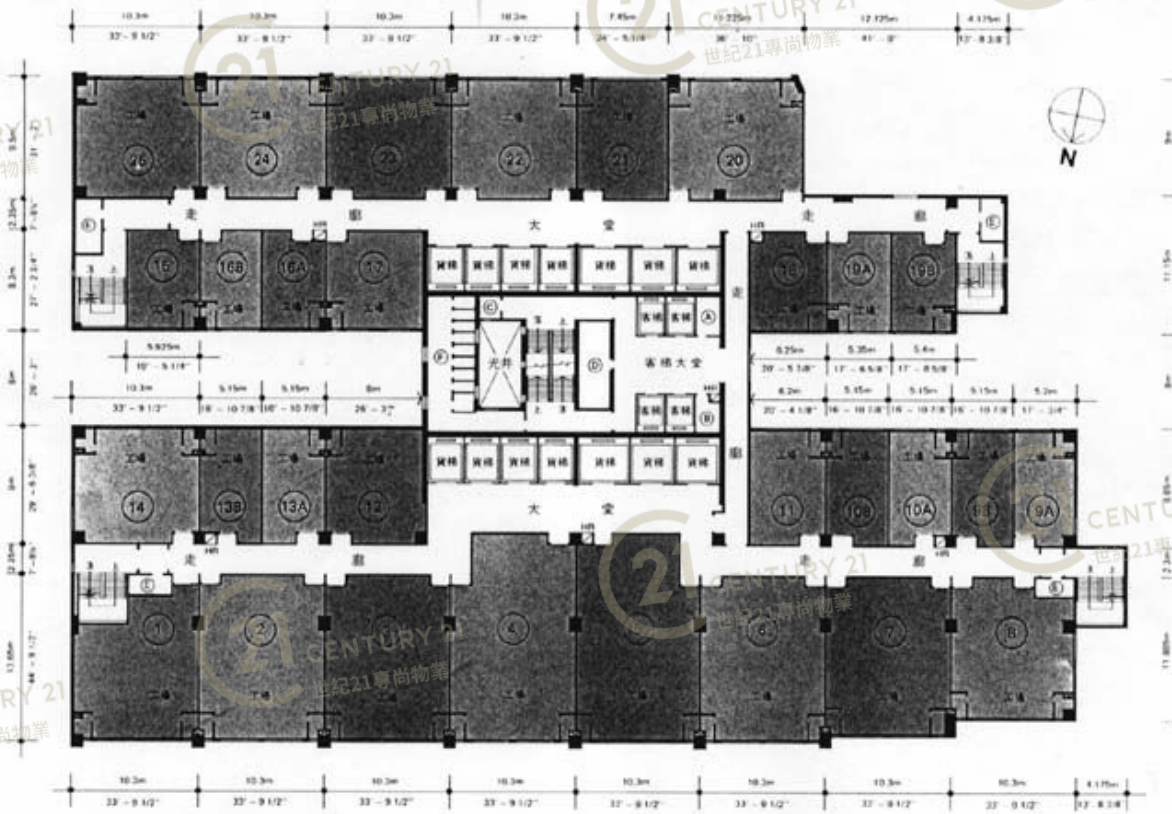
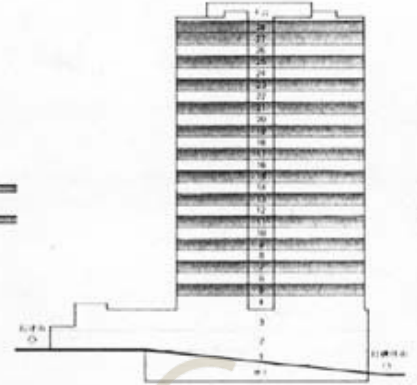
平面圖

Floor Plan

5, 7, 9, 11, 13, 15, 17,
19, 21, 23, 25, 27, 28.

樓平面圖 Floor Plan

樓層高度 3.5m (約11呎5吋)
樓面承重量 7.5KPa (約每方呎150磅)
(5樓: 12.5KPa: 約每方呎250磅)



打 磚 坪 街

和豐工業中心 Well Fung Industrial Centre

NOT TO SCALE, FOR IDENTIFICATION PURPOSE ONLY

圖中所有數據比例, 一概只作參考之用

平面圖

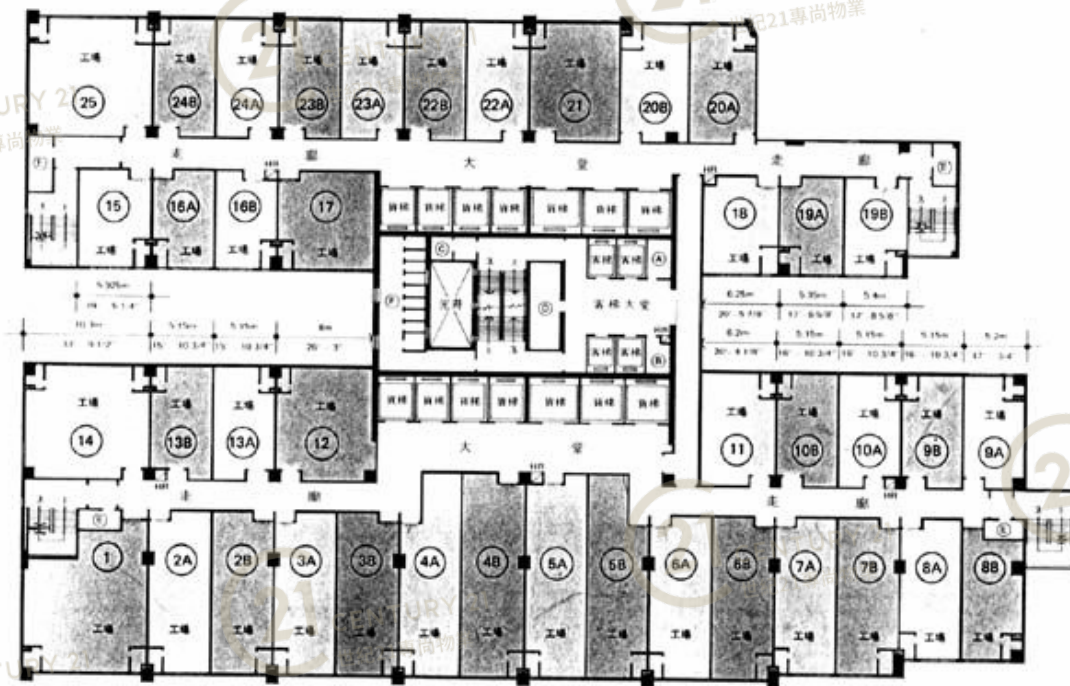
Floor Plan



6, 8, 10, 12, 14, 16,
18, 20, 22, 24, 26.

樓平面圖 Floor Plan

樓層高度 3.5m (約11呎5吋)
樓面承重量 7.5KPa (約每方呎150磅)



和豐工業中心 Well Fung Industrial Centre

NOT TO SCALE, FOR IDENTIFICATION PURPOSE ONLY

圖中所有數據比例，一概只作參考之用

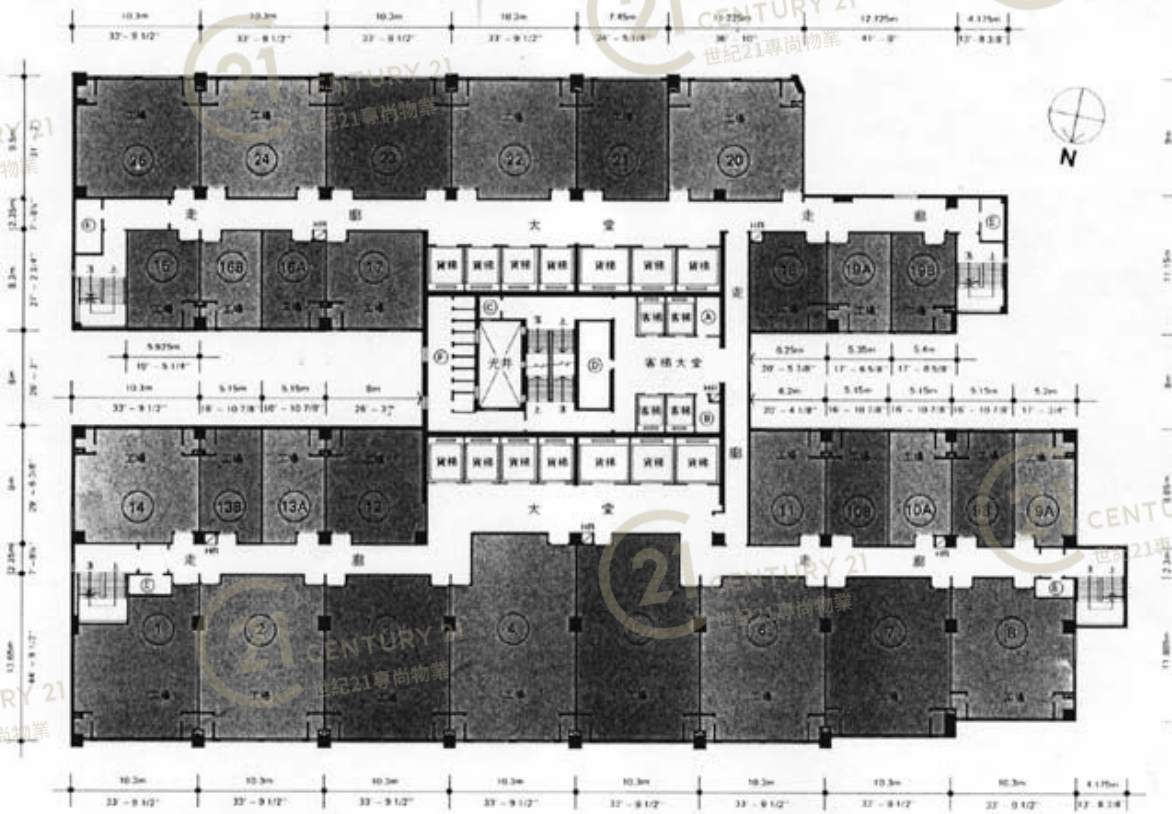
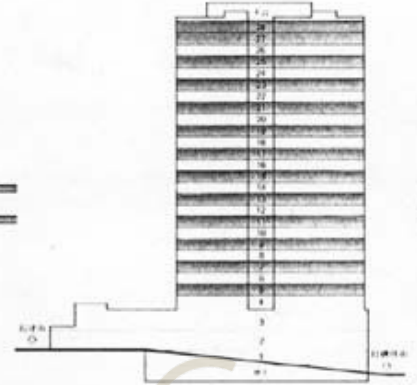
平面圖

Floor Plan

5, 7, 9, 11, 13, 15, 17,
19, 21, 23, 25, 27, 28.

樓平面圖 Floor Plan

樓層高度 3.5m (約11呎5吋)
樓面承重量 7.5KPa (約每方呎150磅)
(5樓: 12.5KPa: 約每方呎250磅)



打 磚 坪 街

和豐工業中心 Well Fung Industrial Centre

NOT TO SCALE, FOR IDENTIFICATION PURPOSE ONLY

圖中所有數據比例, 一概只作參考之用

平面圖

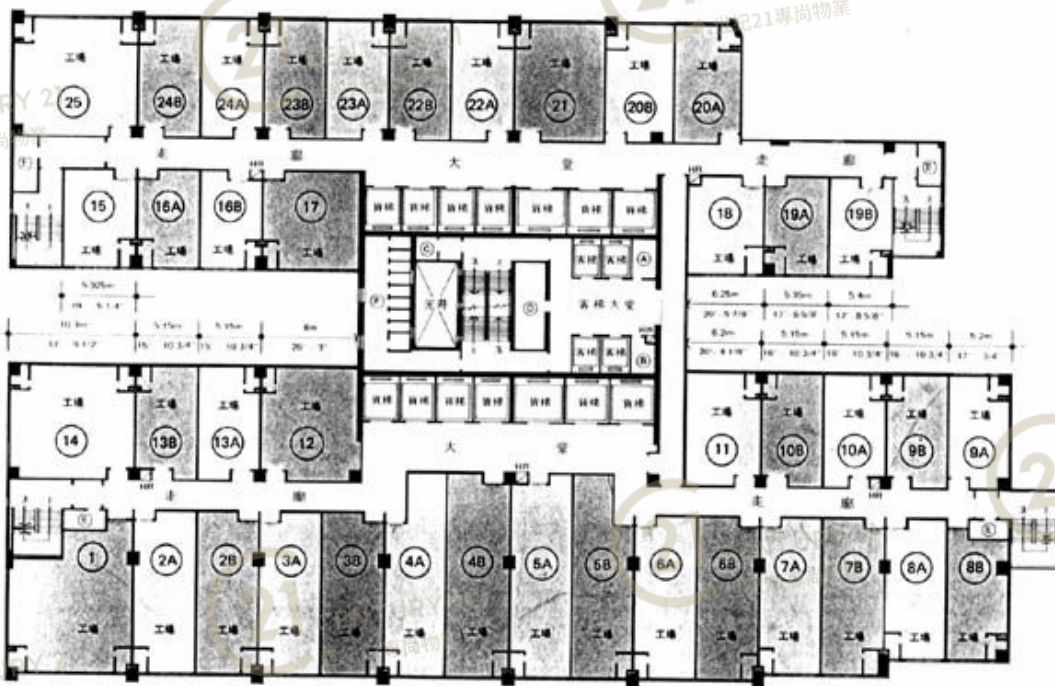
Floor Plan



6, 8, 10, 12, 14, 16,
18, 20, 22, 24, 26.

樓平面圖 Floor Plan

樓層高度 3.5m (約11呎5吋)
樓面承重量 7.5KPa (約每方呎150磅)



和豐工業中心 Well Fung Industrial Centre

NOT TO SCALE, FOR IDENTIFICATION PURPOSE ONLY

圖中所有數據比例，一概只作參考之用

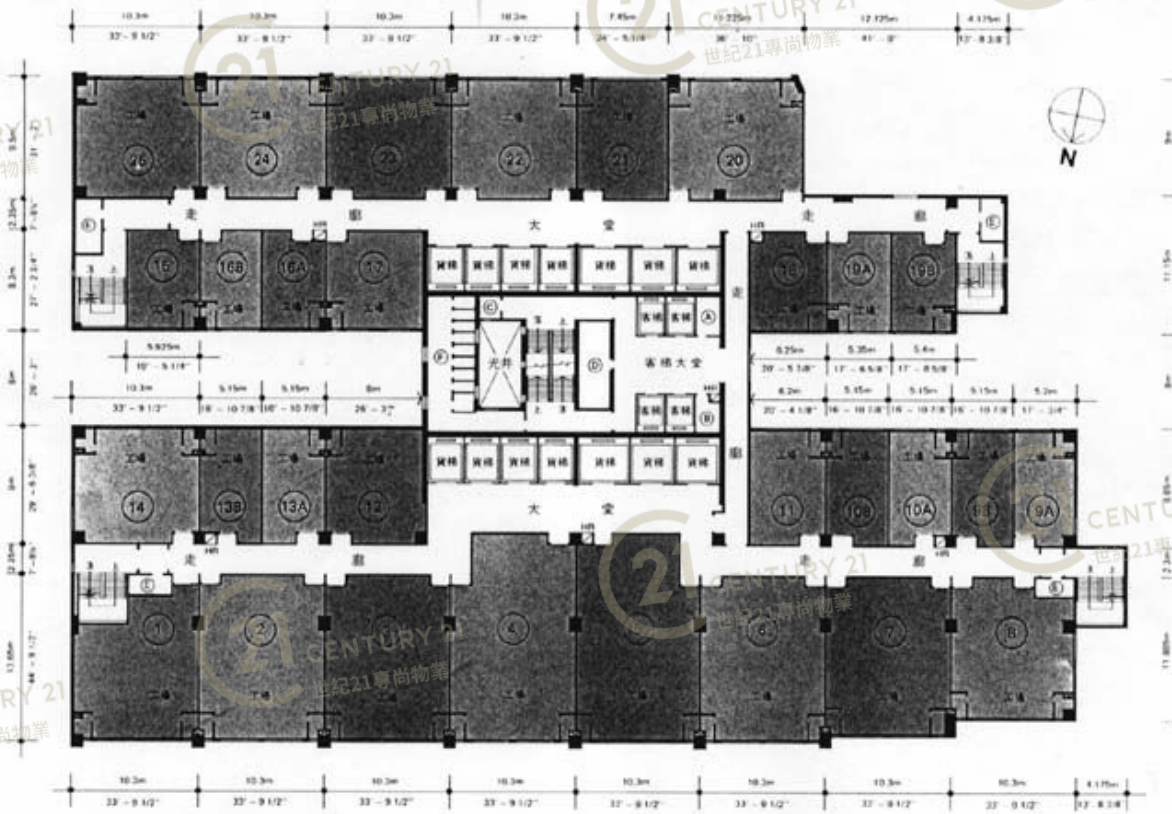
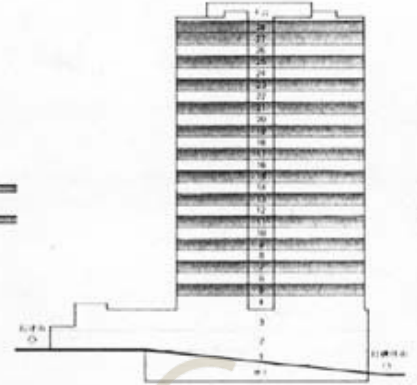
平面圖

Floor Plan

5, 7, 9, 11, 13, 15, 17,
19, 21, 23, 25, 27, 28.

樓平面圖 Floor Plan

樓層高度 3.5m (約11呎5吋)
樓面承重量 7.5KPa (約每方呎150磅)
(5樓: 12.5KPa: 約每方呎250磅)



打 磚 坪 街

和豐工業中心 Well Fung Industrial Centre

NOT TO SCALE, FOR IDENTIFICATION PURPOSE ONLY

圖中所有數據比例, 一概只作參考之用

平面圖

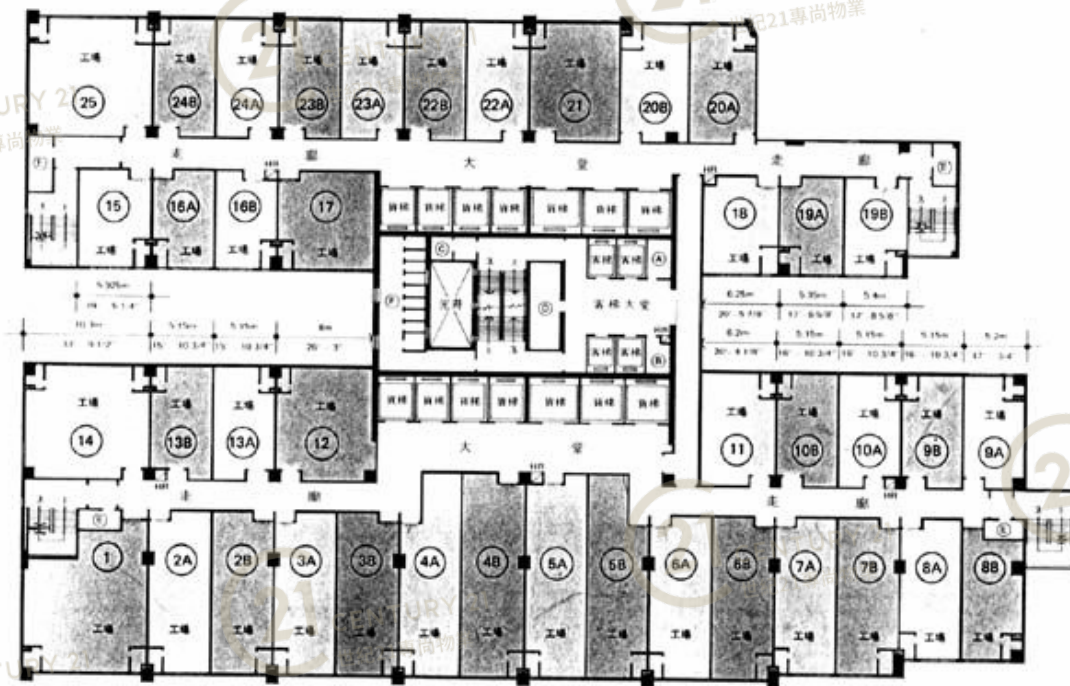
Floor Plan



6, 8, 10, 12, 14, 16,
18, 20, 22, 24, 26.

樓平面圖 Floor Plan

樓層高度 3.5m (約11呎5吋)
樓面承重量 7.5KPa (約每方呎150磅)



和豐工業中心 Well Fung Industrial Centre

NOT TO SCALE, FOR IDENTIFICATION PURPOSE ONLY

圖中所有數據比例，一概只作參考之用

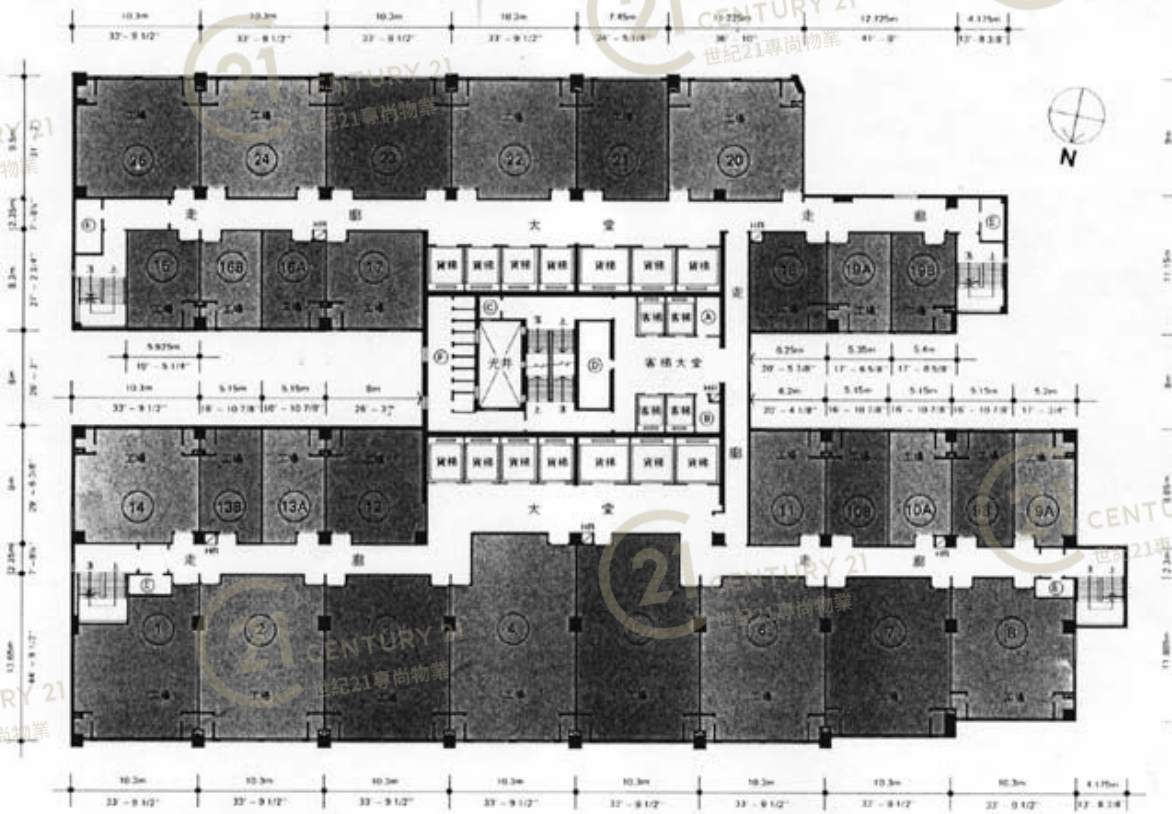
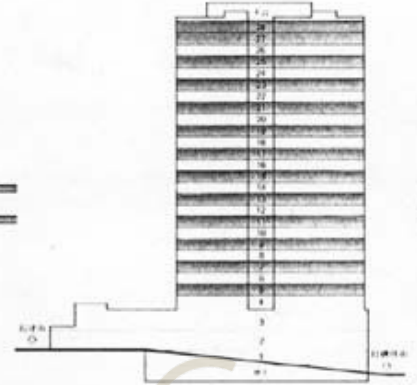
平面圖

Floor Plan

5, 7, 9, 11, 13, 15, 17,
19, 21, 23, 25, 27, 28.

樓平面圖 Floor Plan

樓層高度 3.5m (約11呎5吋)
樓面承重量 7.5KPa (約每方呎150磅)
(5樓: 12.5KPa: 約每方呎250磅)



打 磚 坪 街

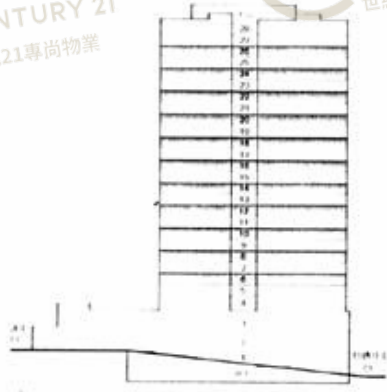
和豐工業中心 Well Fung Industrial Centre

NOT TO SCALE, FOR IDENTIFICATION PURPOSE ONLY

圖中所有數據比例, 一概只作參考之用

平面圖

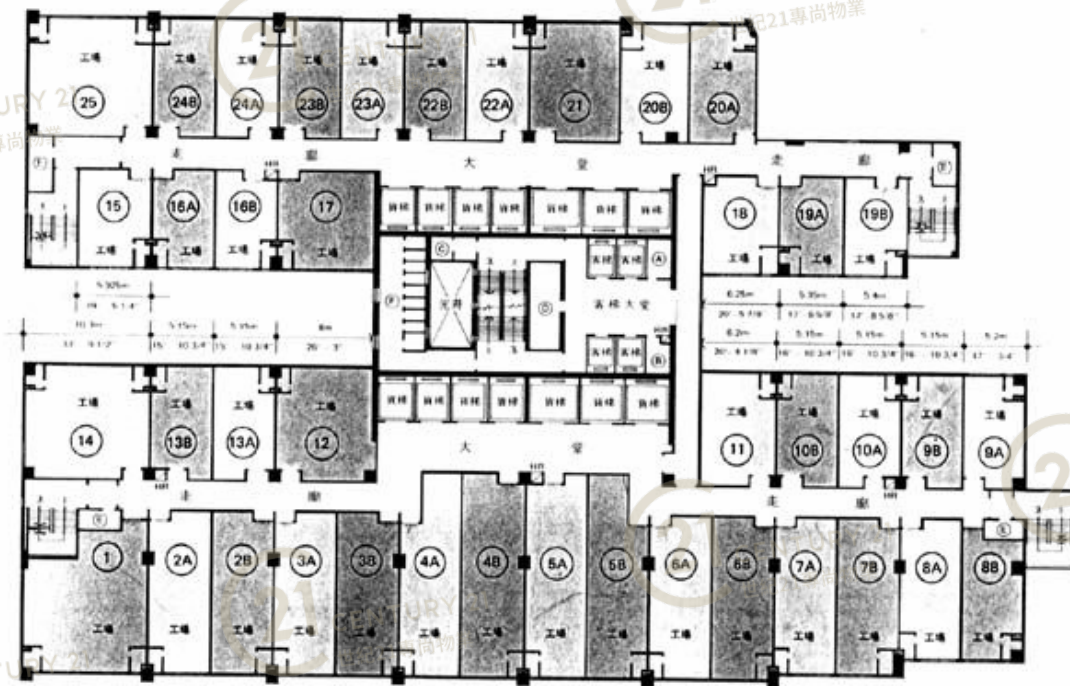
Floor Plan



6, 8, 10, 12, 14, 16,
18, 20, 22, 24, 26.

樓平面圖 Floor Plan

樓層高度 3.5m (約11呎5吋)
樓面承重量 7.5KPa (約每方呎150磅)



和豐工業中心 Well Fung Industrial Centre

NOT TO SCALE, FOR IDENTIFICATION PURPOSE ONLY

圖中所有數據比例，一概只作參考之用

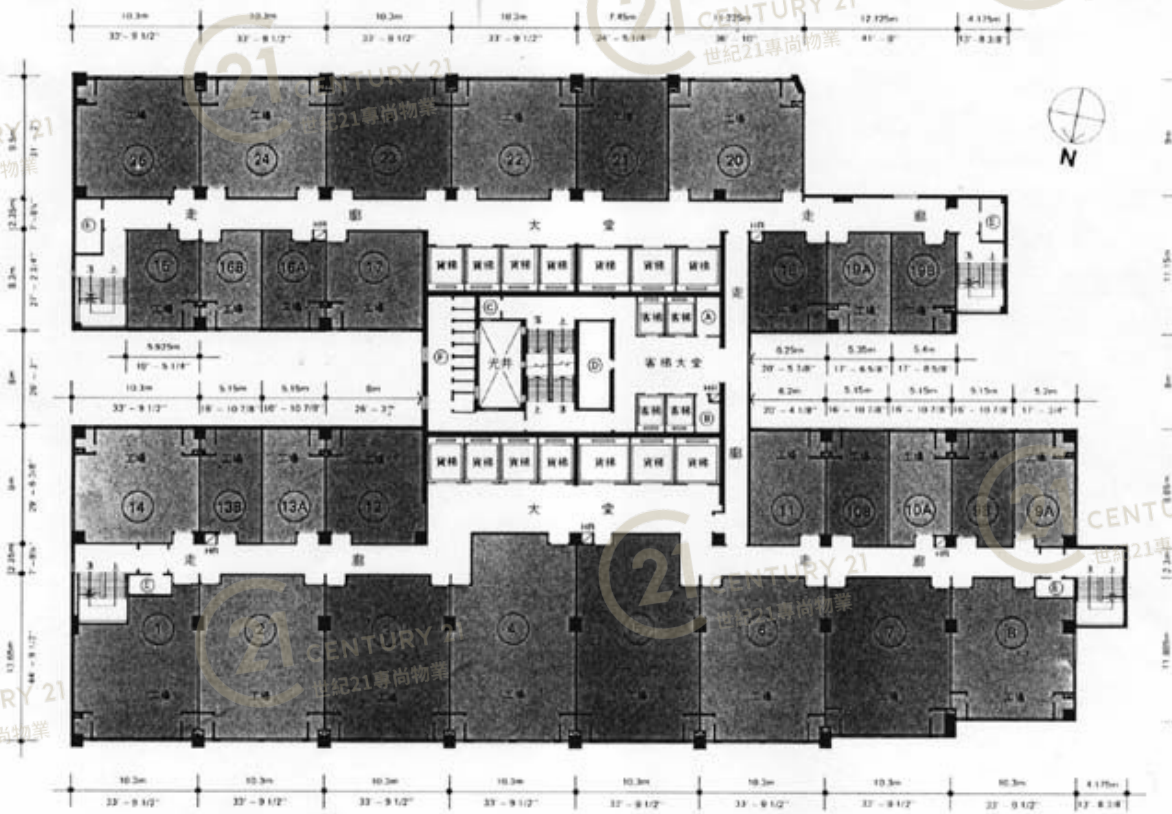
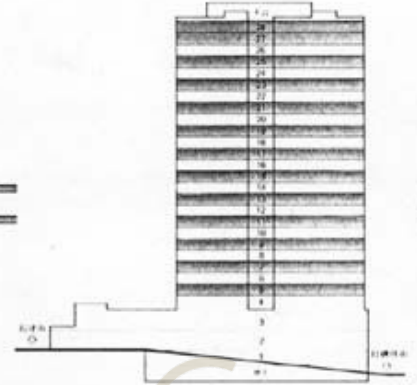
平面圖

Floor Plan

5, 7, 9, 11, 13, 15, 17,
19, 21, 23, 25, 27, 28.

樓平面圖 Floor Plan

樓層高度 3.5m (約11呎5吋)
樓面承重量 7.5KPa (約每方呎150磅)
(5樓: 12.5KPa: 約每方呎250磅)



打磚坪街

和豐工業中心 Well Fung Industrial Centre

NOT TO SCALE, FOR IDENTIFICATION PURPOSE ONLY

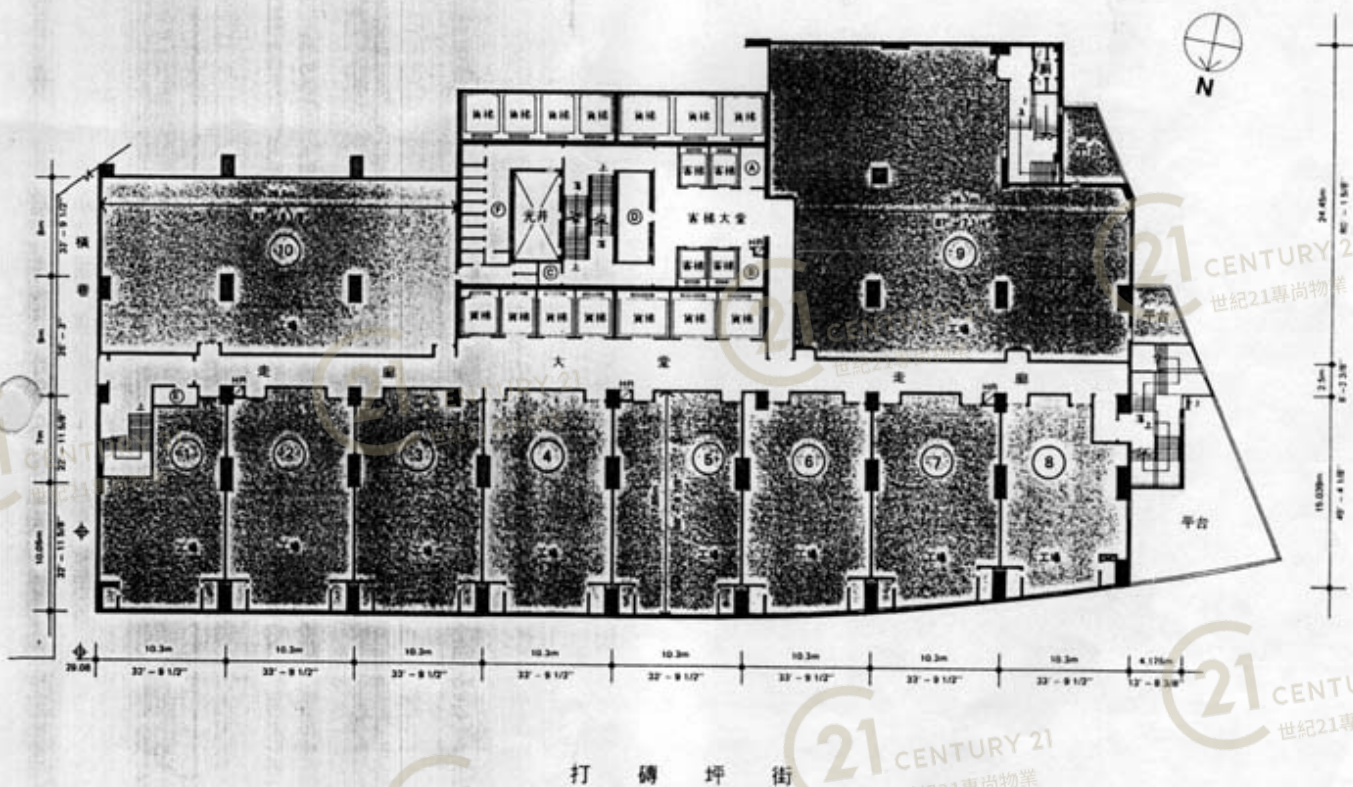
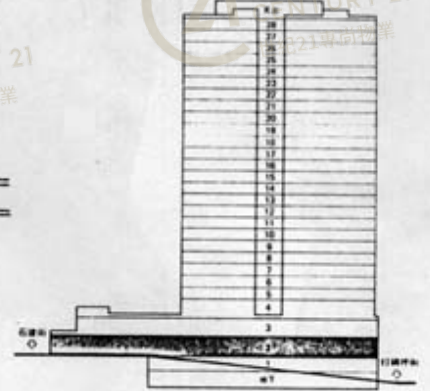
圖中所有數據比例, 一概只作參考之用

平面圖

Floor Plan

1樓平面圖 1st Floor Plan

樓層高度 4m (約13呎1吋)
樓面承重量 12.5KPa (約每方呎250磅)



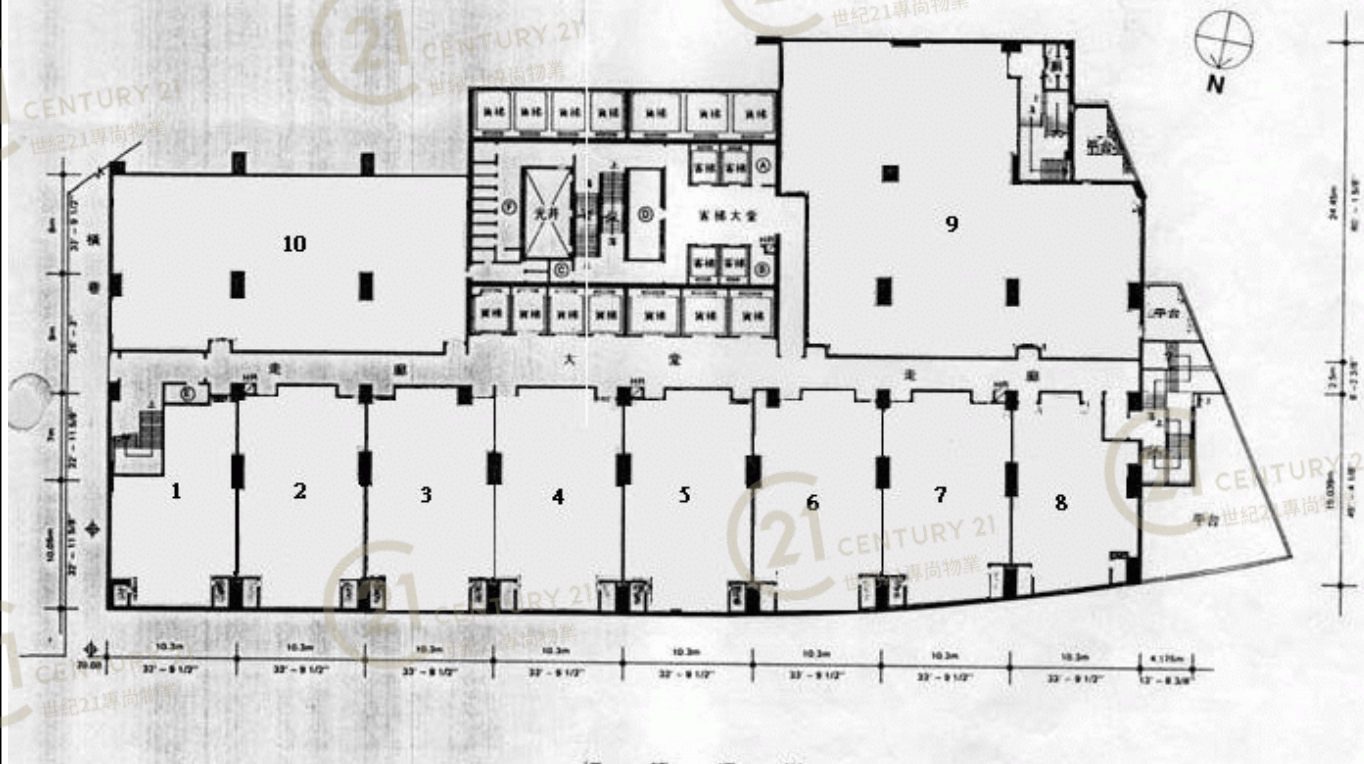
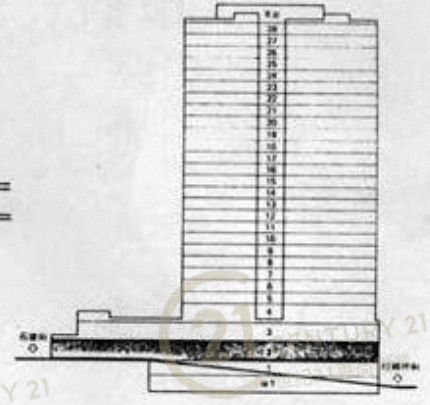
打磚坪街

和豐工業中心 Well Fung Industrial Centre

NOT TO SCALE, FOR IDENTIFICATION PURPOSE ONLY
圖中所有數據比例, 一概只作參考之用

1樓平面圖 1st Floor Plan

樓層高度 4m (約13呎1吋)
樓面承重量 12.5KPa (約每方呎250磅)



和豐工業中心 Well Fung Industrial Centre

NOT TO SCALE, FOR IDENTIFICATION PURPOSE ONLY
圖中所有數據比例，一概只作參考之用

平面圖

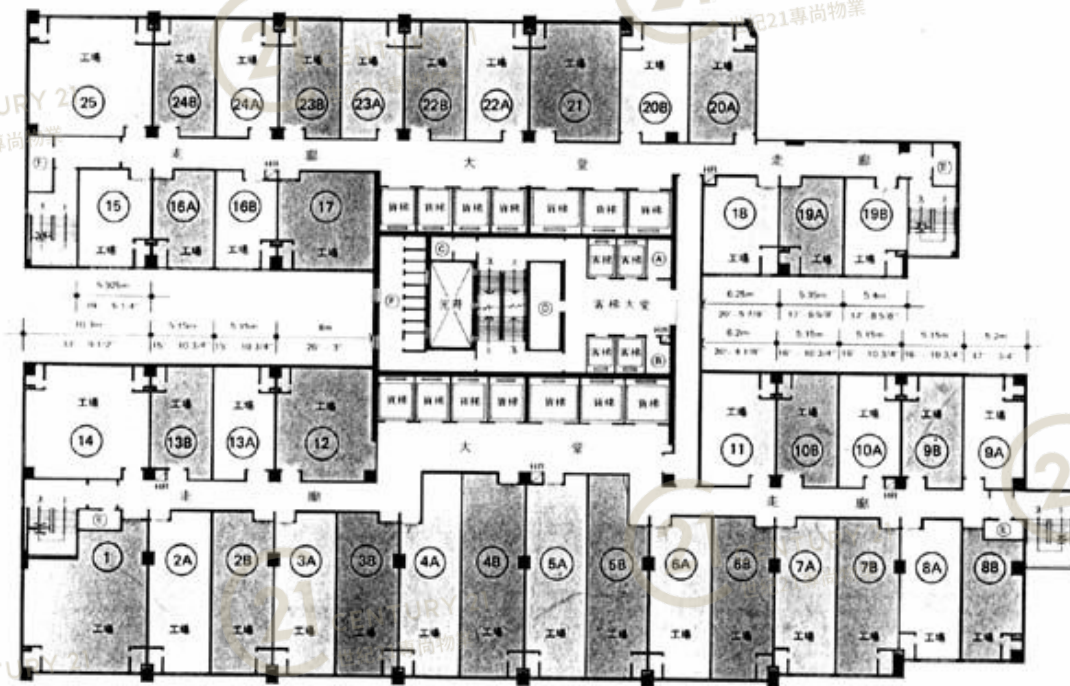
Floor Plan



6, 8, 10, 12, 14, 16,
18, 20, 22, 24, 26.

樓平面圖 Floor Plan

樓層高度 3.5m (約11呎5吋)
樓面承重量 7.5KPa (約每方呎150磅)



和豐工業中心 Well Fung Industrial Centre

NOT TO SCALE, FOR IDENTIFICATION PURPOSE ONLY

圖中所有數據比例，一概只作參考之用

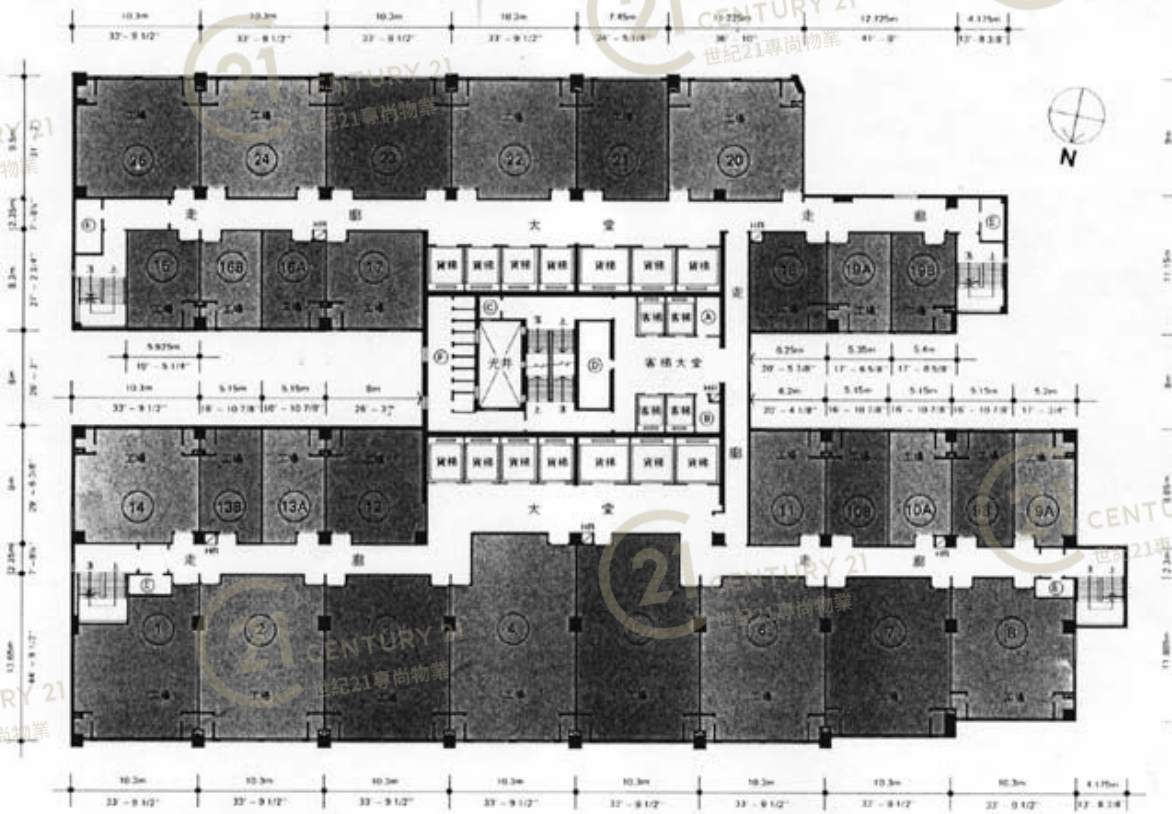
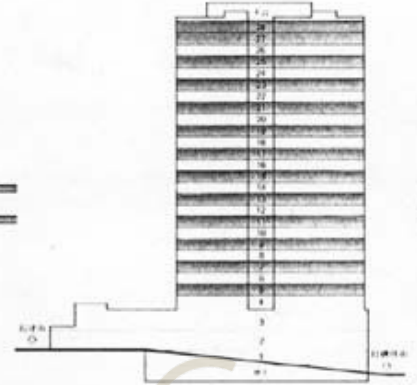
平面圖

Floor Plan

5, 7, 9, 11, 13, 15, 17,
19, 21, 23, 25, 27, 28.

樓平面圖 Floor Plan

樓層高度 3.5m (約11呎5吋)
樓面承重量 7.5KPa (約每方呎150磅)
(5樓: 12.5KPa: 約每方呎250磅)



打 磚 坪 街

和豐工業中心 Well Fung Industrial Centre

NOT TO SCALE, FOR IDENTIFICATION PURPOSE ONLY

圖中所有數據比例, 一概只作參考之用

平面圖

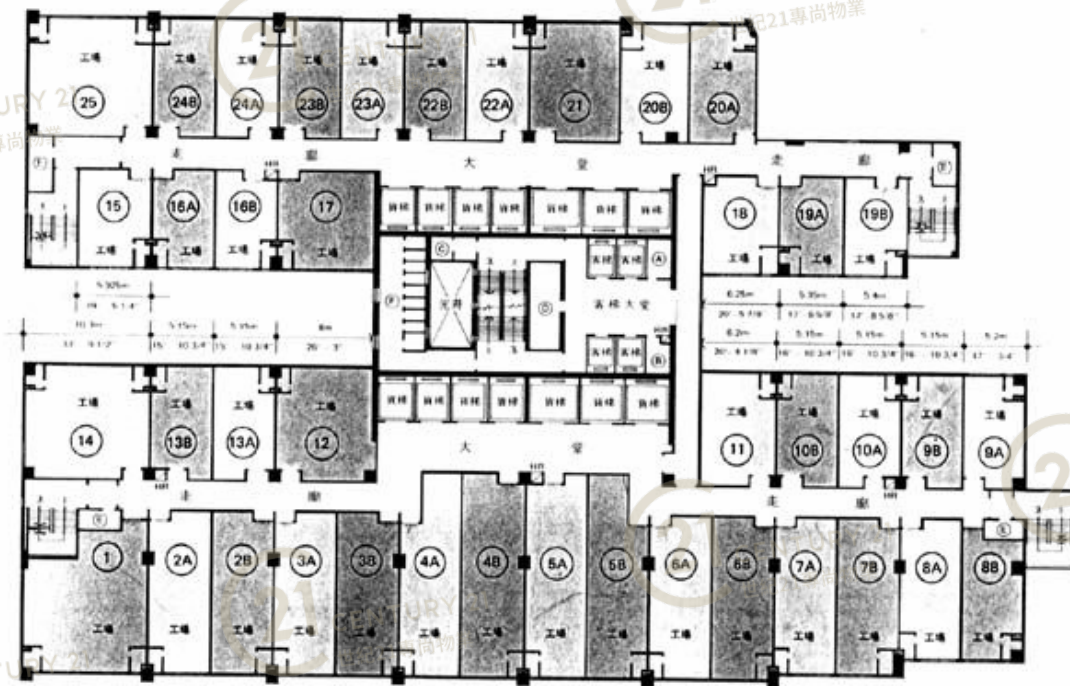
Floor Plan



6, 8, 10, 12, 14, 16,
18, 20, 22, 24, 26.

樓平面圖 Floor Plan

樓層高度 3.5m (約11呎5吋)
樓面承重量 7.5KPa (約每方呎150磅)



和豐工業中心 Well Fung Industrial Centre

NOT TO SCALE, FOR IDENTIFICATION PURPOSE ONLY

圖中所有數據比例，一概只作參考之用

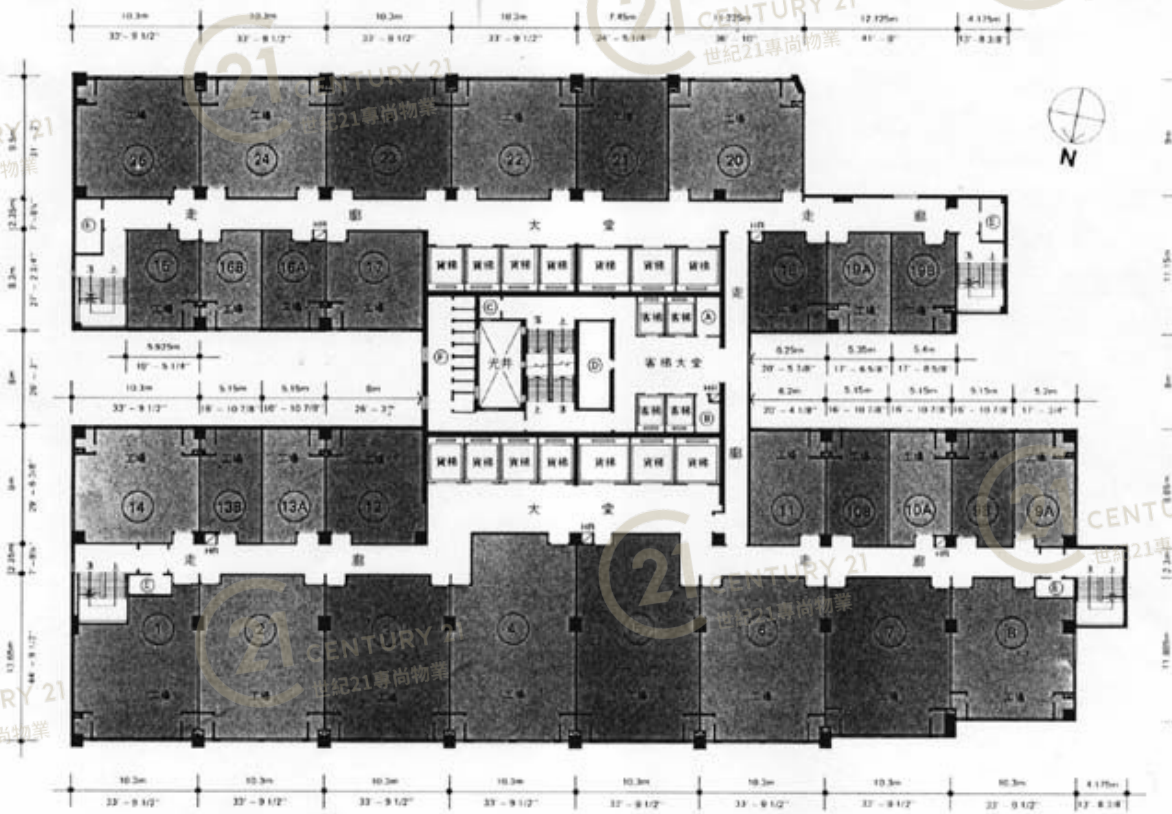
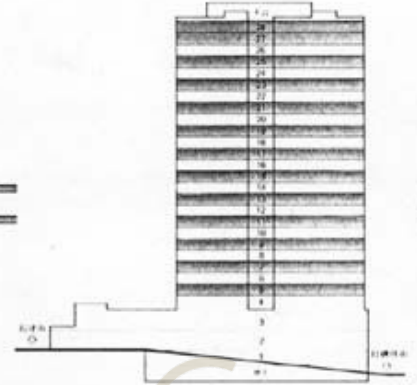
平面圖

Floor Plan

5, 7, 9, 11, 13, 15, 17,
19, 21, 23, 25, 27, 28.

樓平面圖 Floor Plan

樓層高度 3.5m (約11呎5吋)
樓面承重量 7.5KPa (約每方呎150磅)
(5樓: 12.5KPa: 約每方呎250磅)



打 磚 坪 街

和豐工業中心 Well Fung Industrial Centre

NOT TO SCALE, FOR IDENTIFICATION PURPOSE ONLY

圖中所有數據比例, 一概只作參考之用

平面圖

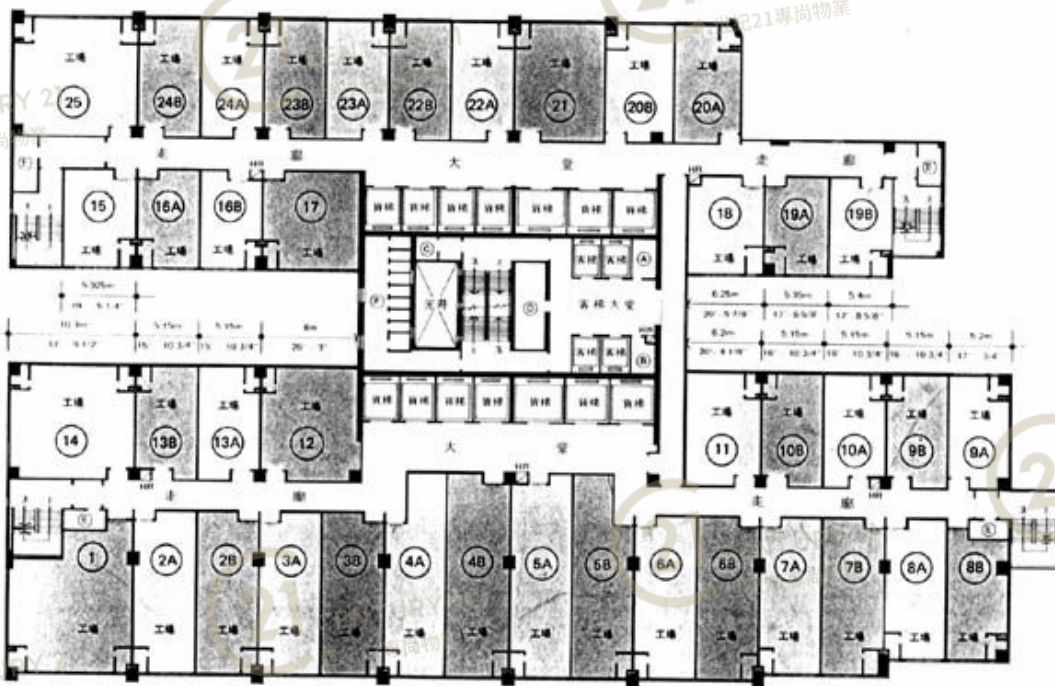
Floor Plan



6, 8, 10, 12, 14, 16,
18, 20, 22, 24, 26.

樓平面圖 Floor Plan

樓層高度 3.5m (約11呎5吋)
樓面承重量 7.5KPa (約每方呎150磅)



和豐工業中心 Well Fung Industrial Centre

NOT TO SCALE, FOR IDENTIFICATION PURPOSE ONLY

圖中所有數據比例，一概只作參考之用

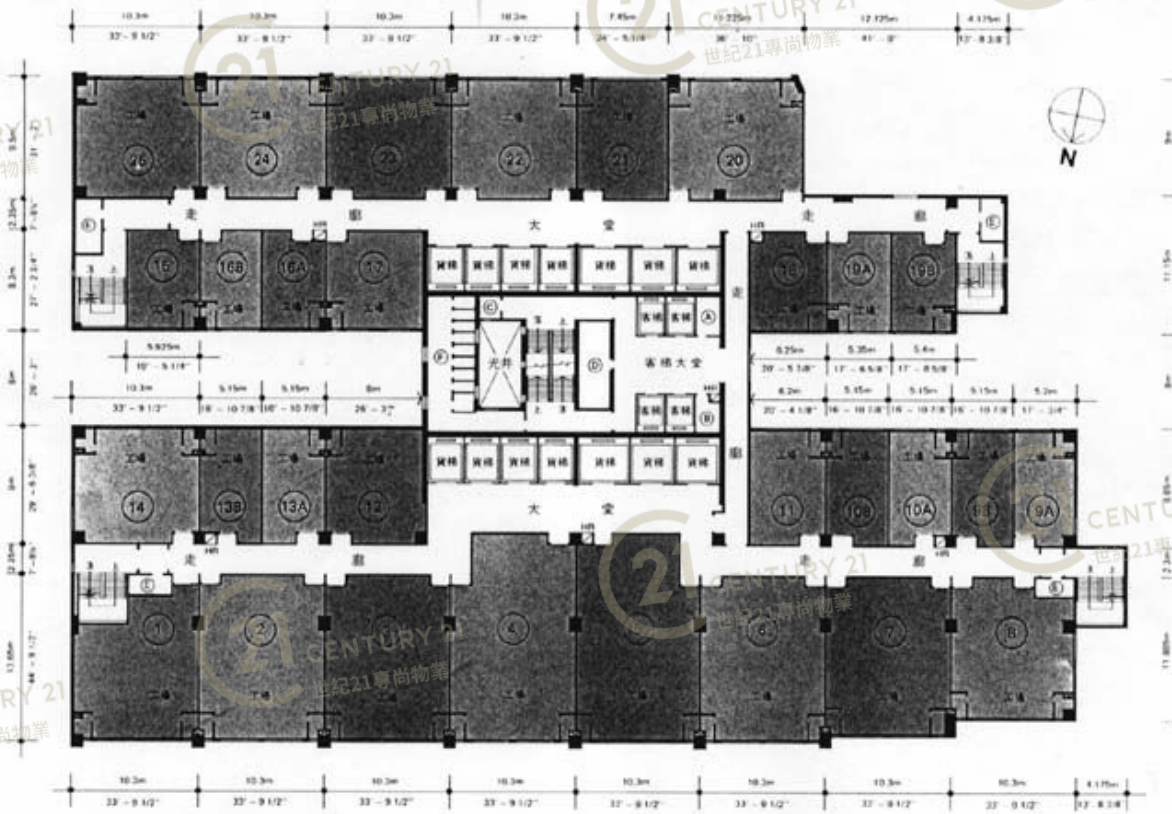
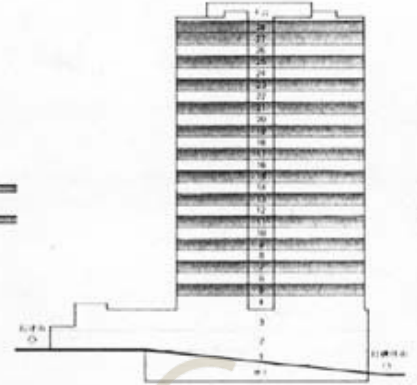
平面圖

Floor Plan

5, 7, 9, 11, 13, 15, 17,
19, 21, 23, 25, 27, 28.

樓平面圖 Floor Plan

樓層高度 3.5m (約11呎5吋)
樓面承重量 7.5KPa (約每方呎150磅)
(5樓: 12.5KPa: 約每方呎250磅)



打 磚 坪 街

和豐工業中心 Well Fung Industrial Centre

NOT TO SCALE, FOR IDENTIFICATION PURPOSE ONLY

圖中所有數據比例, 一概只作參考之用

平面圖

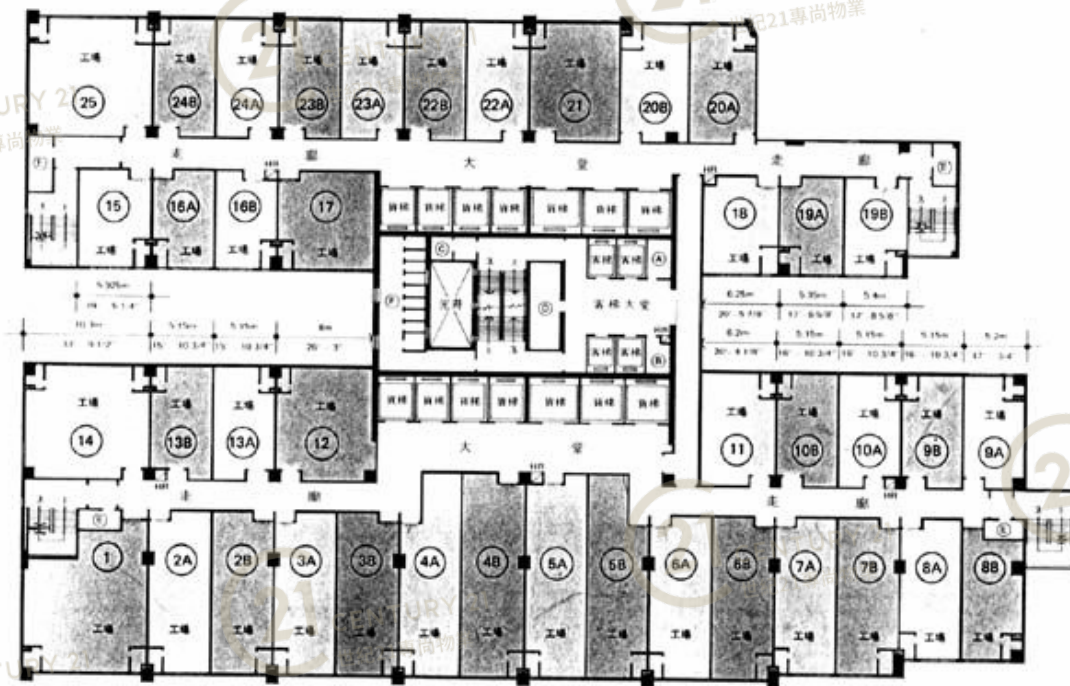
Floor Plan



6, 8, 10, 12, 14, 16,
18, 20, 22, 24, 26.

樓平面圖 Floor Plan

樓層高度 3.5m (約11呎5吋)
樓面承重量 7.5KPa (約每方呎150磅)



和豐工業中心 Well Fung Industrial Centre

NOT TO SCALE, FOR IDENTIFICATION PURPOSE ONLY

圖中所有數據比例，一概只作參考之用

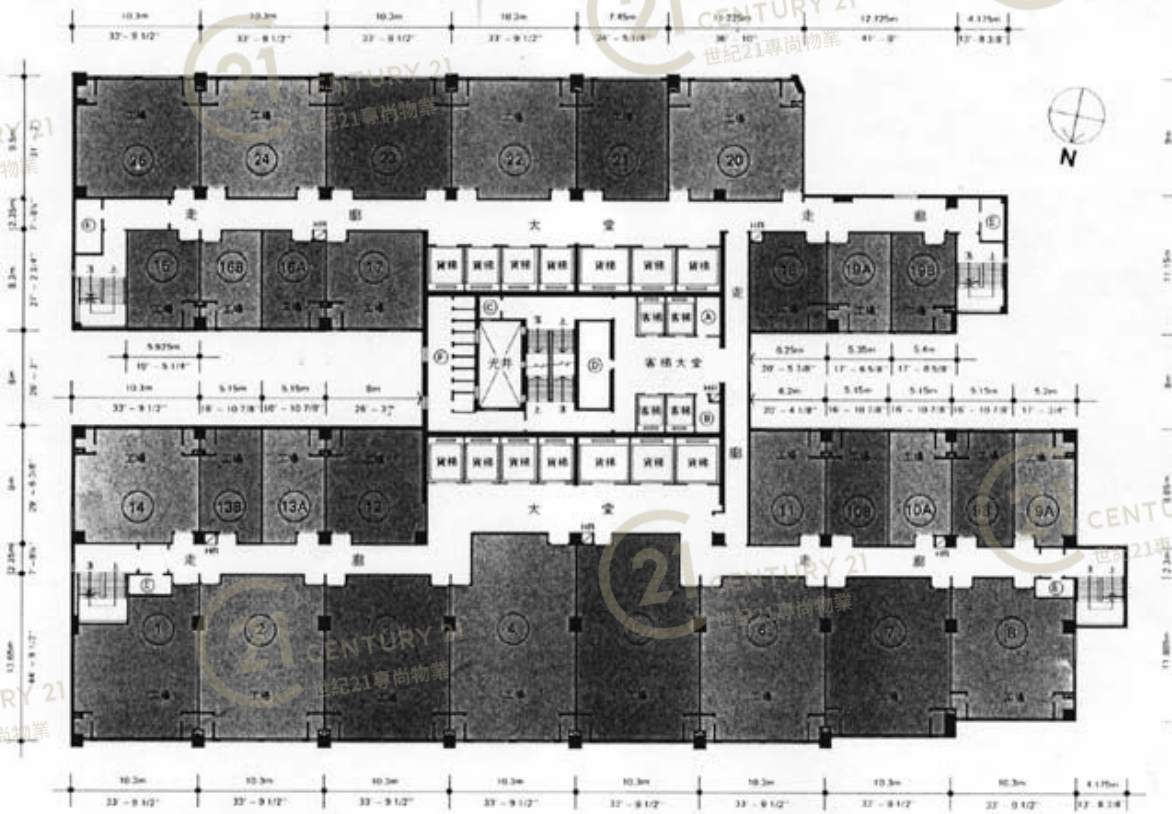
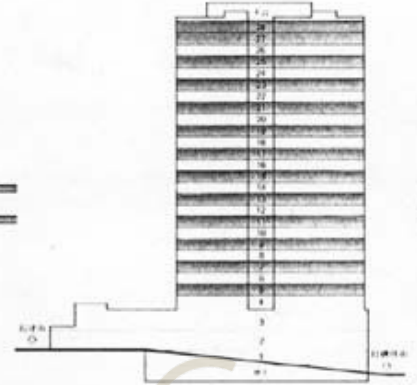
平面圖

Floor Plan

5, 7, 9, 11, 13, 15, 17,
19, 21, 23, 25, 27, 28.

樓平面圖 Floor Plan

樓層高度 3.5m (約11呎5吋)
樓面承重量 7.5KPa (約每方呎150磅)
(5樓: 12.5KPa: 約每方呎250磅)



打 磚 坪 街

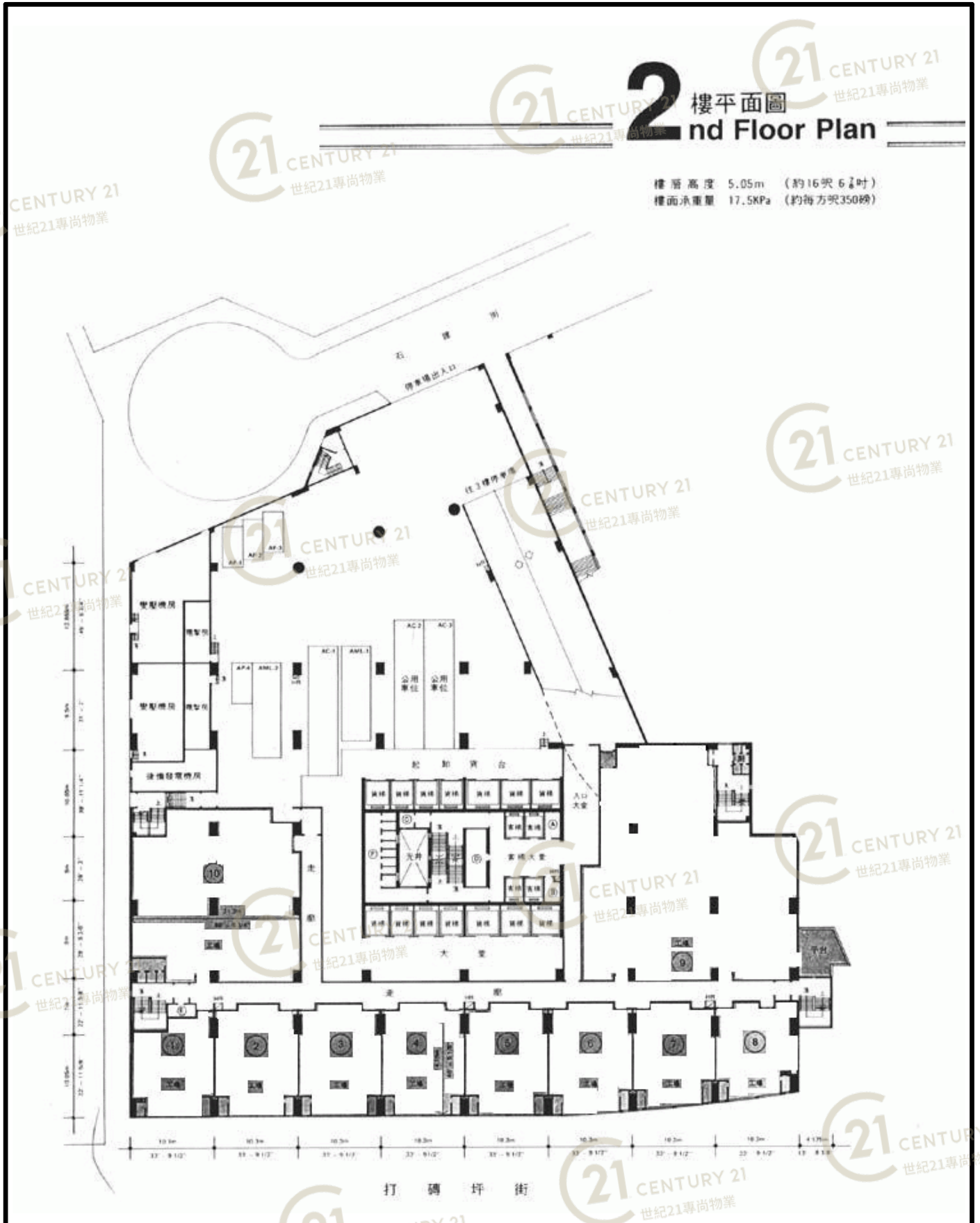
和豐工業中心 Well Fung Industrial Centre

NOT TO SCALE, FOR IDENTIFICATION PURPOSE ONLY

圖中所有數據比例, 一概只作參考之用

平面圖

Floor Plan



和豐工業中心 Well Fung Industrial Centre

NOT TO SCALE, FOR IDENTIFICATION PURPOSE ONLY
圖中所有數據比例，一概只作參考之用

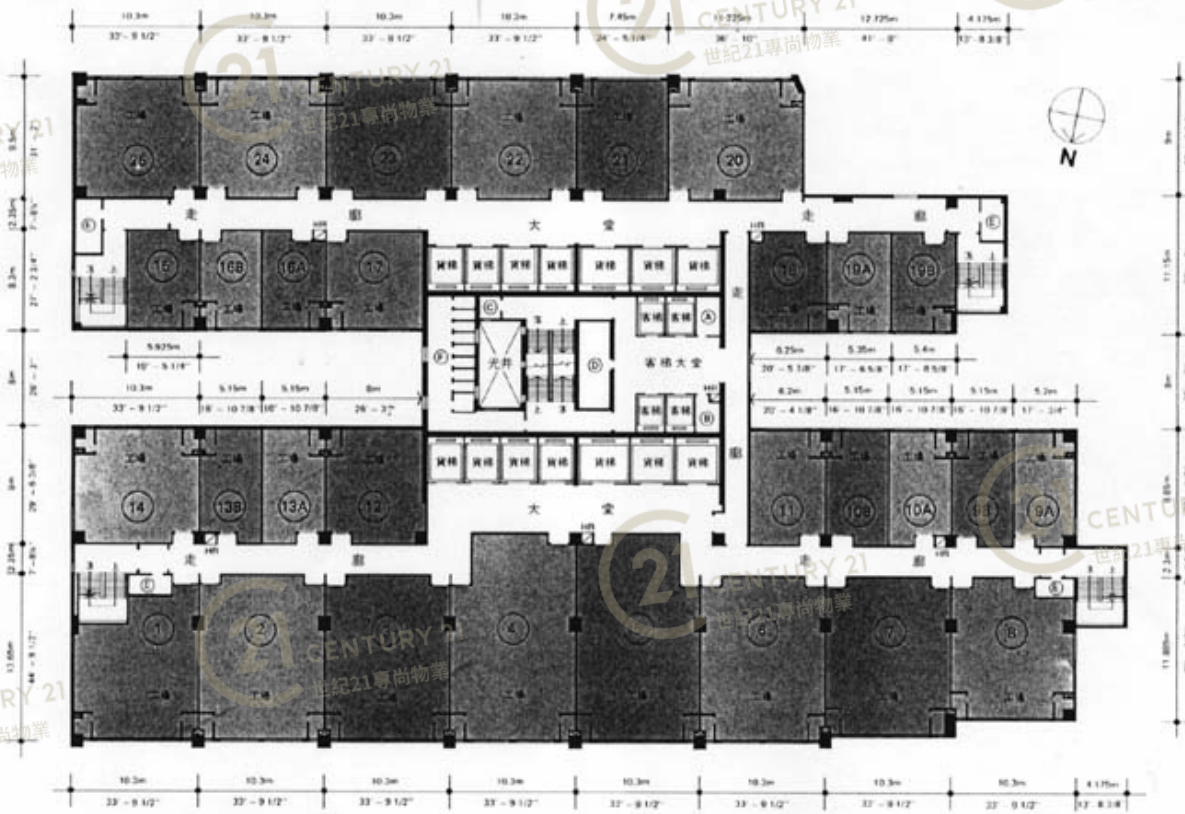
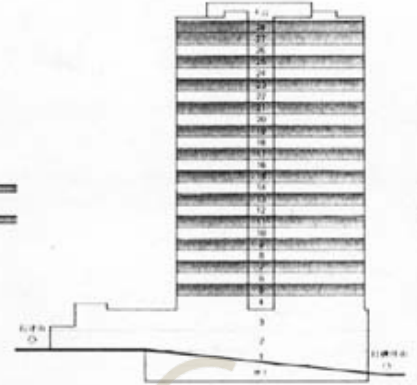
平面圖

Floor Plan

5, 7, 9, 11, 13, 15, 17,
19, 21, 23, 25, 27, 28.

樓平面圖 Floor Plan

樓層高度 3.5m (約11呎5吋)
樓面承重量 7.5KPa (約每方呎150磅)
(5樓: 12.5KPa: 約每方呎250磅)



打磚坪街

和豐工業中心 Well Fung Industrial Centre

NOT TO SCALE, FOR IDENTIFICATION PURPOSE ONLY

圖中所有數據比例, 一概只作參考之用

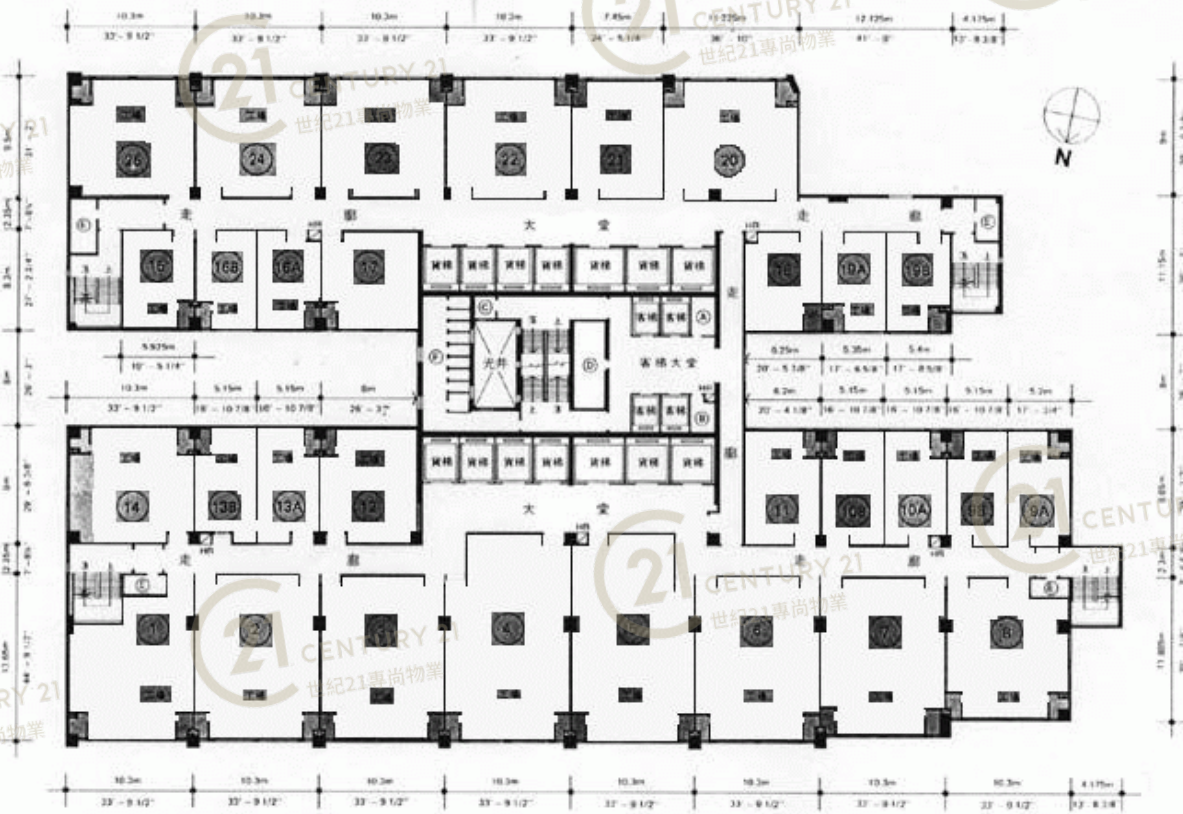
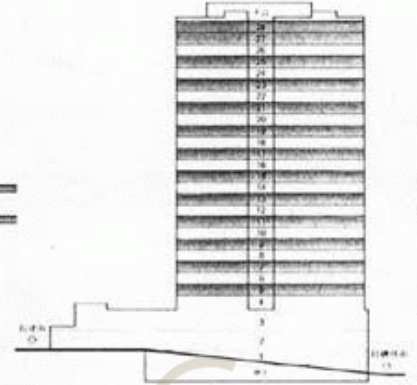
平面圖

Floor Plan

5, 7, 9, 11, 13, 15, 17,
19, 21, 23, 25, 27, 28.

樓平面圖 Floor Plan

樓層高度 3.5m (約11呎5吋)
樓面承重量 7.5KPa (約每方呎150磅)
(5樓: 12.5KPa: 約每方呎250磅)



打磚坪街

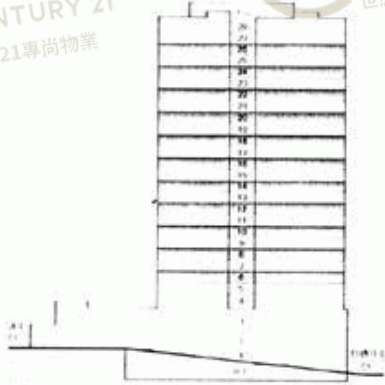
和豐工業中心 Well Fung Industrial Centre

NOT TO SCALE, FOR IDENTIFICATION PURPOSE ONLY

圖中所有數據比例, 一概只作參考之用

平面圖

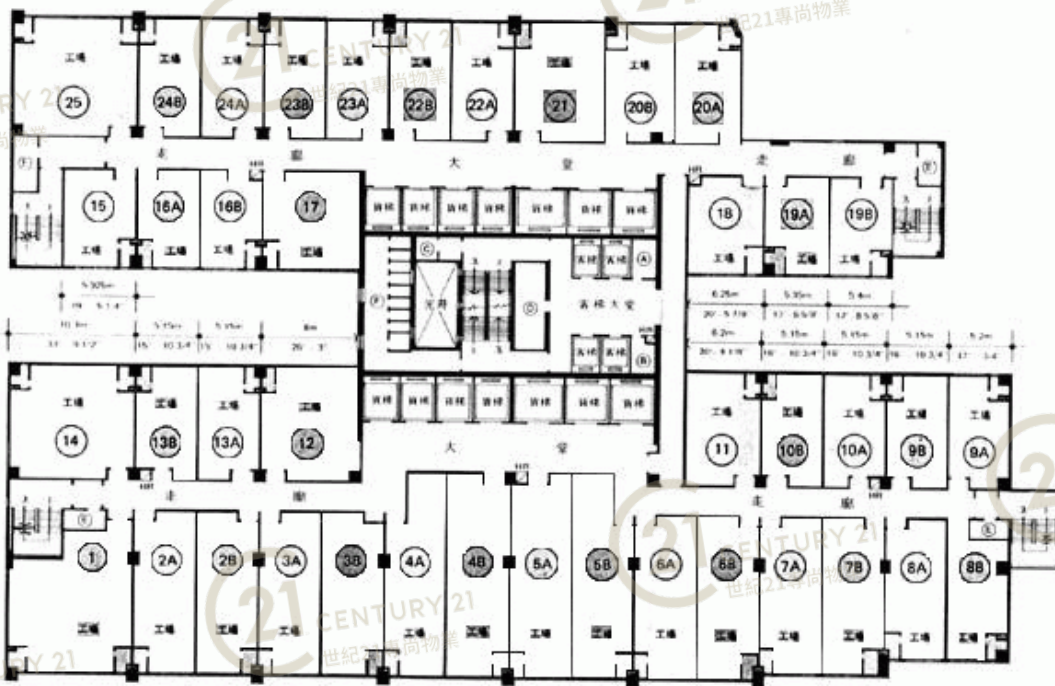
Floor Plan



6, 8, 10, 12, 14, 16,
18, 20, 22, 24, 26.

樓平面圖 Floor Plan

樓層高度 3.5m (約11呎5吋)
樓面承重量 7.5KPa (約每方呎150磅)



和豐工業中心 Well Fung Industrial Centre

NOT TO SCALE, FOR IDENTIFICATION PURPOSE ONLY

圖中所有數據比例，一概只作參考之用

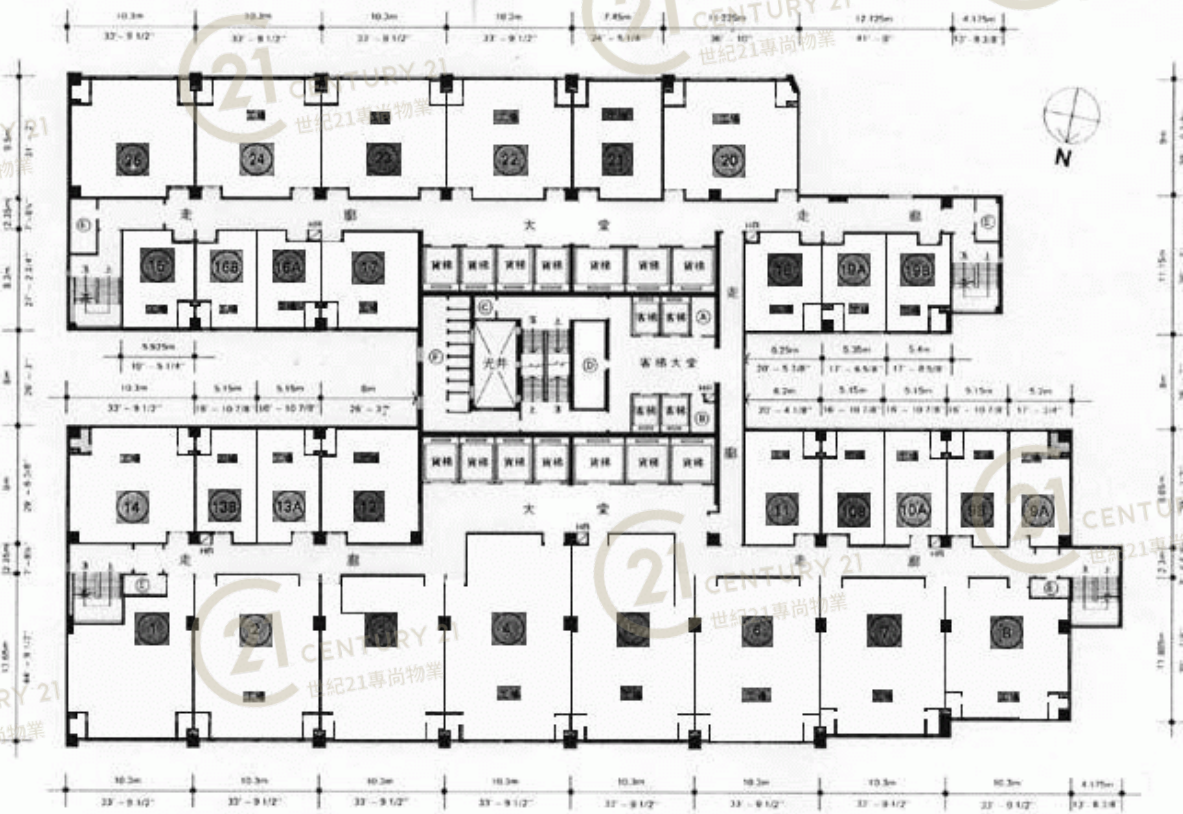
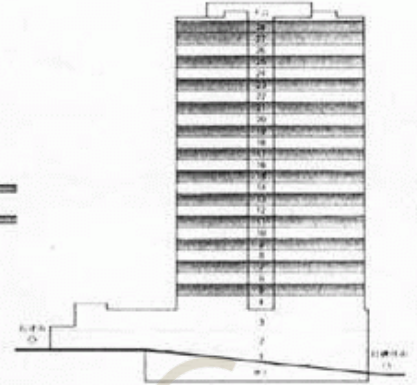
平面圖

Floor Plan

5, 7, 9, 11, 13, 15, 17,
19, 21, 23, 25, 27, 28.

樓平面圖 Floor Plan

樓層高度 3.5m (約11呎5吋)
樓面承重量 7.5KPa (約每方呎150磅)
(5樓: 12.5 KPa: 約每方呎250磅)



打磚坪街

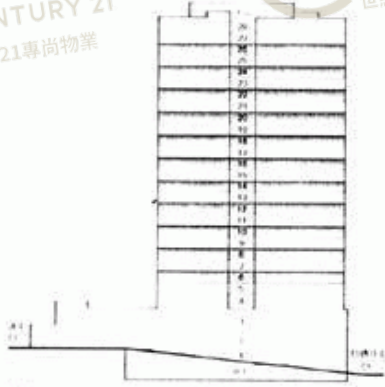
和豐工業中心 Well Fung Industrial Centre

NOT TO SCALE, FOR IDENTIFICATION PURPOSE ONLY

圖中所有數據比例, 一概只作參考之用

平面圖

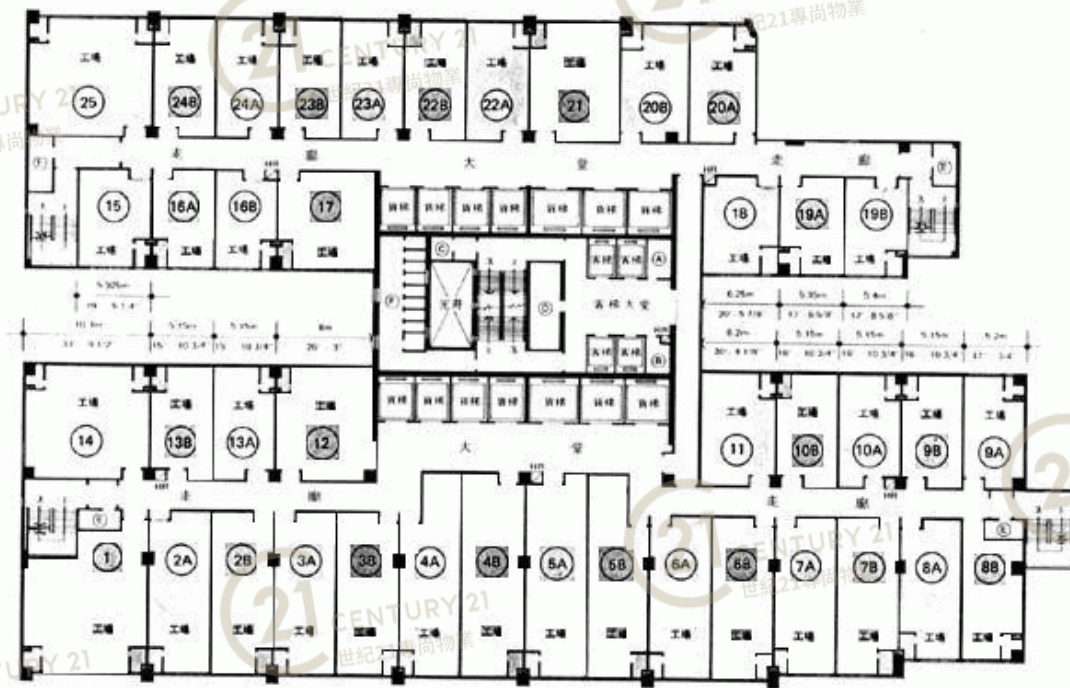
Floor Plan



6, 8, 10, 12, 14, 16,
18, 20, 22, 24, 26.

樓平面圖 Floor Plan

樓層高度 3.5m (約11呎5吋)
樓面承重量 7.5KPa (約每方呎150磅)



和豐工業中心 Well Fung Industrial Centre

NOT TO SCALE, FOR IDENTIFICATION PURPOSE ONLY

圖中所有數據比例，一概只作參考之用

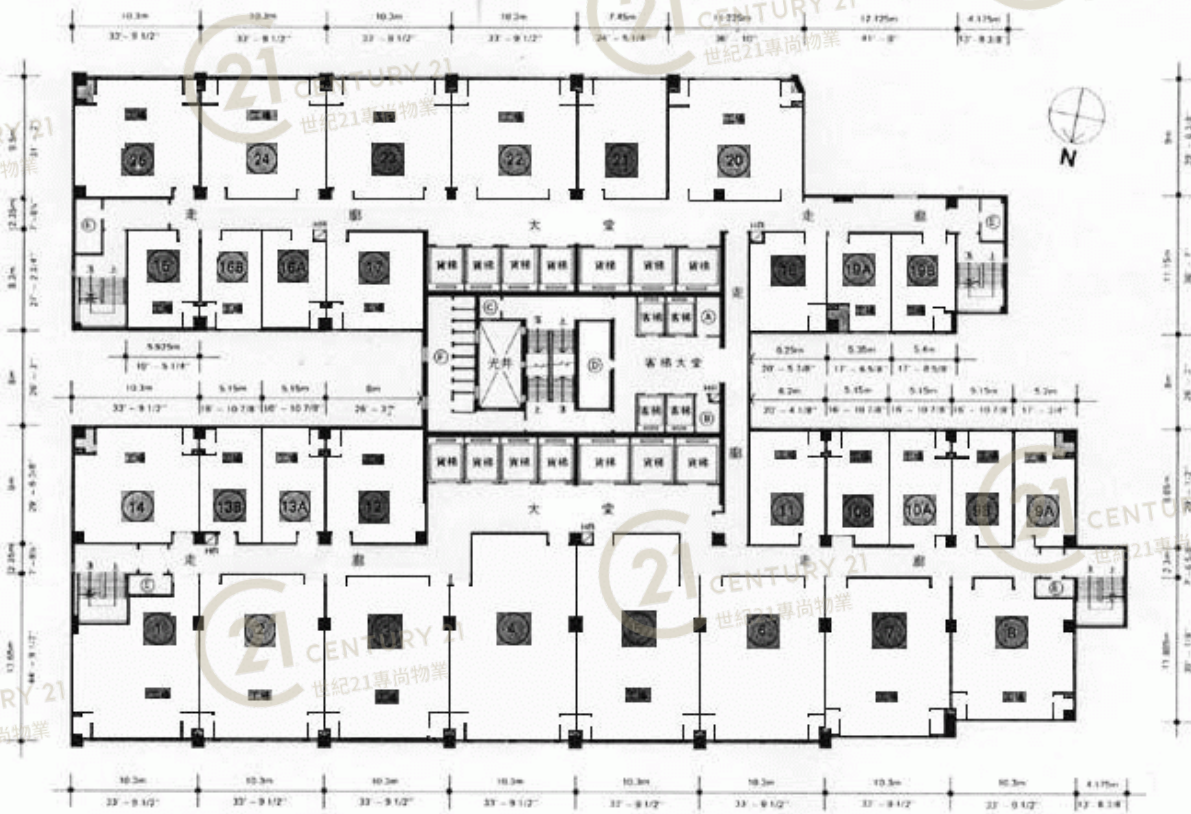
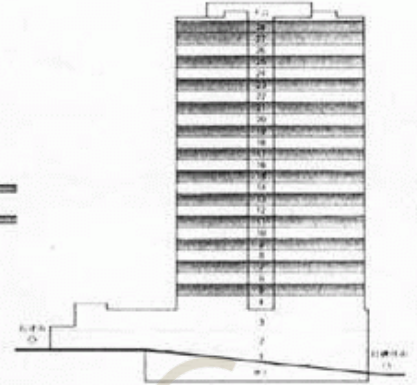
平面圖

Floor Plan

5, 7, 9, 11, 13, 15, 17,
19, 21, 23, 25, 27, 28.

樓平面圖 Floor Plan

樓層高度 3.5m (約11呎5吋)
樓面承重量 7.5KPa (約每方呎150磅)
(5樓: 12.5KPa: 約每方呎250磅)



打磚坪街

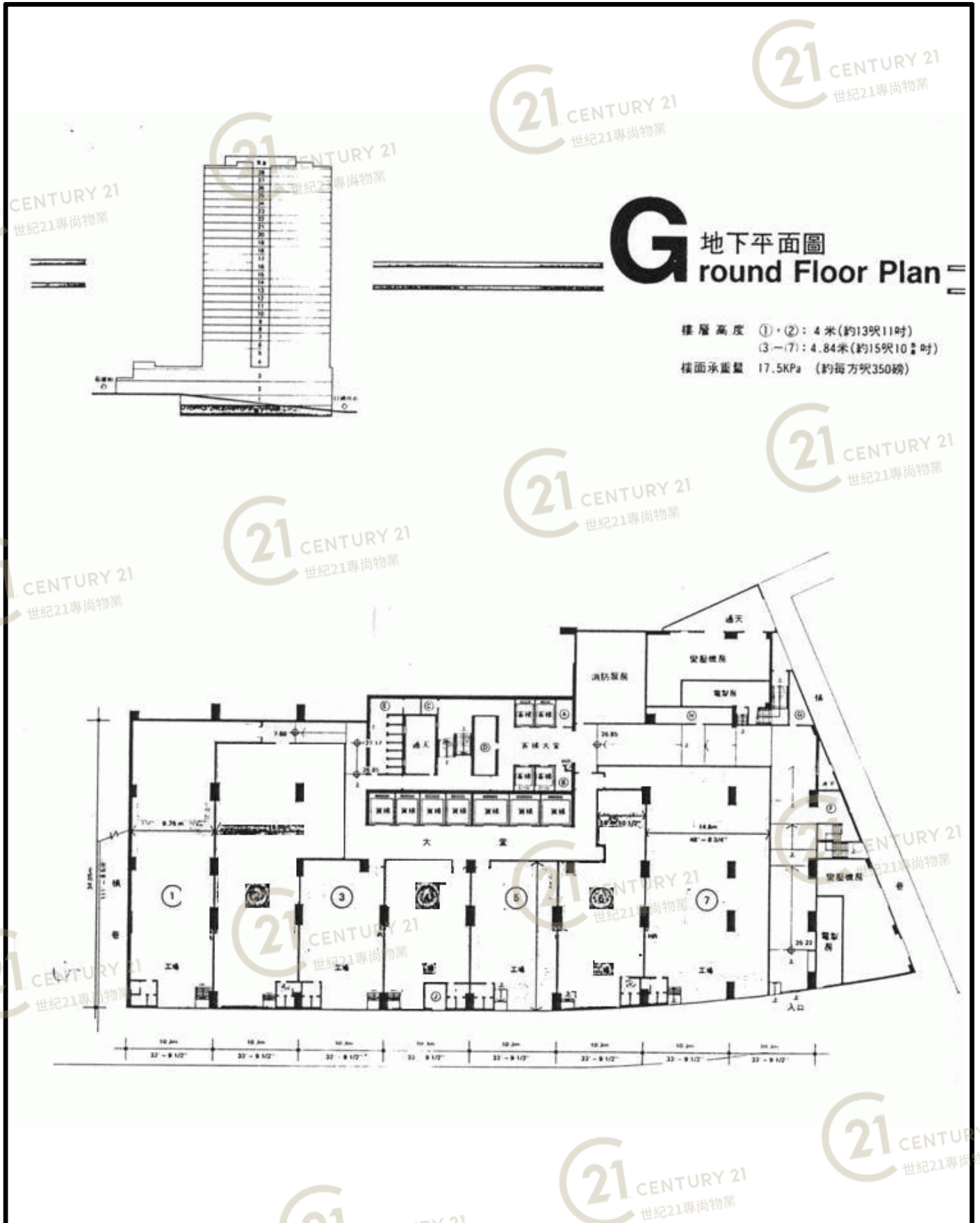
和豐工業中心 Well Fung Industrial Centre

NOT TO SCALE, FOR IDENTIFICATION PURPOSE ONLY

圖中所有數據比例, 一概只作參考之用

平面圖

Floor Plan



G 地下平面圖 Ground Floor Plan

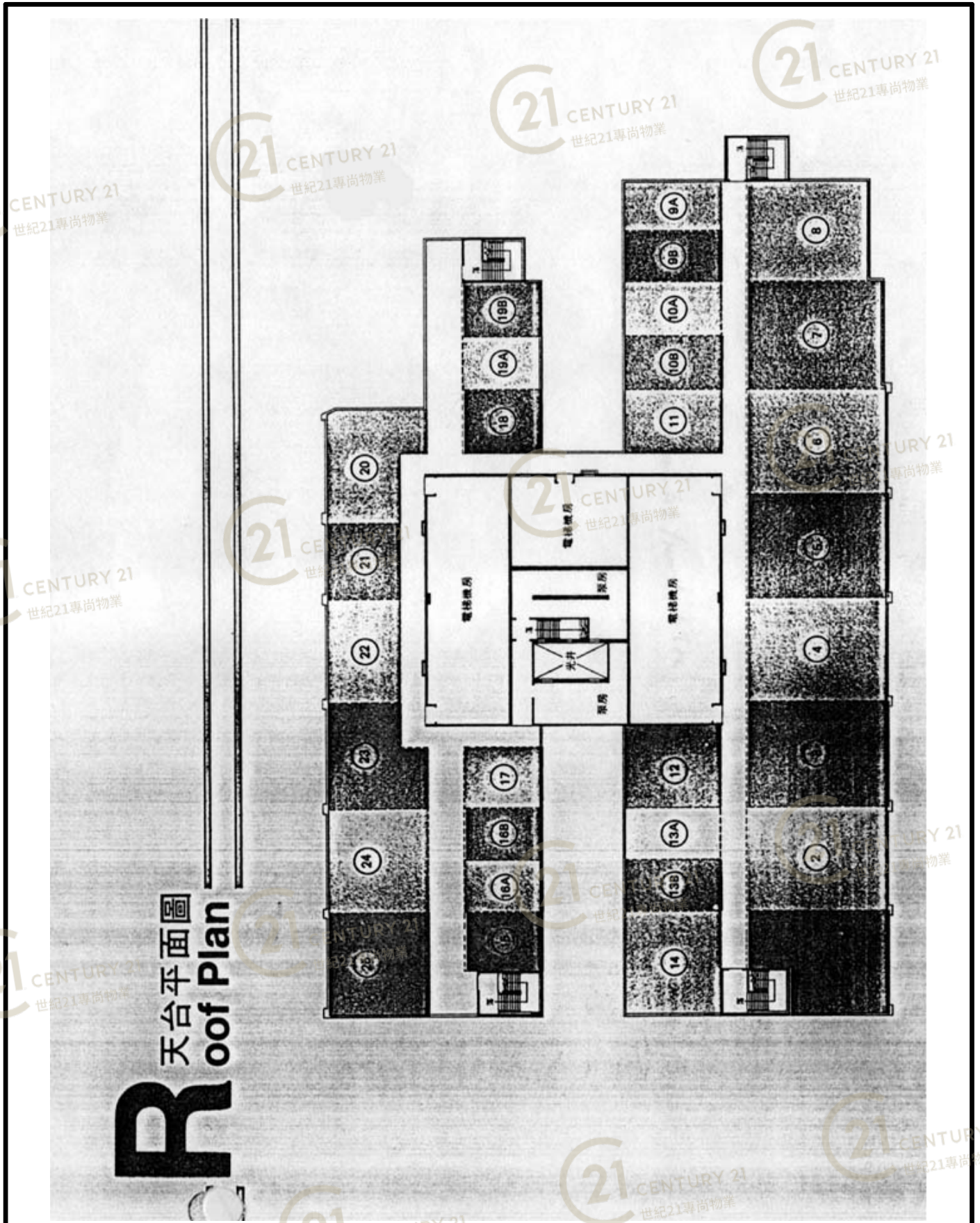
樓層高度 ①、②：4米(約13呎11吋)
③-⑦：4.84米(約15呎10吋)
樓面承重量 17.5KPa (約每方呎350磅)

和豐工業中心 Well Fung Industrial Centre

NOT TO SCALE, FOR IDENTIFICATION PURPOSE ONLY
圖中所有數據比例，一概只作參考之用

平面圖

Floor Plan



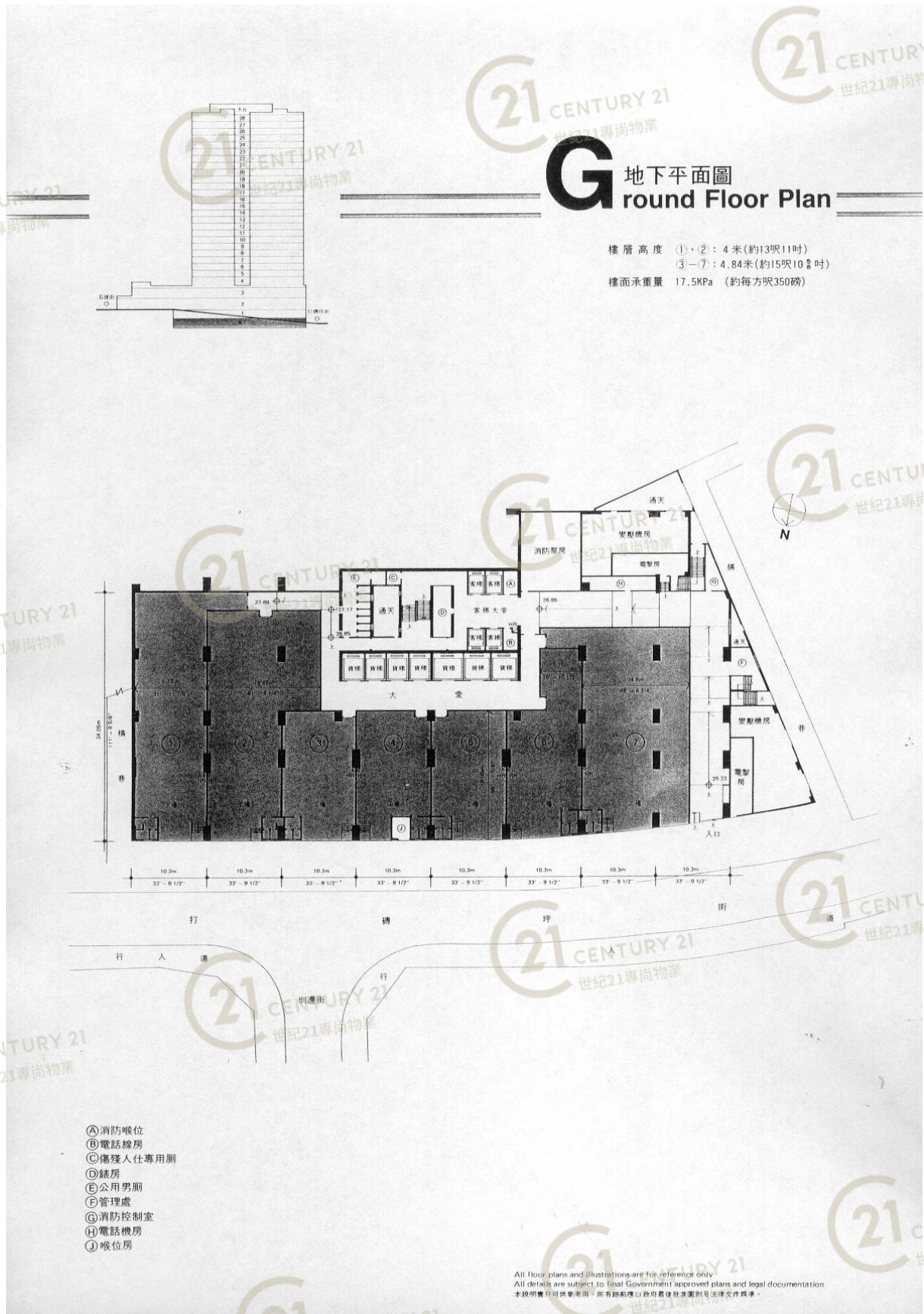
和豐工業中心 Well Fung Industrial Centre

NOT TO SCALE, FOR IDENTIFICATION PURPOSE ONLY

圖中所有數據比例，一概只作參考之用

平面圖

Floor Plan



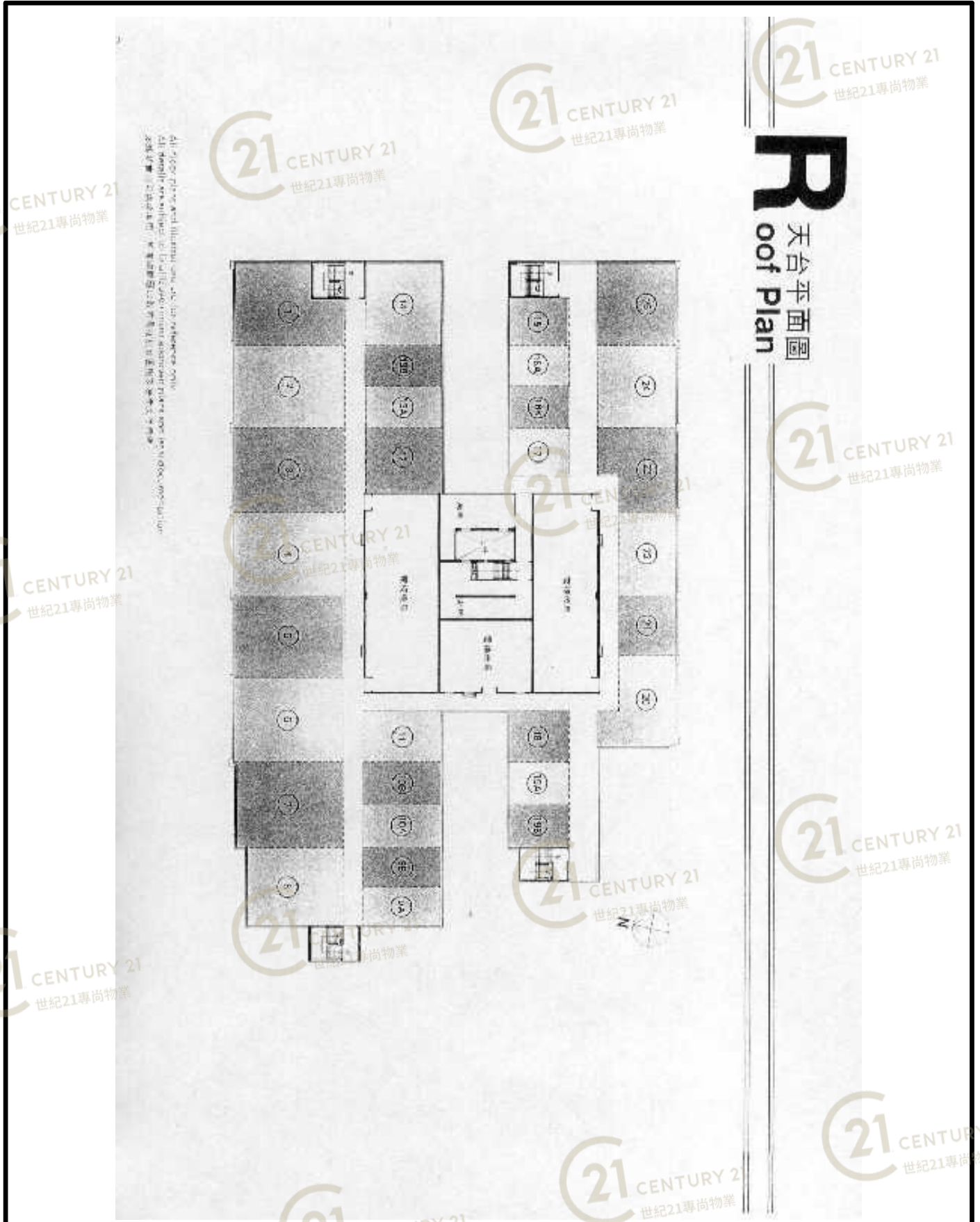
和豐工業中心 Well Fung Industrial Centre

NOT TO SCALE, FOR IDENTIFICATION PURPOSE ONLY

圖中所有數據比例，一概只作參考之用

平面圖

Floor Plan



和豐工業中心 Well Fung Industrial Centre

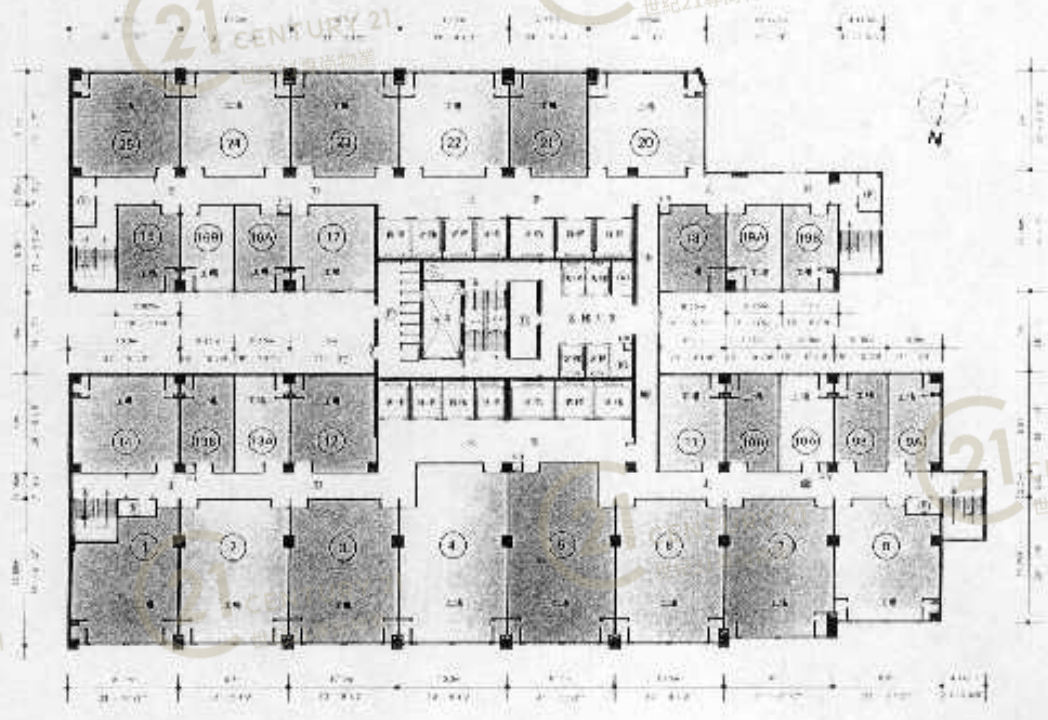
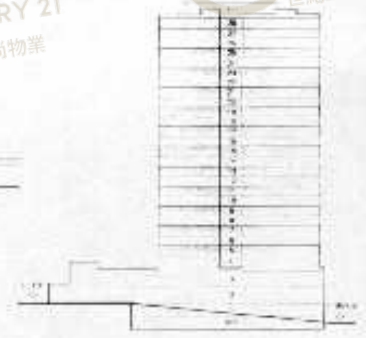
NOT TO SCALE, FOR IDENTIFICATION PURPOSE ONLY
圖中所有數據比例，一概只作參考之用

平面圖

Floor Plan

5, 7, 9, 11, 13, 15, 17,
19, 21, 23, 25, 27, 28.
樓平面圖 Floor Plan

樓層高度: 3.5m (約11呎) 淨
樓面面積: 2,800m² (約30,000呎)
(3樓 - 12.5 kPa + 地面水浸250mm)



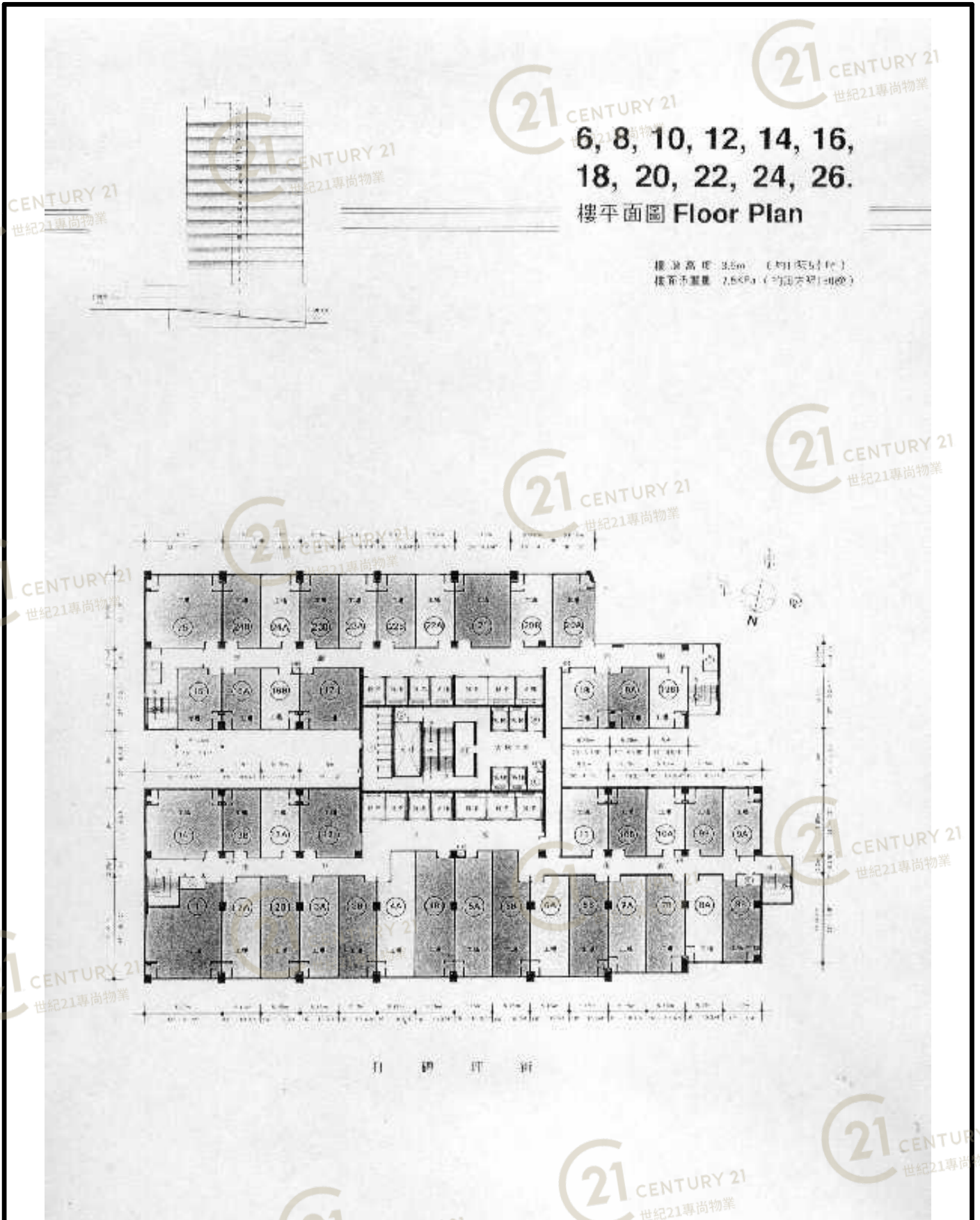
打磚批行

和豐工業中心 Well Fung Industrial Centre

NOT TO SCALE, FOR IDENTIFICATION PURPOSE ONLY
圖中所有數據比例, 一概只作參考之用

平面圖

Floor Plan



6, 8, 10, 12, 14, 16,
18, 20, 22, 24, 26.
樓平面圖 Floor Plan

樓層高度 3.5m (約11呎5吋)
樓面面積 7.5xPa (約26萬1千呎)

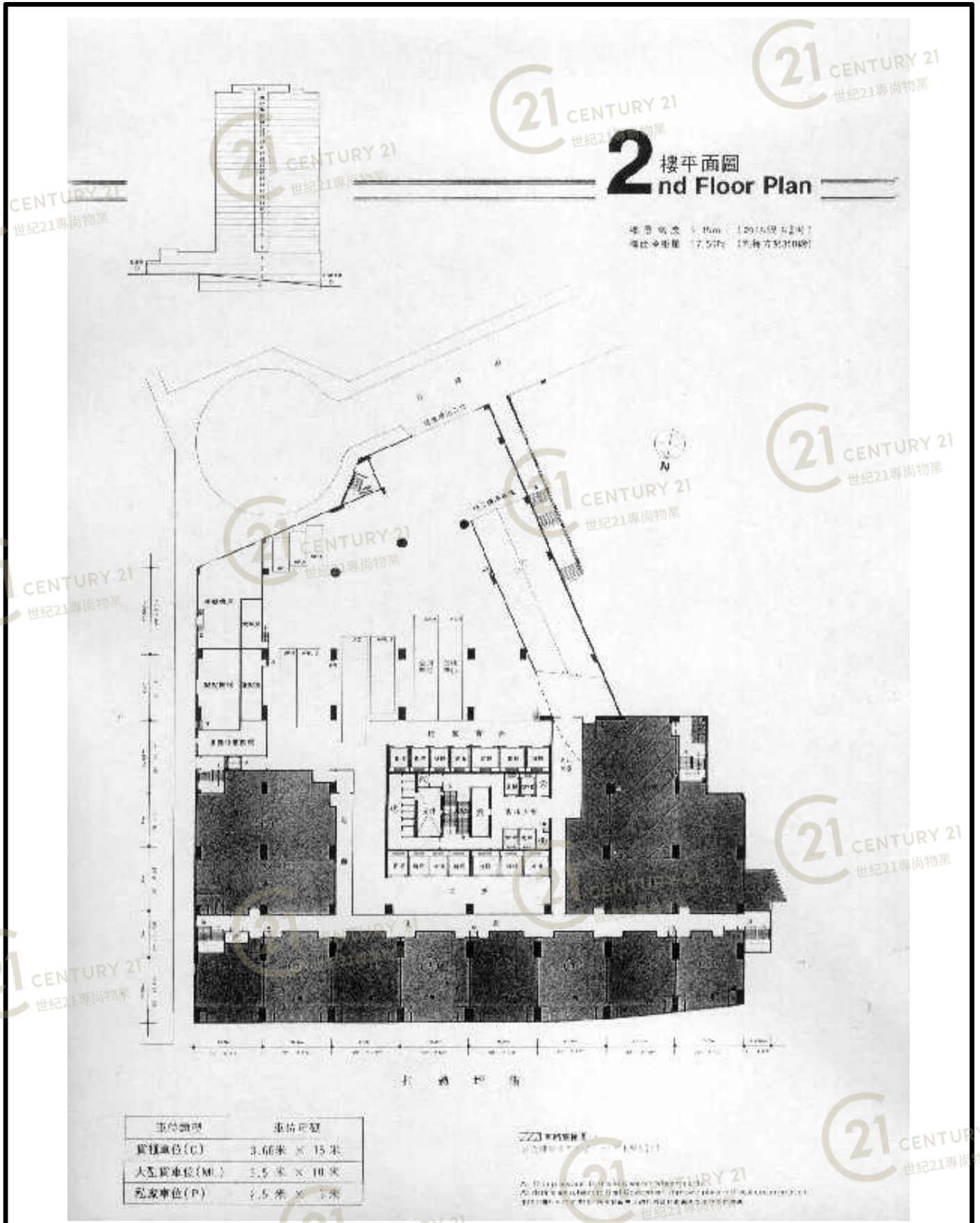
和豐工業中心 Well Fung Industrial Centre

NOT TO SCALE, FOR IDENTIFICATION PURPOSE ONLY

圖中所有數據比例，一概只作參考之用

平面圖

Floor Plan



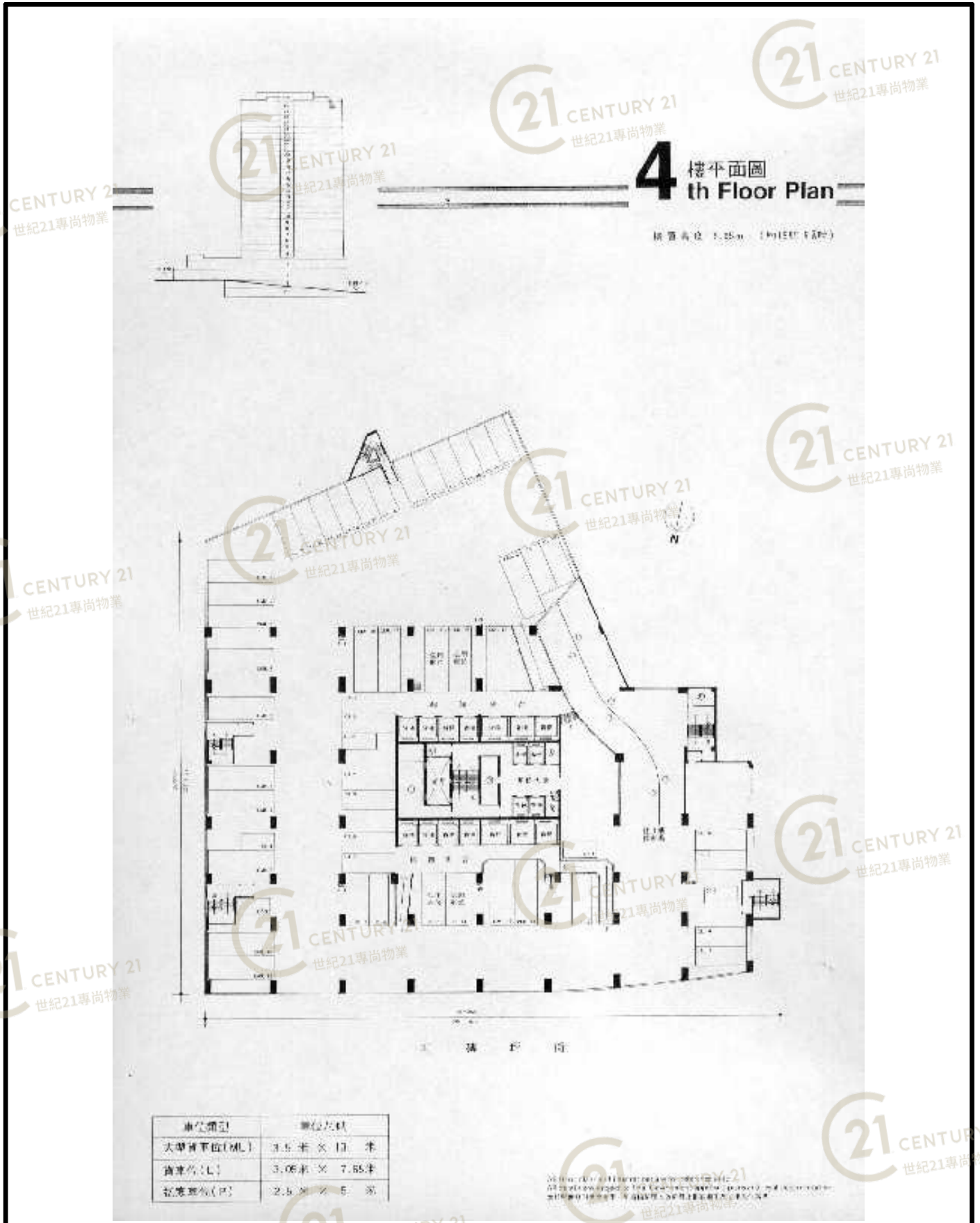
和豐工業中心 Well Fung Industrial Centre

NOT TO SCALE, FOR IDENTIFICATION PURPOSE ONLY

圖中所有數據比例，一概只作參考之用

平面圖

Floor Plan



和豐工業中心 Well Fung Industrial Centre

NOT TO SCALE, FOR IDENTIFICATION PURPOSE ONLY

圖中所有數據比例，一概只作參考之用

外觀圖

Building Outlook



和豐工業中心 Well Fung Industrial Centre

NOT TO SCALE, FOR IDENTIFICATION PURPOSE ONLY

圖中所有數據比例，一概只作參考之用

外觀圖

Building Outlook



和豐工業中心 Well Fung Industrial Centre

NOT TO SCALE, FOR IDENTIFICATION PURPOSE ONLY

圖中所有數據比例，一概只作參考之用

外觀圖

Building Outlook



和豐工業中心 Well Fung Industrial Centre

NOT TO SCALE, FOR IDENTIFICATION PURPOSE ONLY

圖中所有數據比例，一概只作參考之用

外觀圖

Building Outlook



和豐工業中心 Well Fung Industrial Centre

NOT TO SCALE, FOR IDENTIFICATION PURPOSE ONLY

圖中所有數據比例，一概只作參考之用

外觀圖

Building Outlook



和豐工業中心 Well Fung Industrial Centre

NOT TO SCALE, FOR IDENTIFICATION PURPOSE ONLY

圖中所有數據比例，一概只作參考之用

外觀圖

Building Outlook



和豐工業中心 Well Fung Industrial Centre

NOT TO SCALE, FOR IDENTIFICATION PURPOSE ONLY

圖中所有數據比例，一概只作參考之用

外觀圖

Building Outlook



和豐工業中心 Well Fung Industrial Centre

NOT TO SCALE, FOR IDENTIFICATION PURPOSE ONLY

圖中所有數據比例，一概只作參考之用

外觀圖

Building Outlook



和豐工業中心 Well Fung Industrial Centre

NOT TO SCALE, FOR IDENTIFICATION PURPOSE ONLY

圖中所有數據比例，一概只作參考之用

外觀圖

Building Outlook



和豐工業中心 Well Fung Industrial Centre

NOT TO SCALE, FOR IDENTIFICATION PURPOSE ONLY

圖中所有數據比例，一概只作參考之用