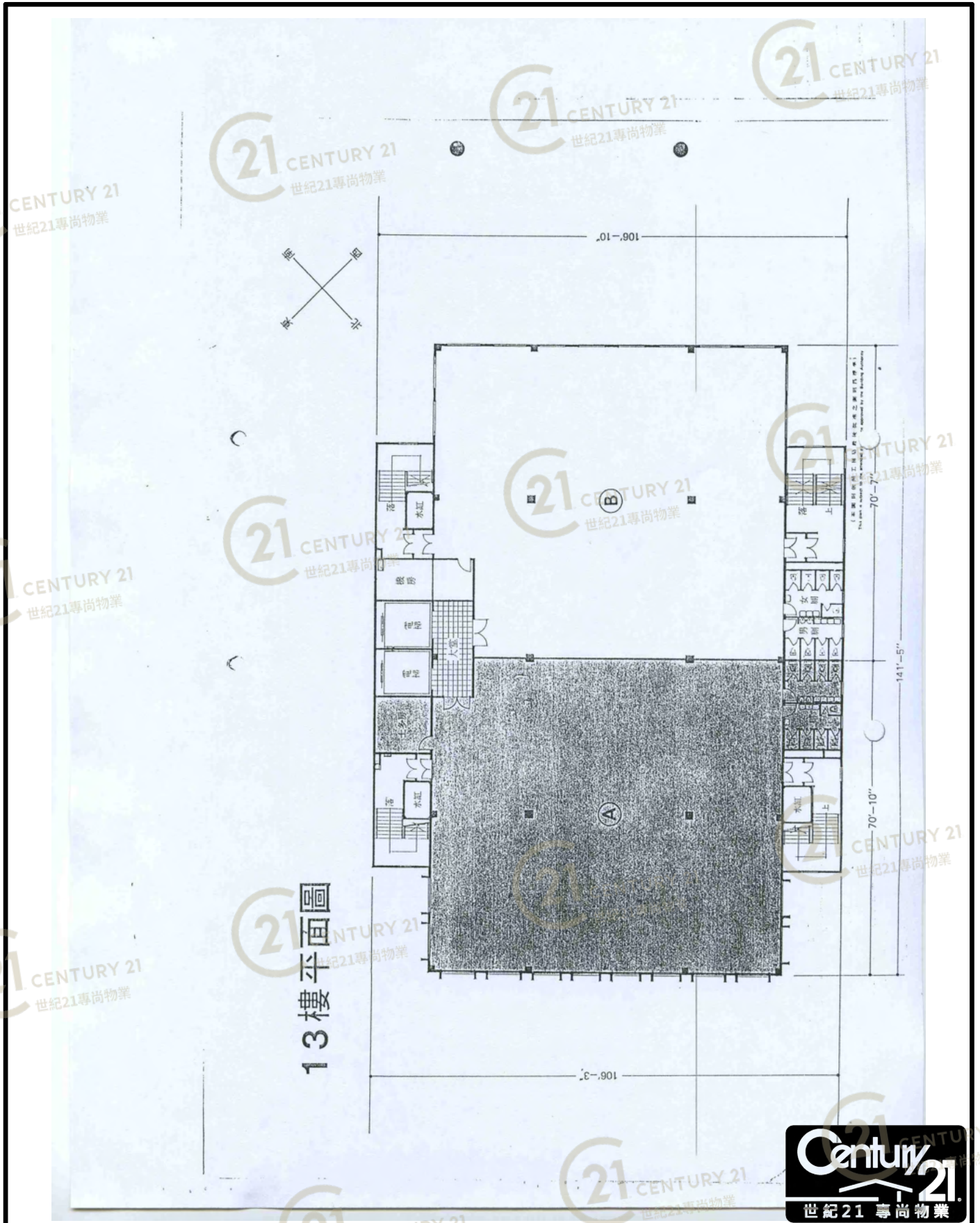


平面圖

Floor Plan



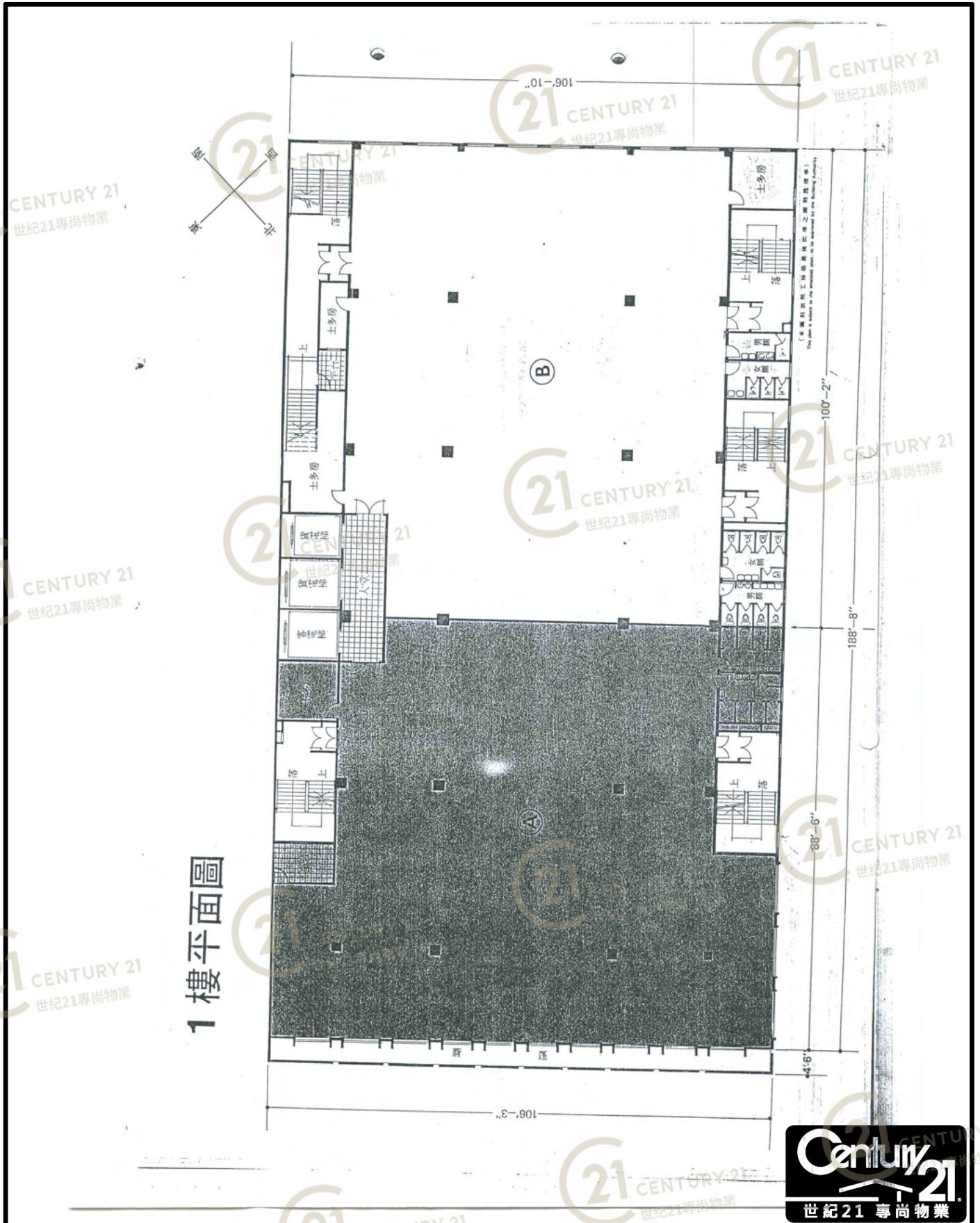
聯合興業工業大廈 Union Hing Yip Factory Building

NOT TO SCALE, FOR IDENTIFICATION PURPOSE ONLY

圖中所有數據比例，一概只作參考之用

平面圖

Floor Plan



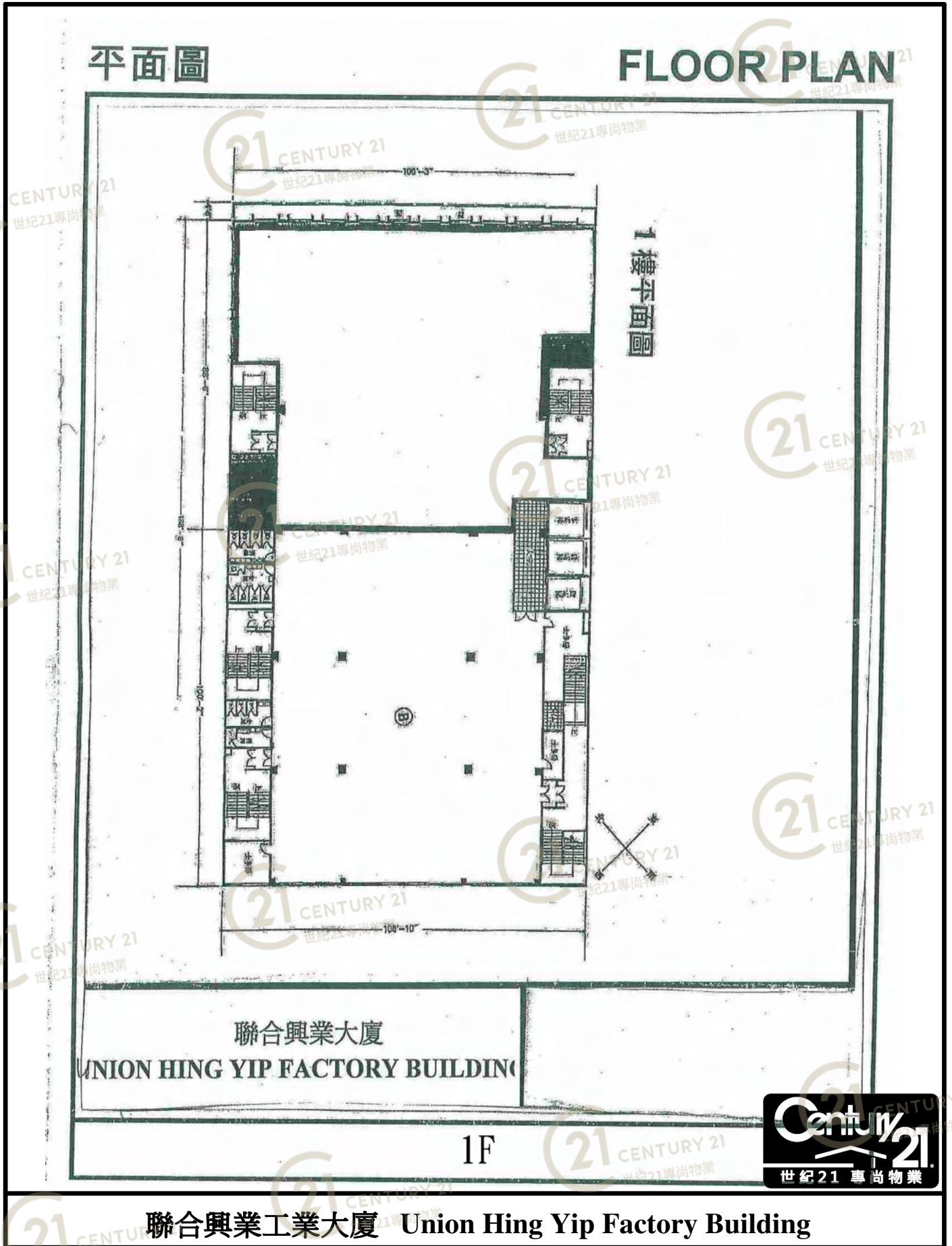
聯合興業工業大廈 Union Hing Yip Factory Building

NOT TO SCALE, FOR IDENTIFICATION PURPOSE ONLY

圖中所有數據比例，一概只作參考之用

平面圖

Floor Plan



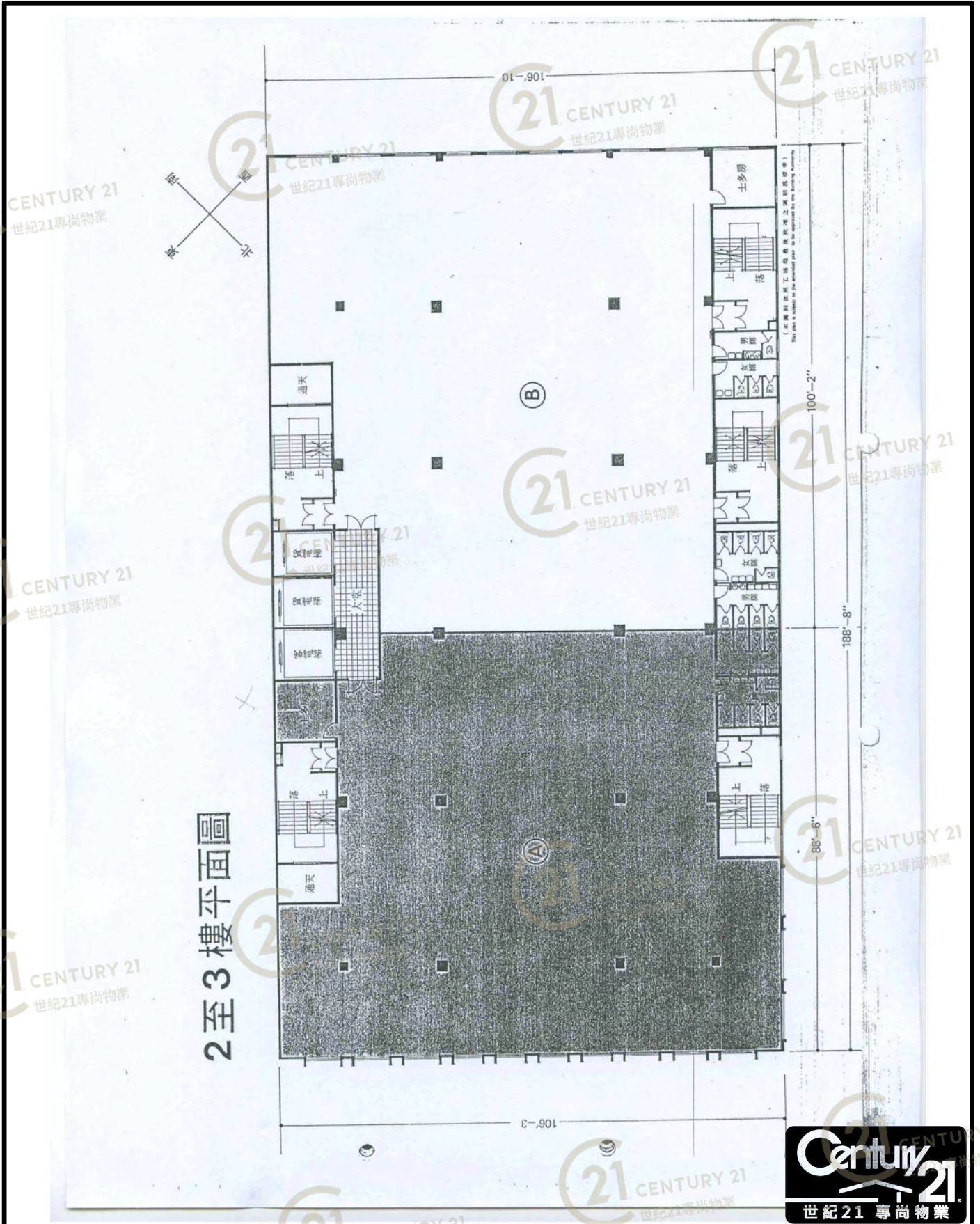
聯合興業工業大廈 Union Hing Yip Factory Building

NOT TO SCALE, FOR IDENTIFICATION PURPOSE ONLY

圖中所有數據比例，一概只作參考之用

平面圖

Floor Plan

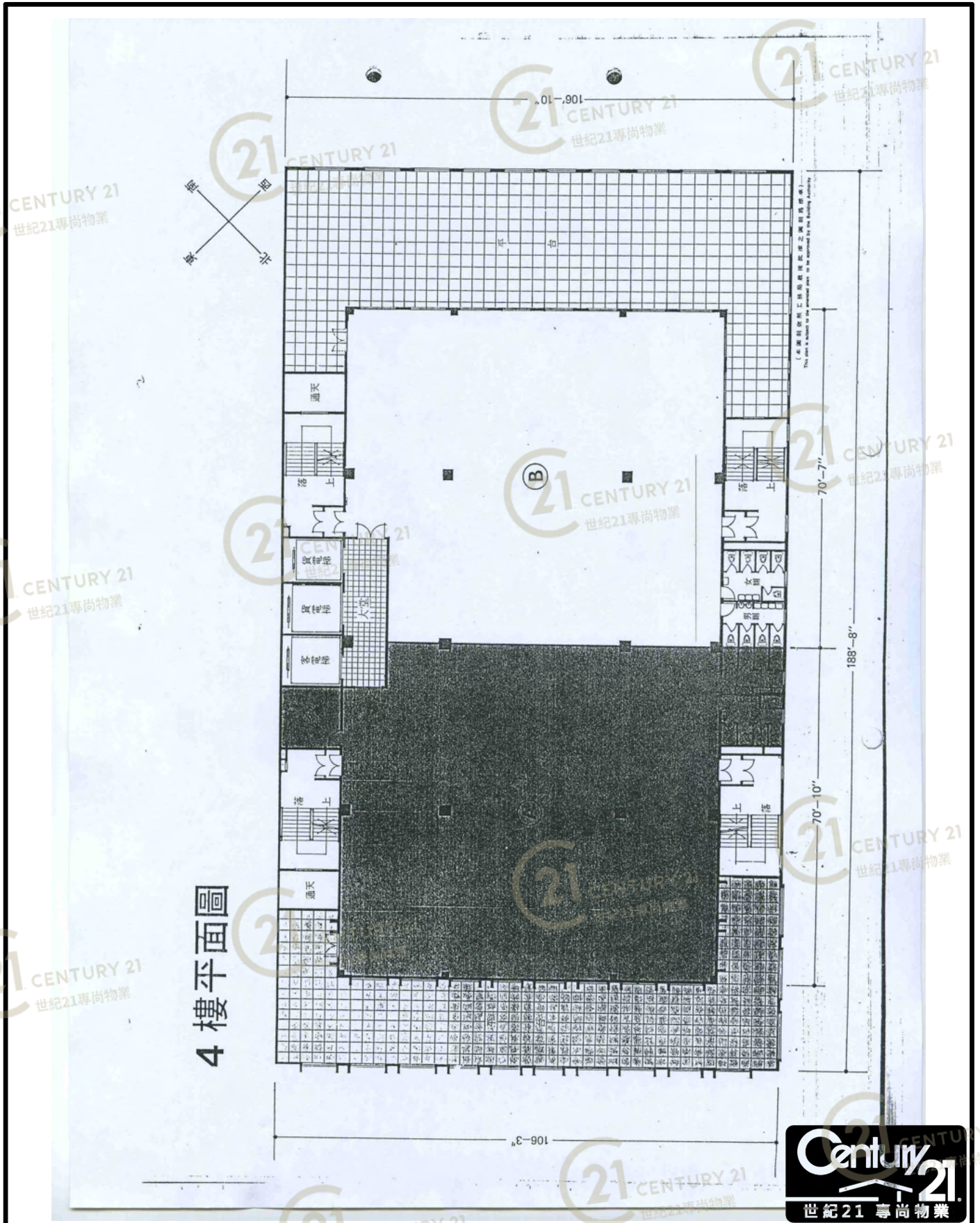


NOT TO SCALE, FOR IDENTIFICATION PURPOSE ONLY

圖中所有數據比例，一概只作參考之用

平面圖

Floor Plan



4樓平面圖

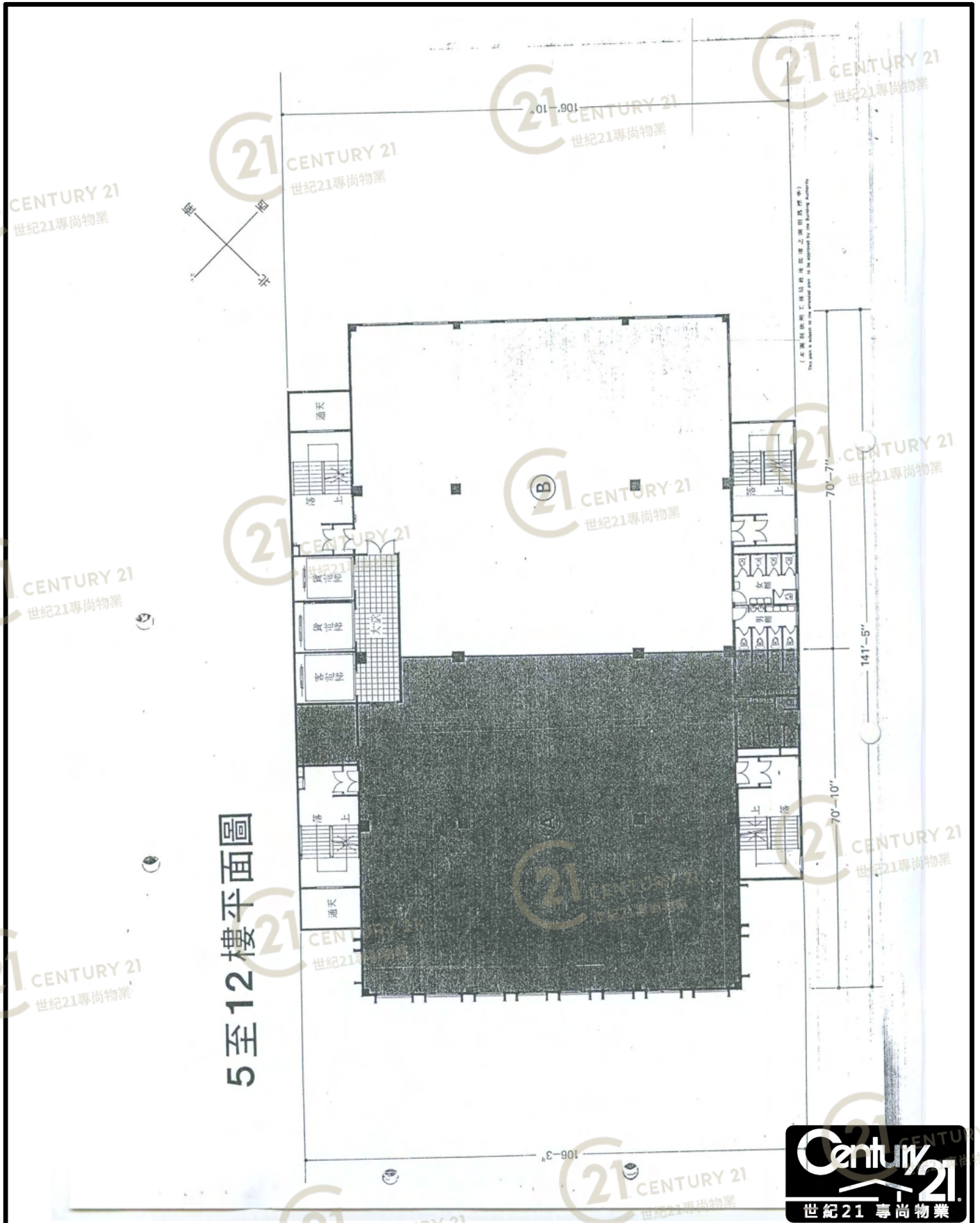
聯合興業工業大廈 Union Hing Yip Factory Building

NOT TO SCALE, FOR IDENTIFICATION PURPOSE ONLY

圖中所有數據比例，一概只作參考之用

平面圖

Floor Plan



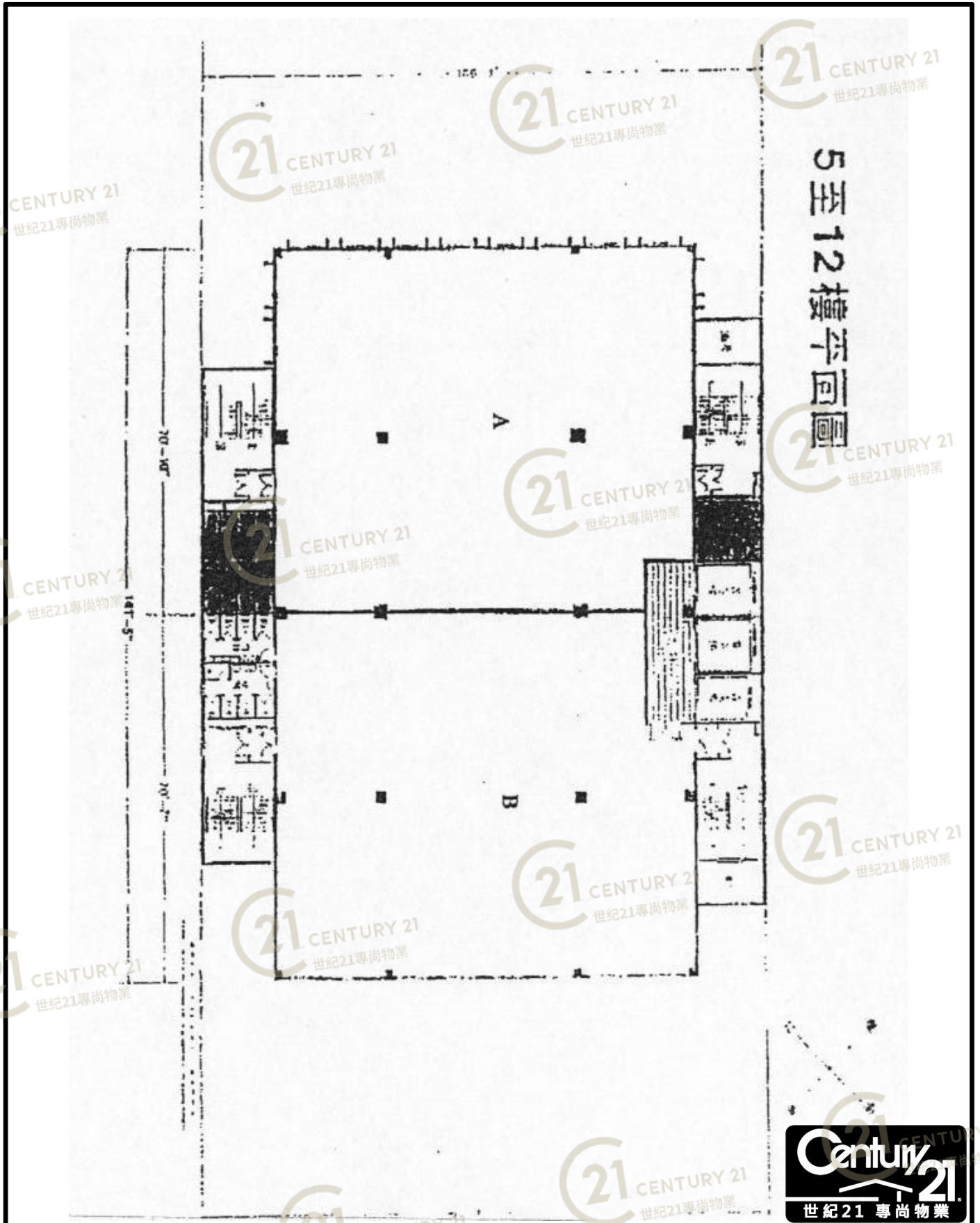
聯合興業工業大廈 Union Hing Yip Factory Building

NOT TO SCALE, FOR IDENTIFICATION PURPOSE ONLY

圖中所有數據比例, 一概只作參考之用

平面圖

Floor Plan



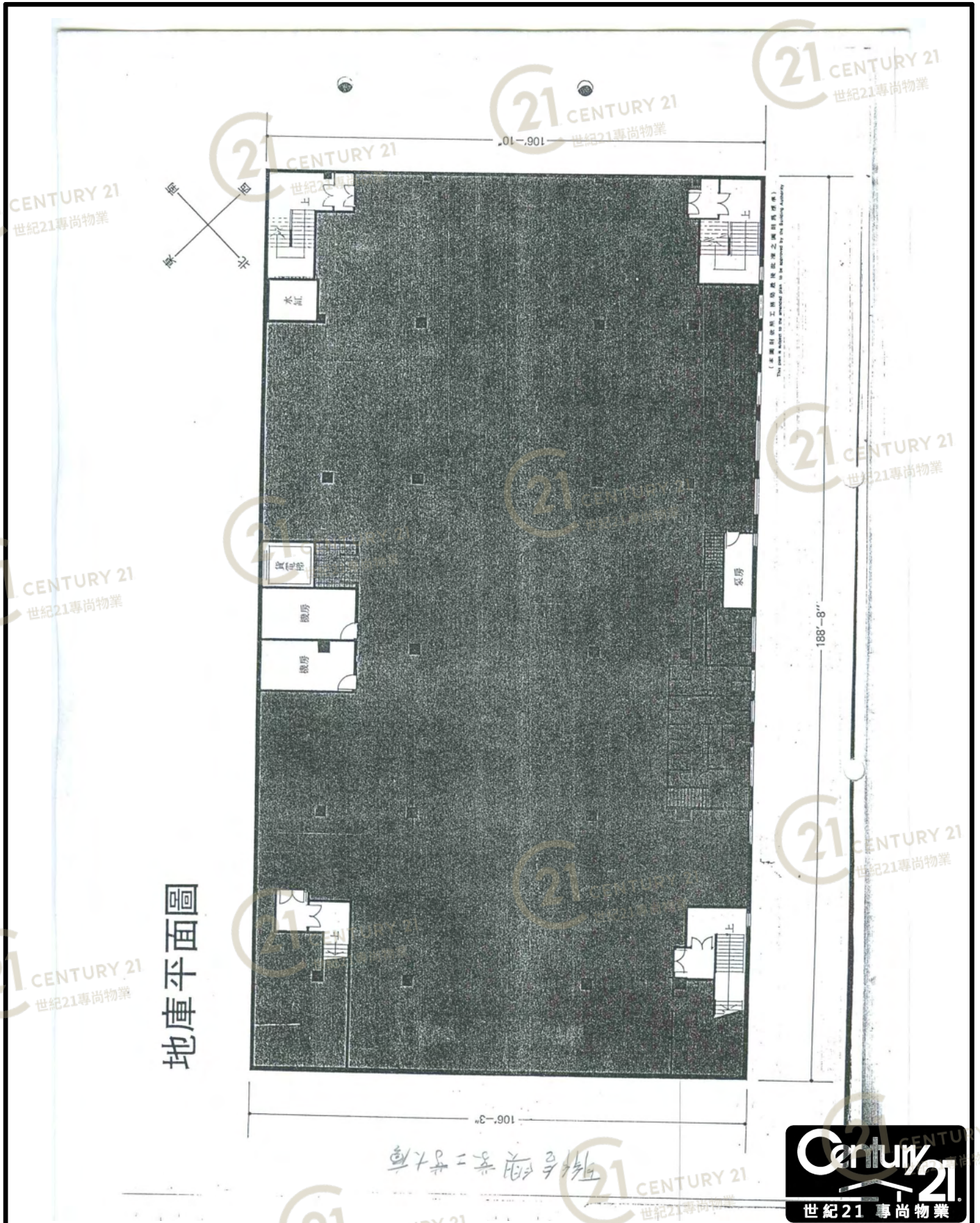
聯合興業工業大廈 Union Hing Yip Factory Building

NOT TO SCALE, FOR IDENTIFICATION PURPOSE ONLY

圖中所有數據比例，一概只作參考之用

平面圖

Floor Plan



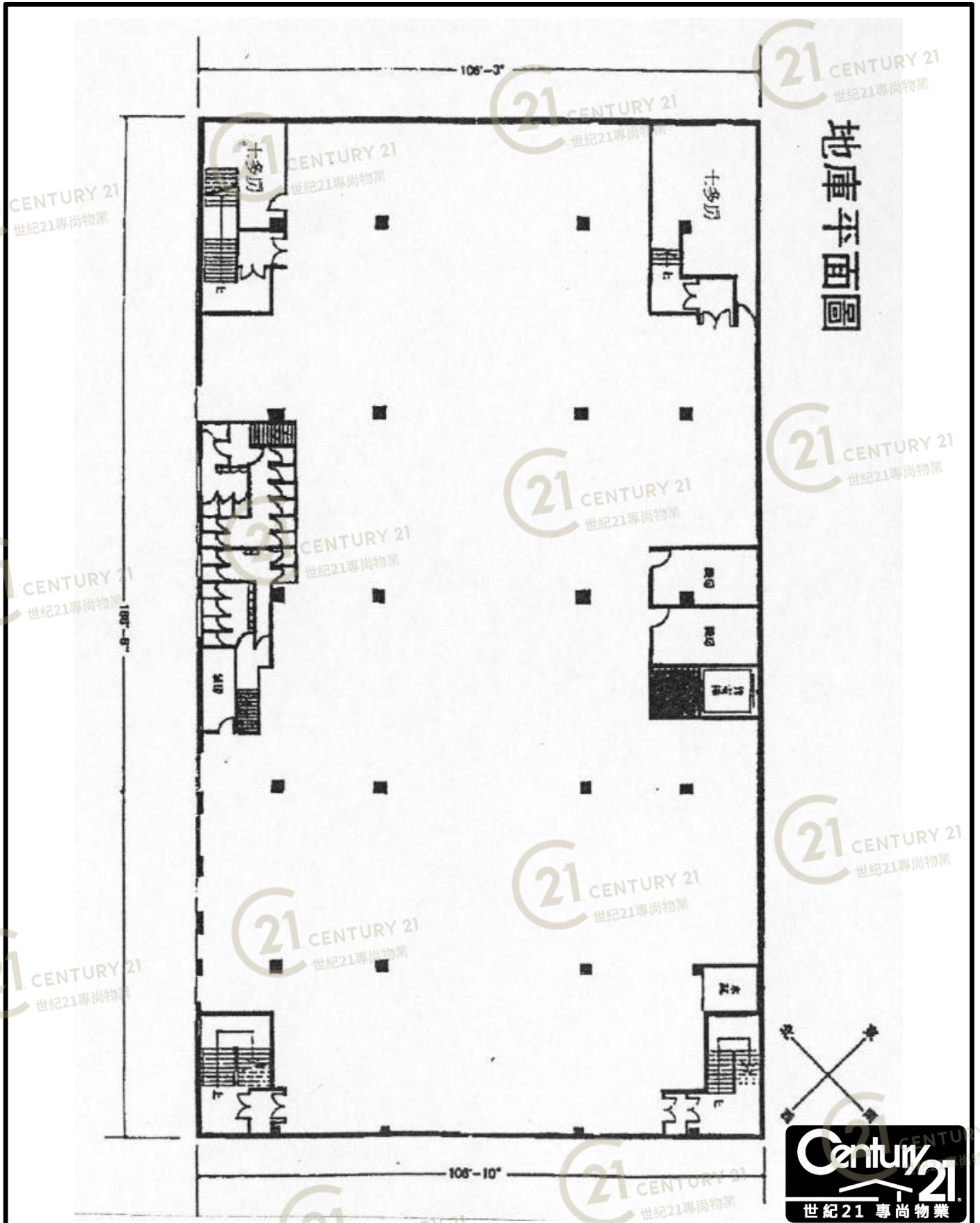
地庫平面圖

聯合興業工業大廈 Union Hing Yip Factory Building

NOT TO SCALE, FOR IDENTIFICATION PURPOSE ONLY
圖中所有數據比例，一概只作參考之用

平面圖

Floor Plan



聯合興業工業大廈 Union Hing Yip Factory Building

NOT TO SCALE, FOR IDENTIFICATION PURPOSE ONLY

圖中所有數據比例，一概只作參考之用

平面圖

Floor Plan

聯合興業工業大廈
官橋路美芝路三座

座別 價目 將次	A 座		B 座	
	面積	售價	面積	售價
13樓	7605 (平方呎) 已售	\$ 1,587,900 ²⁰⁸	7321 (平方呎) 已售	\$ 1,490,800 ²⁰³
12樓	7605 (平方呎)	\$ 1,588,900	7321 (平方呎)	\$ 1,491,800
11樓	7605 (平方呎)	\$ 1,591,900	7321 (平方呎)	\$ 1,494,600
10樓	7605 (平方呎)	\$ 1,594,900	7321 (平方呎)	\$ 1,497,500
9樓	7605 (平方呎)	\$ 1,597,900	7321 (平方呎)	\$ 1,500,300
8樓	7605 (平方呎)	\$ 1,600,900	7321 (平方呎)	\$ 1,503,200
7樓	7605 (平方呎)	\$ 1,606,900	7321 (平方呎)	\$ 1,508,900
6樓	7605 (平方呎) 已售	\$ 1,612,900	7321 (平方呎)	\$ 1,514,600
5樓	7605 (平方呎) 已售	\$ 1,618,900	7321 (平方呎) 已售	\$ 1,520,200
4樓	7605 (平方呎) 已售 (平台2376平方呎)	\$ 1,887,800	7321 (平方呎) 已售 (平台3646平方呎)	\$ 1,910,600
3樓	10,075 (平方呎)	\$ 2,385,500	10,913 (平方呎)	\$ 2,527,500
2樓	10,075 (平方呎)	\$ 2,493,900	10,913 (平方呎)	\$ 2,591,200
1樓	10,075 (平方呎) 已售 (平台100平方呎)	\$ 2,578,300 ²⁵⁴	10,964 (平方呎) 已售 (平台148平方呎)	\$ 2,611,000
地庫	21,193 (平方呎) 已售	\$ 6,434,700 ²⁰³		

聯合興業工業大廈 Union Hing Yip Factory Building

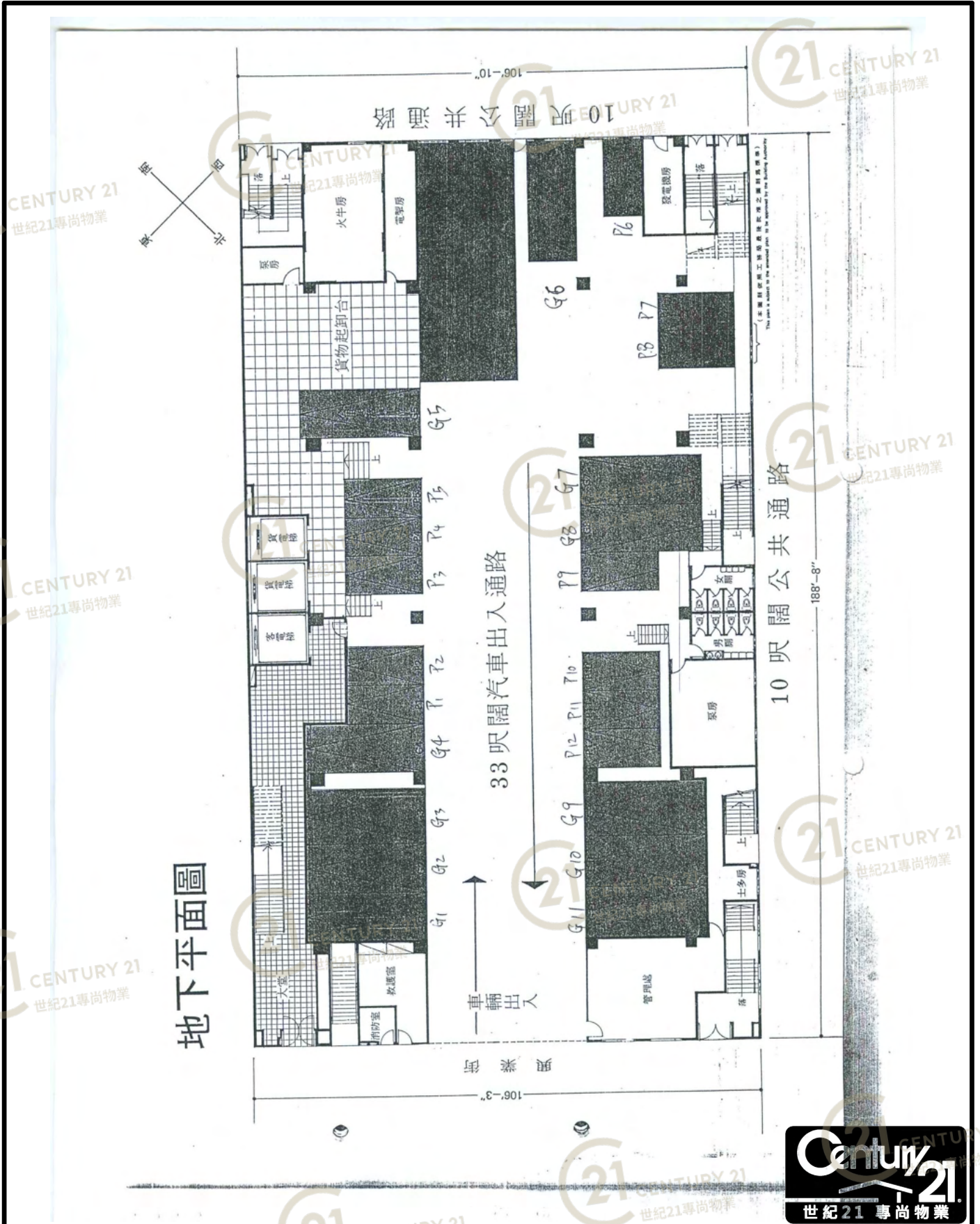
NOT TO SCALE, FOR IDENTIFICATION PURPOSE ONLY

圖中所有數據比例，一概只作參考之用



平面圖

Floor Plan



地下平面圖

聯合興業工業大廈 Union Hing Yip Factory Building

NOT TO SCALE, FOR IDENTIFICATION PURPOSE ONLY

圖中所有數據比例，一概只作參考之用

平面圖

Floor Plan

大廈切面圖

10'-6"	天面 Roof 十三樓 13	150 磅/方呎
10'-6"	十二樓 12	150 磅/方呎
10'-6"	十一樓 11	150 磅/方呎
10'-6"	十樓 10	150 磅/方呎
10'-6"	九樓 9	150 磅/方呎
10'-6"	八樓 8	150 磅/方呎
10'-6"	七樓 7	150 磅/方呎
10'-6"	六樓 6	150 磅/方呎
10'-6"	五樓 5	150 磅/方呎
10'-6"	四樓 4	150 磅/方呎
10'-6"	三樓 3	150 磅/方呎
10'-6"	二樓 2	150 磅/方呎
10'-6"	一樓 1	150 磅/方呎
18'-4"	地下 G 貨物起卸場及停車場	150 磅/方呎
11'-6"	地庫 L/G	

聯合興業工業大廈 Union Hing Yip Factory Building

NOT TO SCALE, FOR IDENTIFICATION PURPOSE ONLY

圖中所有數據比例，一概只作參考之用

