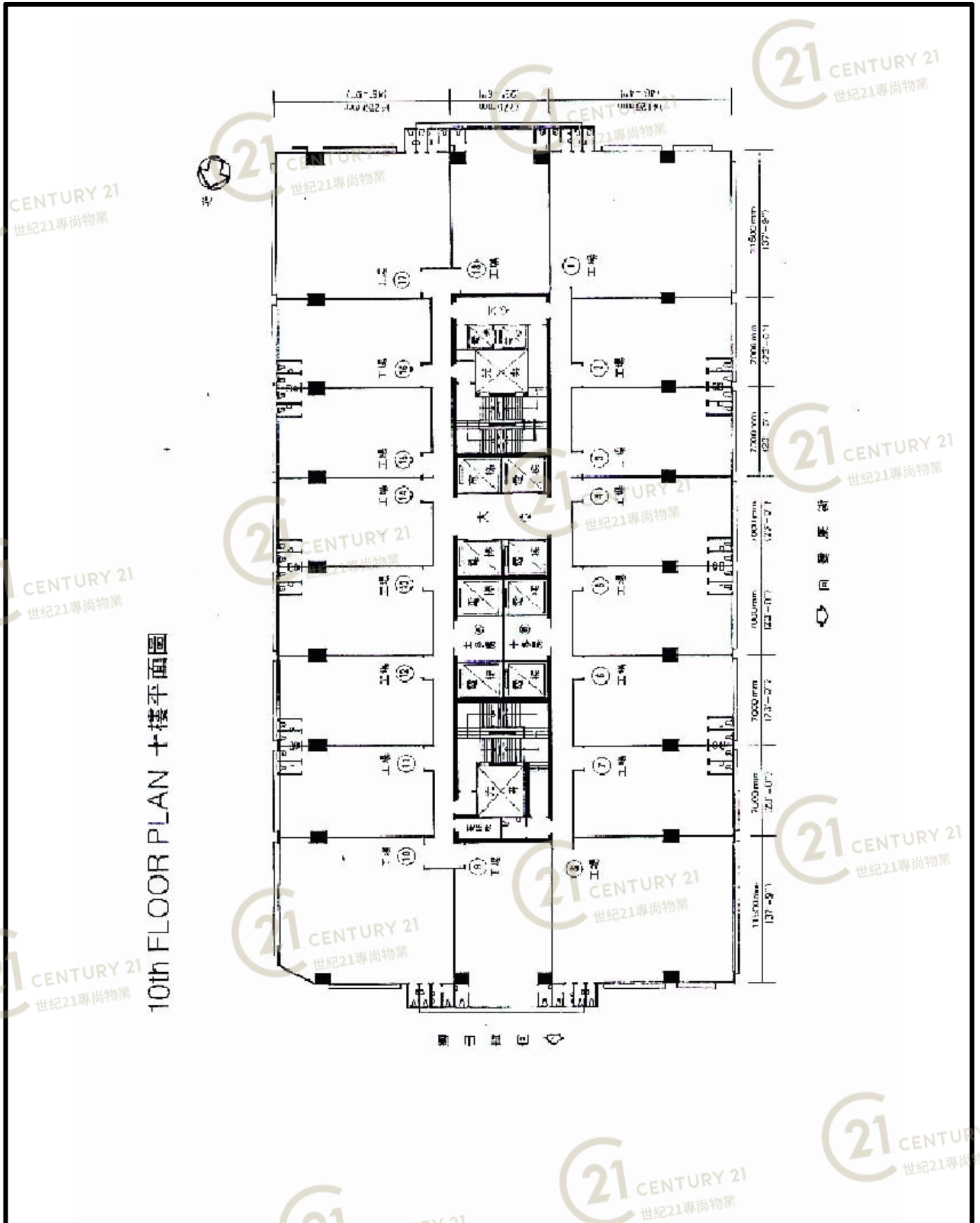


# 平面圖

# Floor Plan



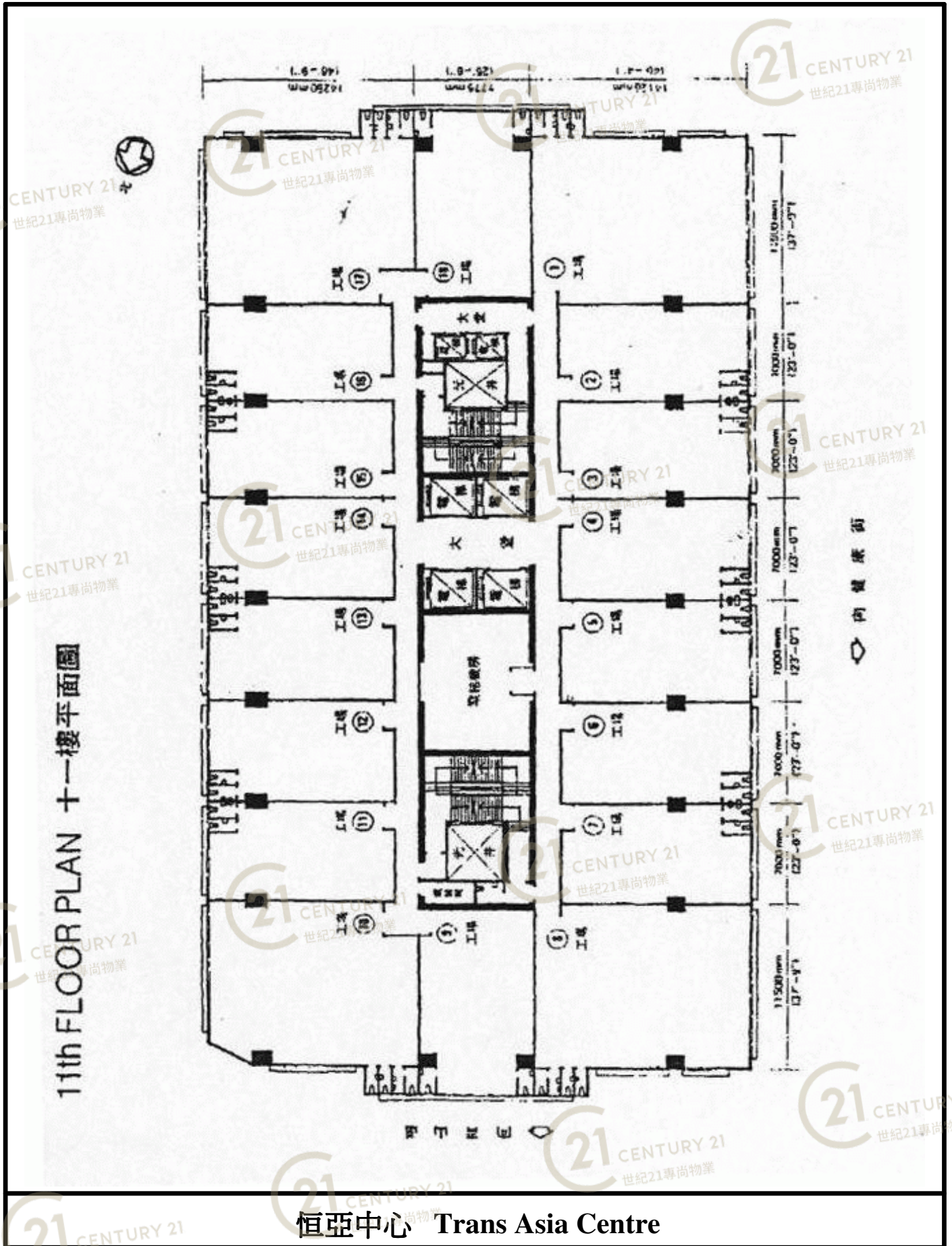
恒亞中心 Trans Asia Centre

NOT TO SCALE, FOR IDENTIFICATION PURPOSE ONLY

圖中所有數據比例，一概只作參考之用

# 平面圖

# Floor Plan



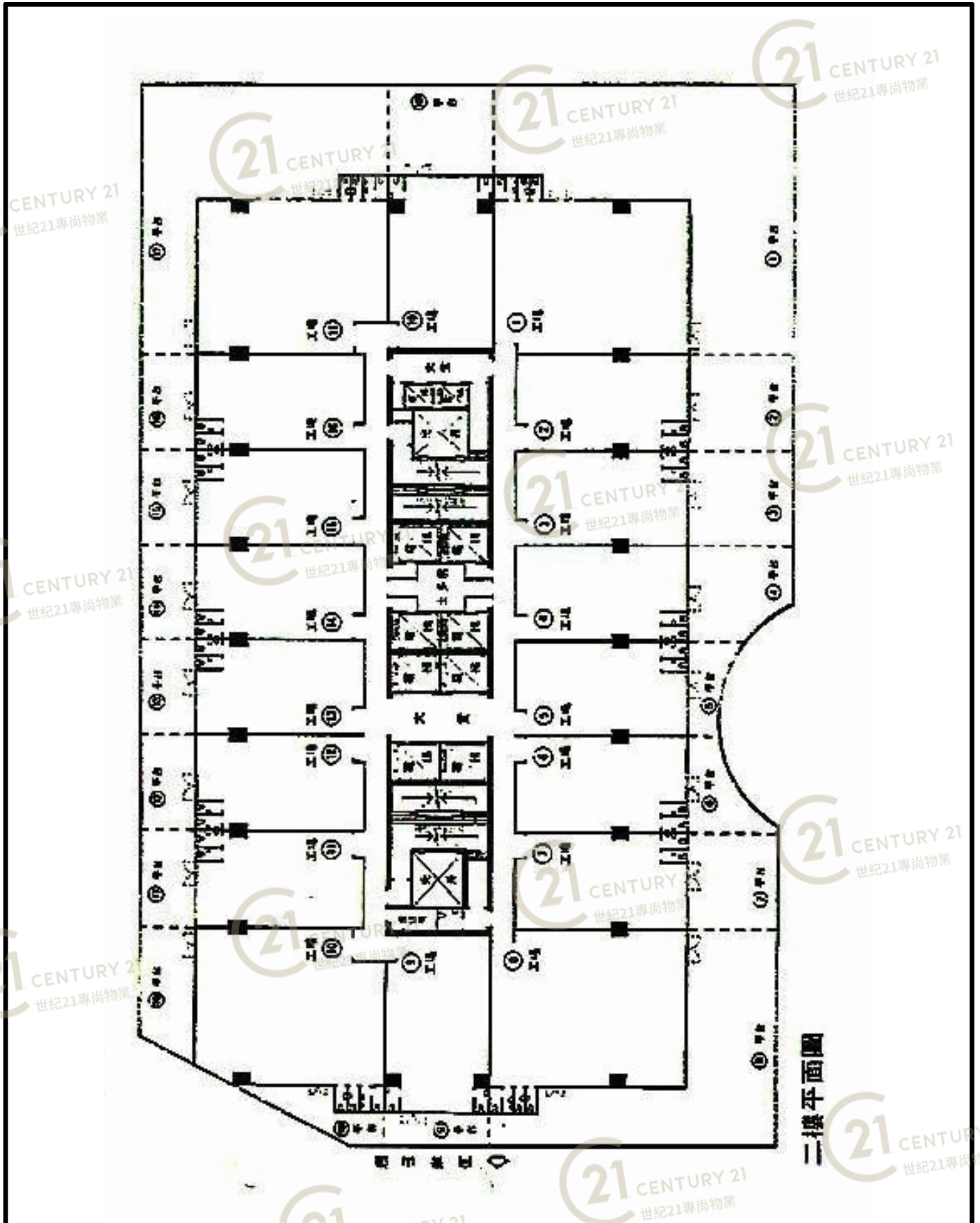
NOT TO SCALE, FOR IDENTIFICATION PURPOSE ONLY

圖中所有數據比例，一概只作參考之用



# 平面圖

# Floor Plan



恒亞中心 Trans Asia Centre

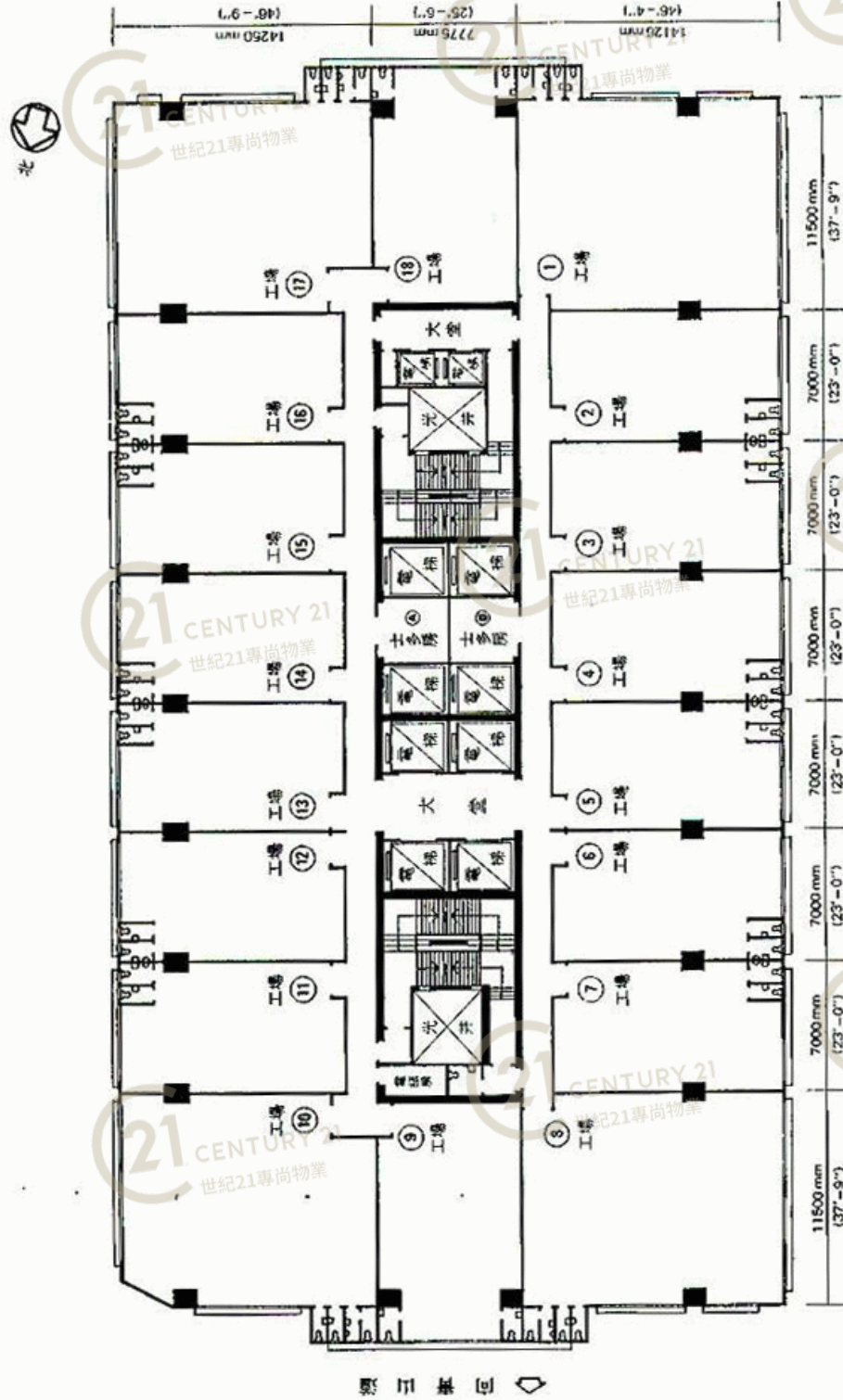
NOT TO SCALE, FOR IDENTIFICATION PURPOSE ONLY

圖中所有數據比例，一概只作參考之用

# 平面圖

# Floor Plan

3rd-9th FLOOR PLAN 三樓至九樓平面圖



恒亞中心 Trans Asia Centre

NOT TO SCALE, FOR IDENTIFICATION PURPOSE ONLY

圖中所有數據比例，一概只作參考之用





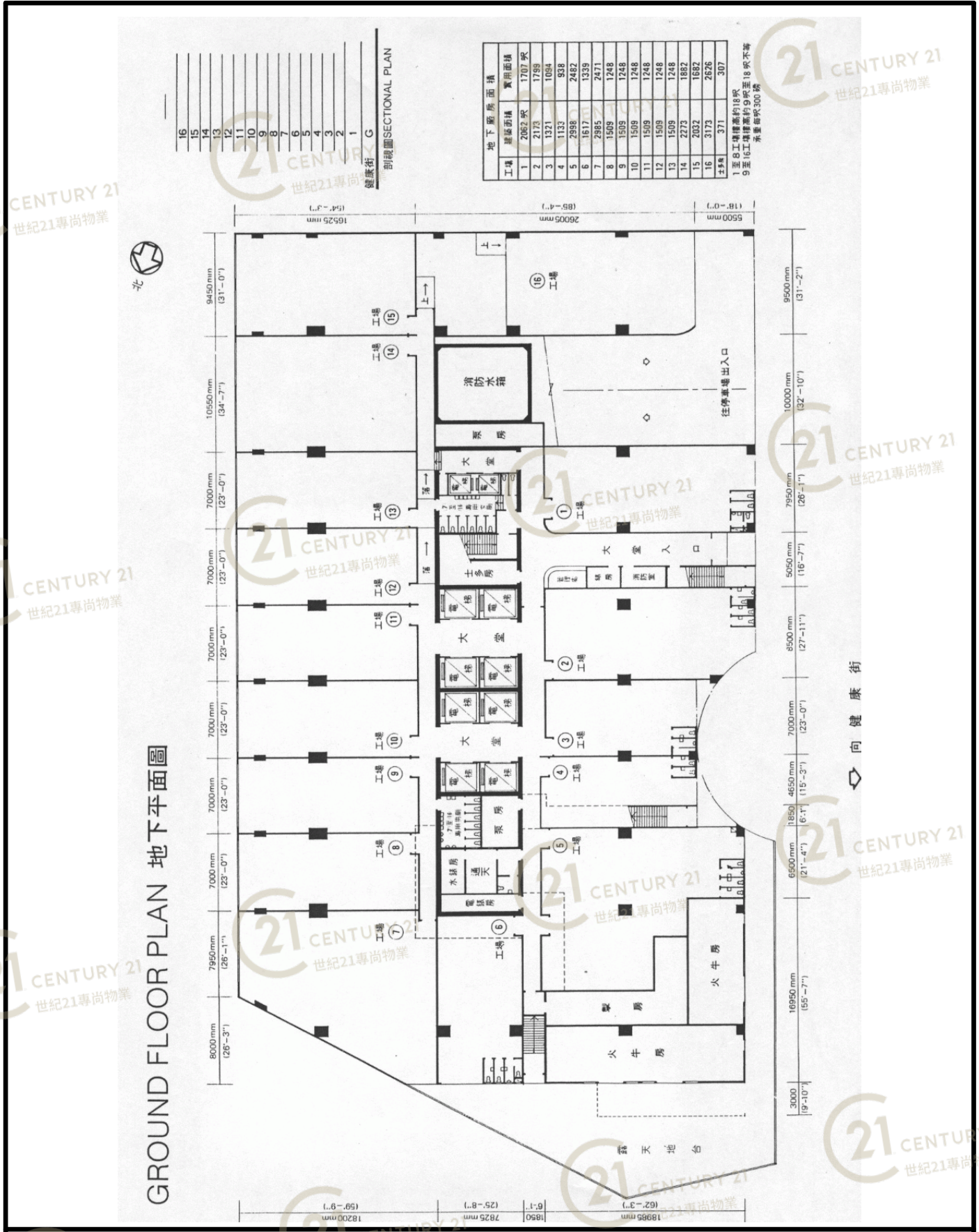






# 平面圖

# Floor Plan



## 恒亞中心 Trans Asia Centre

NOT TO SCALE, FOR IDENTIFICATION PURPOSE ONLY

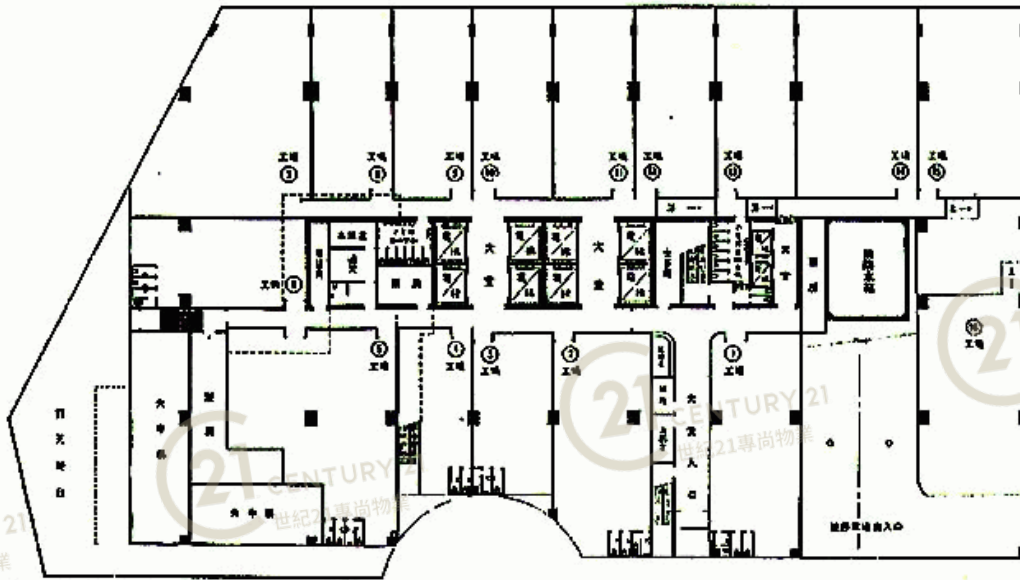
圖中所有數據比例，一概只作參考之用



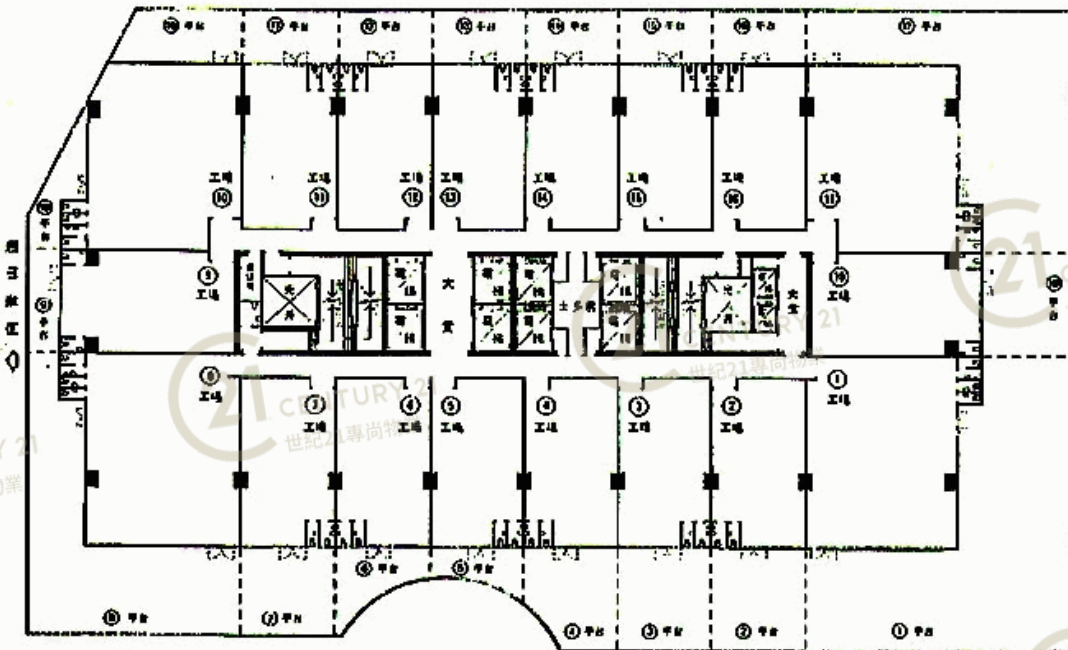
# 平面圖

# Floor Plan

## 恒亞中心 TRANS ASIA CENTRE 葵涌健康街18號



地下平面圖



二樓平面圖

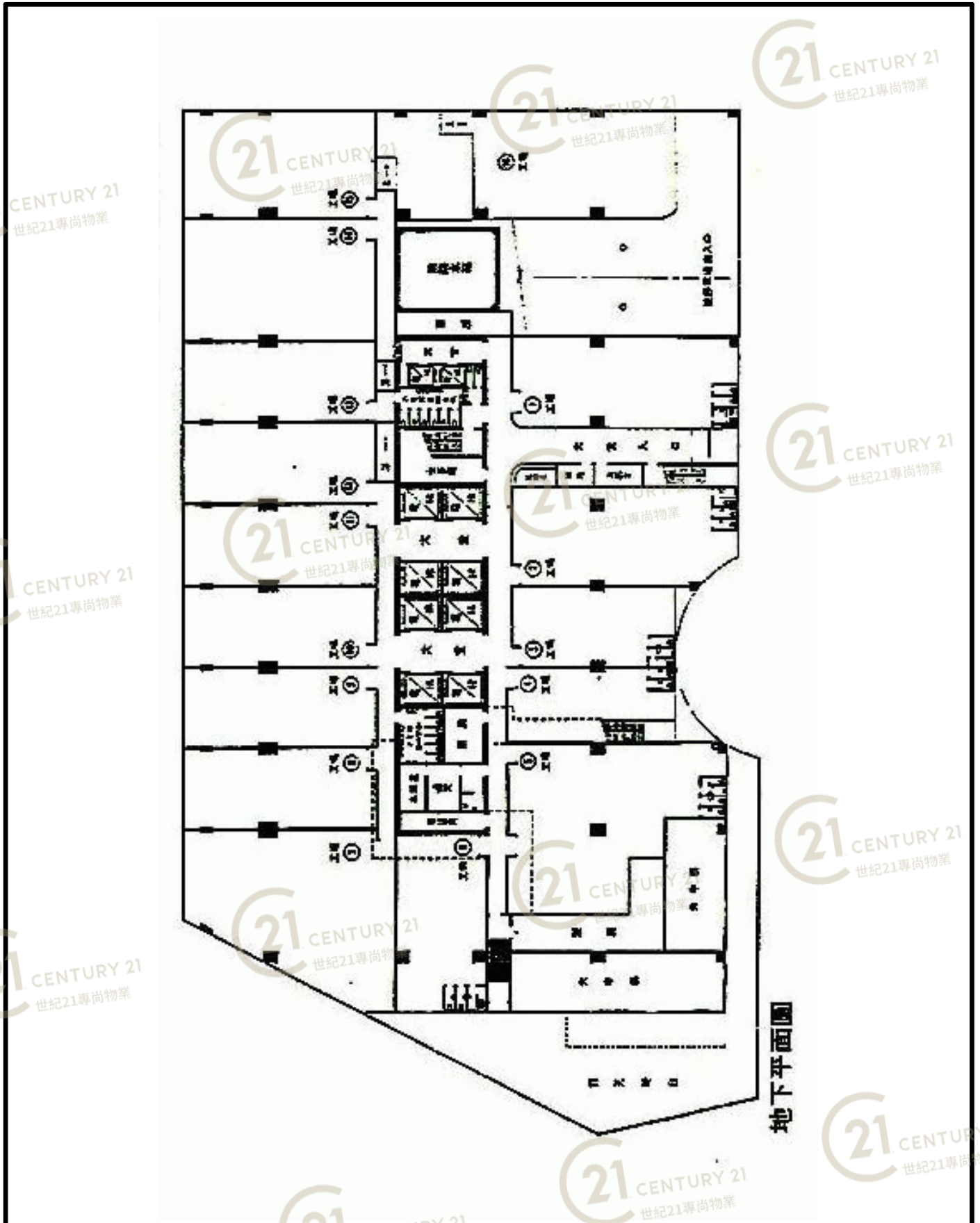
## 恒亞中心 Trans Asia Centre

NOT TO SCALE, FOR IDENTIFICATION PURPOSE ONLY

圖中所有數據比例，一概只作參考之用

# 平面圖

# Floor Plan



恒亞中心 Trans Asia Centre

NOT TO SCALE, FOR IDENTIFICATION PURPOSE ONLY

圖中所有數據比例，一概只作參考之用





恒亞中心 Trans Asia Centre

NOT TO SCALE, FOR IDENTIFICATION PURPOSE ONLY

圖中所有數據比例，一概只作參考之用





恒亞中心 Trans Asia Centre

NOT TO SCALE, FOR IDENTIFICATION PURPOSE ONLY

圖中所有數據比例，一概只作參考之用





恒亞中心 Trans Asia Centre

NOT TO SCALE, FOR IDENTIFICATION PURPOSE ONLY

圖中所有數據比例，一概只作參考之用



恒亞中心 Trans Asia Centre

NOT TO SCALE, FOR IDENTIFICATION PURPOSE ONLY

圖中所有數據比例，一概只作參考之用





恒亞中心 Trans Asia Centre

NOT TO SCALE, FOR IDENTIFICATION PURPOSE ONLY

圖中所有數據比例，一概只作參考之用



# 裝修圖

# Interior Photo



恒亞中心 Trans Asia Centre

NOT TO SCALE, FOR IDENTIFICATION PURPOSE ONLY

圖中所有數據比例，一概只作參考之用



恒亞中心 Trans Asia Centre

NOT TO SCALE, FOR IDENTIFICATION PURPOSE ONLY

圖中所有數據比例，一概只作參考之用





恒亞中心 Trans Asia Centre

NOT TO SCALE, FOR IDENTIFICATION PURPOSE ONLY

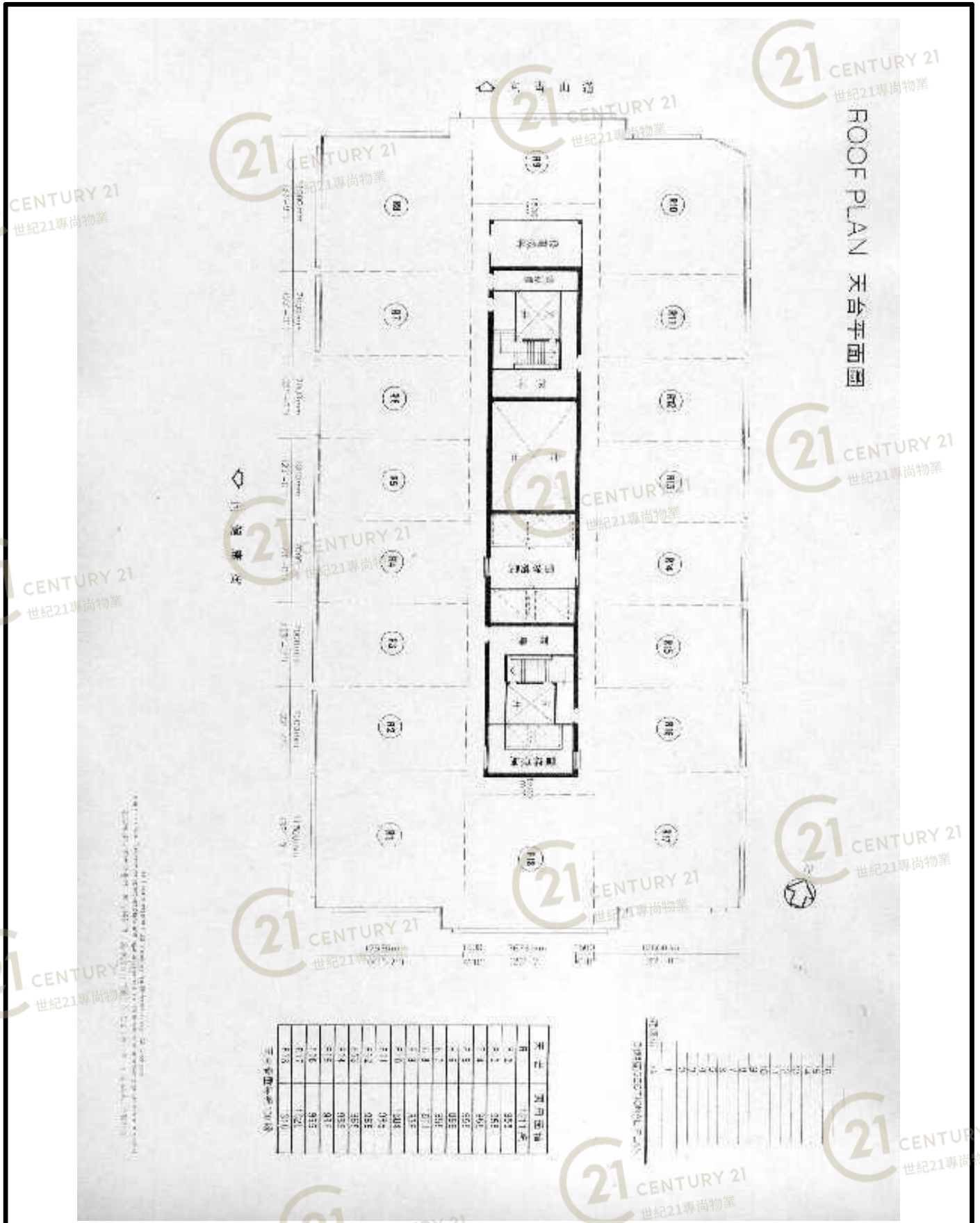
圖中所有數據比例，一概只作參考之用





# 平面圖

# Floor Plan



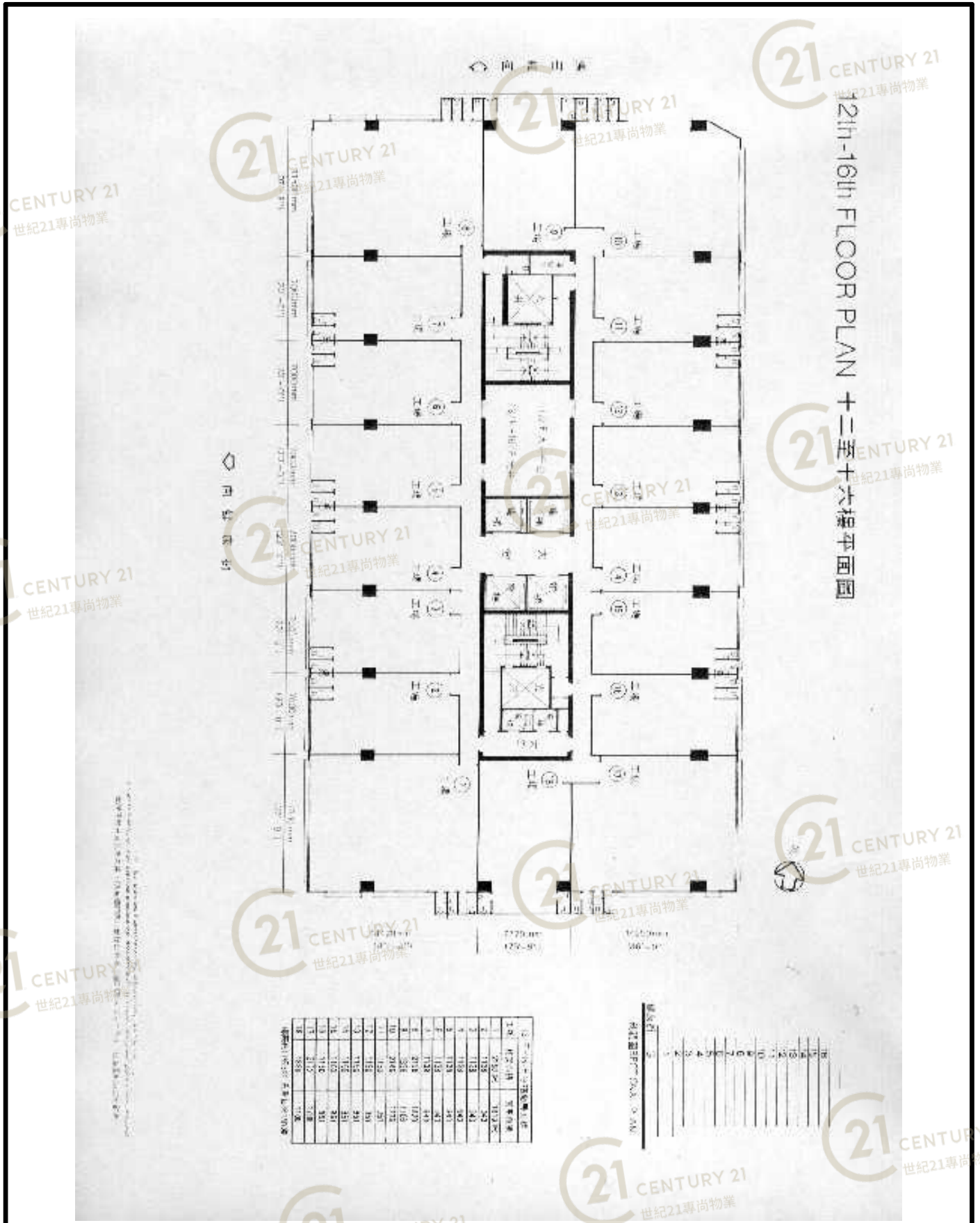
NOT TO SCALE, FOR IDENTIFICATION PURPOSE ONLY

圖中所有數據比例，一概只作參考之用



# 平面圖

# Floor Plan



樓層	單位編號	面積 (sqm)	備註
12樓	1201	1152	寫字樓
	1202	1152	寫字樓
	1203	1152	寫字樓
	1204	1152	寫字樓
	1205	1152	寫字樓
13樓	1301	1152	寫字樓
	1302	1152	寫字樓
	1303	1152	寫字樓
	1304	1152	寫字樓
	1305	1152	寫字樓
14樓	1401	1152	寫字樓
	1402	1152	寫字樓
	1403	1152	寫字樓
	1404	1152	寫字樓
	1405	1152	寫字樓
15樓	1501	1152	寫字樓
	1502	1152	寫字樓
	1503	1152	寫字樓
	1504	1152	寫字樓
	1505	1152	寫字樓
16樓	1601	1152	寫字樓
	1602	1152	寫字樓
	1603	1152	寫字樓
	1604	1152	寫字樓
	1605	1152	寫字樓

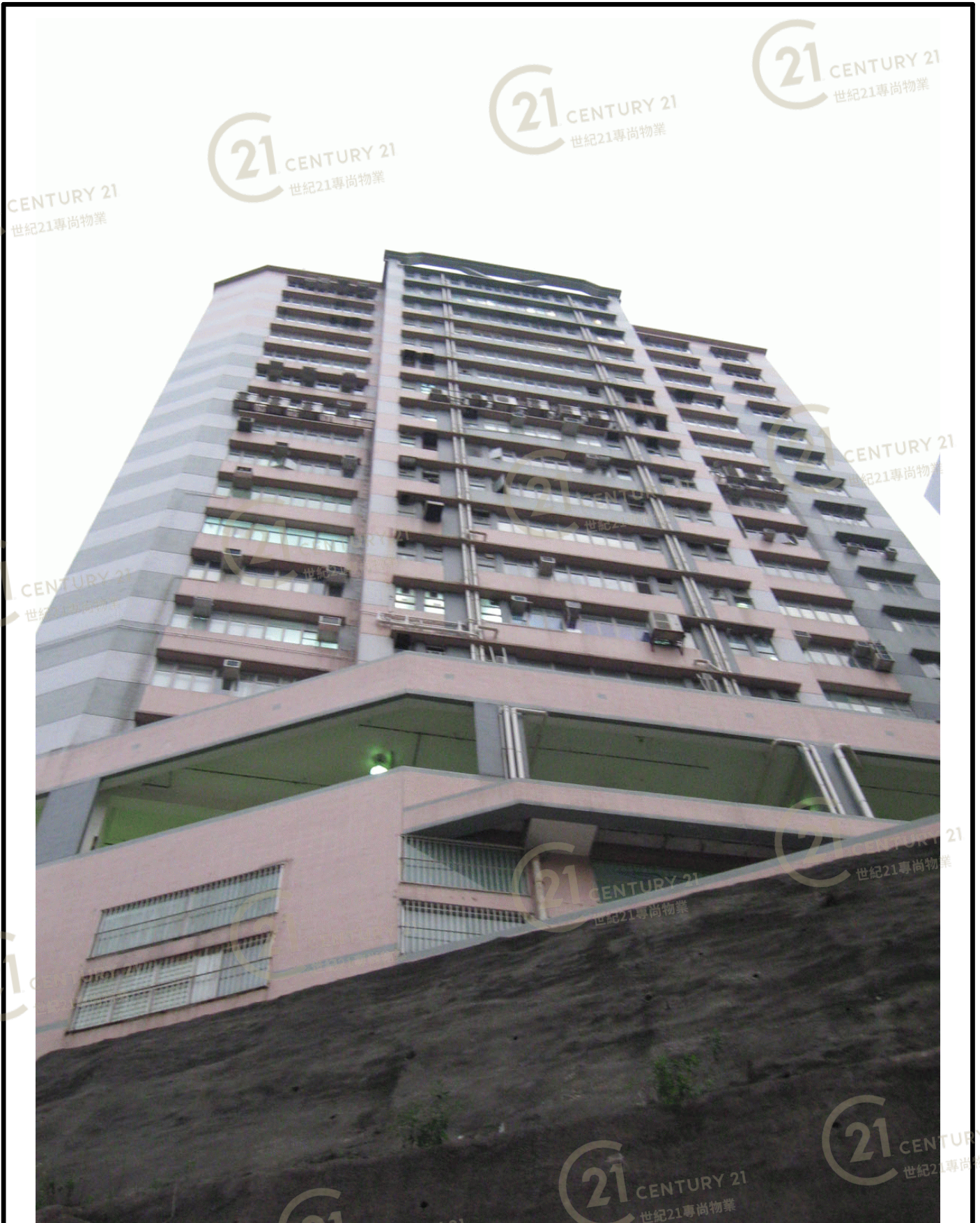
## 恒亞中心 Trans Asia Centre

NOT TO SCALE, FOR IDENTIFICATION PURPOSE ONLY

圖中所有數據比例，一概只作參考之用

# 外觀圖

# Building Outlook



恒亞中心 Trans Asia Centre

**NOT TO SCALE, FOR IDENTIFICATION PURPOSE ONLY**

圖中所有數據比例，一概只作參考之用



# 外觀圖

# Building Outlook



恒亞中心 Trans Asia Centre

**NOT TO SCALE, FOR IDENTIFICATION PURPOSE ONLY**

圖中所有數據比例，一概只作參考之用



# 外觀圖

# Building Outlook



恒亞中心 Trans Asia Centre

NOT TO SCALE, FOR IDENTIFICATION PURPOSE ONLY

圖中所有數據比例，一概只作參考之用



# 外觀圖

# Building Outlook



恒亞中心 Trans Asia Centre

NOT TO SCALE, FOR IDENTIFICATION PURPOSE ONLY

圖中所有數據比例，一概只作參考之用



# 外觀圖

# Building Outlook



恒亞中心 Trans Asia Centre

NOT TO SCALE, FOR IDENTIFICATION PURPOSE ONLY

圖中所有數據比例，一概只作參考之用



# 外觀圖

# Building Outlook



恒亞中心 Trans Asia Centre

**NOT TO SCALE, FOR IDENTIFICATION PURPOSE ONLY**

圖中所有數據比例，一概只作參考之用