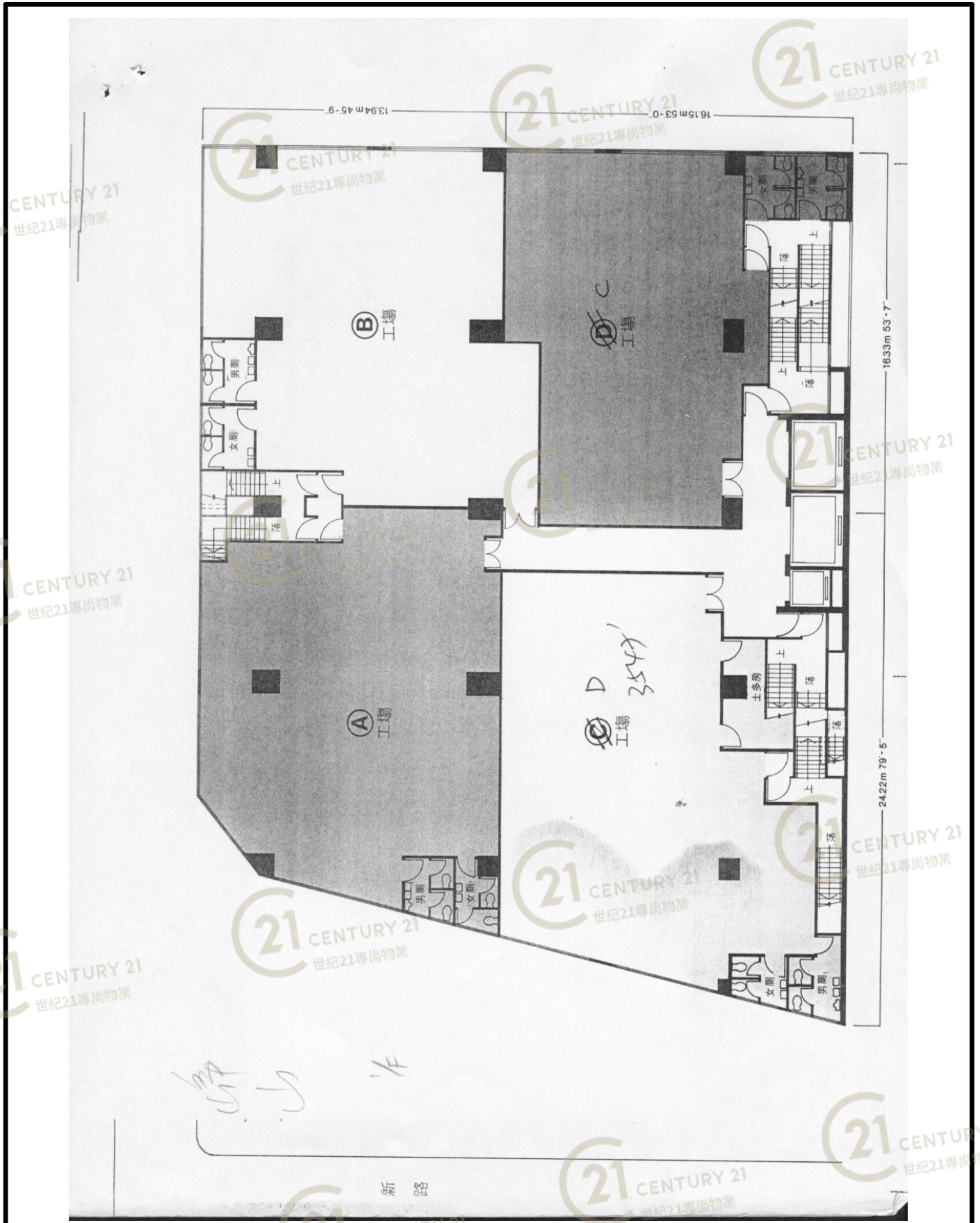


平面圖

Floor Plan

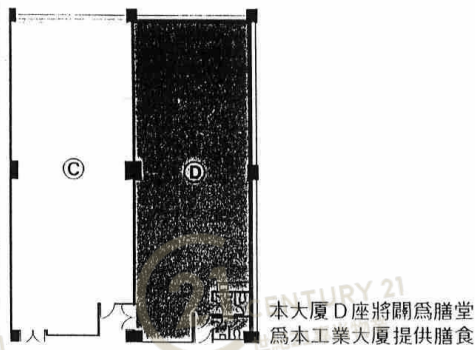


峰山工業大廈 Supreme Industrial Building

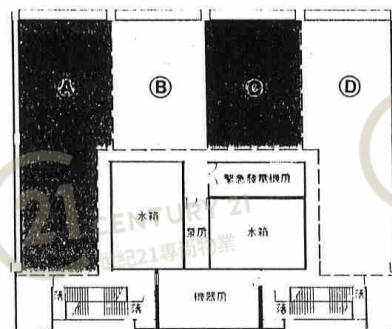
NOT TO SCALE, FOR IDENTIFICATION PURPOSE ONLY

圖中所有數據比例，一概只作參考之用

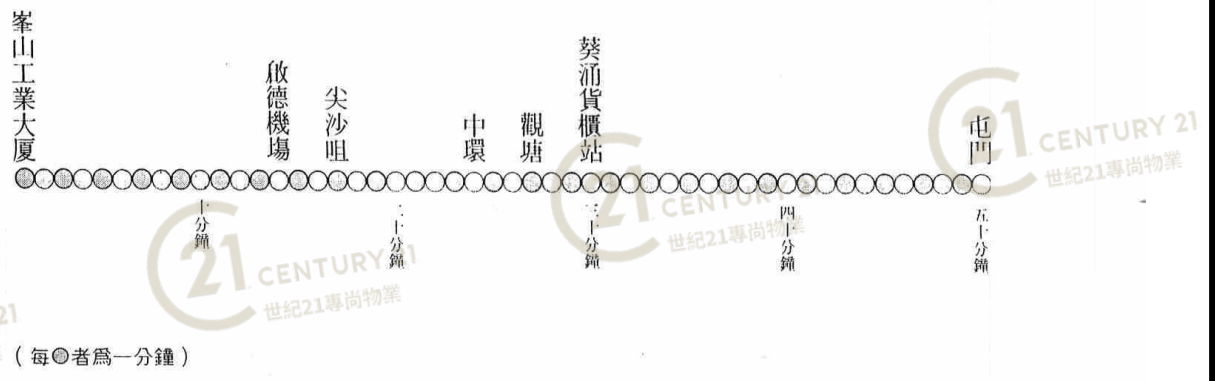
十一樓D座膳堂平面圖



天台平面圖



距離峯山工業大廈之幾個重要地點所需之時間



峰山工業大廈 Supreme Industrial Building

NOT TO SCALE, FOR IDENTIFICATION PURPOSE ONLY

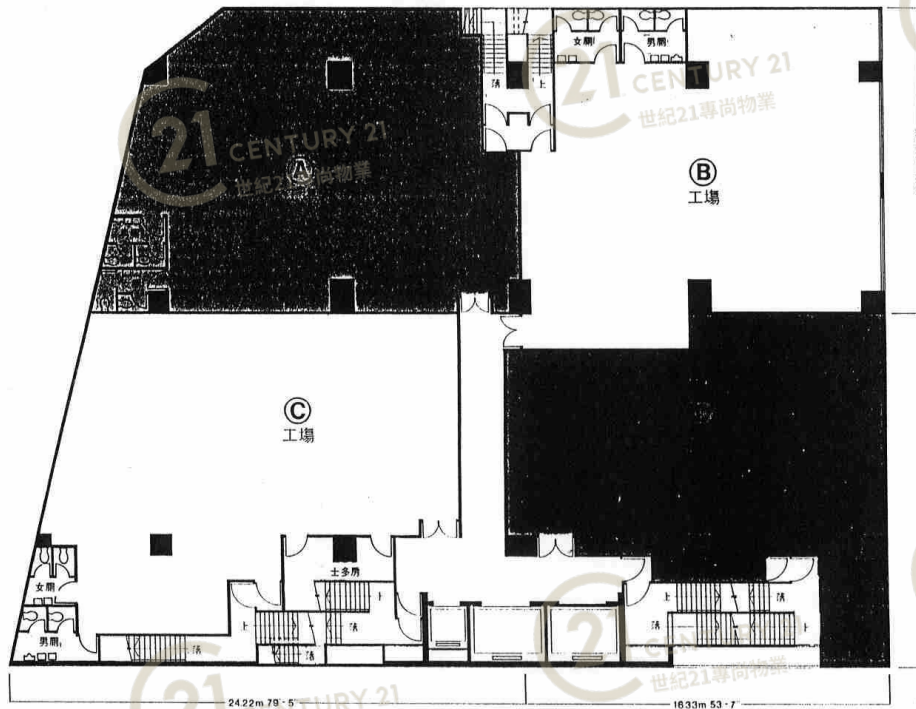
圖中所有數據比例，一概只作參考之用

平面圖

Floor Plan

一樓平面圖

樓高11呎 2吋負重200磅/平方呎



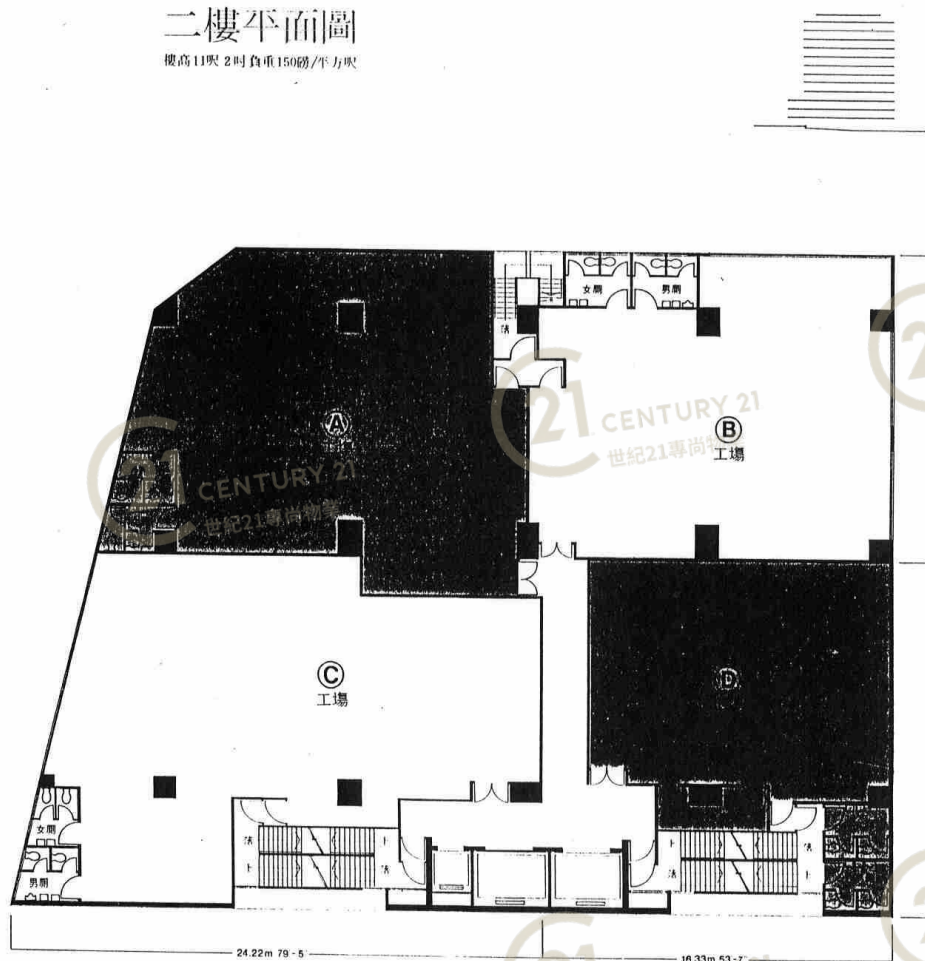
峰山工業大廈 Supreme Industrial Building

NOT TO SCALE, FOR IDENTIFICATION PURPOSE ONLY

圖中所有數據比例，一概只作參考之用

平面圖

Floor Plan



峰山工業大廈 Supreme Industrial Building

NOT TO SCALE, FOR IDENTIFICATION PURPOSE ONLY

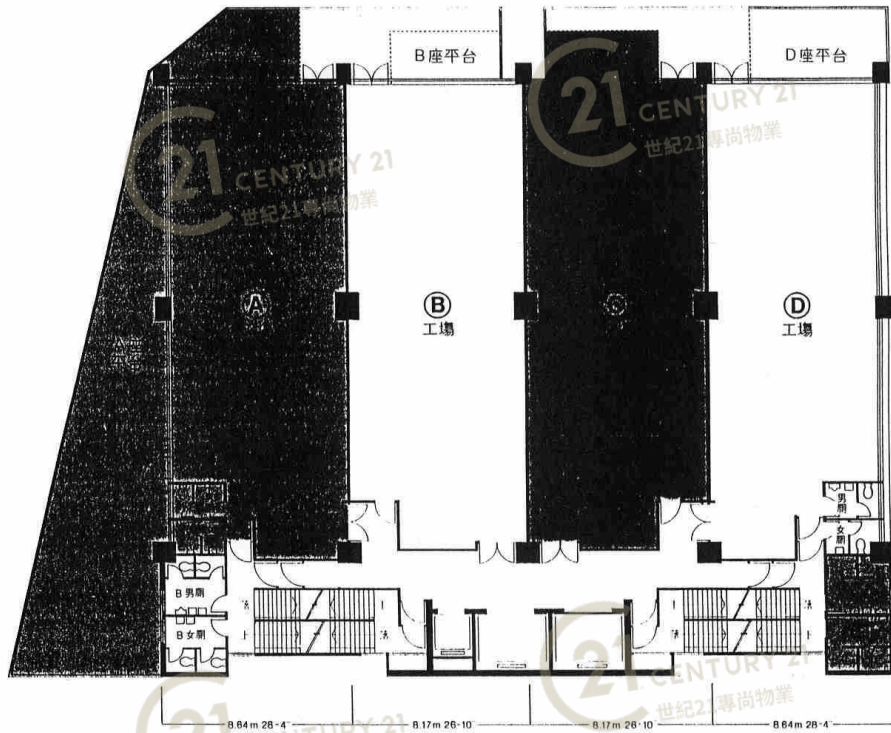
圖中所有數據比例，一概只作參考之用

平面圖

Floor Plan

三樓平面圖

樓高11呎 2吋負重150磅/平方呎



峰山工業大廈 Supreme Industrial Building

NOT TO SCALE, FOR IDENTIFICATION PURPOSE ONLY

圖中所有數據比例，一概只作參考之用

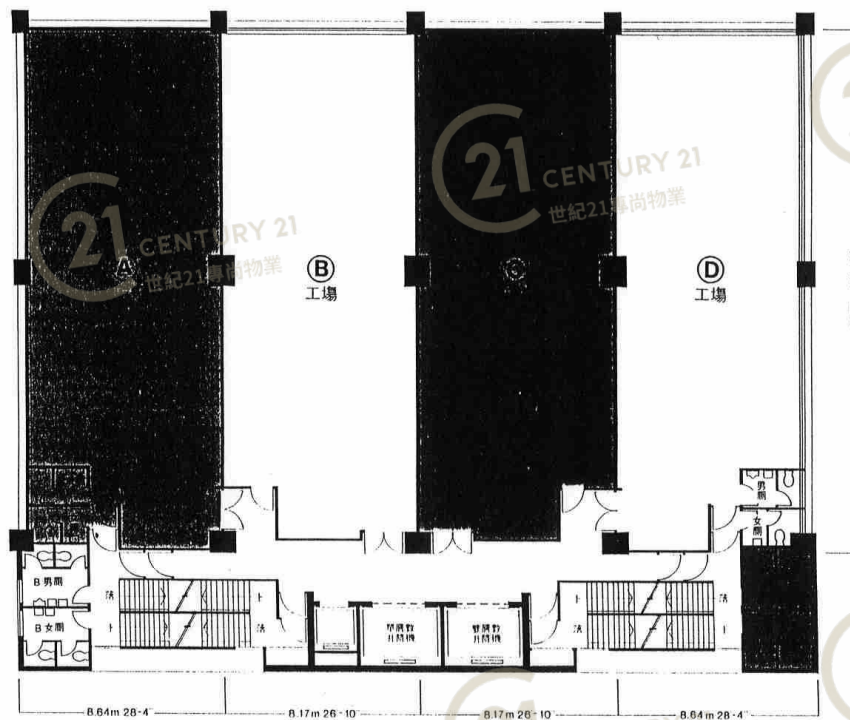
平面圖

Floor Plan



四至十一樓平面圖

樓高11呎2吋 自重150磅/平方呎



峰山工業大廈 Supreme Industrial Building

NOT TO SCALE, FOR IDENTIFICATION PURPOSE ONLY

圖中所有數據比例，一概只作參考之用



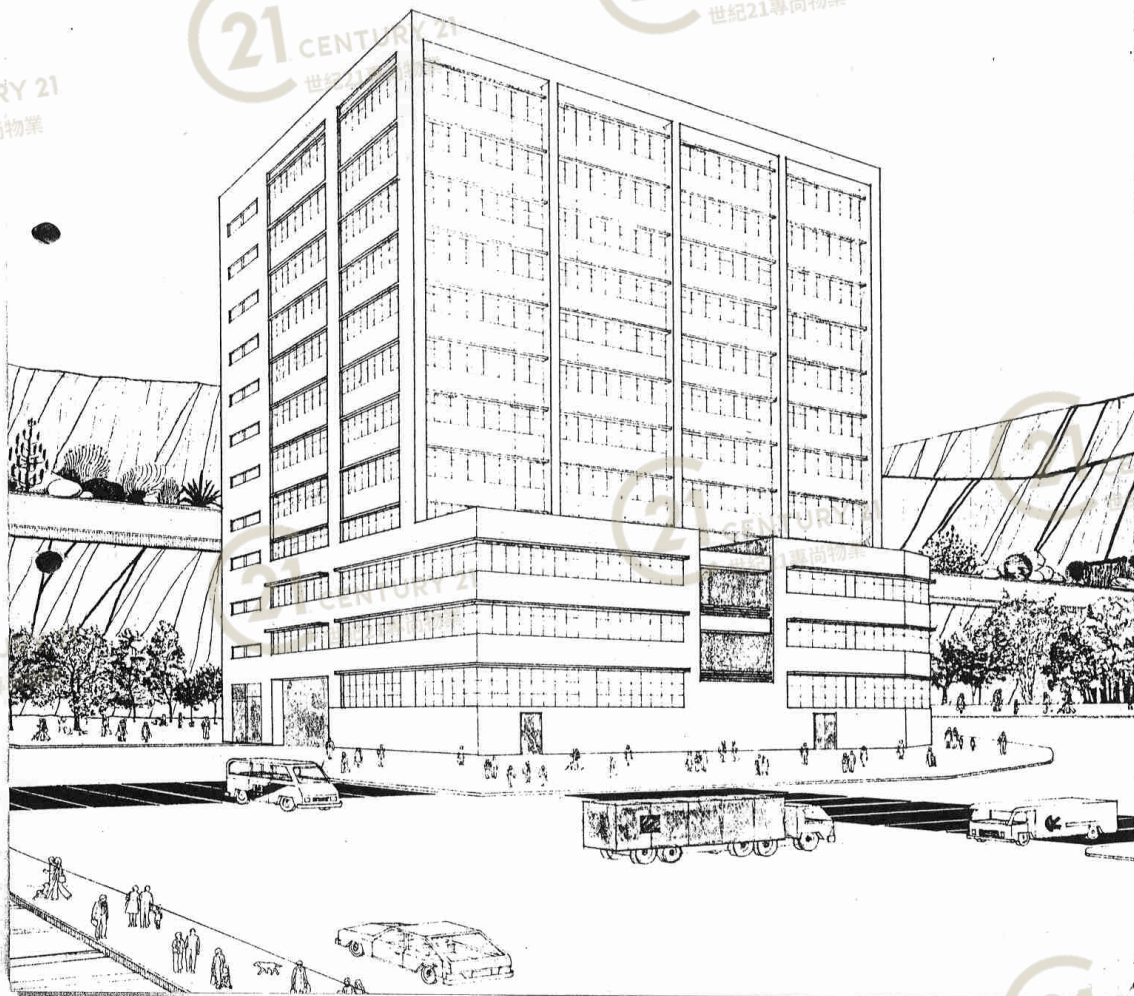
峰山工業大廈 Supreme Industrial Building

NOT TO SCALE, FOR IDENTIFICATION PURPOSE ONLY

圖中所有數據比例，一概只作參考之用

平面圖

Floor Plan



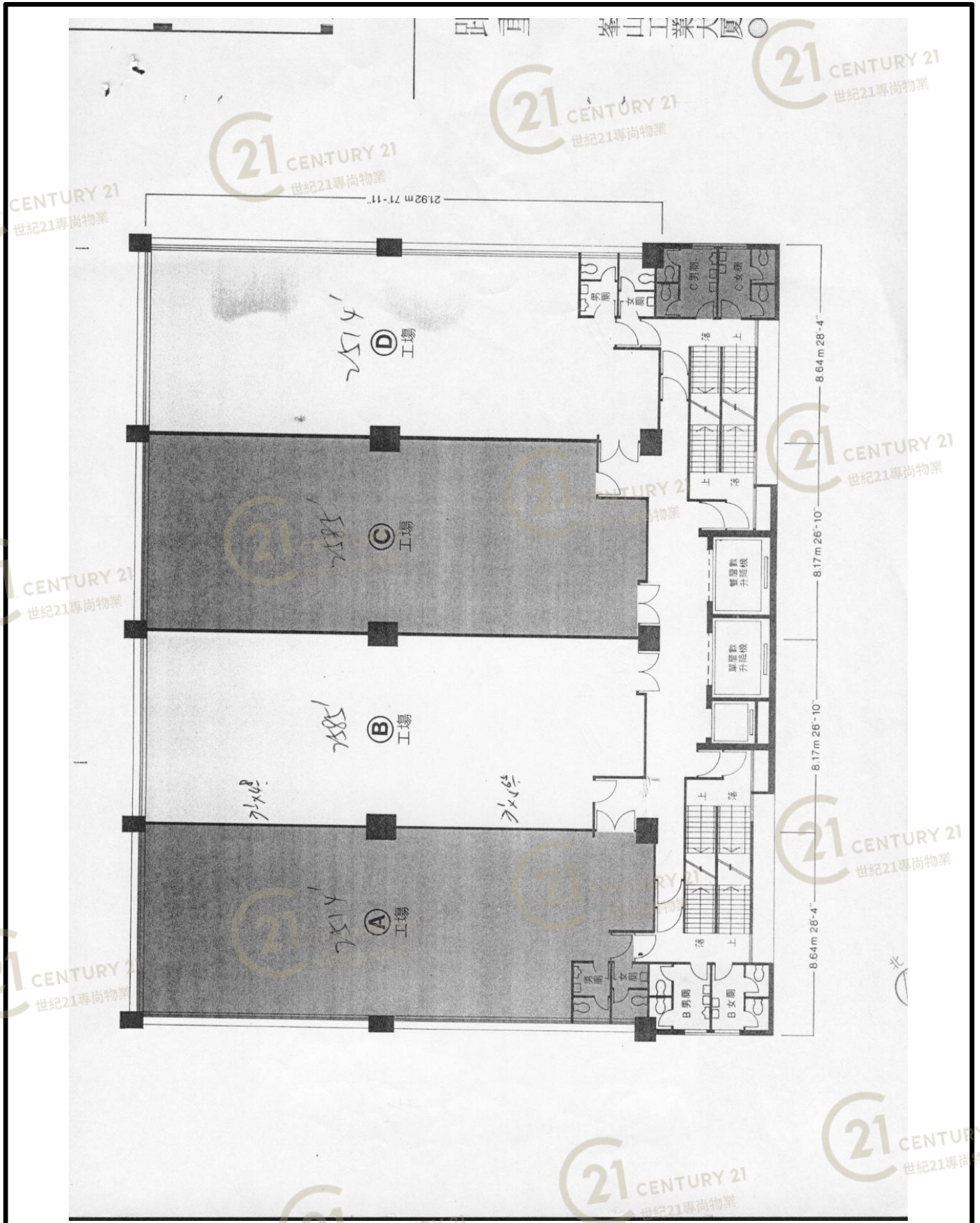
峰山工業大廈 Supreme Industrial Building

NOT TO SCALE, FOR IDENTIFICATION PURPOSE ONLY

圖中所有數據比例，一概只作參考之用

平面圖

Floor Plan



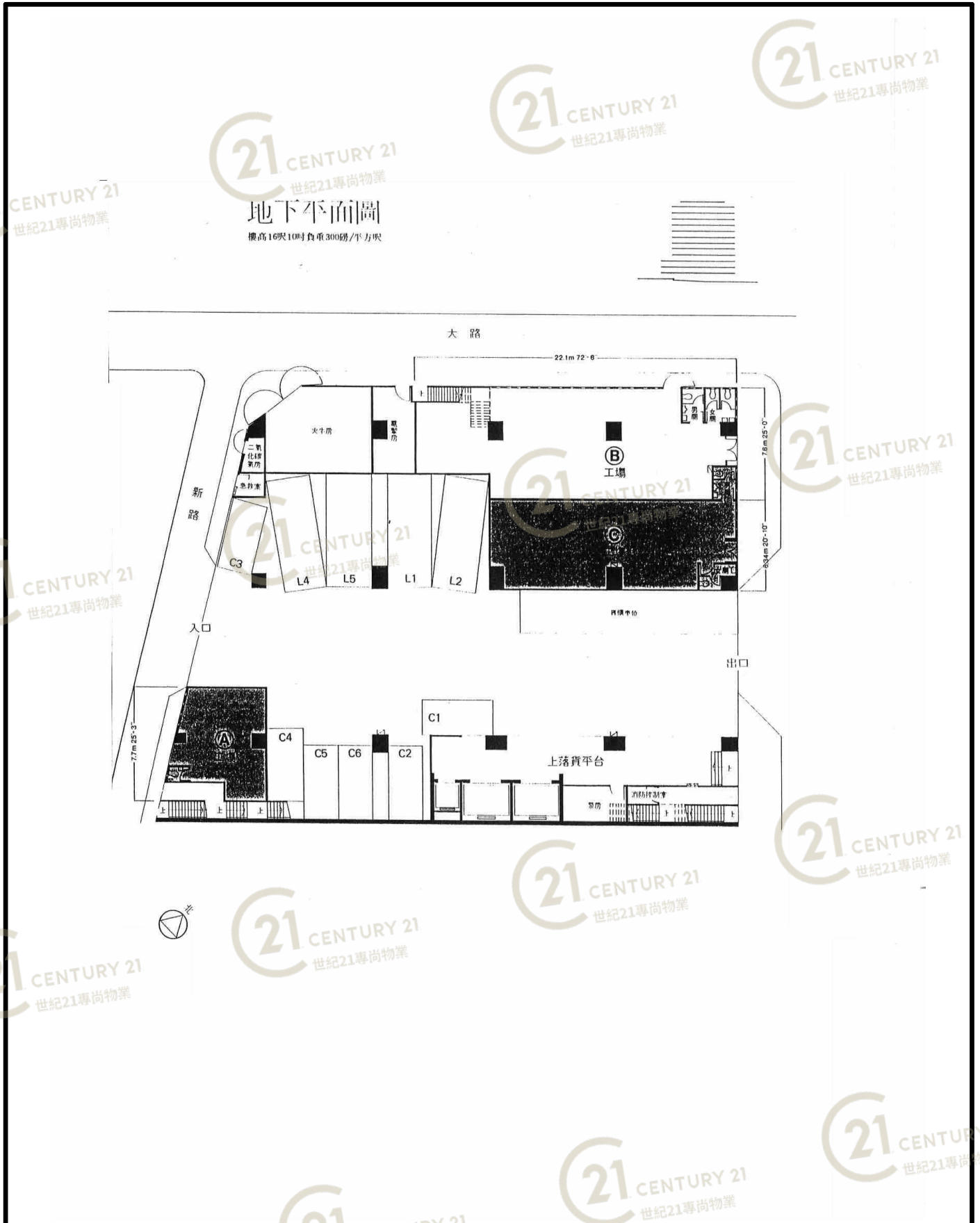
峰山工業大廈 Supreme Industrial Building

NOT TO SCALE, FOR IDENTIFICATION PURPOSE ONLY

圖中所有數據比例，一概只作參考之用

平面圖

Floor Plan



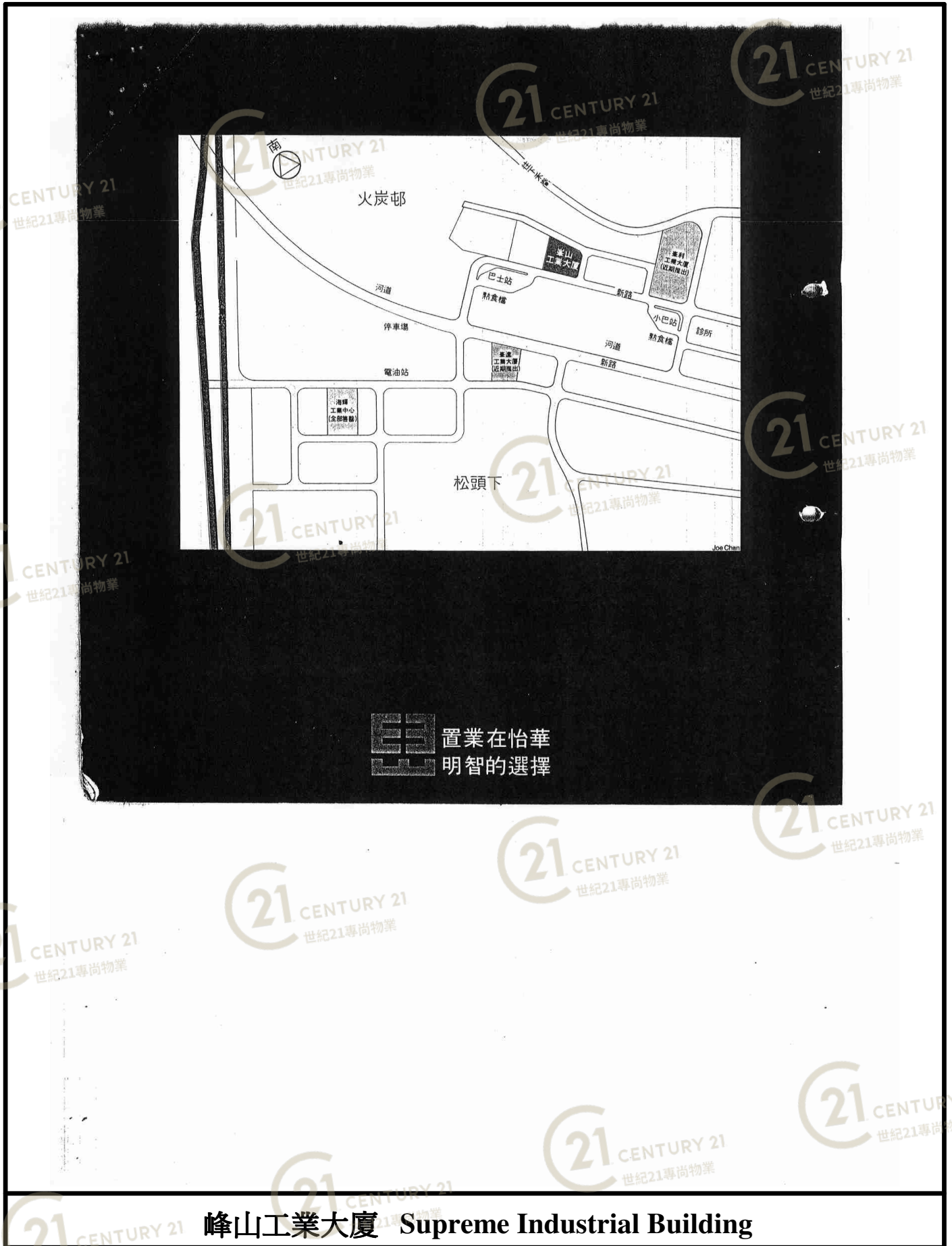
峰山工業大廈 Supreme Industrial Building

NOT TO SCALE, FOR IDENTIFICATION PURPOSE ONLY

圖中所有數據比例，一概只作參考之用

平面圖

Floor Plan



峰山工業大廈 Supreme Industrial Building

NOT TO SCALE, FOR IDENTIFICATION PURPOSE ONLY

圖中所有數據比例，一概只作參考之用

材料設備說明

- 外 牆：部份鑲砌名廠玻璃紙皮石。
- 大 堂：採用高級耐用化學混合劑批擋，地台另加上重質鋼角保護。牆身部份鋪砌高級紙皮石。
- 樓 面：各層樓面用英坭沙機磨地台批盪。
- 窗 門：名廠高級鉛水鋼窗並裝配來路玻璃，每單位有向街獨立大門以方便上落機器。
- 洗手間：牆身鑲砌磁片，地台鋪砌紙皮石，全部採用名廠潔具，並附設廁紙架。
- 升降機：裝設名廠升降機三部，確保上落客貨快捷便利。
- 電 器：電源充足；由火牛房裝電巴至各層電掣房，費用由各單位自行負責，本大廈另設有獨立緊急發電系統，如遇停電時，所有公共電燈、消防電梯均如常操作。
- 水 錶：各單位均裝獨立水錶，另配備強力水泵及巨型水箱，確保水源充足。
- 消 防：一切防火設備，包括自動花灑，消防龍頭，均依照消防局批准圖則做妥。
- 電 話：每單位均預先留有暗喉，一經接駁，即可使用。
- 附 註：其他一切或以上設備，如有更改，均照工務局圖則做妥。



怡華置業有限公司

香港中環雪廠街10號新順利大廈97室
電話：五、二二九一六二至五（四線）

峰山工業大廈 Supreme Industrial Building

NOT TO SCALE, FOR IDENTIFICATION PURPOSE ONLY

圖中所有數據比例，一概只作參考之用

平面圖

Floor Plan

峰山工業大廈

10 Aug 1981

座別	A	B	C	D
地下 G/F	實用面積 478' 建築面積 622' 653,100.-	實用面積 1,679' 建築面積 2,181' 2,169,600.-	--	--
一樓 1/F	實用面積 2,568' 建築面積 3,336' 1,360,600.-	--	實用面積 2,249' 建築面積 2,921' 1,204,200.-	實用面積 2,730' 建築面積 3,547' 1,474,100.-
二樓 2/F	--	--	實用面積 3,035' 建築面積 3,943' 1,590,700.-	--
四樓 4/F	實用面積 1,935' 建築面積 2,514' 1,022,600.-	實用面積 1,990' 建築面積 2,585' 1,045,700.-	實用面積 1,990' 建築面積 2,585' 1,045,700.-	--
七樓 7/F	--	--	實用面積 1,990' 建築面積 2,585' 1,020,000.-	--
十一樓 11/F	實用面積 1,935' 建築面積 2,514' 天台 1,693' 1,161,300.-	實用面積 1,990' 建築面積 2,585' 天台 958' 1,097,200.-	實用面積 1,990' 建築面積 2,585' 天台 958' 1,097,200.-	實用面積 1,935' 建築面積 2,514' 天台 1,693' 1,164,100.-

* 本價目表隨時調整、恕不另行通知 *

付款辦法：—

1. 先付定金伍仟元正
2. 由訂購日起計七天內付足樓價 30% 餘額。
3. 餘額 70% 樓價於入伙時壹次付清。或由本公司代向銀行申請貸款，分期七年，利率照銀行計算。

私家車位(實價) @100,000.-

電巴費(實價)

G/F	A	4,000.-
	B	8,000.-
1/F	A, D	@10,000.-
2/F	C	
1/F	C	
4-11/F		@9,000.-



怡華置業有限公司

香港雪廠街10號新顯利大廈十樓97室
電話：5-229162

峰山工業大廈 Supreme Industrial Building

NOT TO SCALE, FOR IDENTIFICATION PURPOSE ONLY

圖中所有數據比例，一概只作參考之用

平面圖

Floor Plan

峯山工業大廈

31st August, 1980

樓次	座別	A	B	C	D
地下	G/F	實用面積 478' 建築面積 622' 590,900.-	實用面積 1,679' 建築面積 2,181' 1,962,900.-	實用面積 1,238' 建築面積 1,608' 1,366,800.-	
一樓	1/F	實用面積 2,568' 建築面積 3,336' 1,231,000.-	實用面積 2,540' 建築面積 3,300' 1,221,000.-	實用面積 2,249' 建築面積 2,921' 1,089,500.-	實用面積 2,730' 建築面積 3,547' 1,333,700.-
二樓	2/F	實用面積 2,726' 建築面積 3,541' 1,278,300.-	實用面積 2,426' 建築面積 3,152' 1,141,000.-	實用面積 3,035' 建築面積 3,943' 1,439,200.-	實用面積 1,885' 建築面積 2,449' 901,200.-
三樓	3/F	實用面積 1,935' 建築面積 2,514' 天台 1,192' 1,083,300.-	實用面積 1,990' 建築面積 2,585' 天台 92' 965,500.-	實用面積 1,990' 建築面積 2,585' 天台 92' 965,500.-	實用面積 1,935' 建築面積 2,514' 天台 215' 962,400.-
		實用面積 1,935' 建築面積 2,514'	實用面積 1,990' 建築面積 2,585'	實用面積 1,990' 建築面積 2,585'	實用面積 1,935' 建築面積 2,514'
四樓	4/F	925,200.-	946,100.-	946,100.-	927,700.-
五樓	5/F	917,600.-	938,400.-	938,400.-	920,100.-
六樓	6/F	910,100.-	930,600.-	930,600.-	912,600.-
七樓	7/F	902,500.-	922,800.-	922,800.-	905,000.-
八樓	8/F	895,000.-	915,100.-	915,100.-	897,500.-
九樓	9/F	887,400.-	907,300.-	907,300.-	890,000.-
十樓	10/F	879,900.-	899,600.-	899,600.-	882,400.-
十一樓	11/F	實用面積 1,935' 建築面積 2,514' 天台 1,693' 1,050,700.-	實用面積 1,990' 建築面積 2,585' 天台 958' 992,700.-	實用面積 1,990' 建築面積 2,585' 天台 958' 992,700.-	實用面積 1,935' 建築面積 2,514' 天台 1,693' 1,053,200.-

(本價目表隨時調整,恕不另行通知)/

付款辦法:

- 先付定金伍仟元
- 由訂購日起計叁天內付足樓價.....10%
- 建至四樓頂時付樓價.....5%
- 建至八樓頂時付樓價.....5%
- 建至天面時付樓價.....10%
- 餘款 70% 於有入伙紙時壹次付清,或
代向銀行申請貸款,分期叁年,利息則
照銀行利率計算。

車位: 貨車位 @140,000.-

私家車位 @100,000.-

貨櫃車位 @220,000.-

*全層始可購車位壹個,半層則優先考慮。

電巴費: G/F A 4,000.-

B 8,000.-

C 7,000.-

1/F A,B,D @10,000.-

2/F A,B,C @9,000.-

1/F C @9,000.-

2/F D @9,000.-

3-11/F @9,000.-

怡華置業有限公司

香港雪廠街十號新穎利大廈九樓九十七室。

H-229162 12-6041676 (地盤)

峰山工業大廈 Supreme Industrial Building

NOT TO SCALE, FOR IDENTIFICATION PURPOSE ONLY

圖中所有數據比例,一概只作參考之用

外觀圖

Building Outlook



峰山工業大廈 Supreme Industrial Building

NOT TO SCALE, FOR IDENTIFICATION PURPOSE ONLY

圖中所有數據比例，一概只作參考之用

外觀圖

Building Outlook



峰山工業大廈 Supreme Industrial Building

NOT TO SCALE, FOR IDENTIFICATION PURPOSE ONLY

圖中所有數據比例，一概只作參考之用

外觀圖

Building Outlook



峰山工業大廈 Supreme Industrial Building

NOT TO SCALE, FOR IDENTIFICATION PURPOSE ONLY

圖中所有數據比例，一概只作參考之用