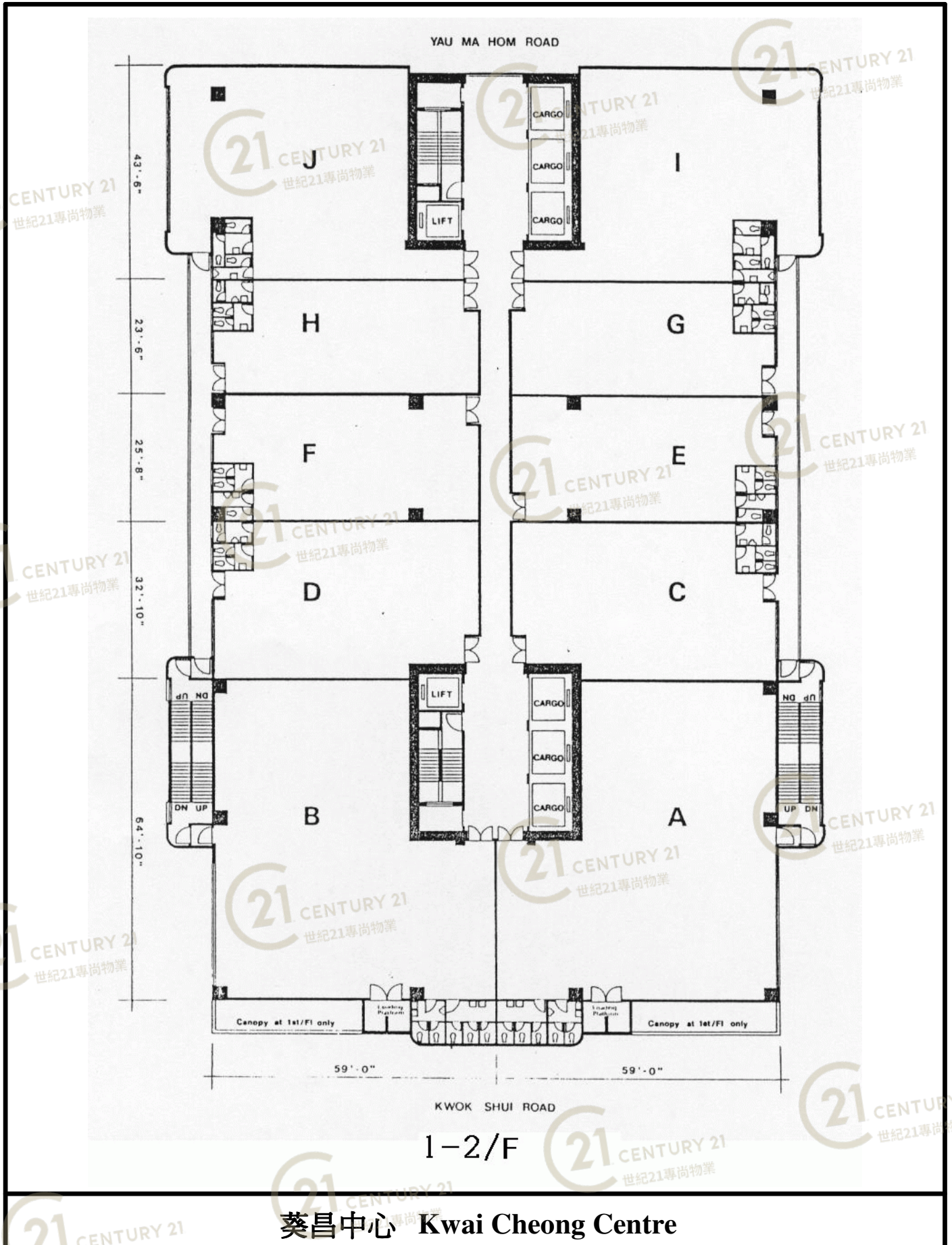


平面圖

Floor Plan



葵昌中心 Kwai Cheong Centre

NOT TO SCALE, FOR IDENTIFICATION PURPOSE ONLY

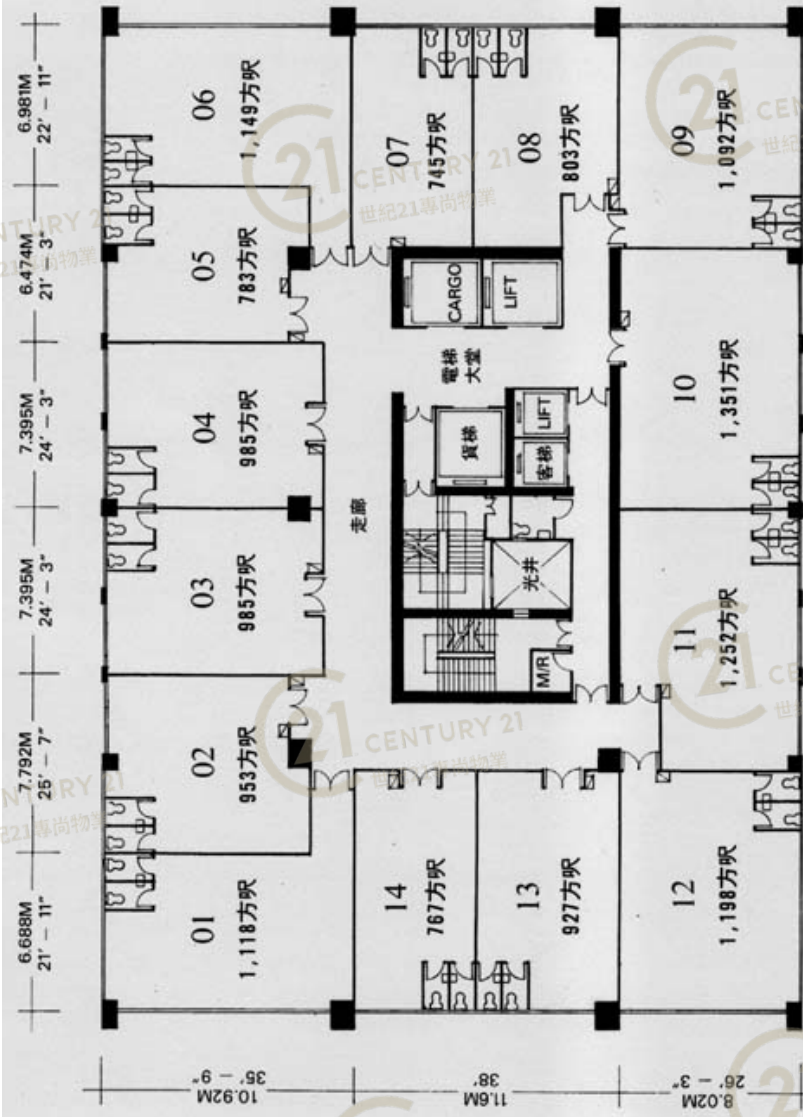
圖中所有數據比例，一概只作參考之用

平面圖

Floor Plan

十一至十二樓

此圖訂正圖則以政府部門最後批准之圖則為準。
All plans are subject to the amended plans to be approved by the Building Authority.



每層面積 14,108 方呎 每層樓高約 13 呎 1 吋 每平方呎承重約 150 磅

單位	01	02	03	04	05	06	07	UNIT
建築面積	1,118 方呎	953 方呎	985 方呎	985 方呎	783 方呎	1,149 方呎	745 方呎	G.F.A. (sq. ft.)
實用面積	854 方呎	728 方呎	753 方呎	753 方呎	598 方呎	878 方呎	569 方呎	Saleable Area (sq. ft.)

單位	08	09	10	11	12	13	14	UNIT
建築面積	803 方呎	1,092 方呎	1,351 方呎	1,252 方呎	1,198 方呎	927 方呎	767 方呎	G.F.A. (sq. ft.)
實用面積	613 方呎	834 方呎	1,032 方呎	956 方呎	916 方呎	708 方呎	586 方呎	Saleable Area (sq. ft.)

葵昌中心 Kwai Cheong Centre

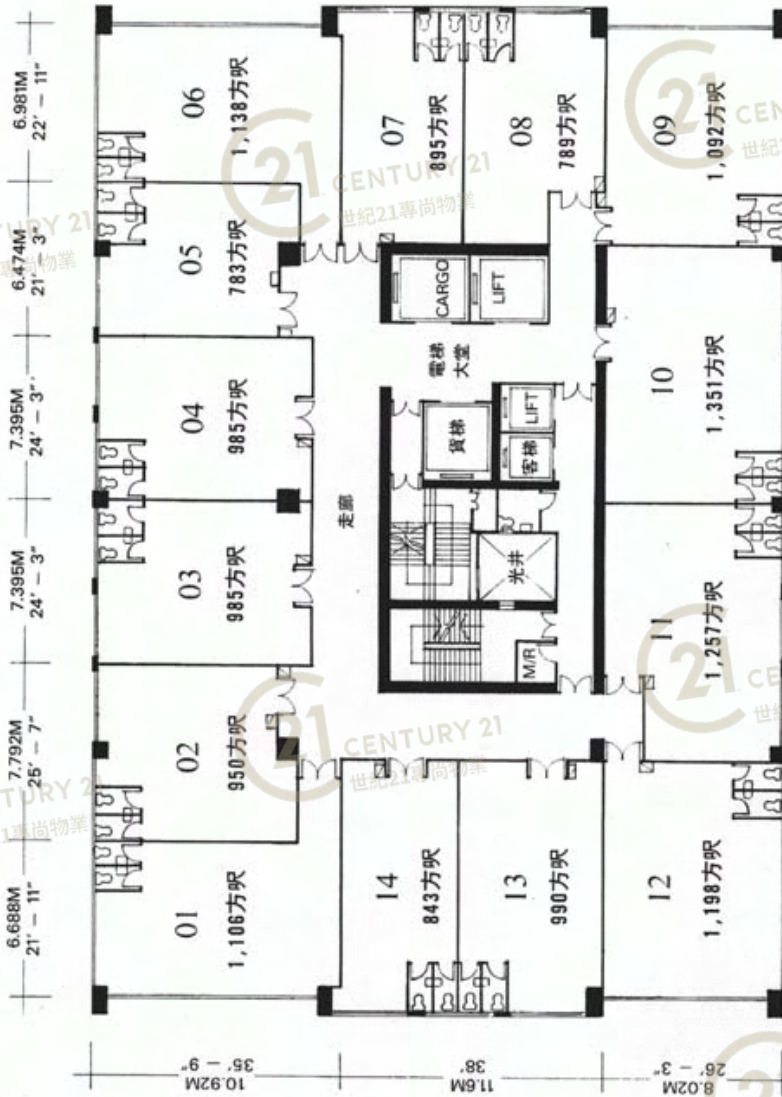
NOT TO SCALE, FOR IDENTIFICATION PURPOSE ONLY

圖中所有數據比例，一概只作參考之用

平面圖

Floor Plan

十三樓平面圖



全層面積 14,362 方呎 樓高約 13 呎 1 吋 每平方呎承重約 150 磅

單位	01	02	03	04	05	06	07	UNIT
建築面積	1,106 方呎	950 方呎	985 方呎	985 方呎	783 方呎	1,138 方呎	895 方呎	G.F.A. (sq. ft.)
實用面積	845 方呎	726 方呎	753 方呎	753 方呎	598 方呎	869 方呎	663 方呎	Saleable Area (sq. ft.)

單位	08	09	10	11	12	13	14	UNIT
建築面積	789 方呎	1,092 方呎	1,351 方呎	1,257 方呎	1,198 方呎	990 方呎	843 方呎	G.F.A. (sq. ft.)
實用面積	603 方呎	834 方呎	1,032 方呎	960 方呎	916 方呎	756 方呎	644 方呎	Saleable Area (sq. ft.)

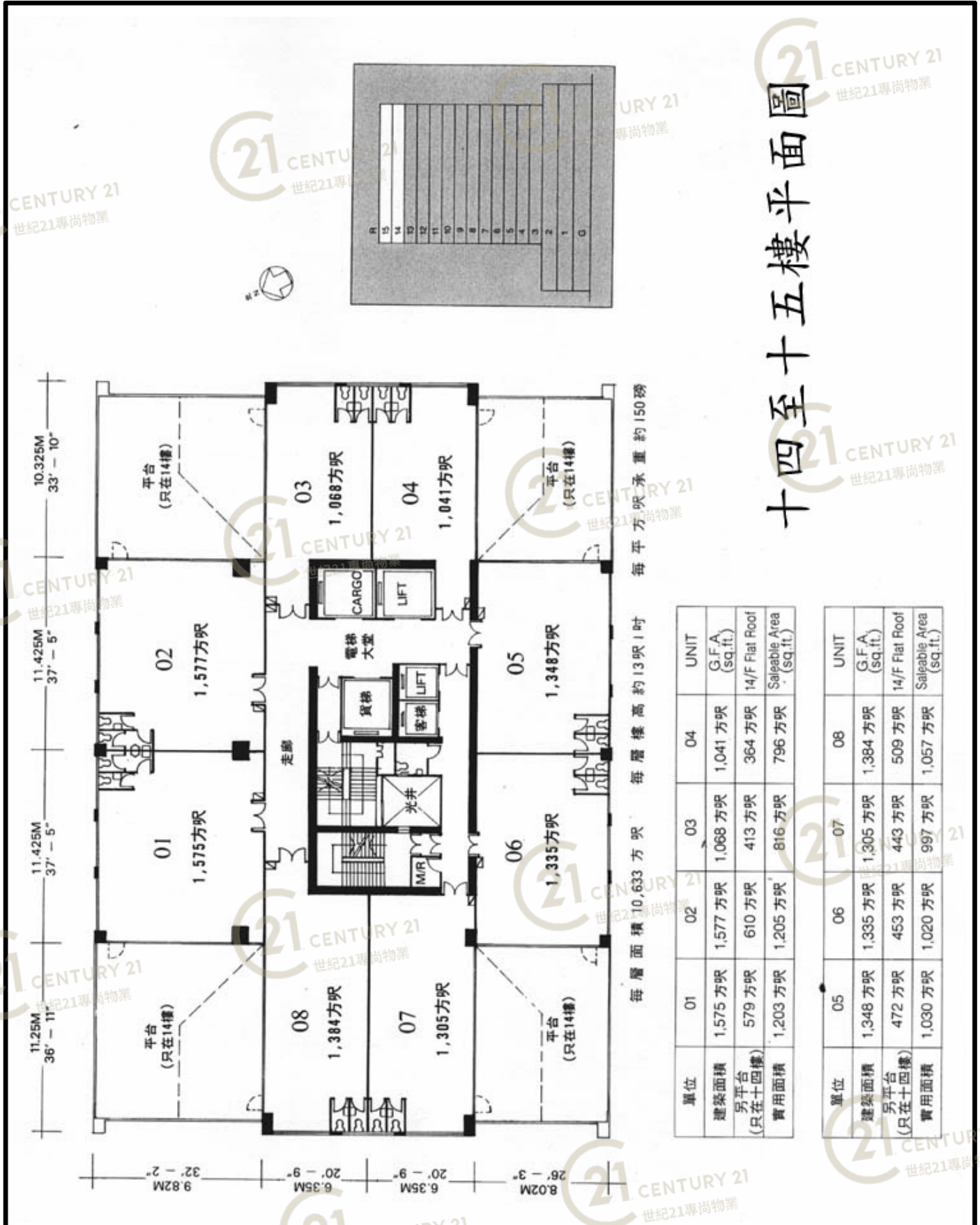
葵昌中心 Kwai Cheong Centre

NOT TO SCALE, FOR IDENTIFICATION PURPOSE ONLY

圖中所有數據比例，一概只作參考之用

平面圖

Floor Plan



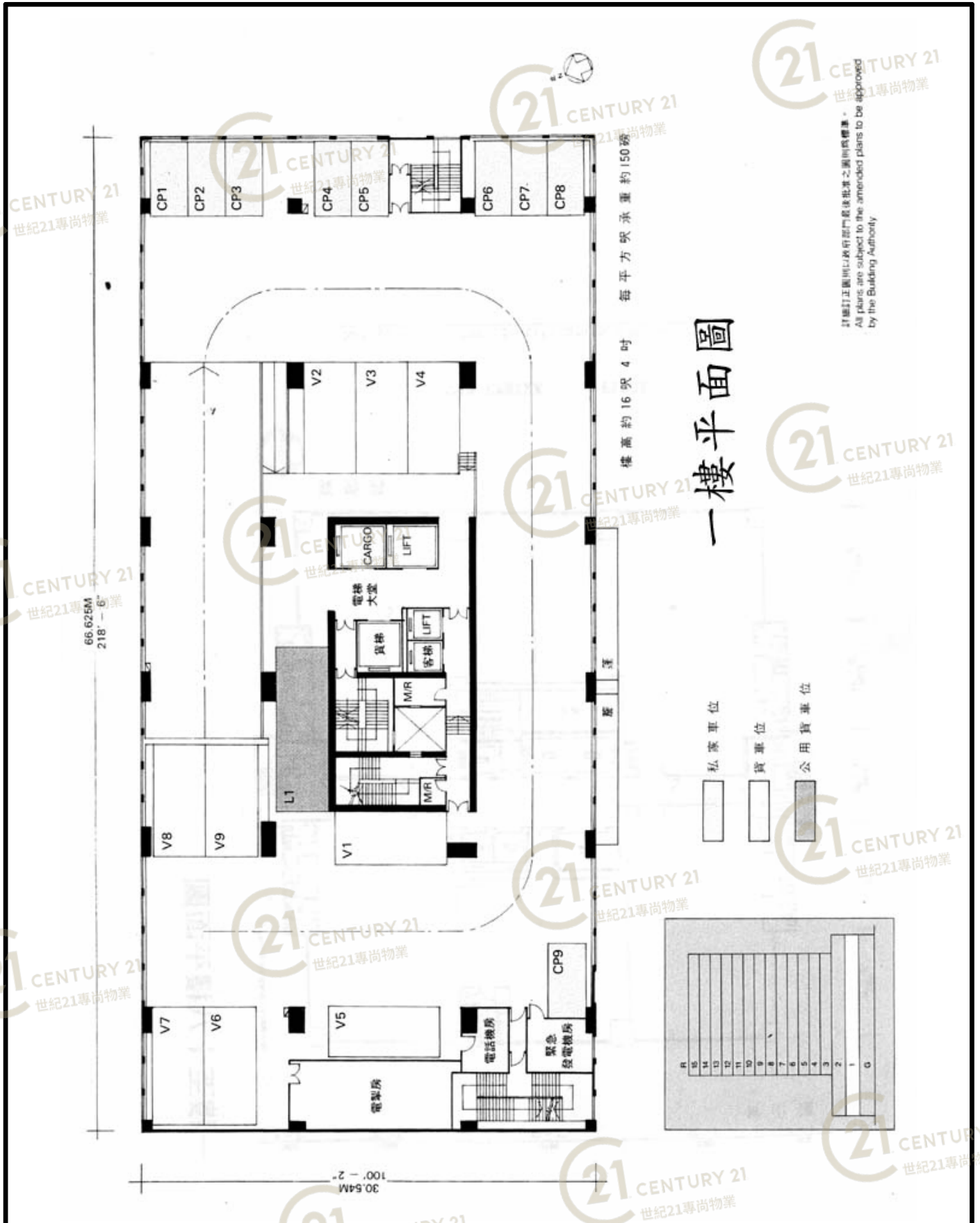
十四至十五樓平面圖

葵昌中心 Kwai Cheong Centre

NOT TO SCALE, FOR IDENTIFICATION PURPOSE ONLY
 圖中所有數據比例，一概只作參考之用

平面圖

Floor Plan



一樓平面圖

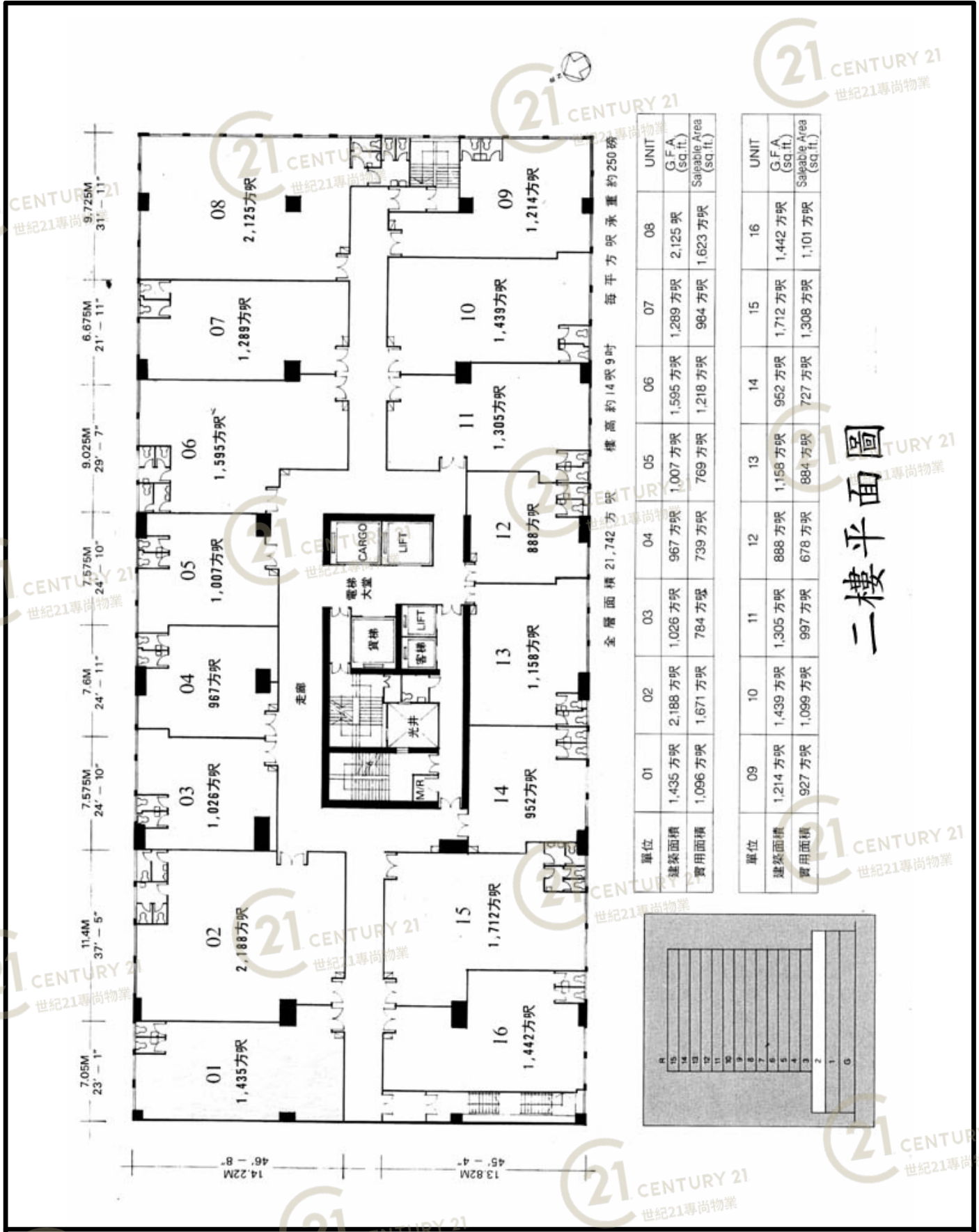
葵昌中心 Kwai Cheong Centre

NOT TO SCALE, FOR IDENTIFICATION PURPOSE ONLY

圖中所有數據比例，一概只作參考之用

平面圖

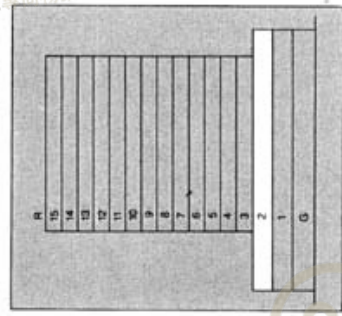
Floor Plan



二樓平面圖

單位	01	02	03	04	05	06	07	08	UNIT
建築面積	1,435 方呎	2,188 方呎	1,026 方呎	967 方呎	1,007 方呎	1,595 方呎	1,289 方呎	2,125 呎	G.F.A. (sq. ft.)
實用面積	1,096 方呎	1,671 方呎	784 方呎	739 方呎	769 方呎	1,218 方呎	984 方呎	1,623 方呎	Saleable Area (sq. ft.)

單位	09	10	11	12	13	14	15	16	UNIT
建築面積	1,214 方呎	1,439 方呎	1,305 方呎	888 方呎	1,158 方呎	952 方呎	1,712 方呎	1,442 方呎	G.F.A. (sq. ft.)
實用面積	927 方呎	1,099 方呎	997 方呎	678 方呎	884 方呎	727 方呎	1,308 方呎	1,101 方呎	Saleable Area (sq. ft.)



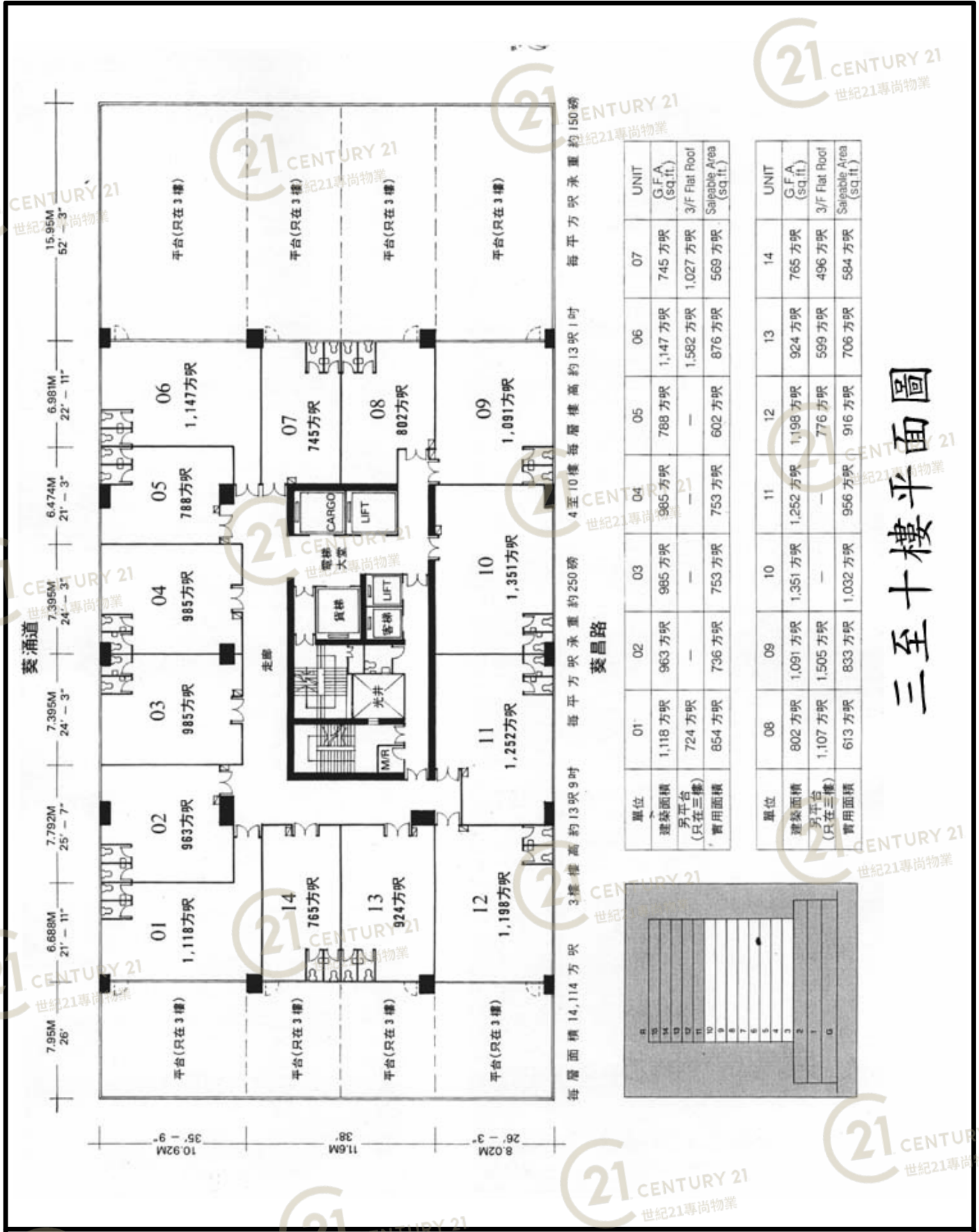
葵昌中心 Kwai Cheong Centre

NOT TO SCALE, FOR IDENTIFICATION PURPOSE ONLY

圖中所有數據比例，一概只作參考之用

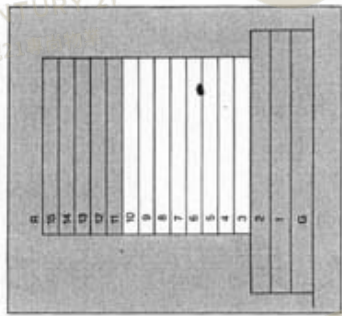
平面圖

Floor Plan



單位	01	02	03	04	05	06	07
建築面積	1,118 方呎	963 方呎	985 方呎	985 方呎	788 方呎	1,147 方呎	745 方呎
另平台 (只在三樓)	724 方呎	—	—	—	—	1,582 方呎	1,027 方呎
* 實用面積	854 方呎	736 方呎	753 方呎	753 方呎	602 方呎	876 方呎	569 方呎

單位	08	09	10	11	12	13	14
建築面積	802 方呎	1,091 方呎	1,351 方呎	1,252 方呎	1,198 方呎	924 方呎	765 方呎
另平台 (只在三樓)	1,107 方呎	1,505 方呎	—	—	776 方呎	599 方呎	496 方呎
* 實用面積	613 方呎	833 方呎	1,032 方呎	956 方呎	916 方呎	706 方呎	584 方呎

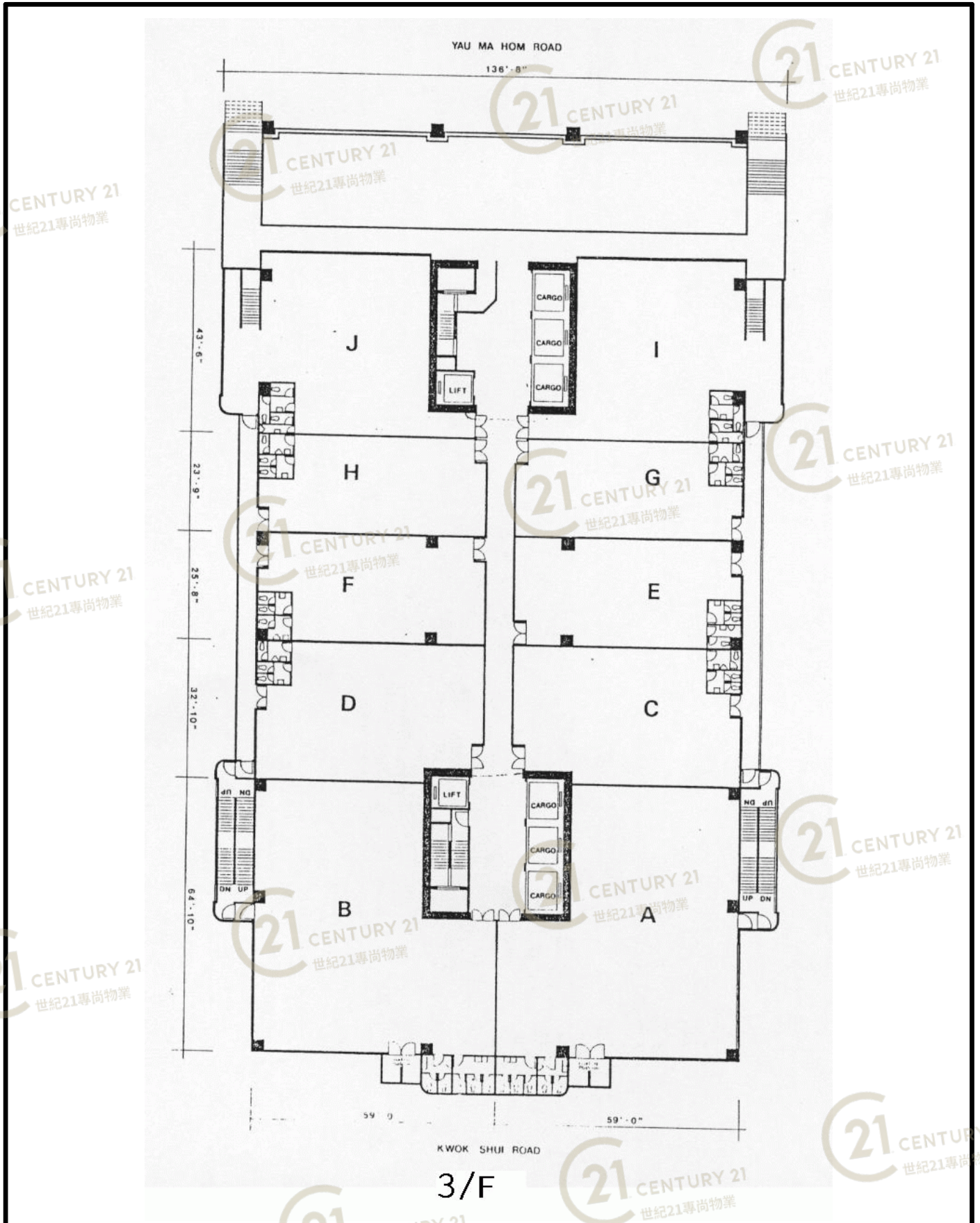


葵昌中心 Kwai Cheong Centre

NOT TO SCALE, FOR IDENTIFICATION PURPOSE ONLY
圖中所有數據比例，一概只作參考之用

平面圖

Floor Plan



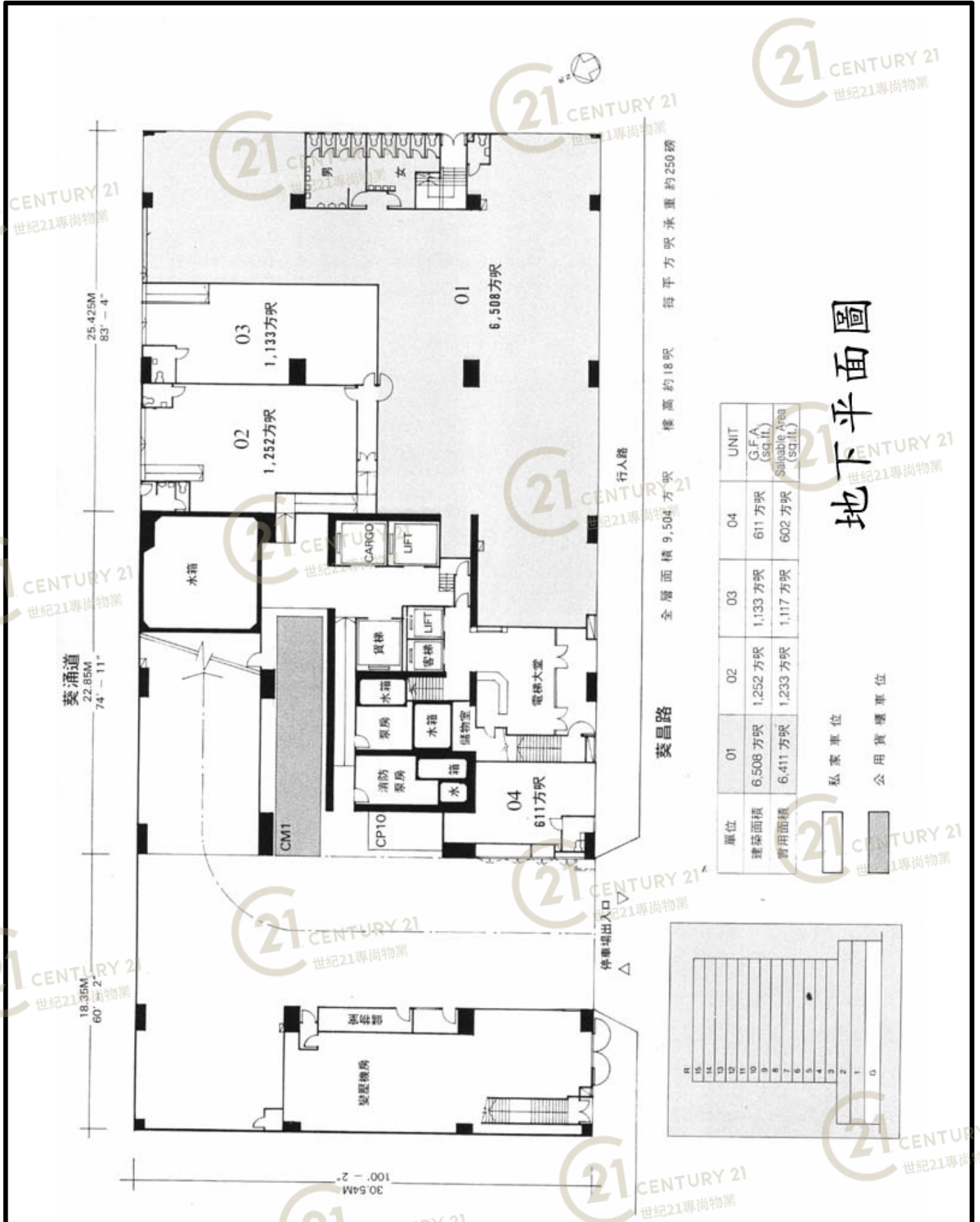
葵昌中心 Kwai Cheong Centre

NOT TO SCALE, FOR IDENTIFICATION PURPOSE ONLY

圖中所有數據比例，一概只作參考之用

平面圖

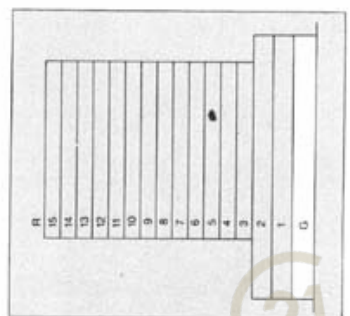
Floor Plan



單位	01	02	03	04	UNIT
建築面積	6,508 方呎	1,252 方呎	1,133 方呎	611 方呎	G.F.A. (sq.ft.)
實用面積	6,411 方呎	1,233 方呎	1,117 方呎	602 方呎	Salable Area (sq.ft.)

地下平面圖

- 私家車位
- 公用貨櫃車位

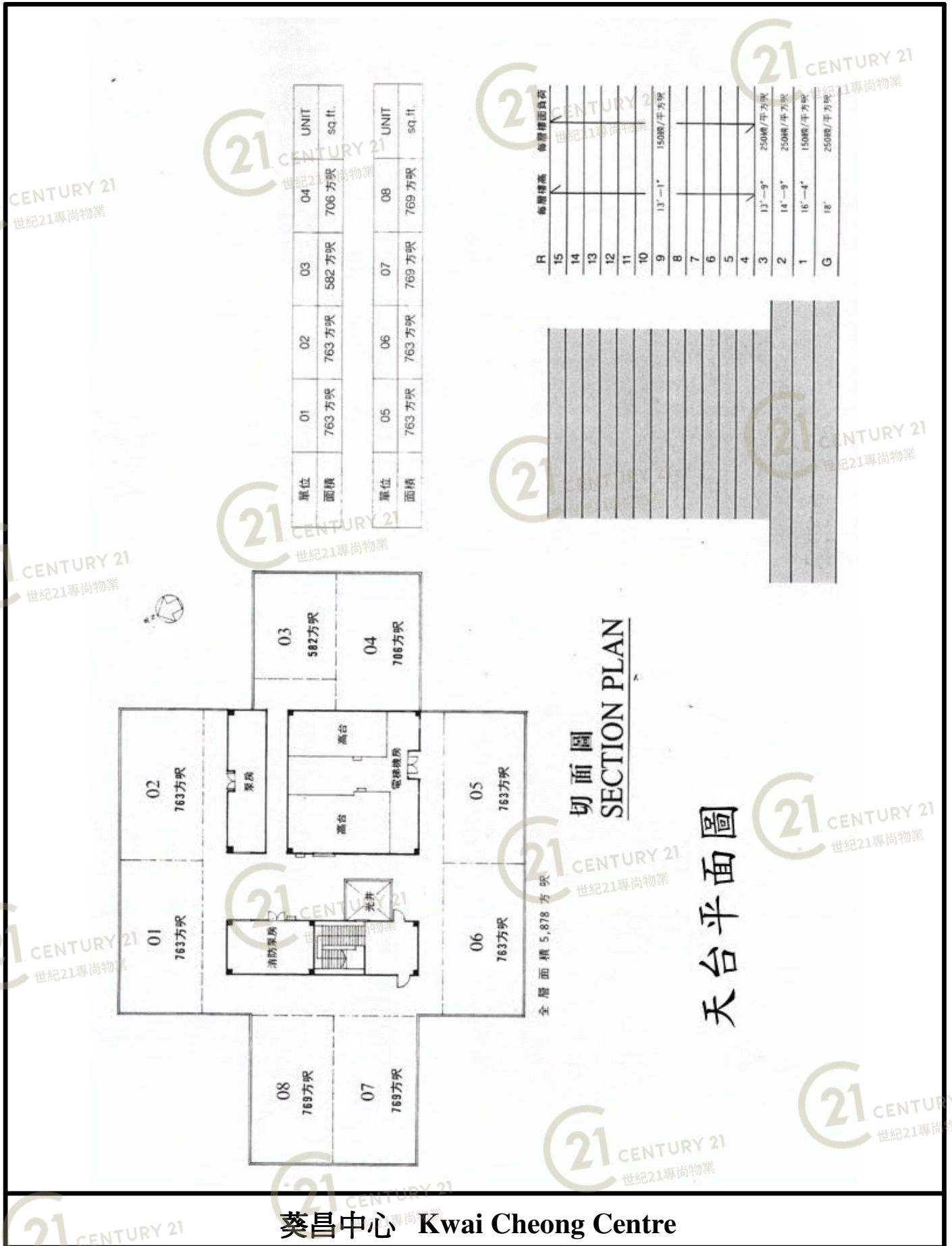


葵昌中心 Kwai Cheong Centre

NOT TO SCALE, FOR IDENTIFICATION PURPOSE ONLY
 圖中所有數據比例，一概只作參考之用

平面圖

Floor Plan



NOT TO SCALE, FOR IDENTIFICATION PURPOSE ONLY

圖中所有數據比例，一概只作參考之用

外觀圖

Building Outlook



葵昌中心 Kwai Cheong Centre

NOT TO SCALE, FOR IDENTIFICATION PURPOSE ONLY

圖中所有數據比例，一概只作參考之用

外觀圖

Building Outlook



葵昌中心 Kwai Cheong Centre

NOT TO SCALE, FOR IDENTIFICATION PURPOSE ONLY

圖中所有數據比例，一概只作參考之用

外觀圖

Building Outlook



葵昌中心 Kwai Cheong Centre

NOT TO SCALE, FOR IDENTIFICATION PURPOSE ONLY

圖中所有數據比例，一概只作參考之用

外觀圖

Building Outlook



葵昌中心 Kwai Cheong Centre

NOT TO SCALE, FOR IDENTIFICATION PURPOSE ONLY

圖中所有數據比例，一概只作參考之用

外觀圖

Building Outlook



葵昌中心 Kwai Cheong Centre

NOT TO SCALE, FOR IDENTIFICATION PURPOSE ONLY

圖中所有數據比例，一概只作參考之用

外觀圖

Building Outlook



葵昌中心 Kwai Cheong Centre

NOT TO SCALE, FOR IDENTIFICATION PURPOSE ONLY

圖中所有數據比例，一概只作參考之用