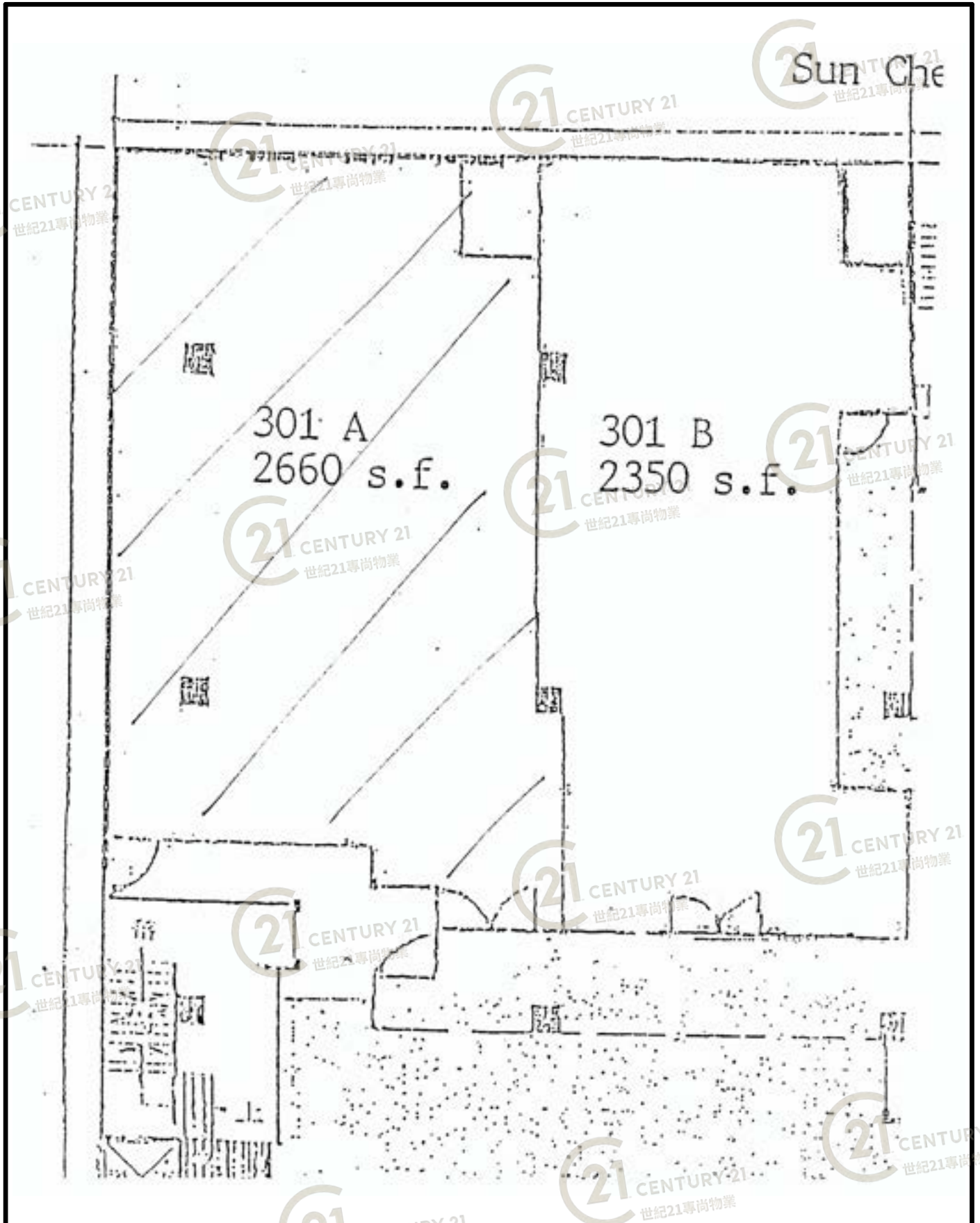


# 平面圖

# Floor Plan

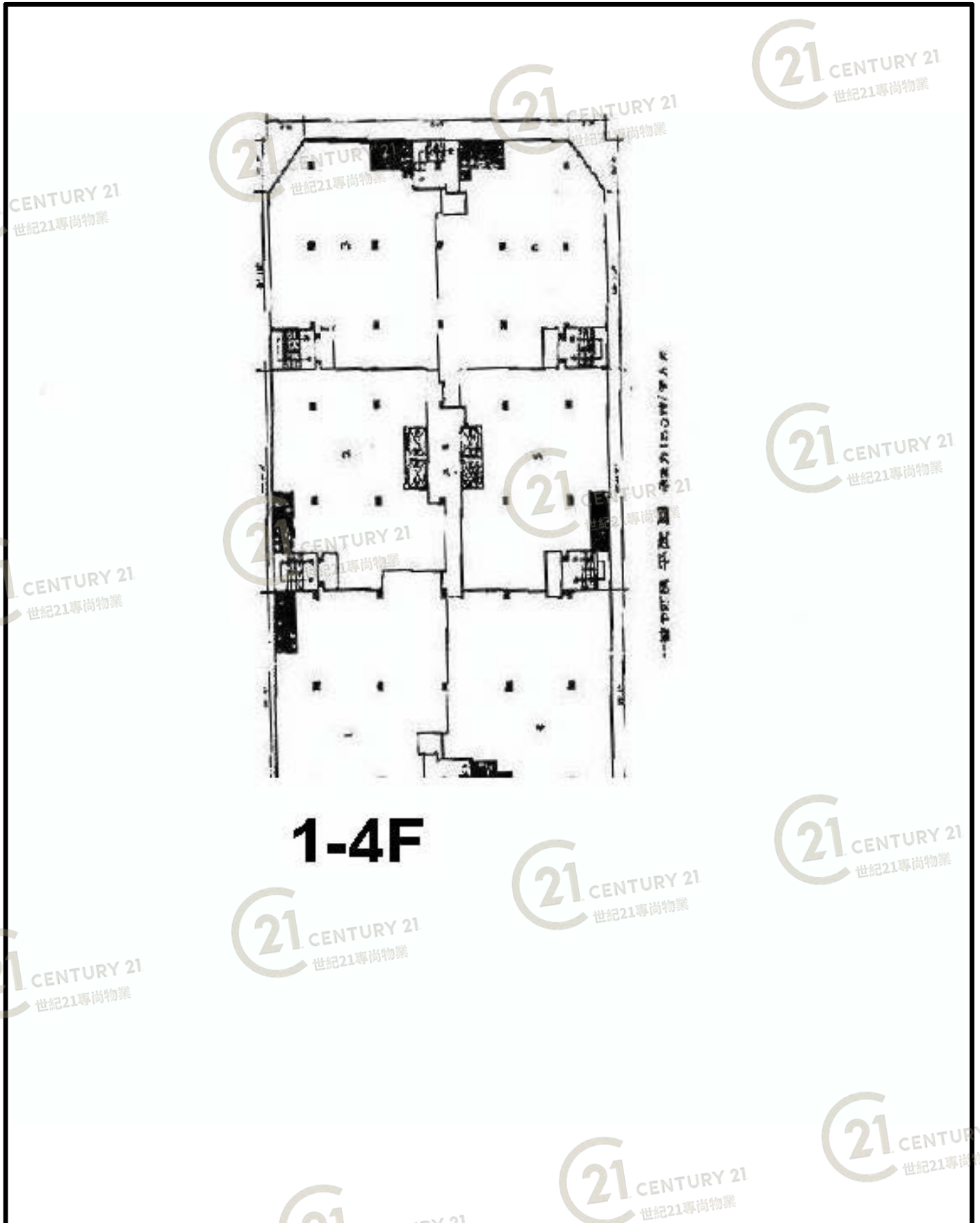


新昌工業大廈 Sun Cheong Industrial Building

NOT TO SCALE, FOR IDENTIFICATION PURPOSE ONLY  
圖中所有數據比例，一概只作參考之用

# 平面圖

# Floor Plan



**1-4F**

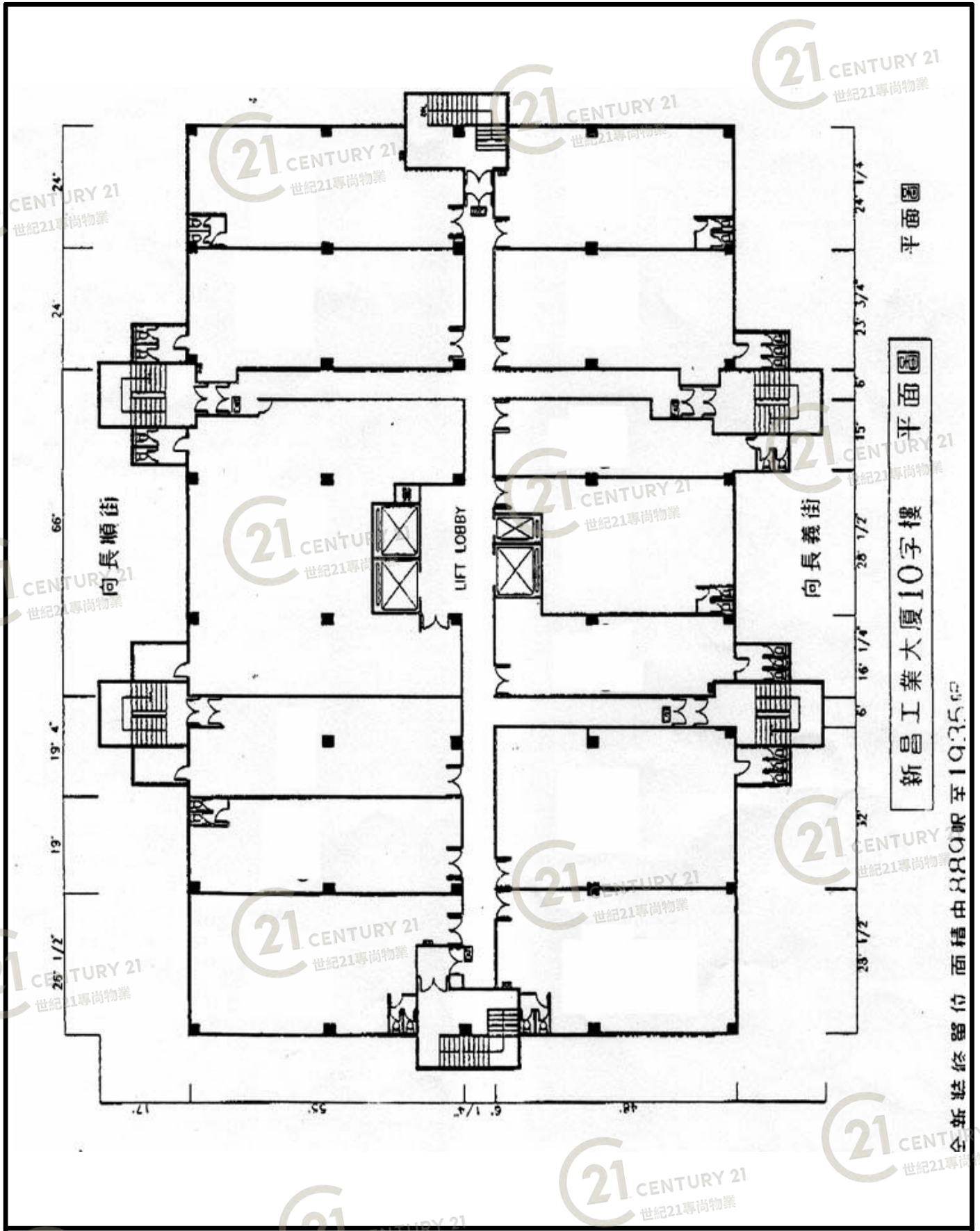
**新昌工業大廈 Sun Cheong Industrial Building**

**NOT TO SCALE, FOR IDENTIFICATION PURPOSE ONLY**

圖中所有數據比例，一概只作參考之用

平面圖

Floor Plan



平面圖

新昌工業大廈10字樓 平面圖

全新裝修單位面積由880呎至1935呎

新昌工業大廈 Sun Cheong Industrial Building

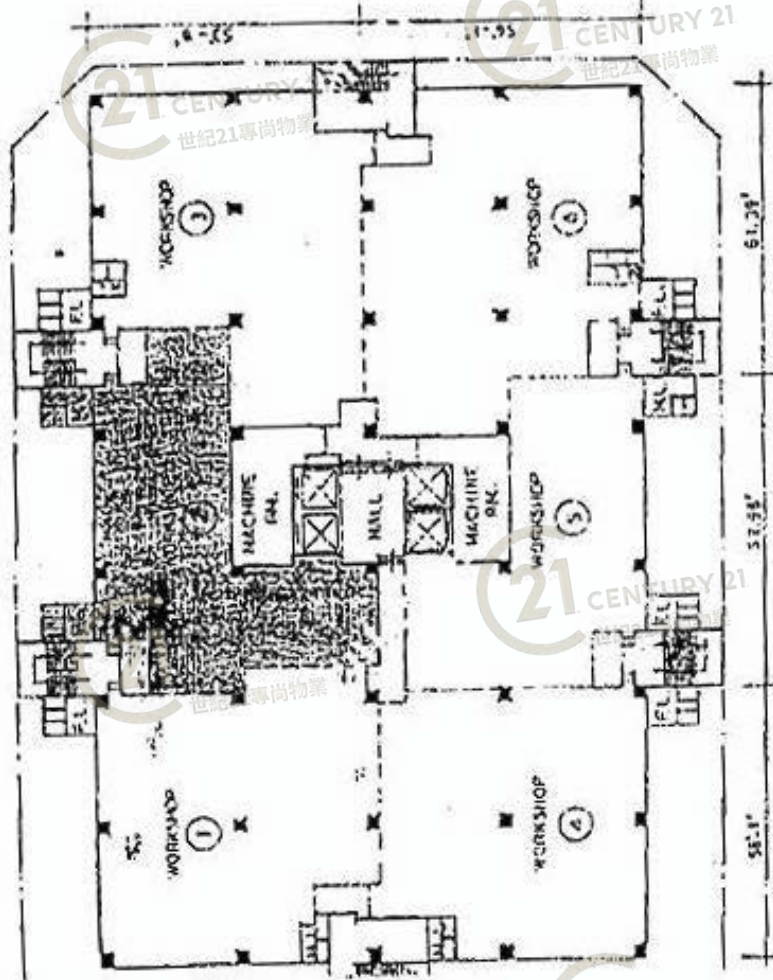
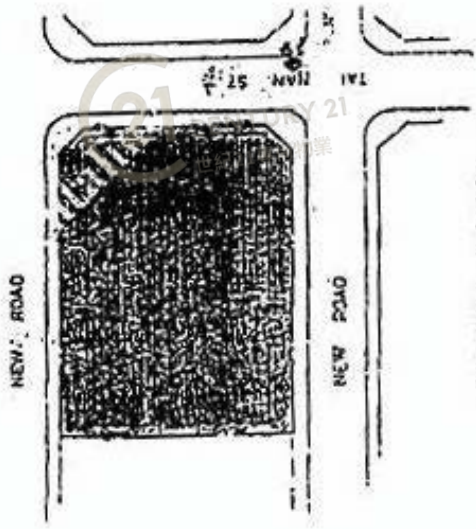
NOT TO SCALE, FOR IDENTIFICATION PURPOSE ONLY

圖中所有數據比例，一概只作參考之用



平面圖

Floor Plan



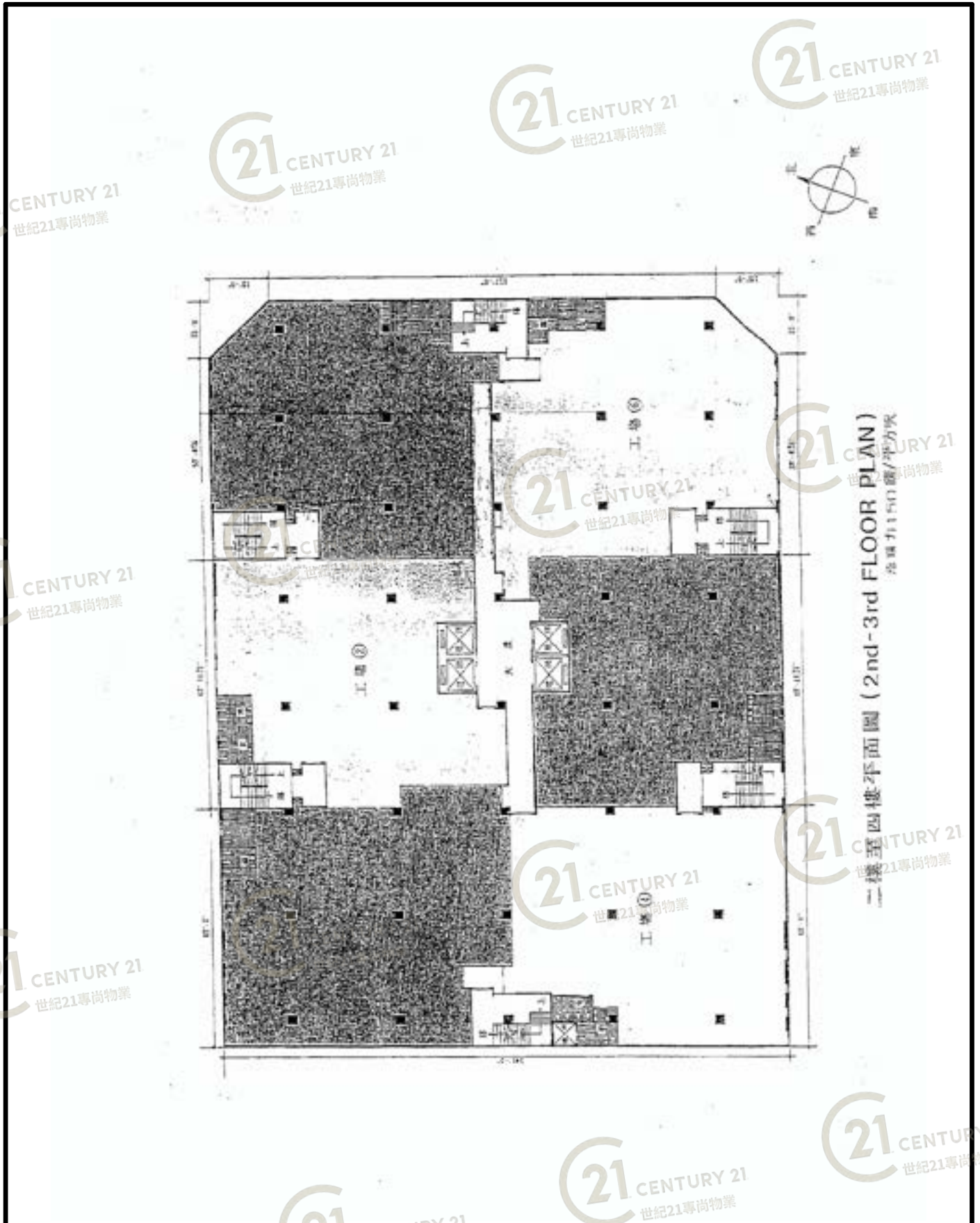
新昌工業大廈 Sun Cheong Industrial Building

NOT TO SCALE, FOR IDENTIFICATION PURPOSE ONLY

圖中所有數據比例，一概只作參考之用

# 平面圖

# Floor Plan



新昌工業大廈 Sun Cheong Industrial Building

NOT TO SCALE, FOR IDENTIFICATION PURPOSE ONLY

圖中所有數據比例，一概只作參考之用



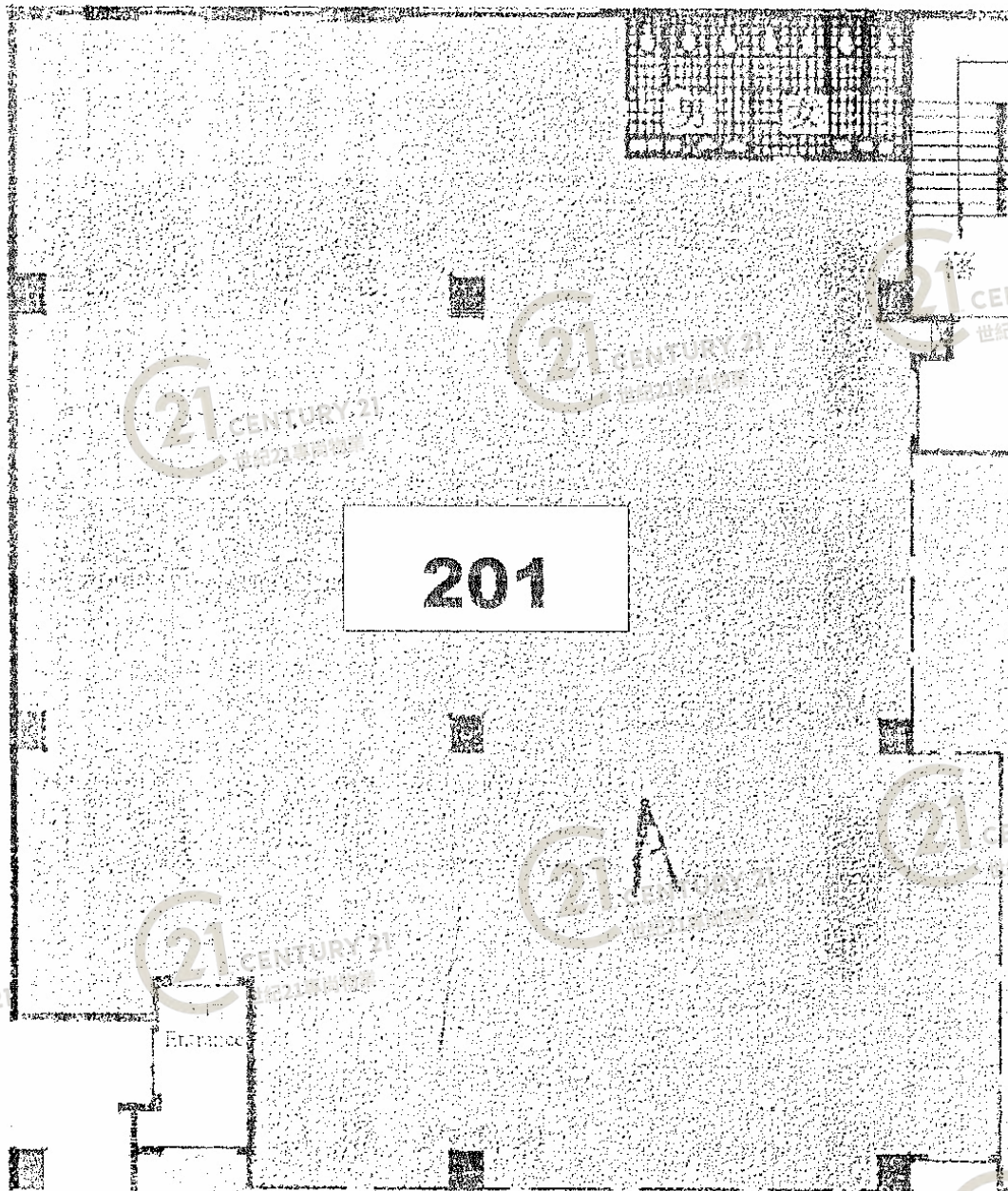
# 平面圖

# Floor Plan

NO. 24 CHEUNG YEE STREET, LAI CHI KOK

UNIT 01, 2<sup>ND</sup> FLOOR, SUN CHEONG INDUSTRIAL BUILDING

荔枝角長發街24號新昌工業大廈2樓01室



Gross Area: 4,998 sq.ft. approx.

建築面積: 約 4,998 平方呎

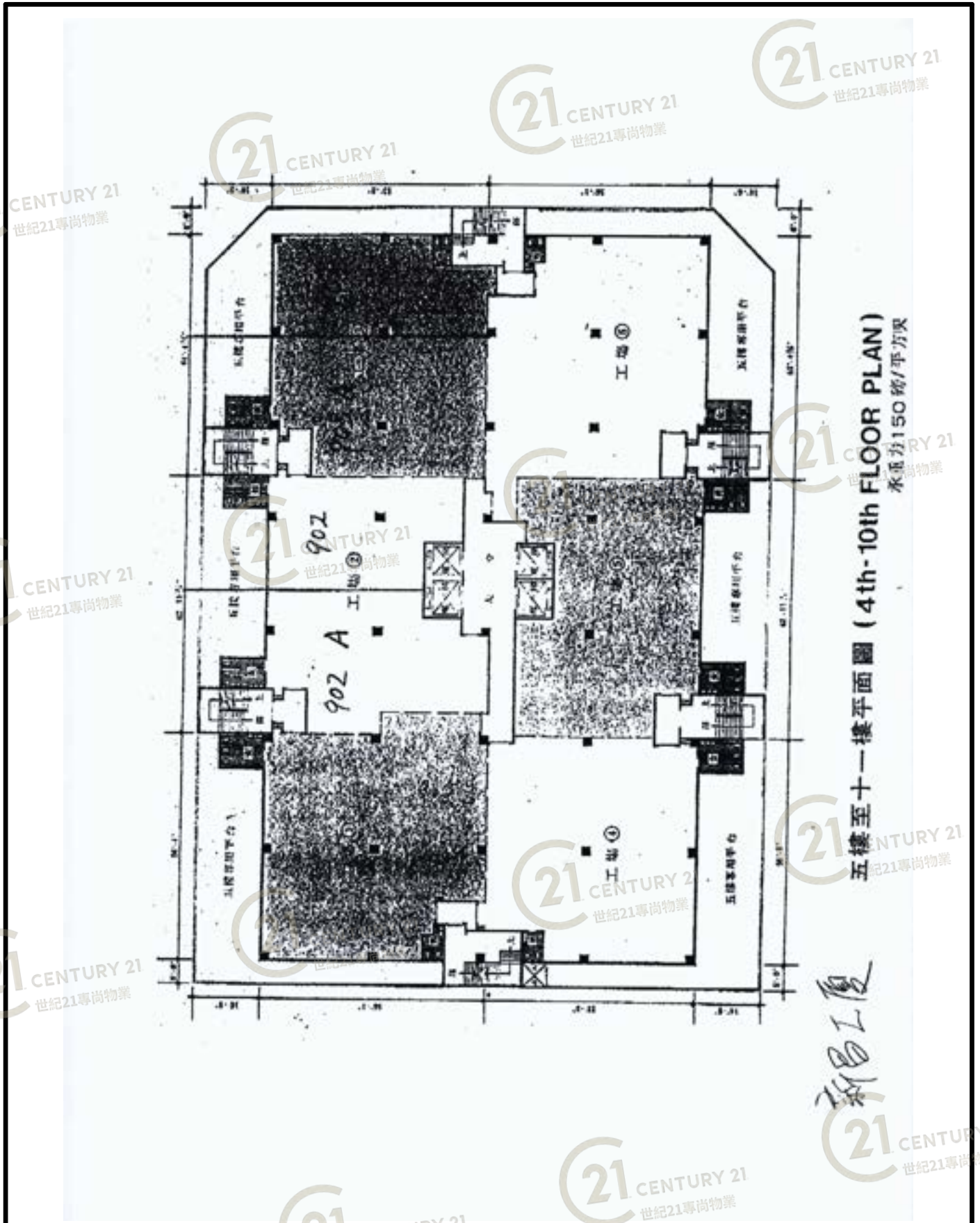
新昌工業大廈 Sun Cheong Industrial Building

NOT TO SCALE, FOR IDENTIFICATION PURPOSE ONLY

圖中所有數據比例, 一概只作參考之用

# 平面圖

# Floor Plan



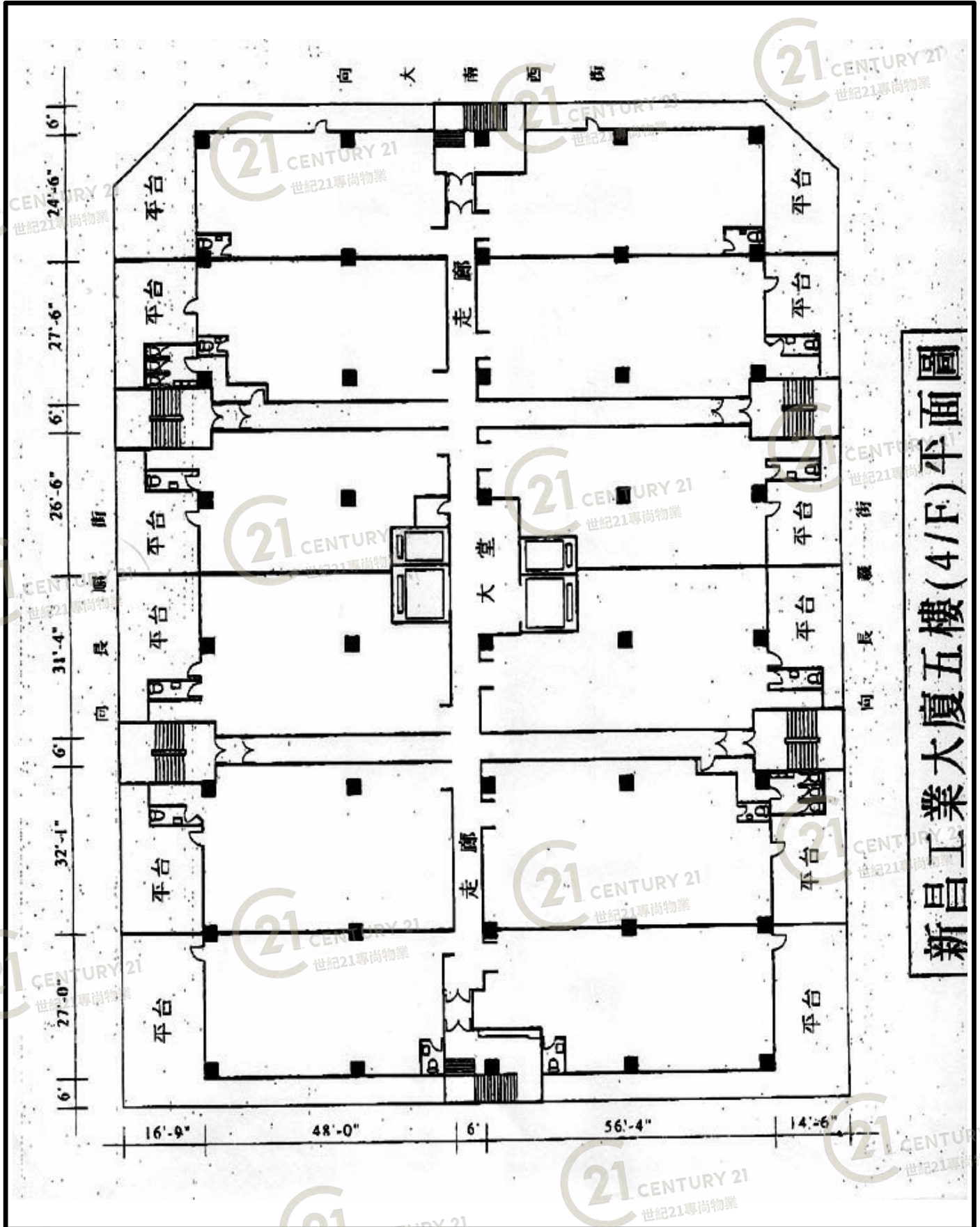
新昌工業大廈 Sun Cheong Industrial Building

NOT TO SCALE, FOR IDENTIFICATION PURPOSE ONLY  
圖中所有數據比例，一概只作參考之用



# 平面圖

# Floor Plan



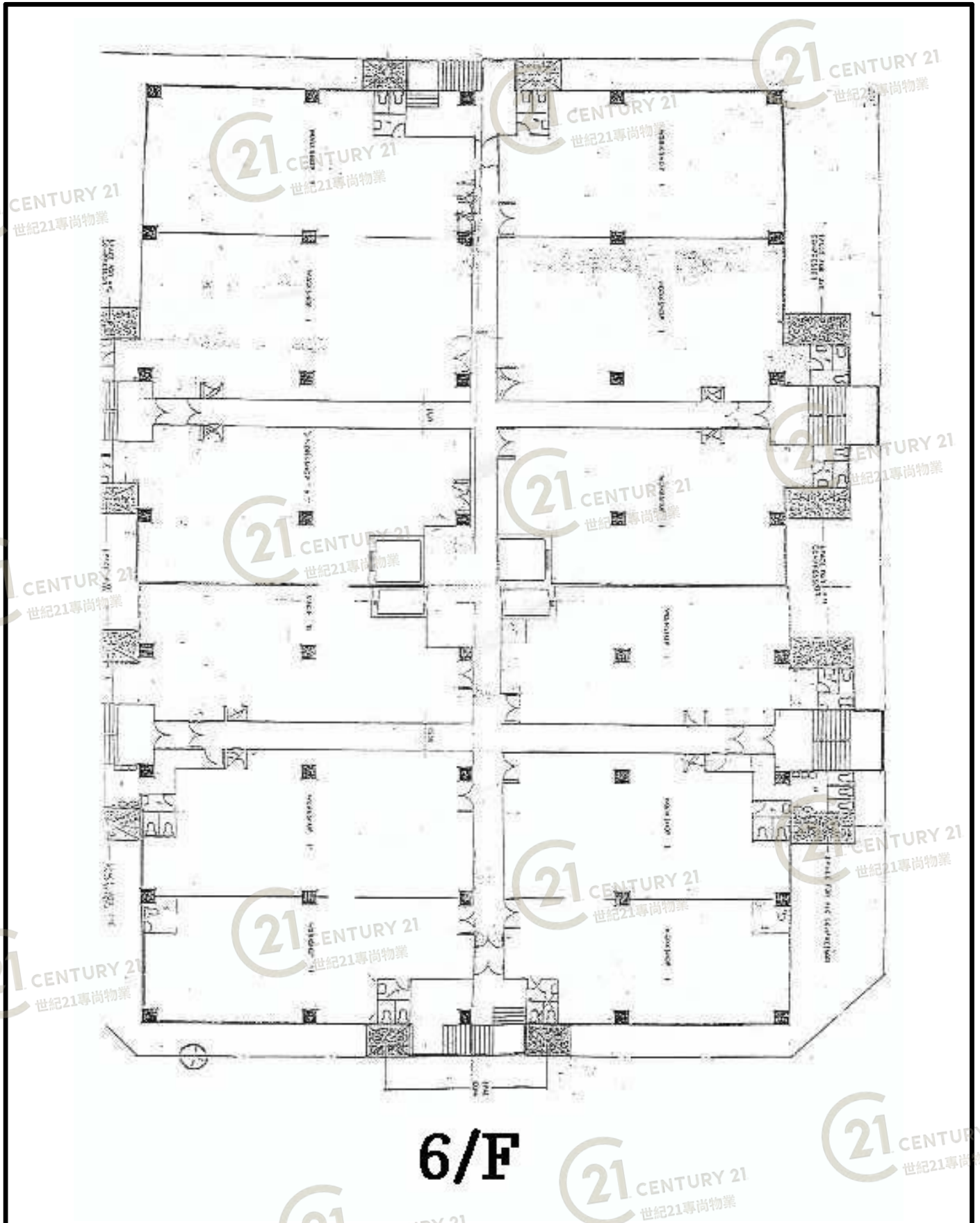
新昌工業大廈 Sun Cheong Industrial Building

NOT TO SCALE, FOR IDENTIFICATION PURPOSE ONLY  
圖中所有數據比例，一概只作參考之用



# 平面圖

# Floor Plan



6/F

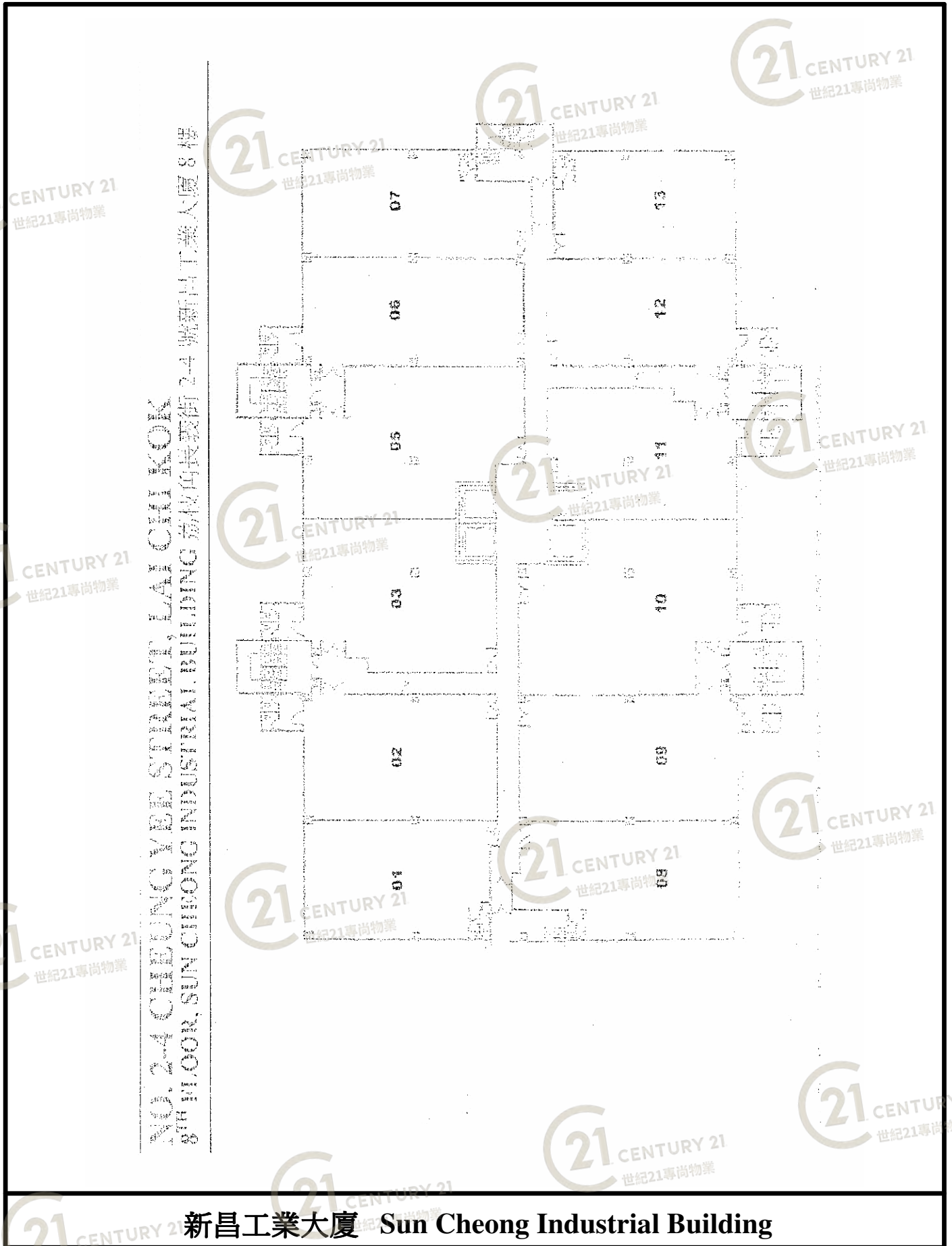
新昌工業大廈 Sun Cheong Industrial Building

NOT TO SCALE, FOR IDENTIFICATION PURPOSE ONLY

圖中所有數據比例，一概只作參考之用

# 平面圖

# Floor Plan



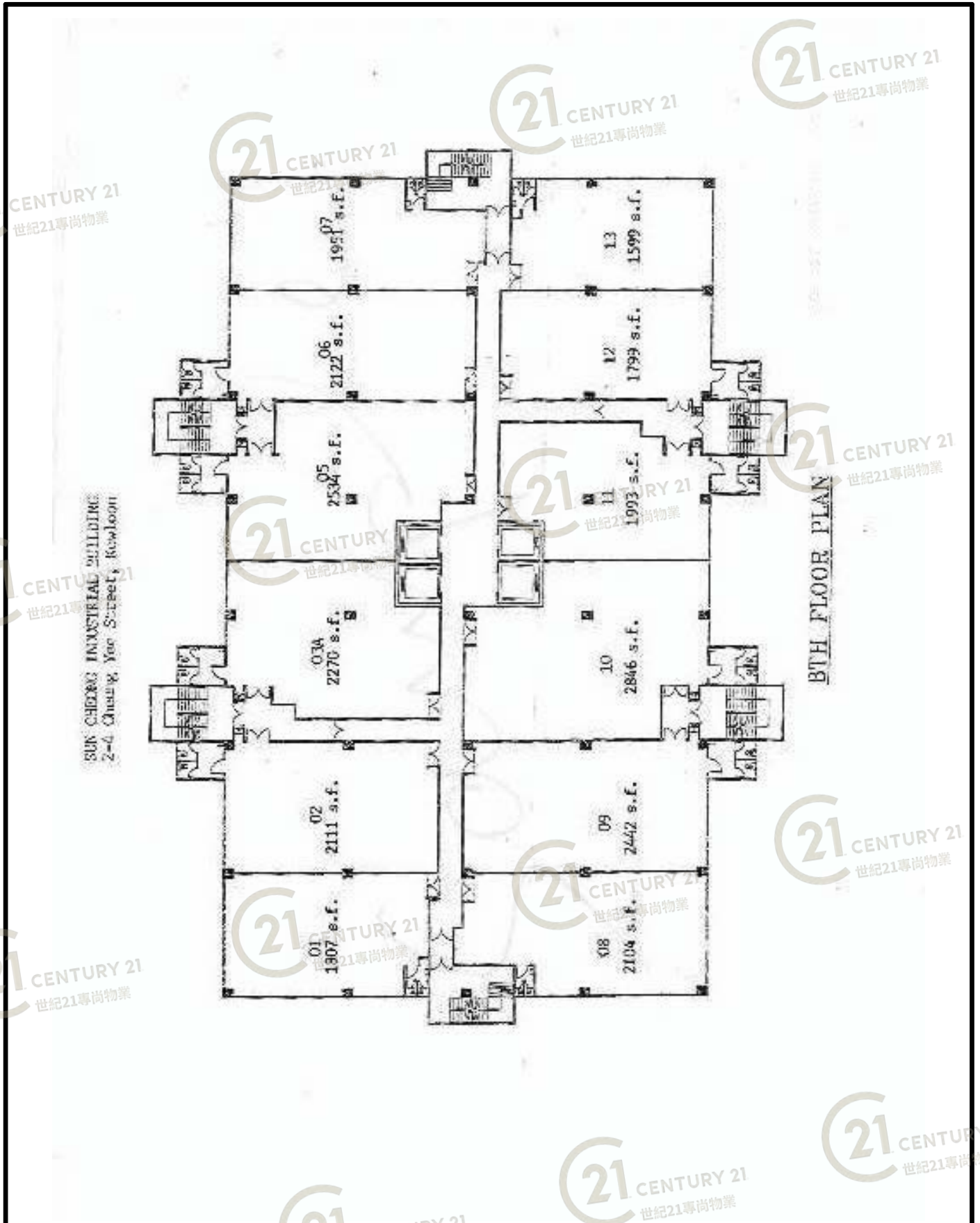
新昌工業大廈 Sun Cheong Industrial Building

NOT TO SCALE, FOR IDENTIFICATION PURPOSE ONLY

圖中所有數據比例，一概只作參考之用

# 平面圖

# Floor Plan



新昌工業大廈 Sun Cheong Industrial Building

NOT TO SCALE, FOR IDENTIFICATION PURPOSE ONLY

圖中所有數據比例，一概只作參考之用



# 平面圖

# Floor Plan

座別	層次	建築面積
1	十二樓	3720呎 另天台3610呎
	十樓至十一樓	3720呎
	八樓至九樓	3720呎
	六樓至七樓	3720呎
	五 4/F 樓	3720呎 另平台1219呎
	四 3/F 樓	4994呎
	三 2/F 樓	4994呎
	二 1/F 樓	4573呎
	地 6/F 下	6261呎
2	十二樓	3034呎
	十樓至十一樓	3539呎
	八樓至九樓	3539呎
	六樓至七樓	3539呎
	五 4/F 樓	3539呎 另平台675呎
	四 3/F 樓	4138呎
	三 2/F 樓	4138呎
	二 1/F 樓	4138呎
	地 6/F 下	8225呎
3	十二樓	3709呎 另天台3270呎
	十樓至十一樓	3709呎
	八樓至九樓	3709呎
	六樓至七樓	3709呎
	五 4/F 樓	3709呎 另平台976呎
	四 3/F 樓	4700呎
	三 2/F 樓	4700呎
	二 1/F 樓	4700呎
	地 6/F 下	2118呎
4	十二樓	3526呎 另天台3460呎
	十樓至十一樓	3526呎
	八樓至九樓	3526呎
	六樓至七樓	3526呎
	五 4/F 樓	3526呎 另平台1043呎
	四 3/F 樓	4601呎
	三 2/F 樓	4601呎
5	十二樓	2695呎
	十樓至十一樓	3341呎
	八樓至九樓	3341呎
	六樓至七樓	3341呎
	五 4/F 樓	3341呎 另平台574呎
	四 3/F 樓	3910呎
	三 2/F 樓	3910呎
6	十二樓	1119呎 另天台3420呎
	十樓至十一樓	3790呎
	八樓至九樓	3790呎
	六樓至七樓	3790呎
	五 4/F 樓	3790呎 另平台836呎
	四 3/F 樓	4677呎
	三 2/F 樓	4677呎

Sun Cheong Industrial Building

九龍深水埗長沙灣, 大南街  
地段 N.K.L. 5589 (香港紗廠對面)

3526 呎

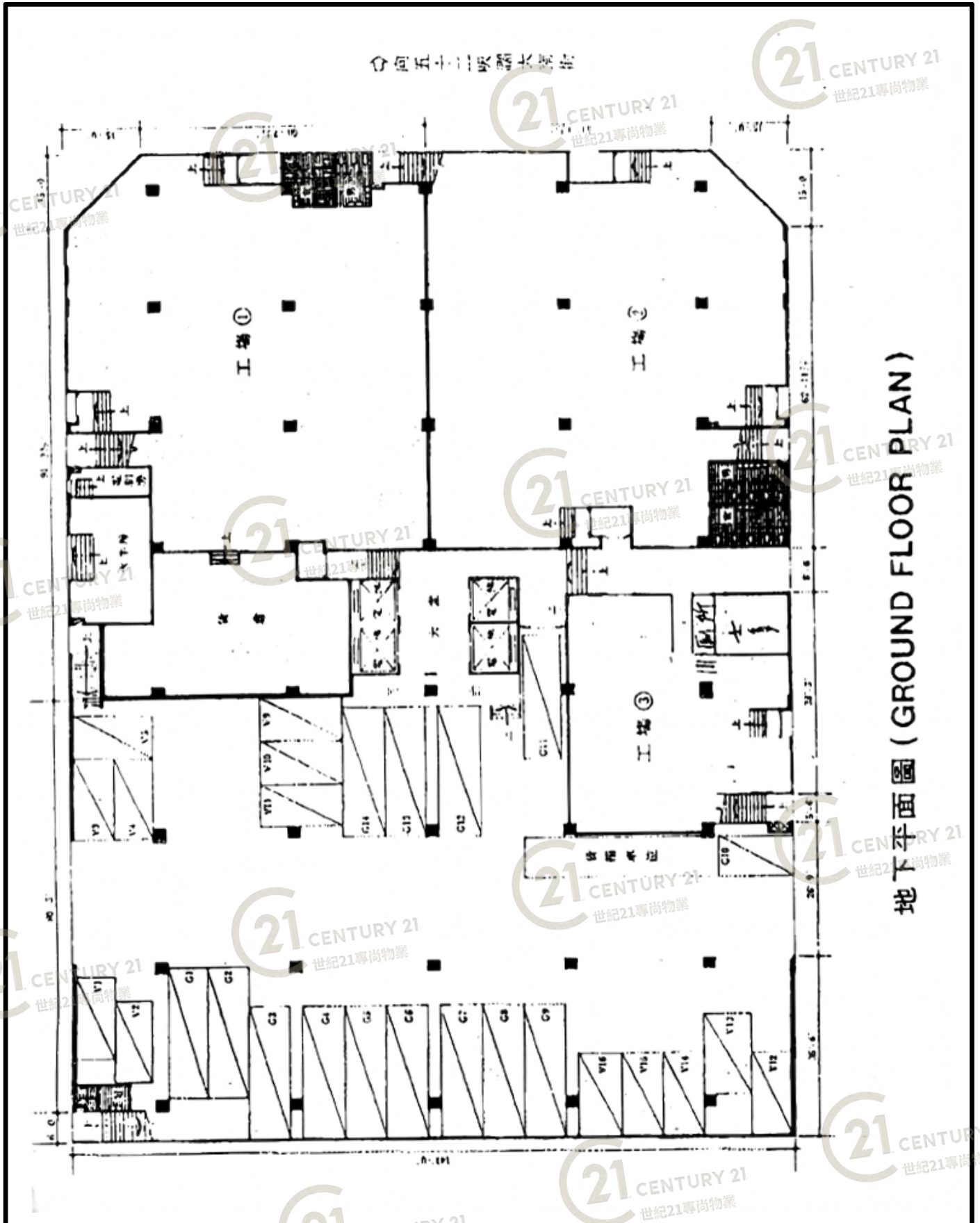
新昌工業大廈 Sun Cheong Industrial Building

NOT TO SCALE, FOR IDENTIFICATION PURPOSE ONLY

圖中所有數據比例, 一概只作參考之用

# 平面圖

# Floor Plan



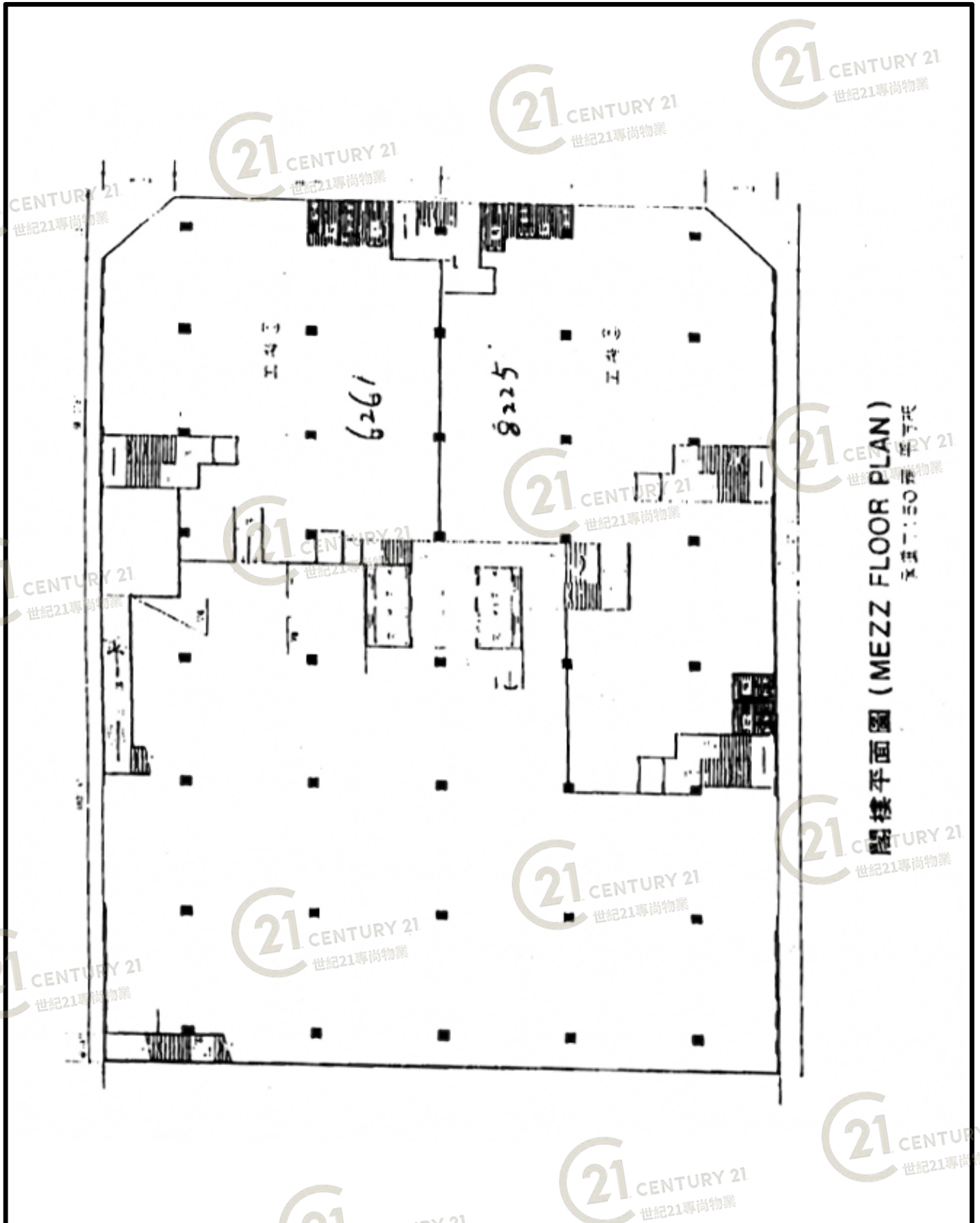
新昌工業大廈 Sun Cheong Industrial Building

NOT TO SCALE, FOR IDENTIFICATION PURPOSE ONLY

圖中所有數據比例，一概只作參考之用

# 平面圖

# Floor Plan



閣樓平面圖 (MEZZ FLOOR PLAN)  
面積: 50 平方呎  
承造: 50 呎

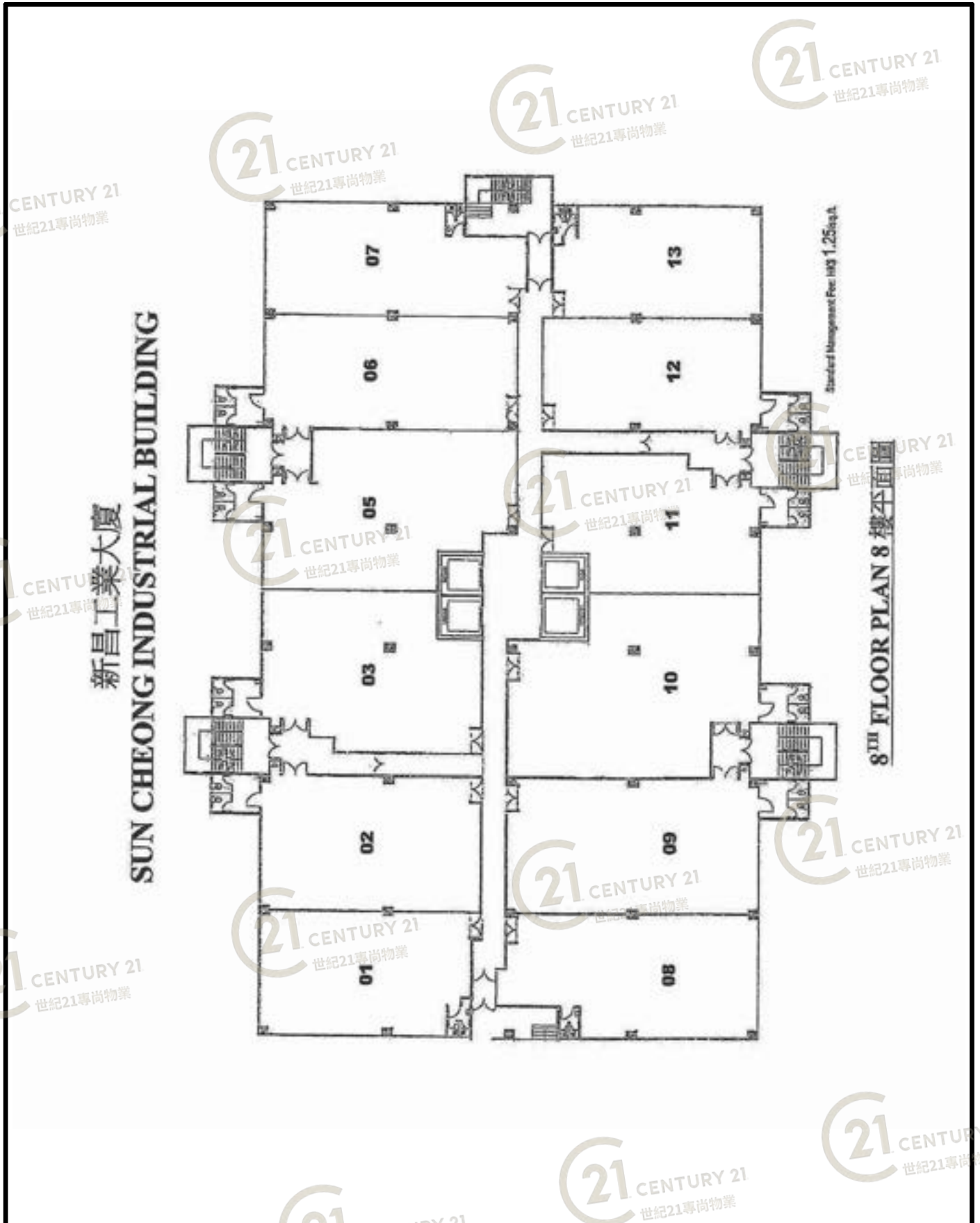
新昌工業大廈 Sun Cheong Industrial Building

NOT TO SCALE, FOR IDENTIFICATION PURPOSE ONLY  
圖中所有數據比例, 一概只作參考之用



# 平面圖

# Floor Plan



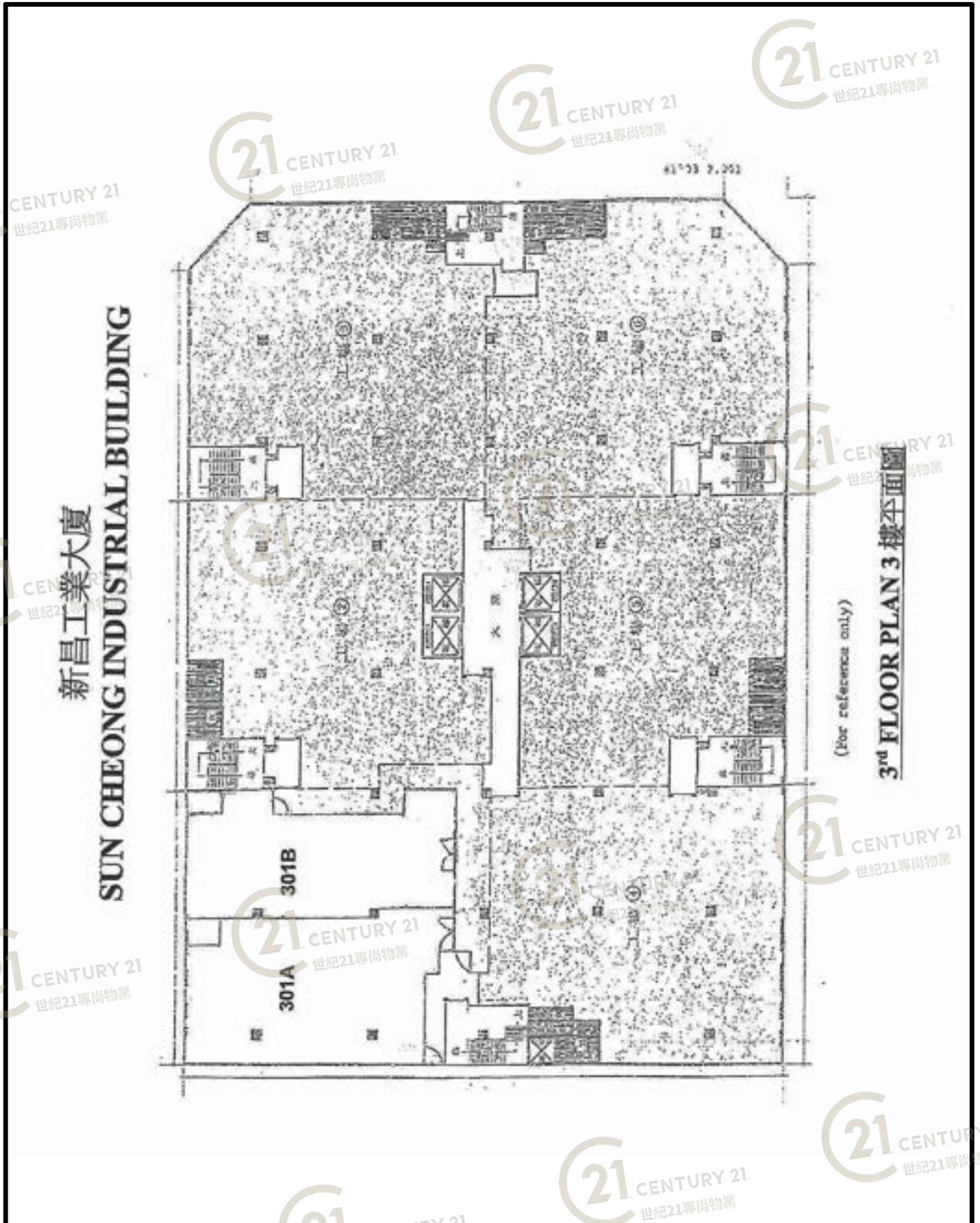
新昌工業大廈 Sun Cheong Industrial Building

NOT TO SCALE, FOR IDENTIFICATION PURPOSE ONLY

圖中所有數據比例，一概只作參考之用

# 平面圖

# Floor Plan



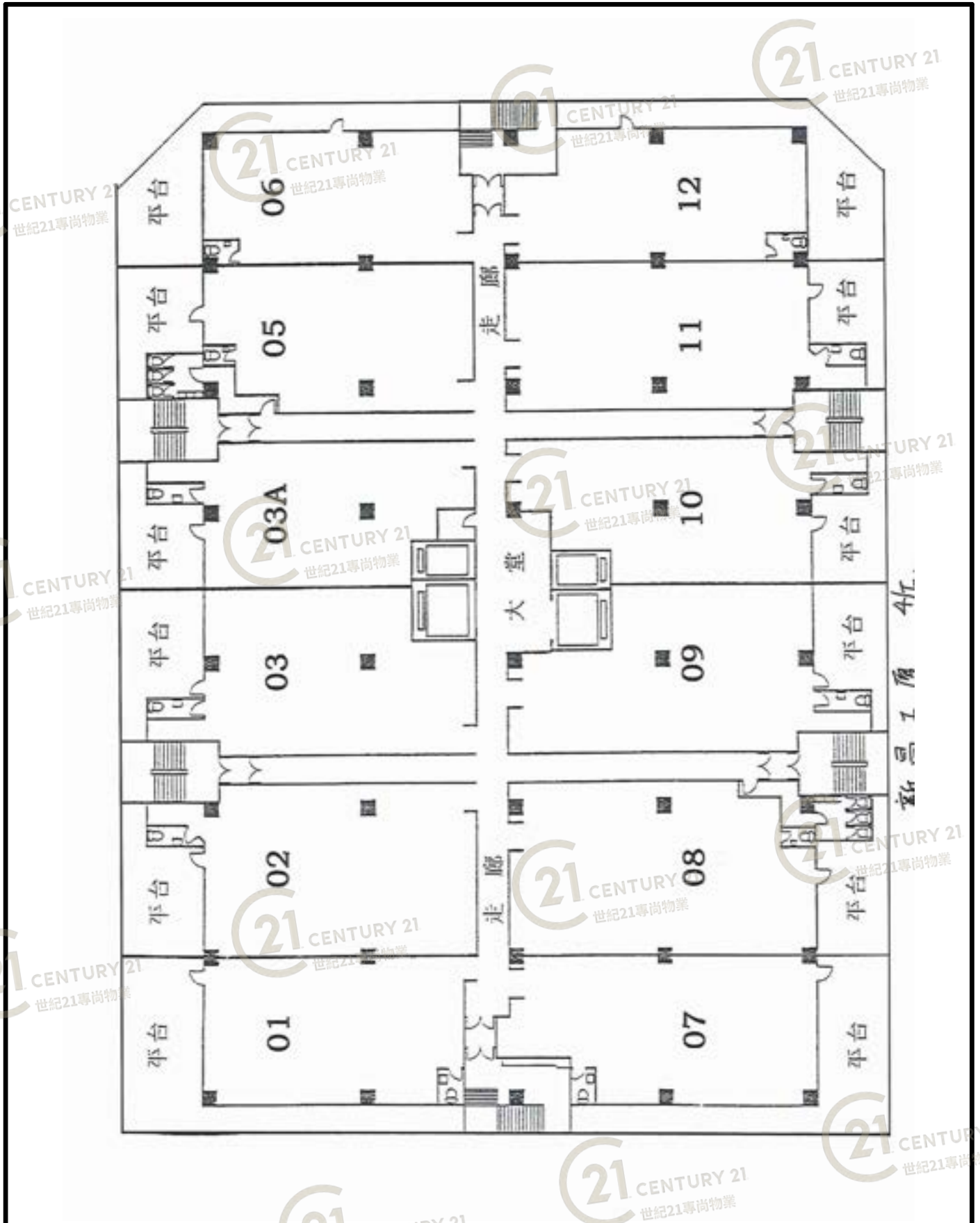
新昌工業大廈 Sun Cheong Industrial Building

NOT TO SCALE, FOR IDENTIFICATION PURPOSE ONLY

圖中所有數據比例，一概只作參考之用

# 平面圖

# Floor Plan



新昌工業大廈 Sun Cheong Industrial Building

NOT TO SCALE, FOR IDENTIFICATION PURPOSE ONLY  
圖中所有數據比例，一概只作參考之用