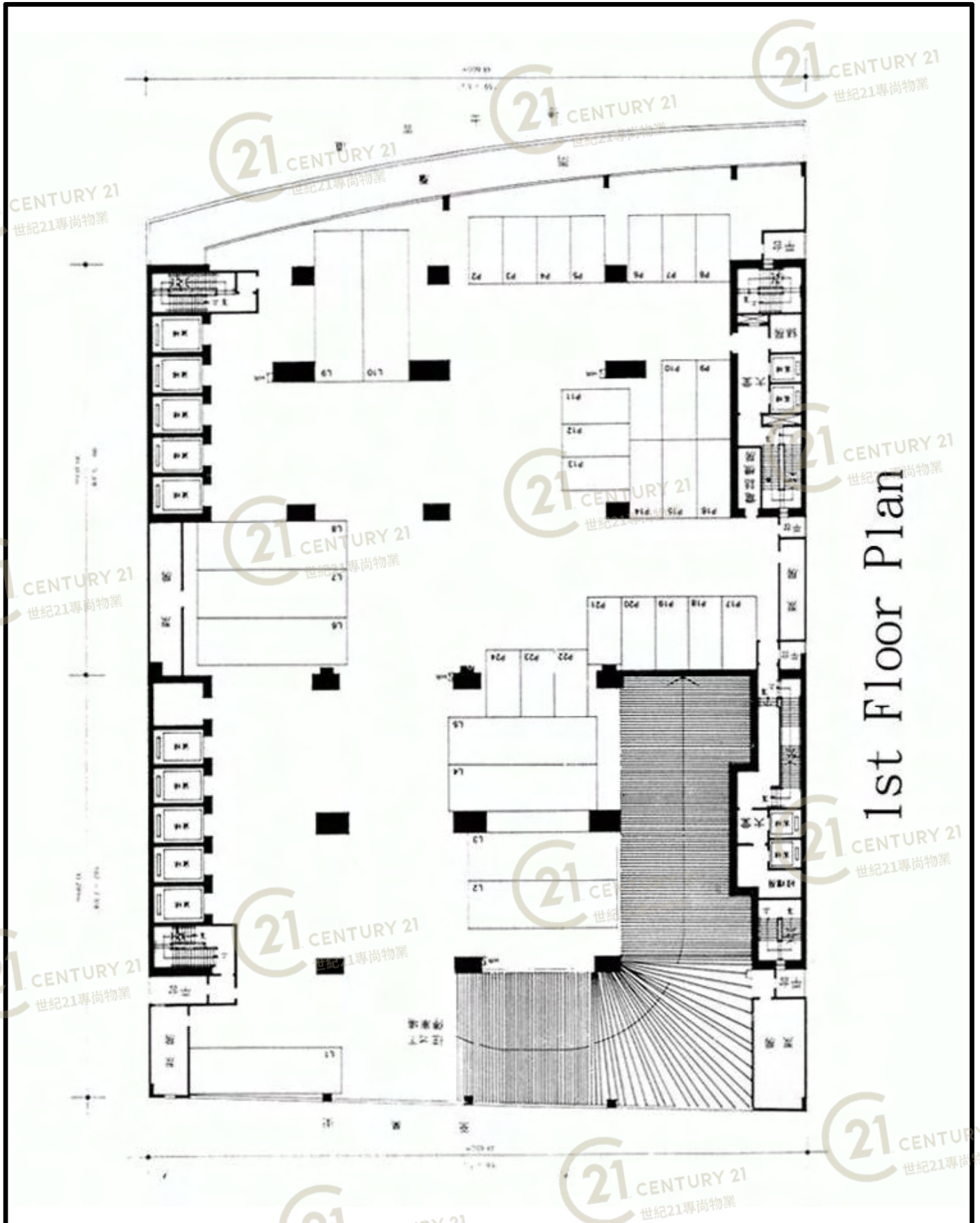


平面圖

Floor Plan



德豐工業中心2期 Tak Fung Industrial Centre Block 2

NOT TO SCALE, FOR IDENTIFICATION PURPOSE ONLY

圖中所有數據比例，一概只作參考之用

平面圖

Floor Plan

2nd Floor Plan



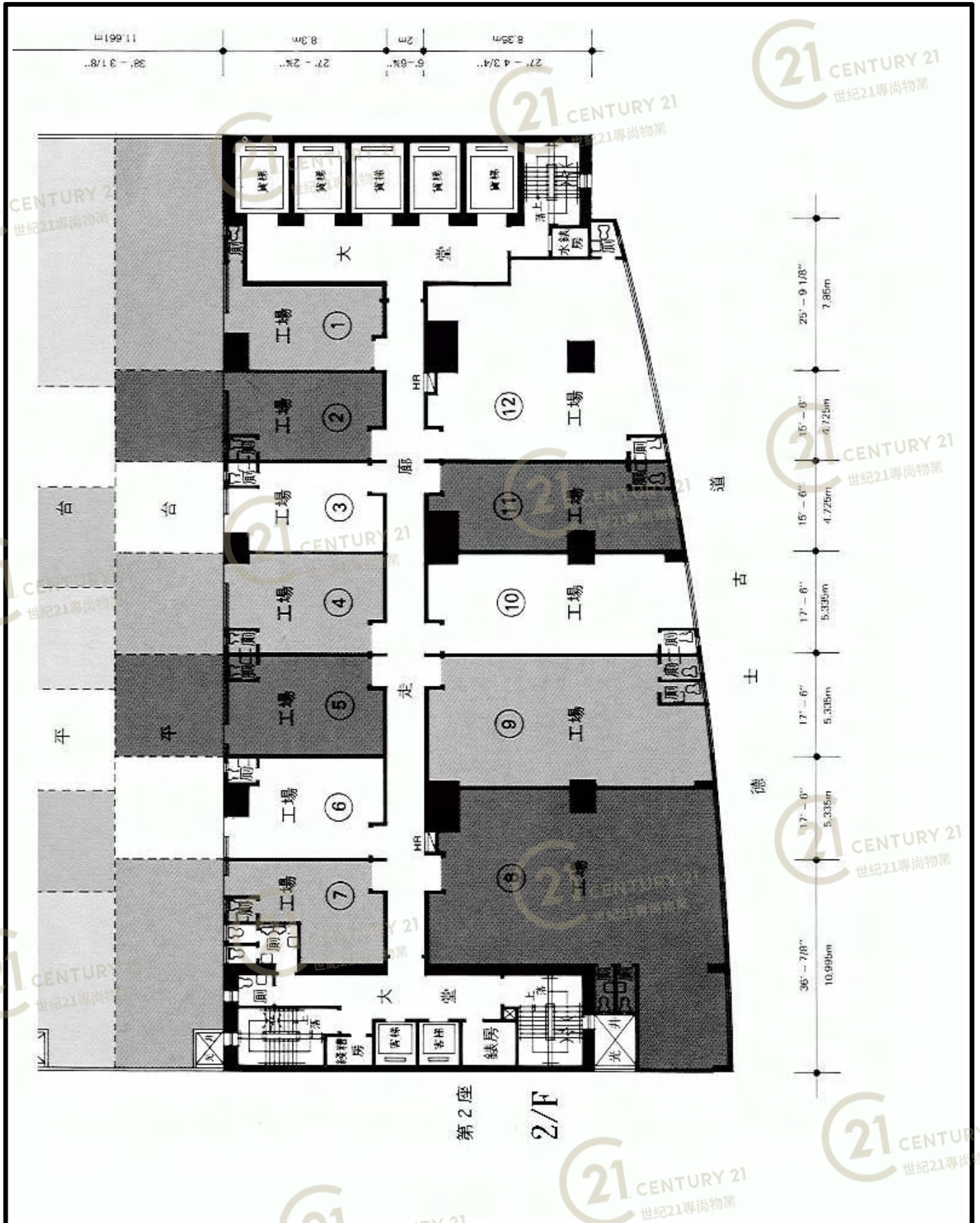
德豐工業中心2期 Tak Fung Industrial Centre Block 2

NOT TO SCALE, FOR IDENTIFICATION PURPOSE ONLY

圖中所有數據比例，一概只作參考之用

平面圖

Floor Plan



德豐工業中心2期 Tak Fung Industrial Centre Block 2

NOT TO SCALE, FOR IDENTIFICATION PURPOSE ONLY

圖中所有數據比例，一概只作參考之用

平面圖

Floor Plan



3rd Floor Plan

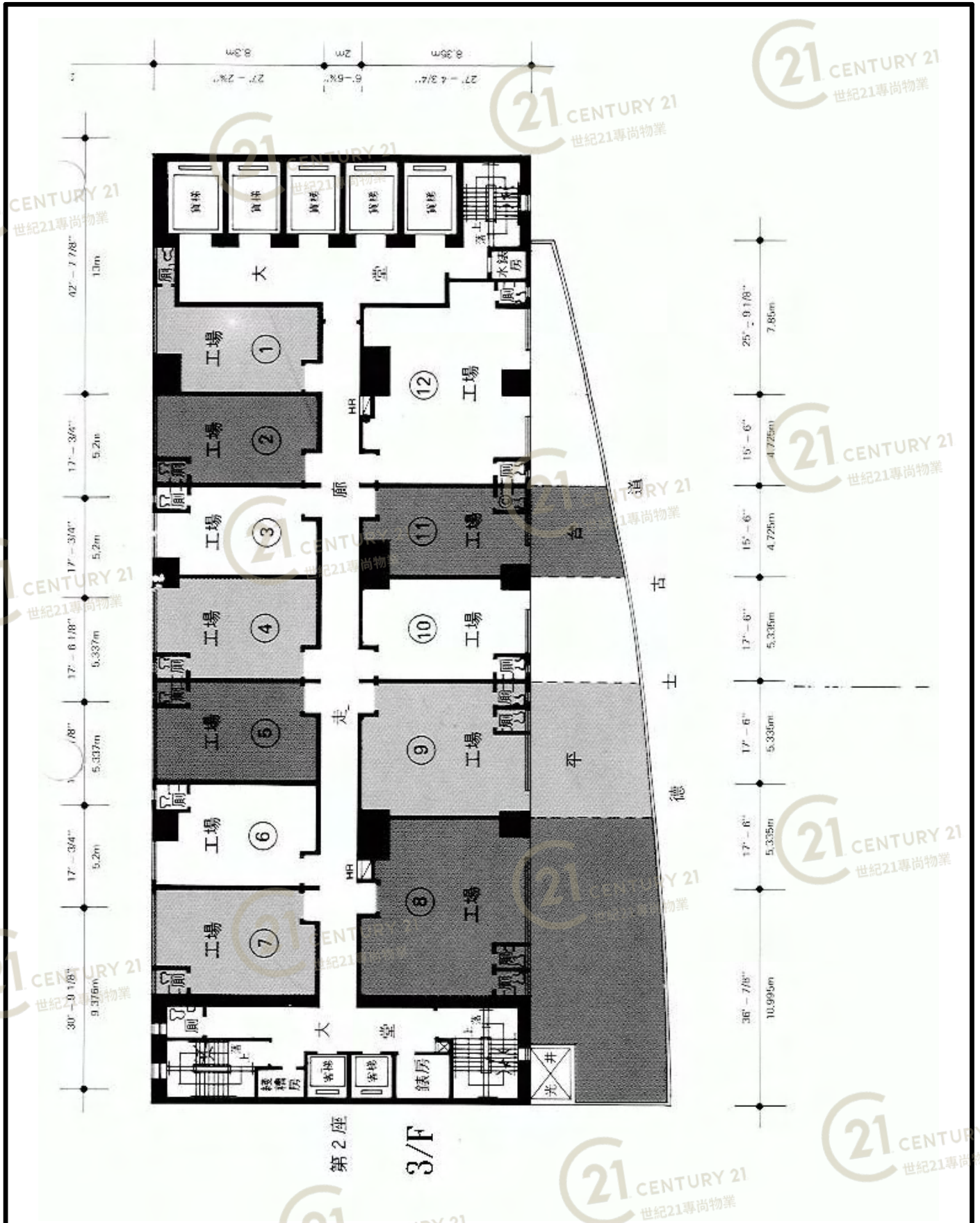
德豐工業中心2期 Tak Fung Industrial Centre Block 2

NOT TO SCALE, FOR IDENTIFICATION PURPOSE ONLY

圖中所有數據比例，一概只作參考之用

平面圖

Floor Plan

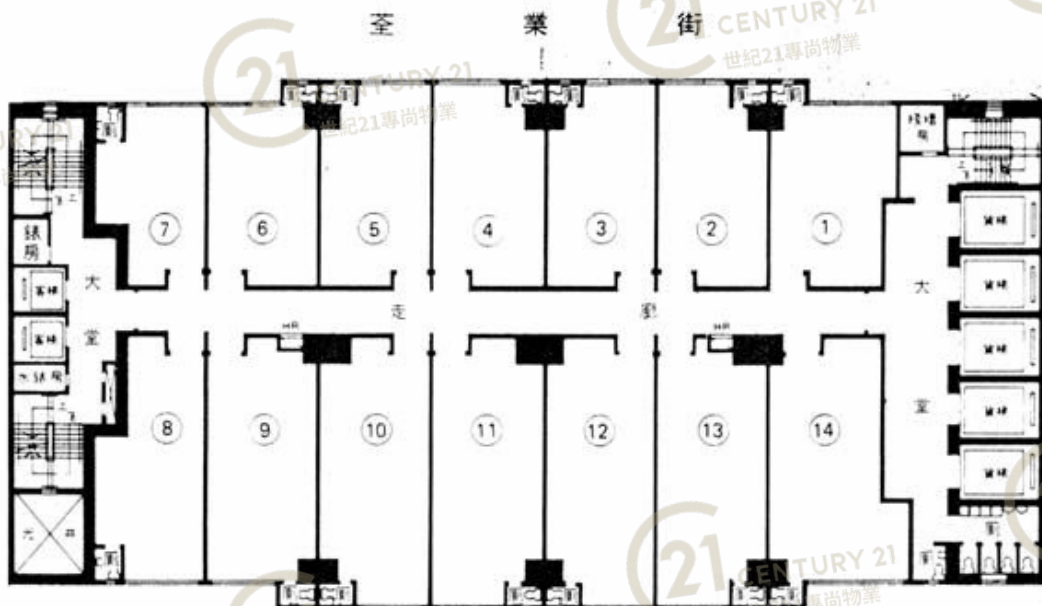


德豐工業中心2期 Tak Fung Industrial Centre Block 2

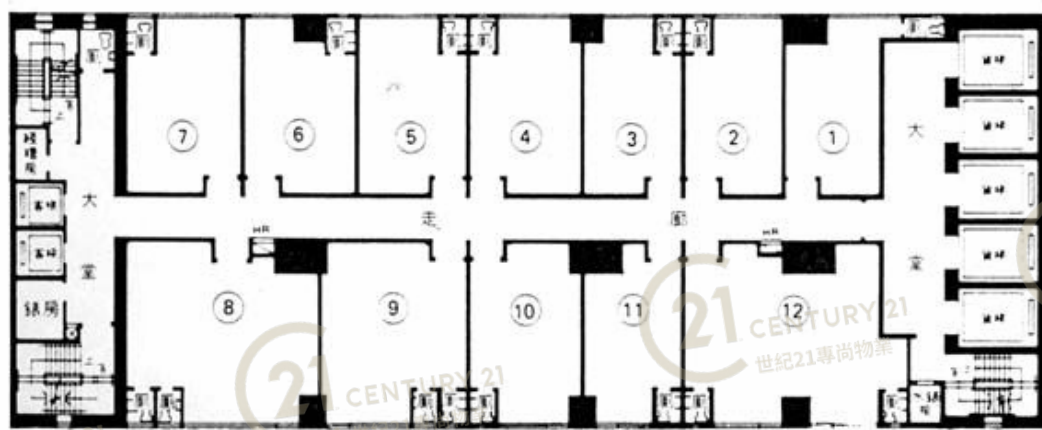
NOT TO SCALE, FOR IDENTIFICATION PURPOSE ONLY
 圖中所有數據比例，一概只作參考之用

平面圖

Floor Plan



第 1 座



第 2 座

4th ~ 17th Floor Plan of Tower 2

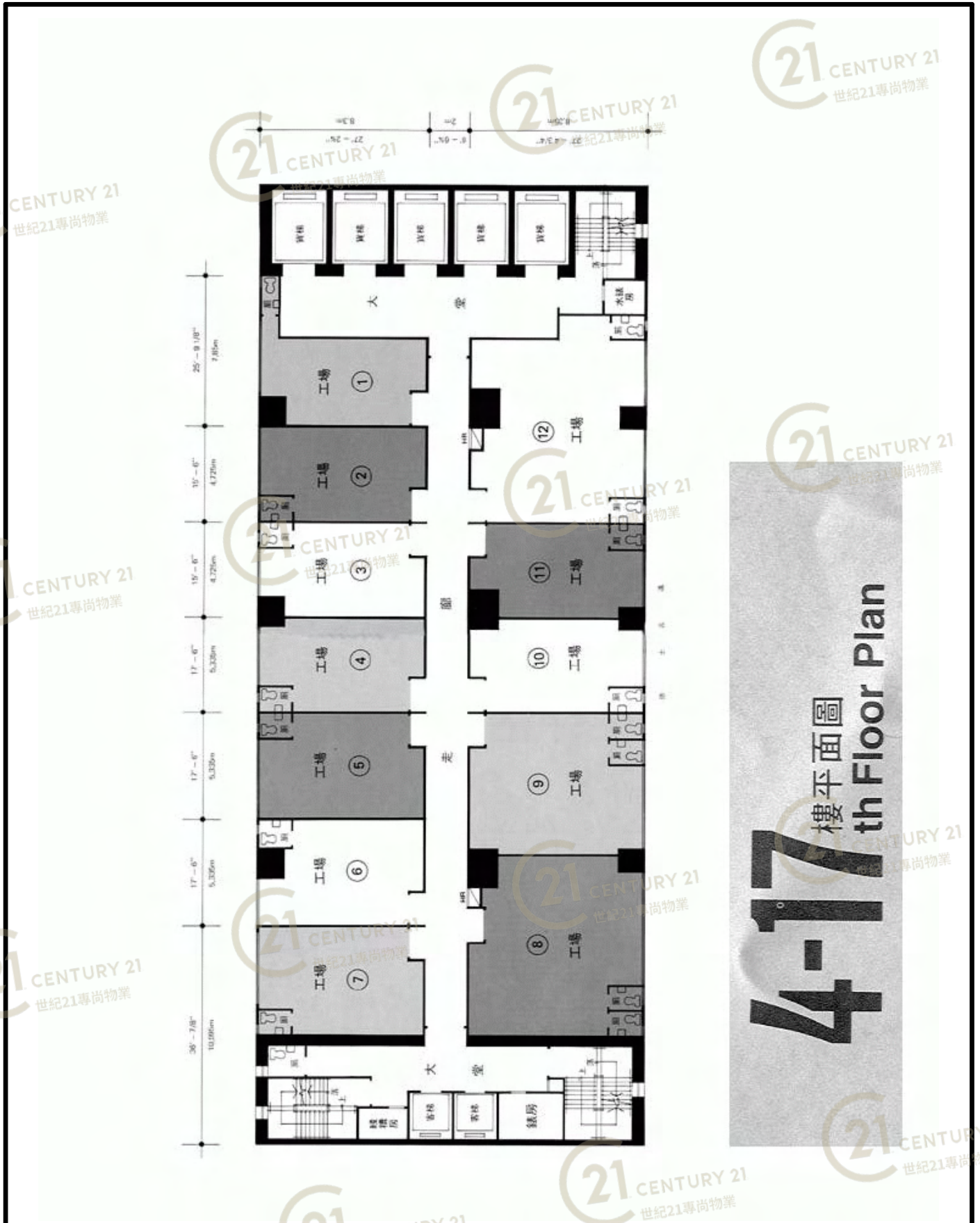
德豐工業中心2期 Tak Fung Industrial Centre Block 2

NOT TO SCALE, FOR IDENTIFICATION PURPOSE ONLY

圖中所有數據比例，一概只作參考之用

平面圖

Floor Plan



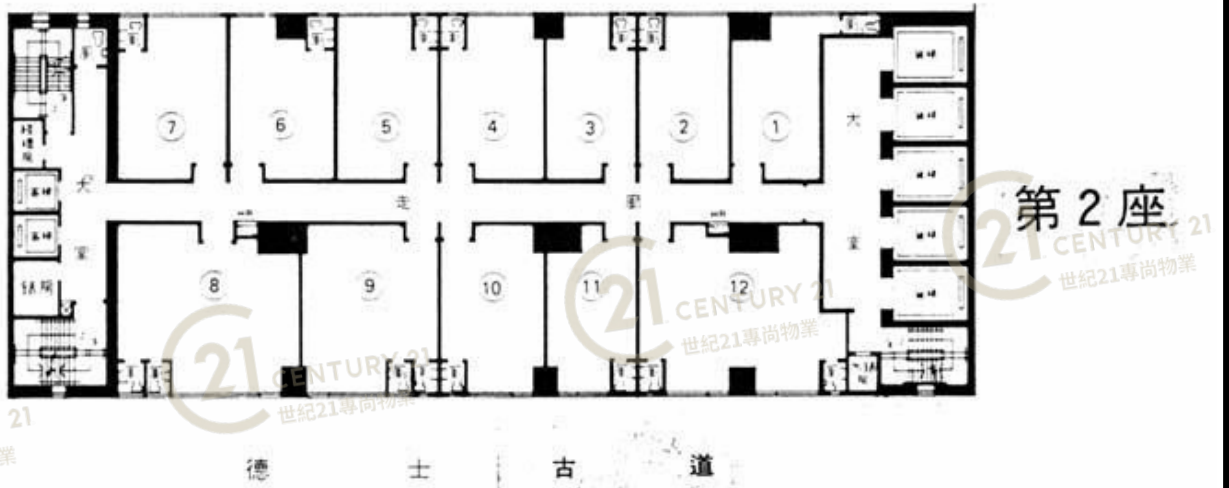
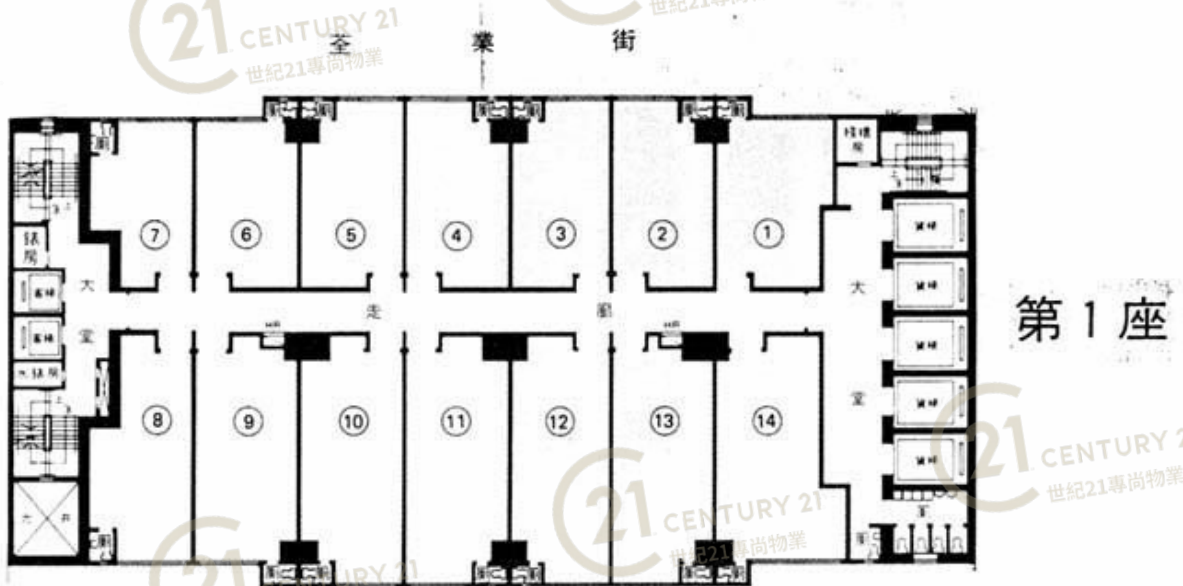
德豐工業中心2期 Tak Fung Industrial Centre Block 2

NOT TO SCALE, FOR IDENTIFICATION PURPOSE ONLY

圖中所有數據比例，一概只作參考之用

平面圖

Floor Plan



4th ~ 26th Floor Plan of Tower 1

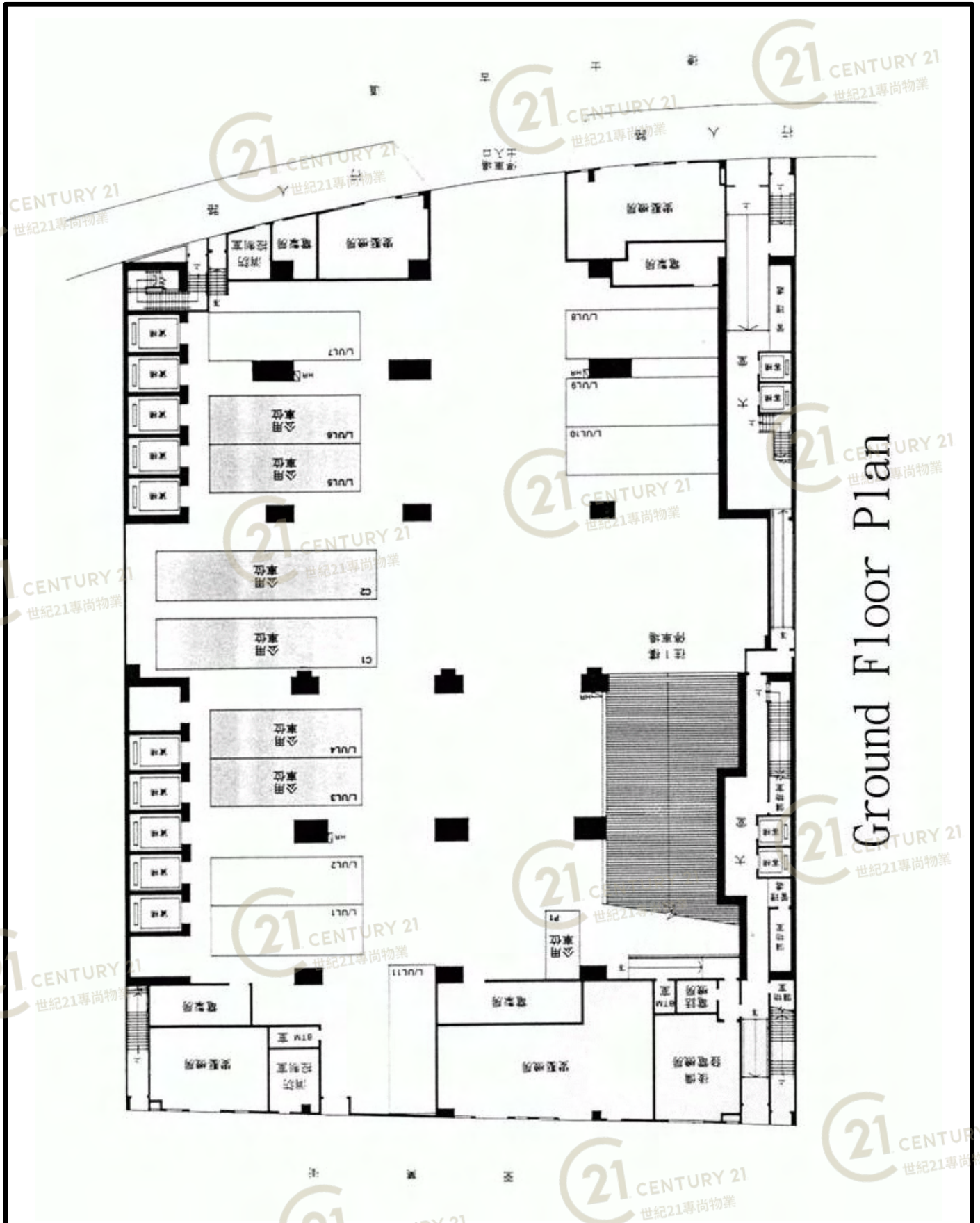
德豐工業中心2期 Tak Fung Industrial Centre Block 2

NOT TO SCALE, FOR IDENTIFICATION PURPOSE ONLY

圖中所有數據比例，一概只作參考之用

平面圖

Floor Plan



Ground Floor Plan

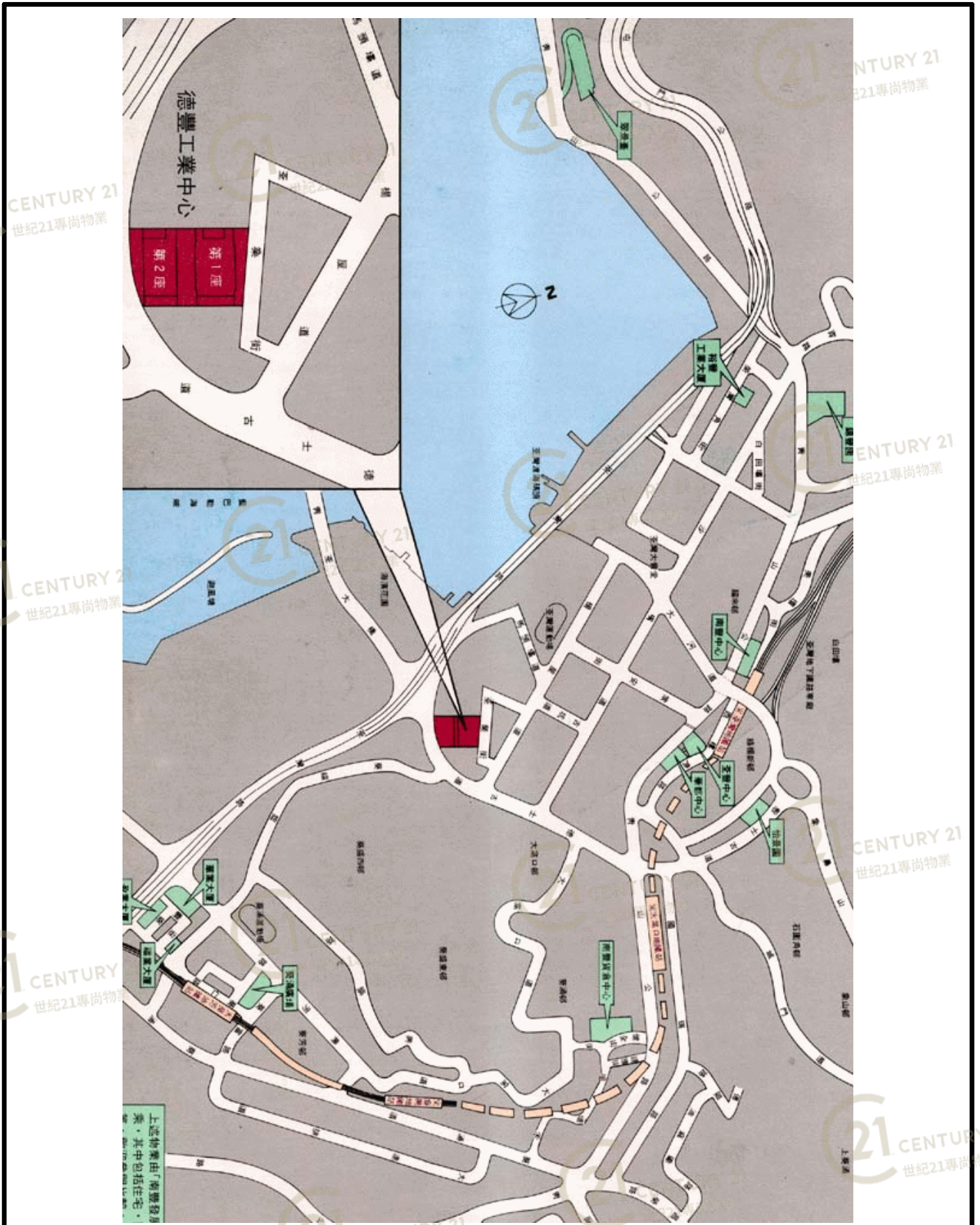
德豐工業中心2期 Tak Fung Industrial Centre Block 2

NOT TO SCALE, FOR IDENTIFICATION PURPOSE ONLY

圖中所有數據比例，一概只作參考之用

平面圖

Floor Plan



德豐工業中心2期 Tak Fung Industrial Centre Block 2

NOT TO SCALE, FOR IDENTIFICATION PURPOSE ONLY

圖中所有數據比例，一概只作參考之用

平面圖

Floor Plan

大廈名稱 : 德豐工業中心
TAK FUNG INDUSTRIAL CENTRE

位置 : 荃灣德士古道166-176號

地段 : 荃灣市地段28 SEC.A & R. P. 號

發展商 : 南豐二廠紡織有限公司
(NAN FUNG TEXTILES SECOND MILL LTD.)
真善美發展有限公司
(CHUN SEEN MEI DEVELOPMENT LTD.)
嘉倫投資有限公司
(GABLANE ESTATES LTD.)

律師行 : 王澤長、周永健、黃元彬律師樓

建築師 : 利啓麟建築師事務所

總承建商 : 晉業建築有限公司

物業管理公司 : 民亮發展有限公司

地契用途限制 : 工業

樓身高度 : 地下 5.15米至5.5米(約16呎10 $\frac{7}{8}$ 吋至18呎5 $\frac{8}{8}$ 吋)
1樓 4.4米 (約14呎9 $\frac{1}{4}$ 吋)
2樓以上 3.5米 (約11呎5 $\frac{3}{4}$ 吋)

廠房單位數量 : 第1座 350個
第2座 192個

車位數量 : 私家車位 24個
貨車位 21個
貨柜車位 2個

樓面承重 : 1樓 10KPa (約每方呎200磅)
2樓以上 7.5KPa (約每方呎150磅)

公共契約摘要 :

- (1) 各單位只限作大廈入伙紙所指定之用途。
- (2) 買家嚴禁：
 - (a) 在戶內或戶外加建或改建。
 - (b) 佔用公共地方。
 - (c) 不得更改樓宇結構或改變大廈外觀。
 - (d) 不得於窗戶或外牆非指定位置安裝冷氣機(包括分體式冷氣機之散熱器)
 - (e) 擅自安裝招牌或將樓宇作非法用途。

上列資料僅供參考、詳細條款請參閱大廈公契及買賣合約。

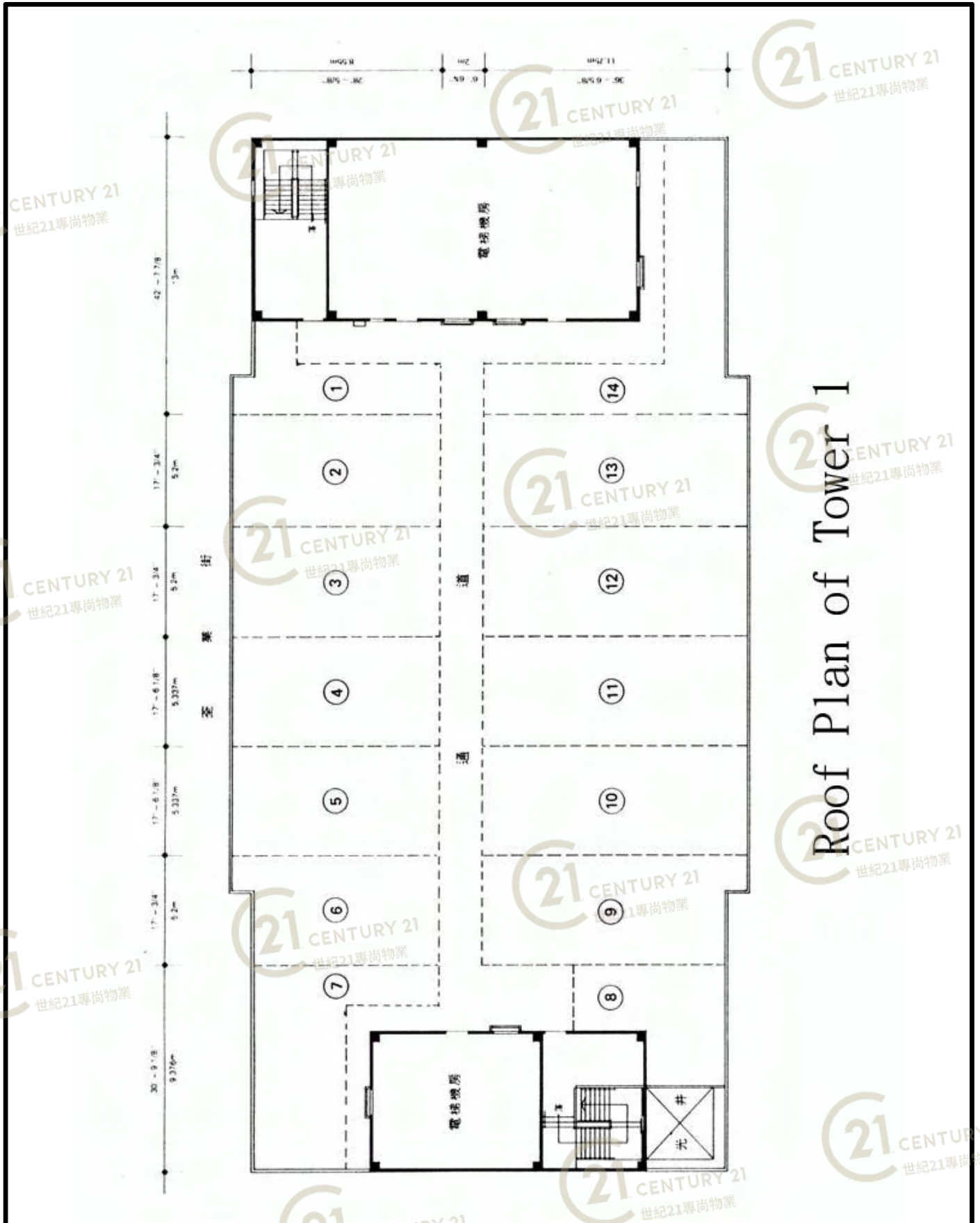
德豐工業中心2期 Tak Fung Industrial Centre Block 2

NOT TO SCALE, FOR IDENTIFICATION PURPOSE ONLY

圖中所有數據比例,一概只作參考之用

平面圖

Floor Plan



Roof Plan of Tower 1

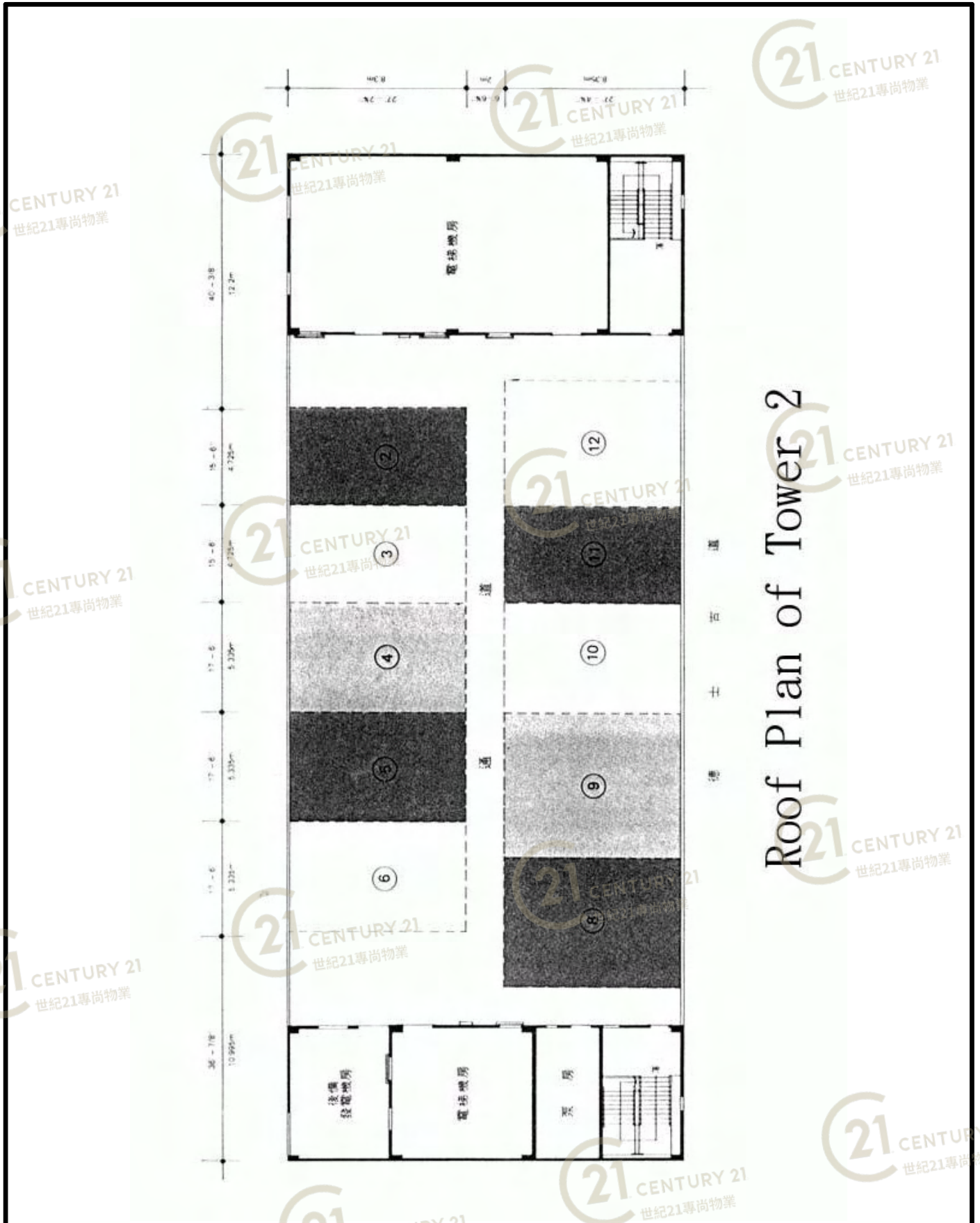
德豐工業中心2期 Tak Fung Industrial Centre Block 2

NOT TO SCALE, FOR IDENTIFICATION PURPOSE ONLY

圖中所有數據比例，一概只作參考之用

平面圖

Floor Plan



德豐工業中心2期 Tak Fung Industrial Centre Block 2

NOT TO SCALE, FOR IDENTIFICATION PURPOSE ONLY

圖中所有數據比例，一概只作參考之用

外觀圖

Building Outlook



德豐工業中心2期 Tak Fung Industrial Centre Block 2

NOT TO SCALE, FOR IDENTIFICATION PURPOSE ONLY

圖中所有數據比例，一概只作參考之用

外觀圖

Building Outlook



德豐工業中心2期 Tak Fung Industrial Centre Block 2

NOT TO SCALE, FOR IDENTIFICATION PURPOSE ONLY

圖中所有數據比例，一概只作參考之用

外觀圖

Building Outlook



德豐工業中心2期 Tak Fung Industrial Centre Block 2

NOT TO SCALE, FOR IDENTIFICATION PURPOSE ONLY

圖中所有數據比例，一概只作參考之用