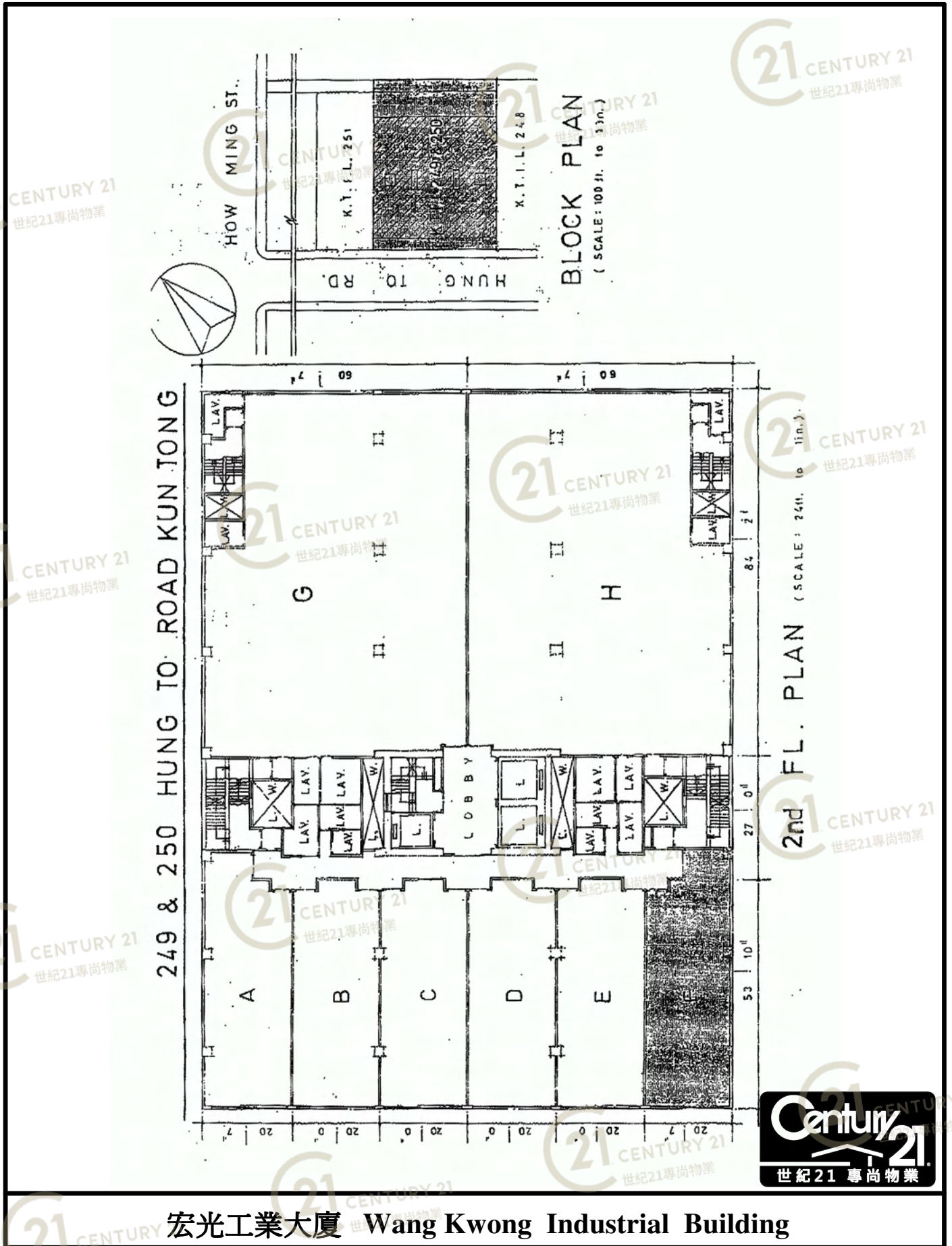


平面圖

Floor Plan



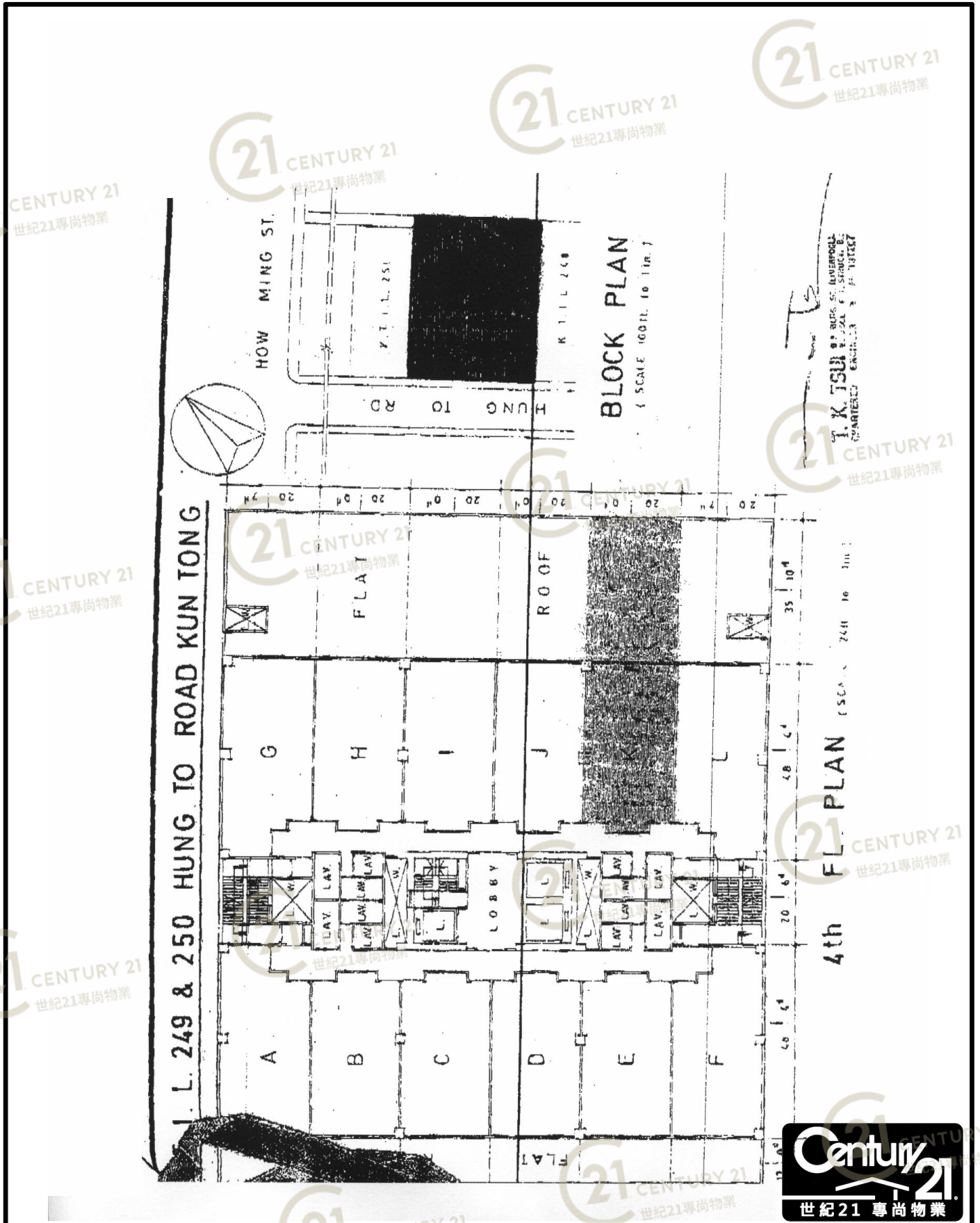
宏光工業大廈 Wang Kwong Industrial Building

NOT TO SCALE, FOR IDENTIFICATION PURPOSE ONLY

圖中所有數據比例，一概只作參考之用

平面圖

Floor Plan



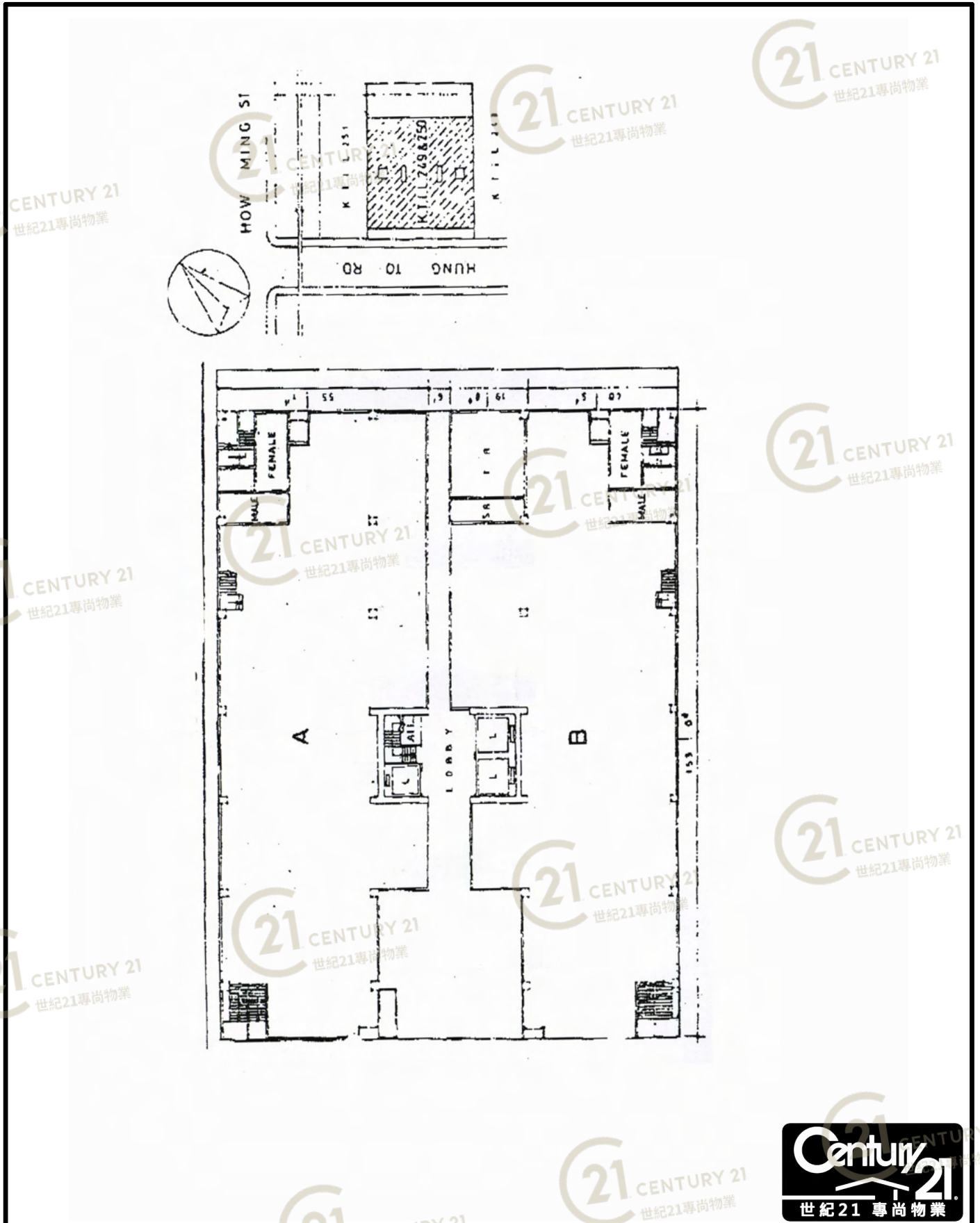
宏光工業大廈 Wang Kwong Industrial Building

NOT TO SCALE, FOR IDENTIFICATION PURPOSE ONLY

圖中所有數據比例，一概只作參考之用

平面圖

Floor Plan



宏光工業大廈 Wang Kwong Industrial Building

NOT TO SCALE, FOR IDENTIFICATION PURPOSE ONLY

圖中所有數據比例，一概只作參考之用

平面圖

Floor Plan

宏光工業大廈

Wang Kwong Ind Bldg

九五折優待

官塘鴻圖道45號 (K. T. I. L. 249-250地段)

洽購處：
 益新置業有限公司
 宏光地產有限公司
 皇后大道中33號萬邦行頂
 電話：5-253003 (八線)
 地盤辦事處電話 3-89084

座別 樓次	A		B		C		D		E		F	
	建築面積	訂價	建築面積	訂價	建築面積	訂價	建築面積	訂價	建築面積	訂價	建築面積	訂價
地下	9,602呎	3,101,800	9,416呎	2,996,000								
二樓	2,897呎 平台97呎	529,900	1,453呎 平台44呎	280,900	1,453呎 平台44呎	280,900	2,897呎 平台97呎	529,900	6,519呎	1,326,600	6,519呎	1,326,600
三樓	1,605呎	273,700	1,453呎	257,100	1,453呎	263,200	1,453呎	263,200	1,453呎	257,100	1,605呎	273,700
四樓	1,605呎	261,900	1,453呎	246,300	1,453呎	252,400	1,453呎	252,400	1,453呎	246,300	1,605呎	261,900
五樓	1,294呎 平台252呎	225,400	1,142呎 平台245呎	206,800	1,142呎 平台245呎	211,800	1,142呎 平台245呎	211,800	1,142呎 平台245呎	206,800	1,294呎 平台252呎	225,400
六樓	1,294呎	210,500	1,142呎	192,400	1,142呎	197,400	1,142呎	197,400	1,142呎	192,400	1,294呎	210,500
七樓	1,294呎	209,400	1,142呎	191,300	1,142呎	196,300	1,142呎	196,300	1,142呎	191,300	1,294呎	209,400
八樓	1,294呎	208,200	1,142呎	190,200	1,142呎	195,200	1,142呎	195,200	1,142呎	190,200	1,294呎	208,200
九樓	1,294呎	207,200	1,142呎	189,100	1,142呎	194,000	1,142呎	194,000	1,142呎	189,100	1,294呎	207,200
十樓	1,294呎	206,000	1,142呎	187,900	1,142呎	193,000	1,142呎	193,000	1,142呎	187,900	1,294呎	206,000
十一樓	1,294呎	205,000	1,142呎	186,800	1,142呎	191,800	1,142呎	191,800	1,142呎	186,800	1,294呎	205,000
十二樓	1,294呎	203,800	1,142呎	185,700	1,142呎	190,700	1,142呎	190,700	1,142呎	185,700	1,294呎	203,800
十三樓	1,294呎	202,700	1,142呎	184,600	1,142呎	189,600	1,142呎	189,600	1,142呎	184,600	1,294呎	202,700
十四樓	1,294呎	201,600	1,142呎 天台899呎	203,200	1,142呎 天台899呎	208,100	1,142呎 天台899呎	208,100	1,142呎 天台899呎	203,200	1,294呎	201,600

座別 樓次	G		H		I		J		K		L	
	建築面積	訂價	建築面積	訂價	建築面積	訂價	建築面積	訂價	建築面積	訂價	建築面積	訂價
三樓	6,519呎	1,064,100	6,519呎	1,064,100								
四樓	6,519呎	1,016,100	6,519呎	1,016,100								
五樓	1,294呎 平台700呎	247,000	1,142呎 平台732呎	231,000	1,142呎 平台732呎	235,900	1,142呎 平台732呎	235,900	1,142呎 平台732呎	231,000	1,294呎 平台700呎	247,000
六樓	1,294呎	207,700	1,142呎	189,900	1,142呎	195,000	1,142呎	195,000	1,142呎	189,900	1,294呎	207,700
七樓	1,294呎	206,600	1,142呎	188,800	1,142呎	193,800	1,142呎	193,800	1,142呎	188,800	1,294呎	206,600
八樓	1,294呎	205,500	1,142呎	187,700	1,142呎	192,700	1,142呎	192,700	1,142呎	187,700	1,294呎	205,500
九樓	1,294呎	204,400	1,142呎	186,600	1,142呎	191,600	1,142呎	191,600	1,142呎	186,600	1,294呎	204,400
十樓	1,294呎	203,300	1,142呎	185,500	1,142呎	190,500	1,142呎	190,500	1,142呎	185,500	1,294呎	203,300
十一樓	1,294呎	202,100	1,142呎	184,400	1,142呎	189,400	1,142呎	189,400	1,142呎	184,400	1,294呎	202,100
十二樓	1,294呎	201,100	1,142呎	183,300	1,142呎	188,300	1,142呎	188,300	1,142呎	183,300	1,294呎	201,100
十三樓	1,294呎	199,900	1,142呎	182,200	1,142呎	187,200	1,142呎	187,200	1,142呎	182,200	1,294呎	199,900
十四樓	1,294呎	198,800	1,142呎 天台899呎	200,700	1,142呎 天台899呎	205,700	1,142呎 天台899呎	205,700	1,142呎 天台899呎	200,700	1,294呎	198,800

地下	A座閣樓	B座閣樓
	2,053呎	1,590呎

本大廈優待特點：

本大廈地下樓底高18呎。

本大廈二、三、四樓載重力為250磅

※價格調整，恕不另行通告※

電力總線安裝費：(實價) 21

- 地下：A, B座 @ 1 0 0 0 0 元
- 二樓：A, D座 @ 4 0 0 0 元
- 三樓：B, C座 @ 3 0 0 0 元
- 四樓：E, F座 @ 6 0 0 0 元
- 五、六樓：A至F座 @ 3 0 0 0 元
- 七、八樓：G, H座 @ 6 0 0 0 元
- 九樓至十四樓：每個單位 @ 3 0 0 0 元

- A. 分期付款：訂購時先交訂金五千元，三天內交足樓價10%，由訂購日起計每月供樓價1%，共供十期（即供樓價10%——免息），如到有入伙紙時仍未供滿十期，亦須交足十期之數，有入伙紙時，須再交樓價10%，餘款70%可代向銀行貸款，年期可分七年。
- B. 按建築程序付款：訂購時先交訂金五千元，三天內交足樓價10%，地腳造妥後交5%，建至天面時交5%，有入伙紙時再交10%，餘款70%可代向銀行貸款，年期可分七年供付。



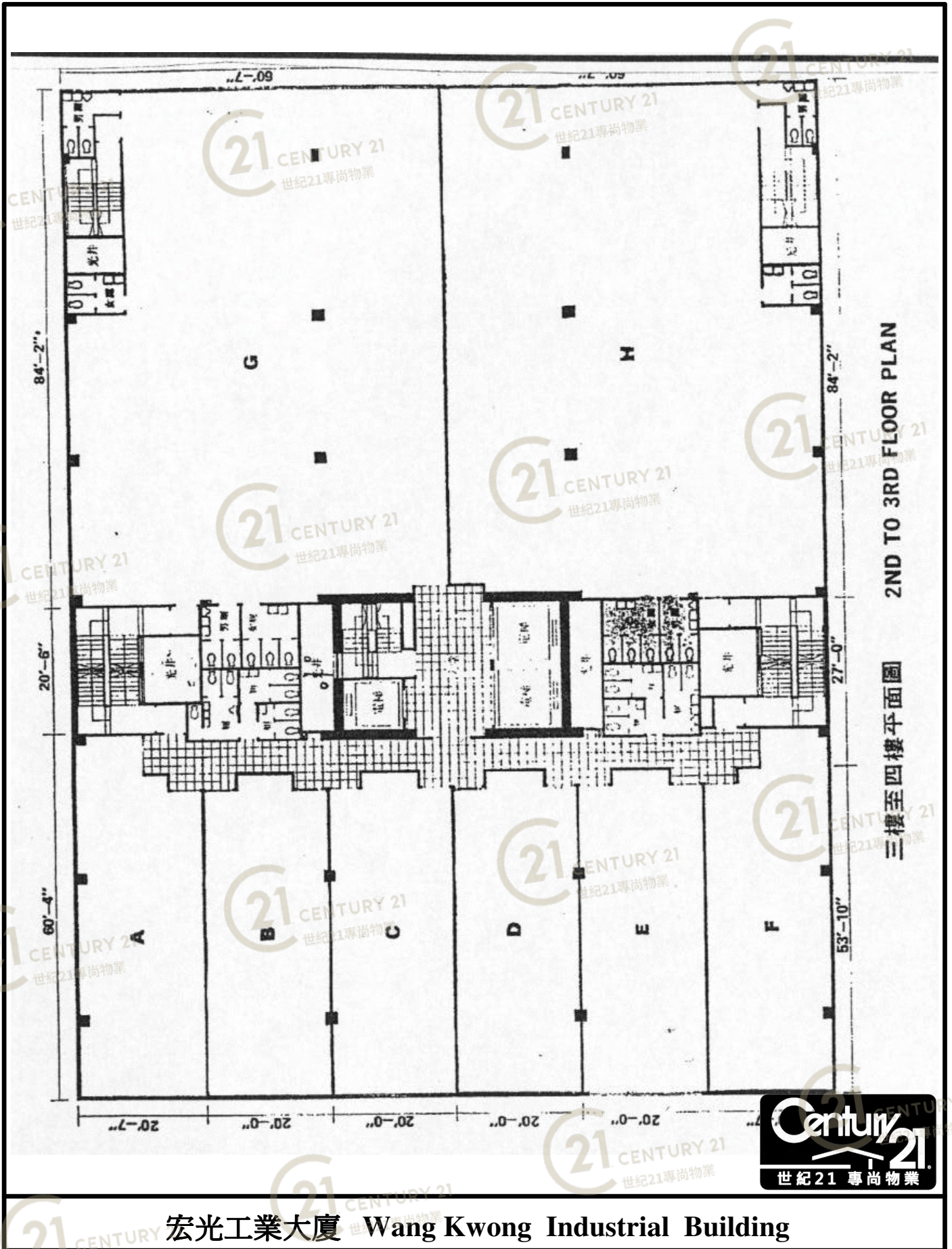
宏光工業大廈 Wang Kwong Industrial Building

NOT TO SCALE, FOR IDENTIFICATION PURPOSE ONLY

圖中所有數據比例，一概只作參考之用

平面圖

Floor Plan



三樓至四樓平面圖 2ND TO 3RD FLOOR PLAN

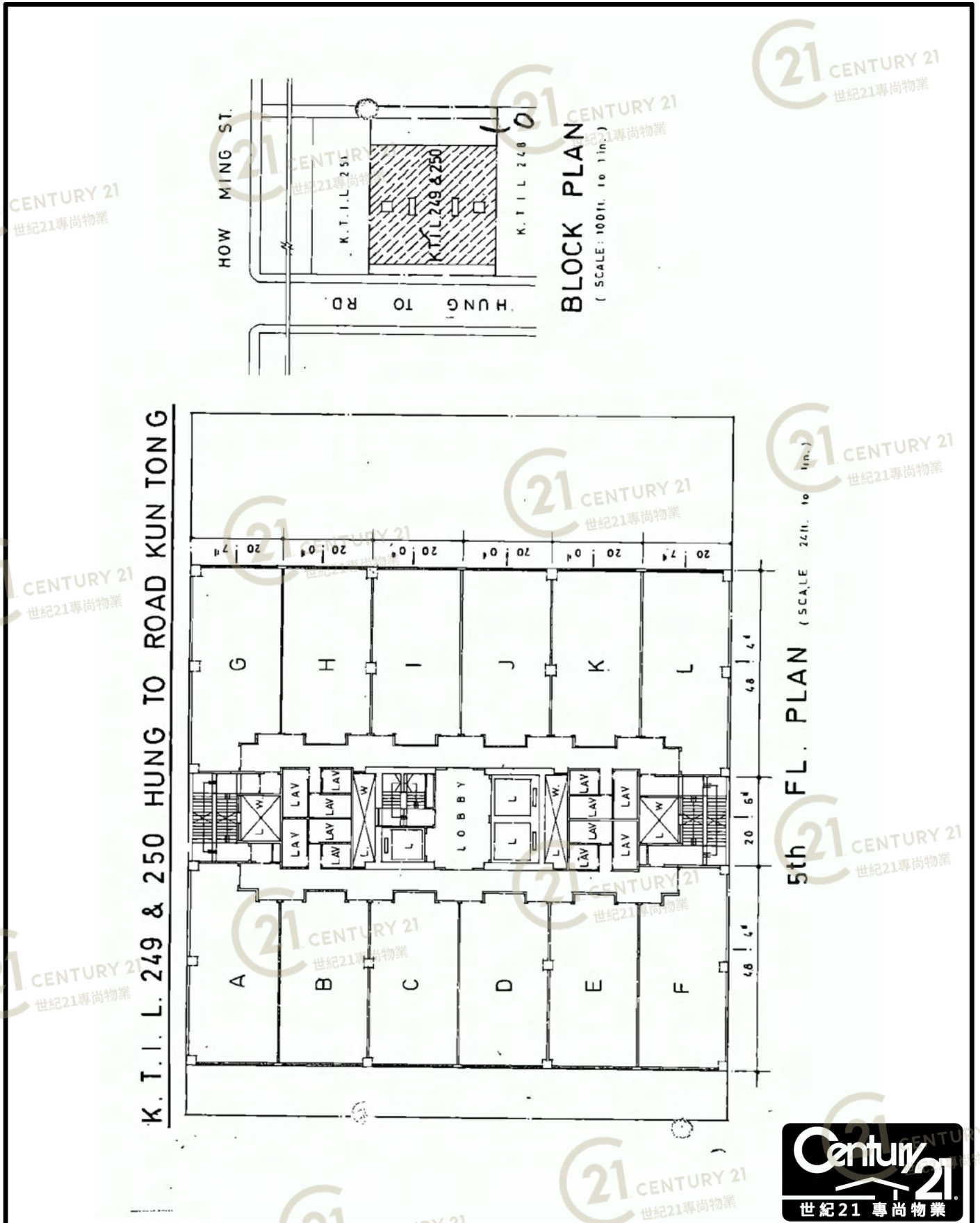
宏光工業大廈 Wang Kwong Industrial Building

NOT TO SCALE, FOR IDENTIFICATION PURPOSE ONLY

圖中所有數據比例，一概只作參考之用

平面圖

Floor Plan

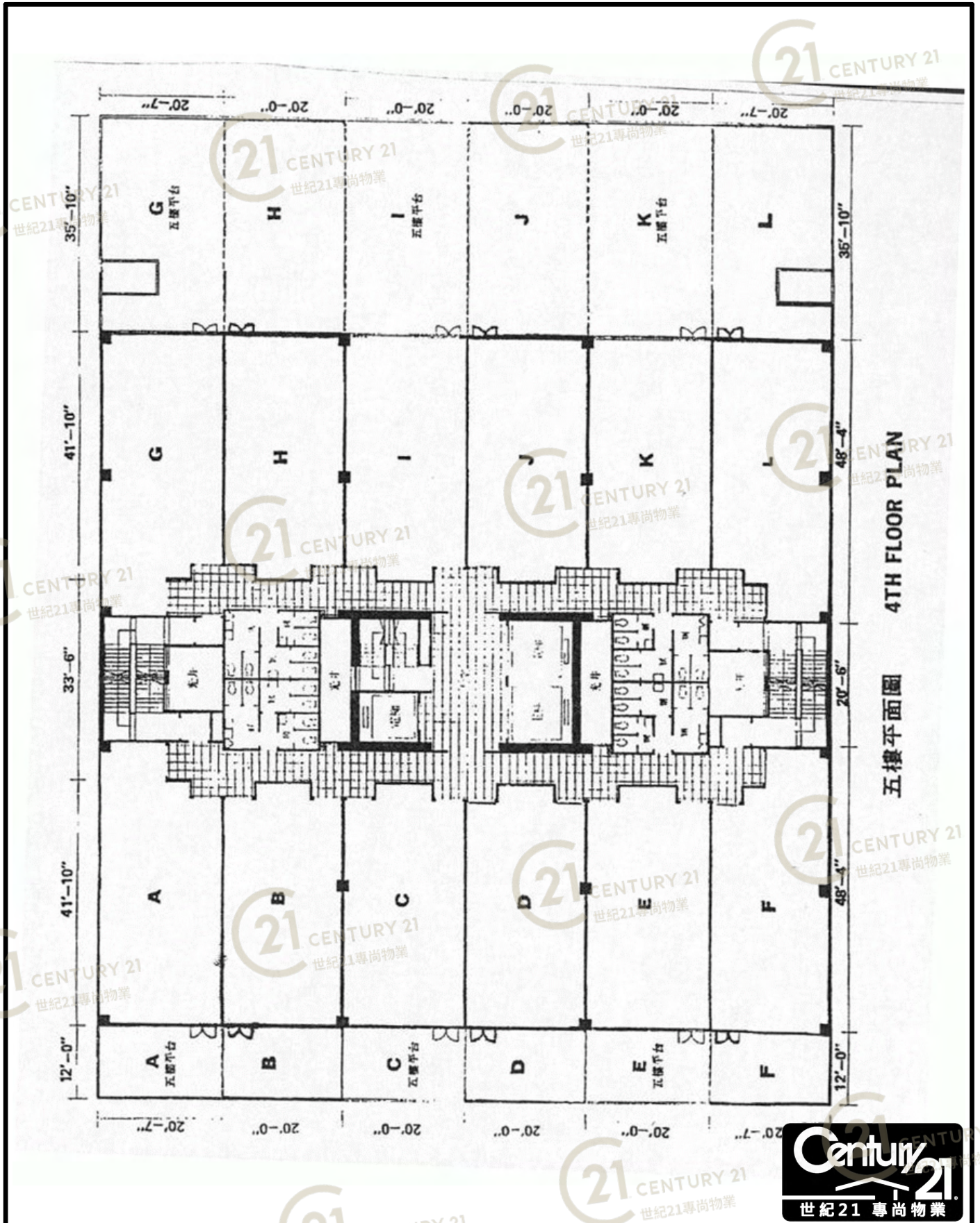


宏光工業大廈 Wang Kwong Industrial Building

NOT TO SCALE, FOR IDENTIFICATION PURPOSE ONLY
圖中所有數據比例，一概只作參考之用

平面圖

Floor Plan



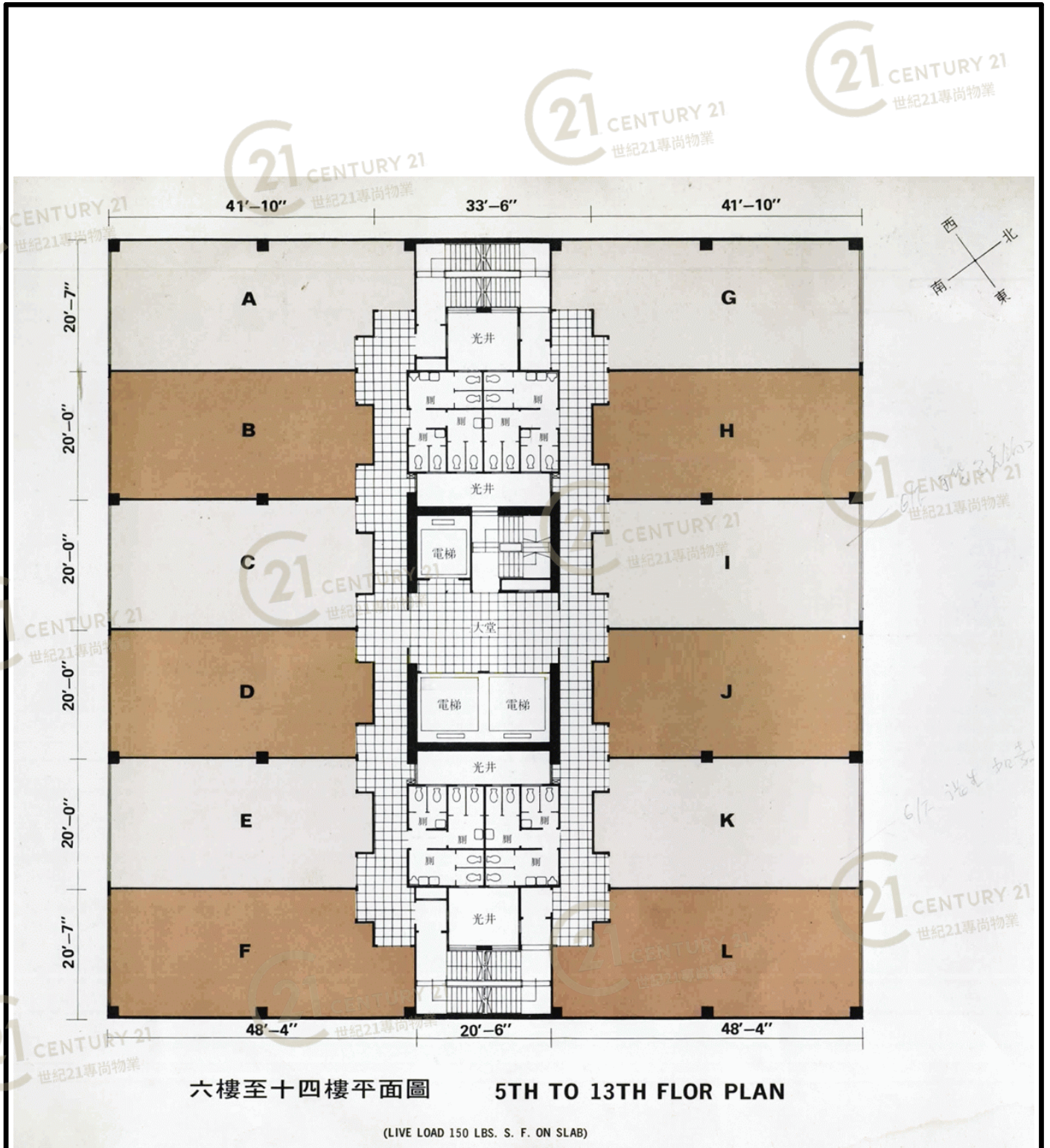
宏光工業大廈 Wang Kwong Industrial Building

NOT TO SCALE, FOR IDENTIFICATION PURPOSE ONLY

圖中所有數據比例，一概只作參考之用

平面圖

Floor Plan



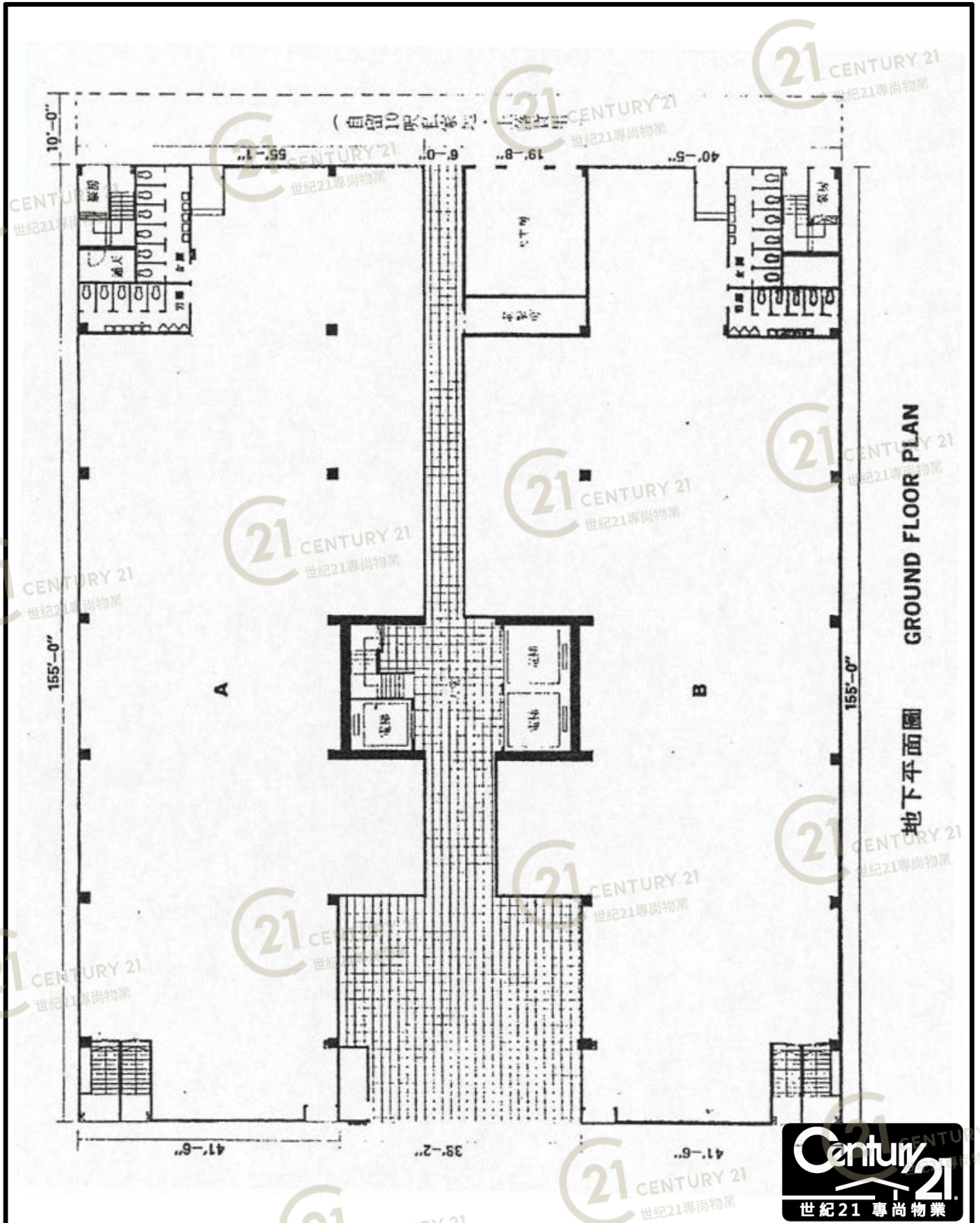
宏光工業大廈 Wang Kwong Industrial Building

NOT TO SCALE, FOR IDENTIFICATION PURPOSE ONLY

圖中所有數據比例，一概只作參考之用

平面圖

Floor Plan



宏光工業大廈 Wang Kwong Industrial Building

NOT TO SCALE, FOR IDENTIFICATION PURPOSE ONLY

圖中所有數據比例，一概只作參考之用