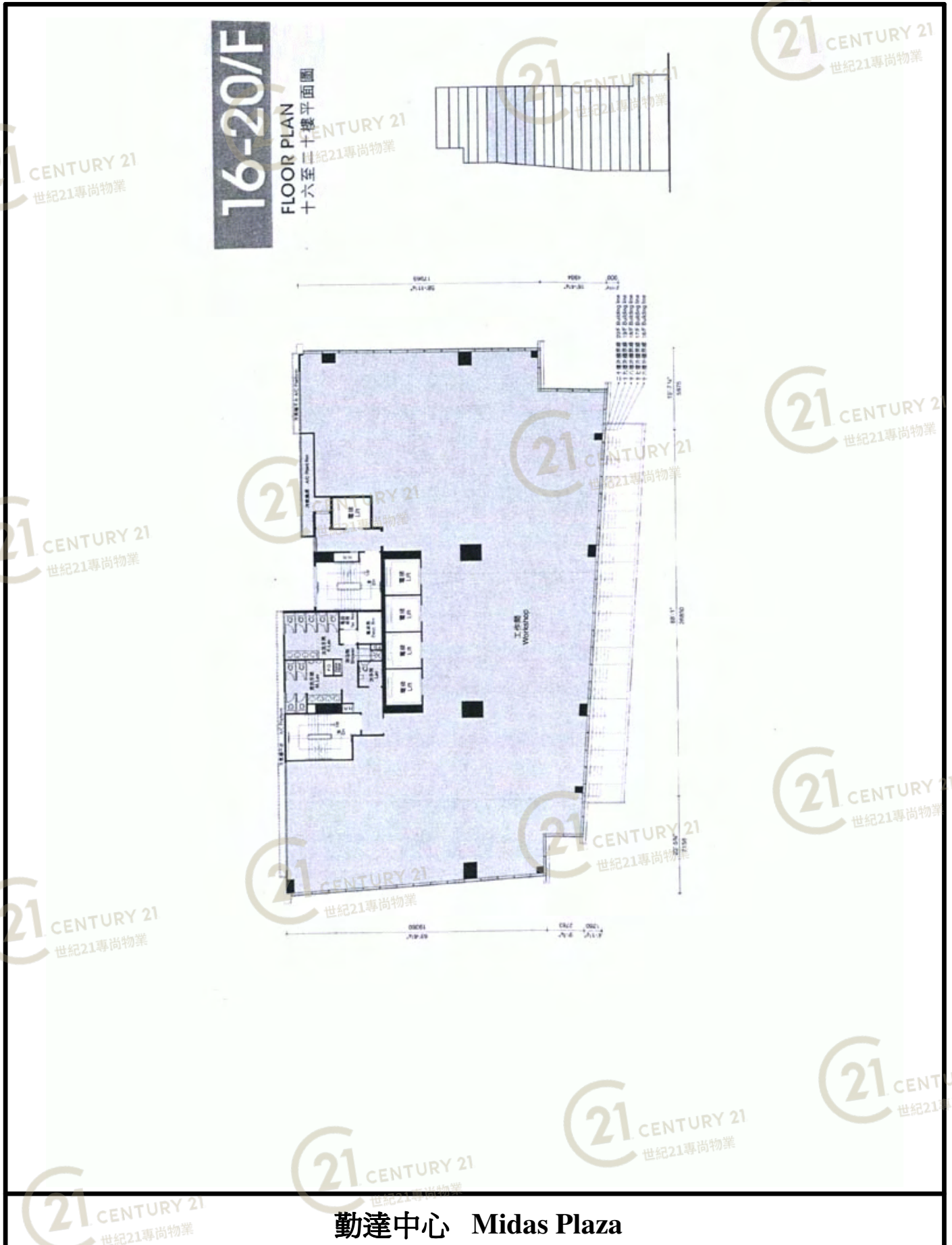


平面圖

Floor Plan



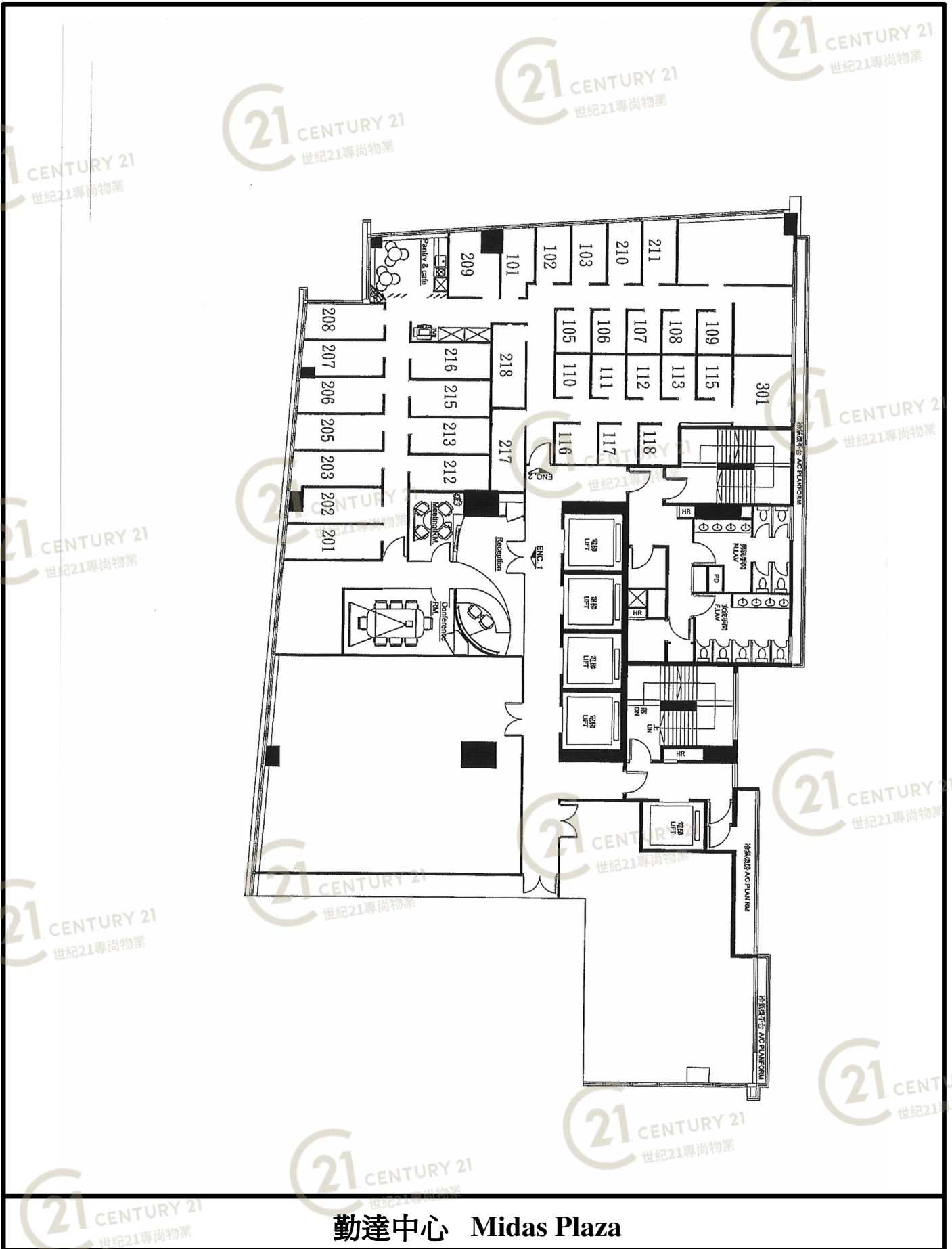
勤達中心 Midas Plaza

NOT TO SCALE, FOR IDENTIFICATION PURPOSE ONLY

圖中所有數據比例，一概只作參考之用

平面圖

Floor Plan



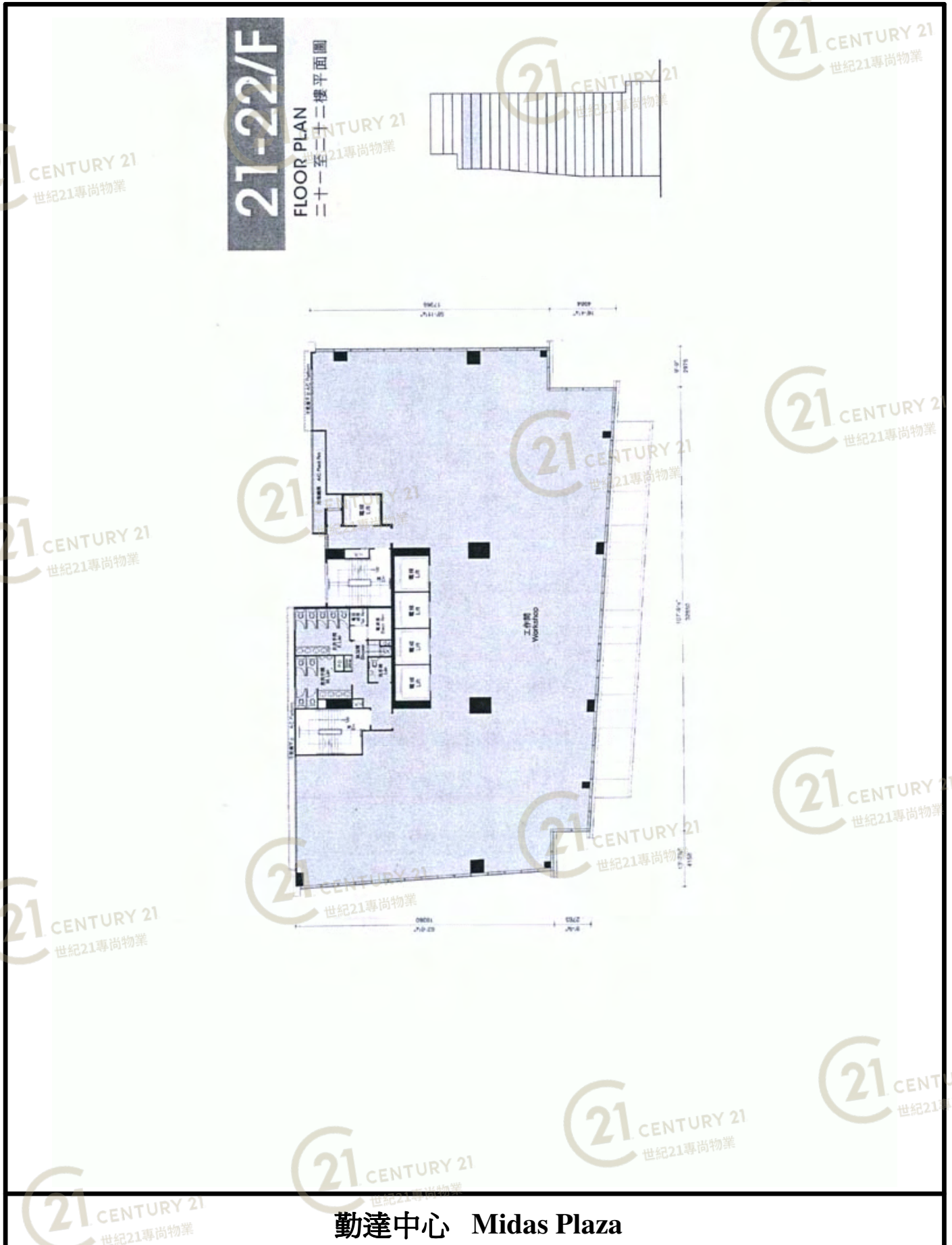
勤達中心 Midas Plaza

NOT TO SCALE, FOR IDENTIFICATION PURPOSE ONLY

圖中所有數據比例，一概只作參考之用

平面圖

Floor Plan



勤達中心 Midas Plaza

NOT TO SCALE, FOR IDENTIFICATION PURPOSE ONLY

圖中所有數據比例，一概只作參考之用

平面圖

Floor Plan

附註:

1. 不設4、13、14及24字樓。
2. 樓較高的單位會由於承重牆線縮短較低層者較深，柱線間距小，因而實用空間會稍為減少。
3. 承力結構牆以粗線圖樣表示。
4. 部份樓層外圍牆面設有建築裝飾。
5. 所有單位單位只供參考用。
6. 詳細工程圖則以屋宇署及地政署最後批准之圖則為準。

Note:

1. 4F, 13F, 14F & 24F are omitted.
2. The internal areas of units on upper floors are in general slightly larger than lower floors due to the reducing thickness of structural wall on upper floors.
3. Load bearing walls are represented by thick solid lines.
4. Architectural features are on external walls of some of the floors.
5. All measurements expressed in British units are for reference only.
6. All plans are subject to the final plans to be approved by the Buildings Department and Lands Department.

Floor / Unit 樓層 / 單位	23/F	25/F
Gross Area 建築面積	8457	8457
Saleable Area 實用面積	6987	6987
Flat Roof 平台	1176	-

備註: 樓宇署及地政署最後批准之圖則
 Both Gross Area and Saleable Area include the area for Carriage Way.

23-25/F

FLOOR PLAN

二十三至二十五樓平面圖

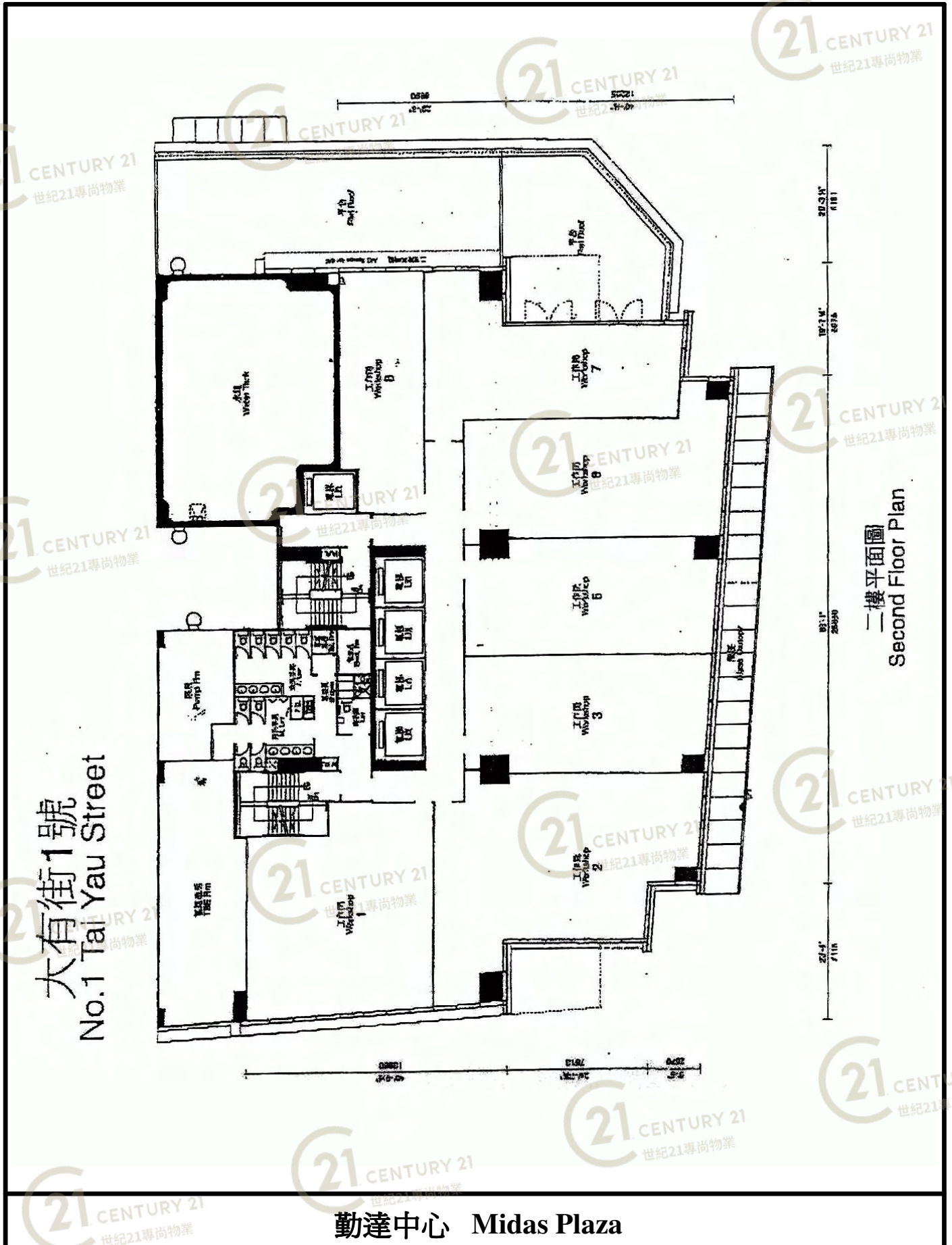
勤達中心 Midas Plaza

NOT TO SCALE, FOR IDENTIFICATION PURPOSE ONLY

圖中所有數據比例，一概只作參考之用

平面圖

Floor Plan

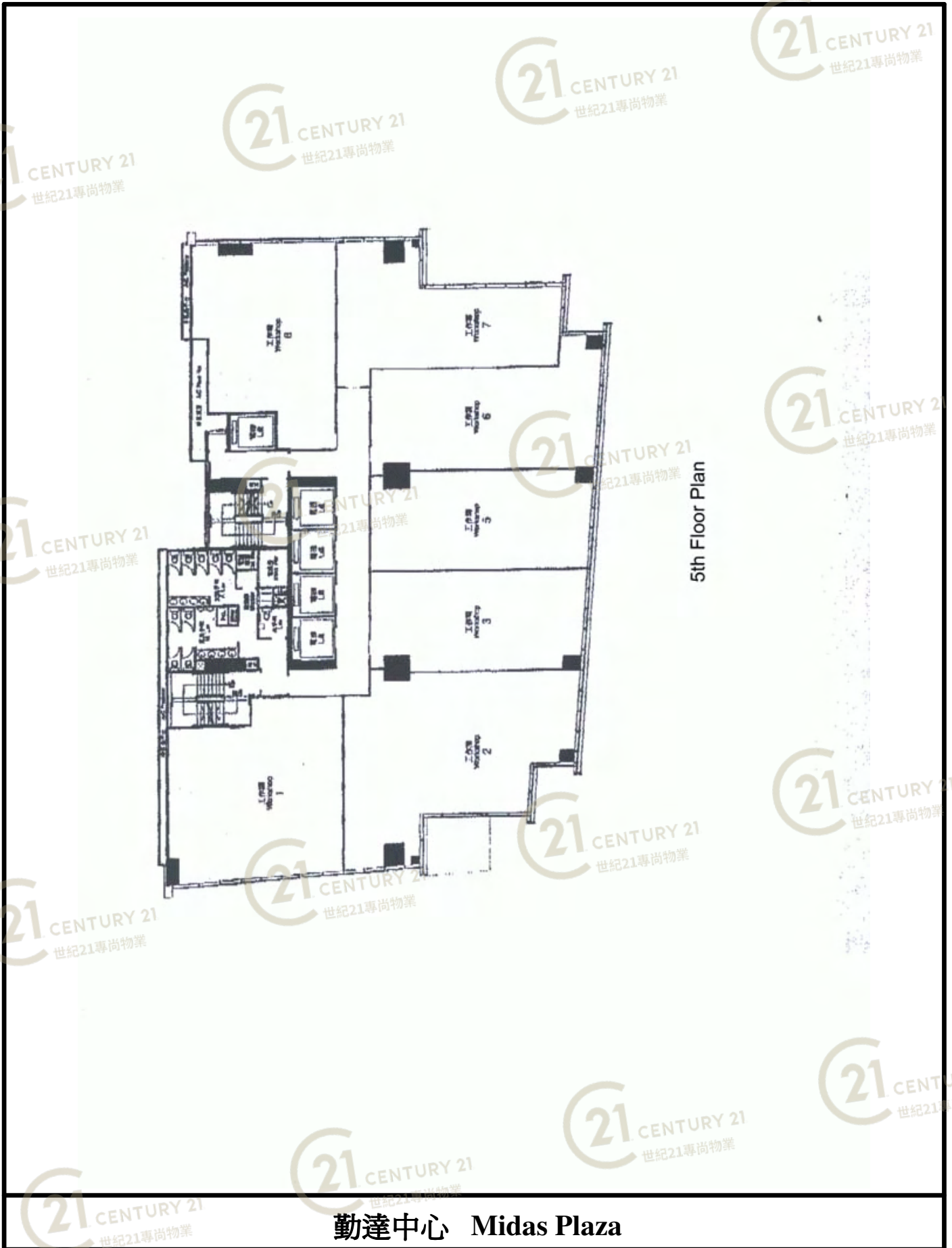


NOT TO SCALE, FOR IDENTIFICATION PURPOSE ONLY

圖中所有數據比例，一概只作參考之用

平面圖

Floor Plan



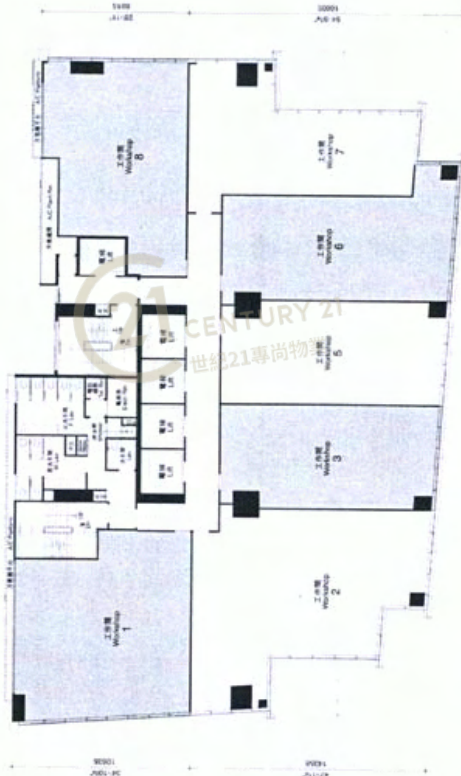
勤達中心 Midas Plaza

NOT TO SCALE, FOR IDENTIFICATION PURPOSE ONLY

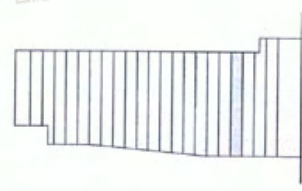
圖中所有數據比例，一概只作參考之用

平面圖

Floor Plan



5/F
FLOOR PLAN
五樓平面圖



AREA SCHEDULE 面積表 (sq. ft. 平方呎)

Floor/Unit 樓層/單位	5/F 1	5/F 2	5/F 3	5/F 4	5/F 5	5/F 6	5/F 7	5/F 8	6/F 9	6/F 10	6/F 11	6/F 12	6/F 13	6/F 14	6/F 15	6/F 16	6/F 17	6/F 18	6/F 19	6/F 20	6/F 21	6/F 22
Gross Area 建築面積	1729	2081	1281	1309	1471	1376	1521	10786	10824	10861	10809	10753	10697	10640	10583	10492	10399	10305	10212	10119	10115	10115
Saleable Area 實用面積	1215	1462	886	919	1034	967	1069	8912	8543	8974	8831	8885	8838	8791	8745	8669	8592	8515	8438	8361	8357	8357

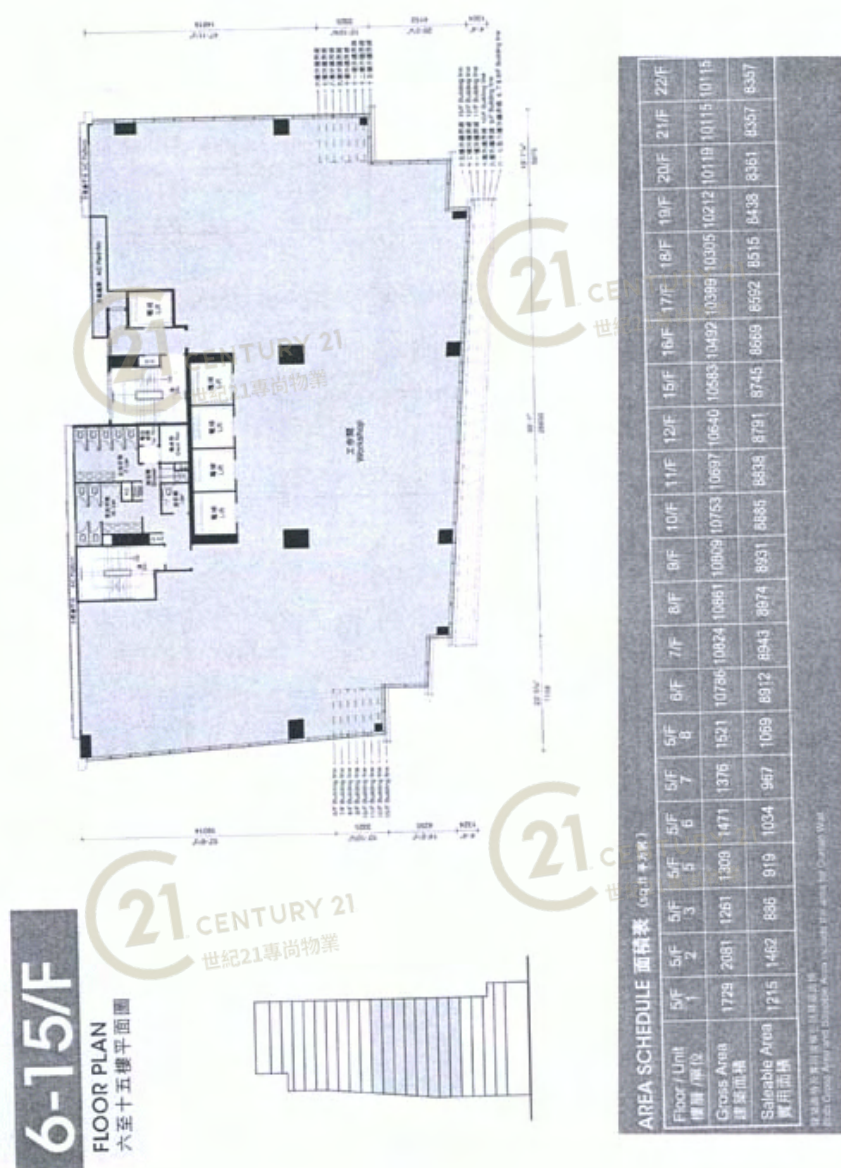
此圖為初步資料，並非正式圖則。圖中所有數據比例，一概只作參考之用。
This diagram is preliminary and for identification purposes only. All data in this diagram is for reference only.

勤達中心 Midas Plaza

NOT TO SCALE, FOR IDENTIFICATION PURPOSE ONLY
圖中所有數據比例，一概只作參考之用

平面圖

Floor Plan

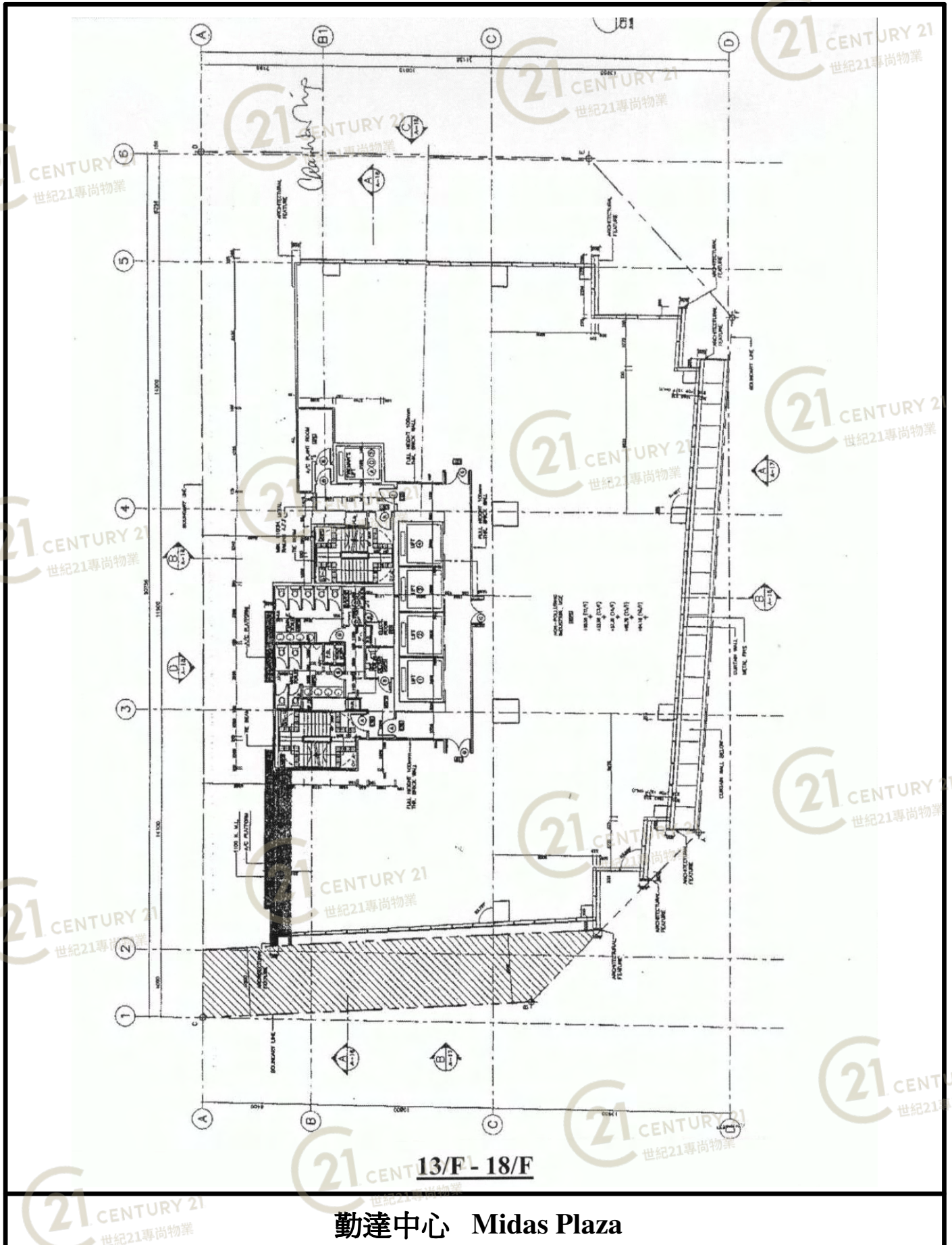


勤達中心 Midas Plaza

NOT TO SCALE, FOR IDENTIFICATION PURPOSE ONLY
圖中所有數據比例，一概只作參考之用

平面圖

Floor Plan

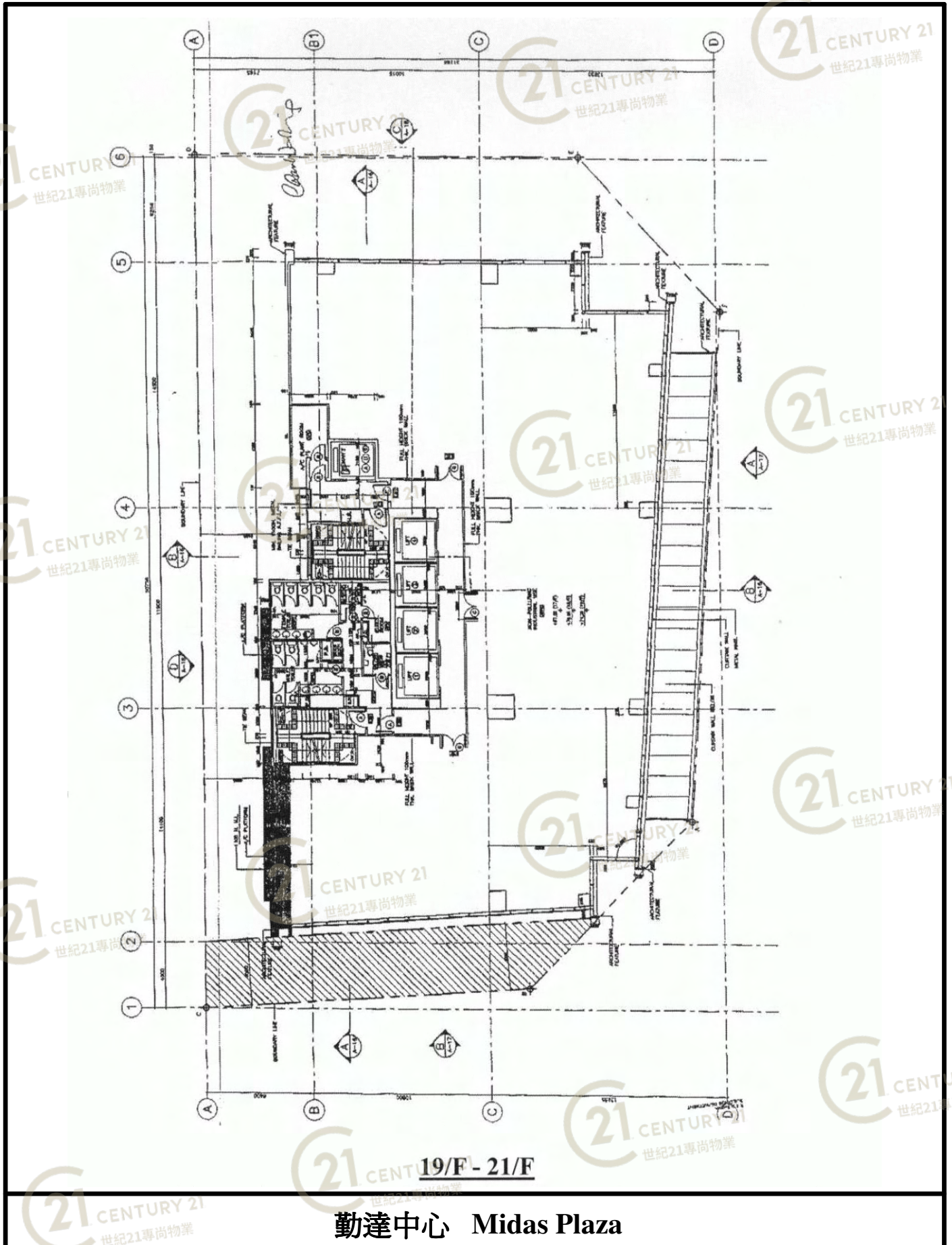


NOT TO SCALE, FOR IDENTIFICATION PURPOSE ONLY

圖中所有數據比例，一概只作參考之用

平面圖

Floor Plan

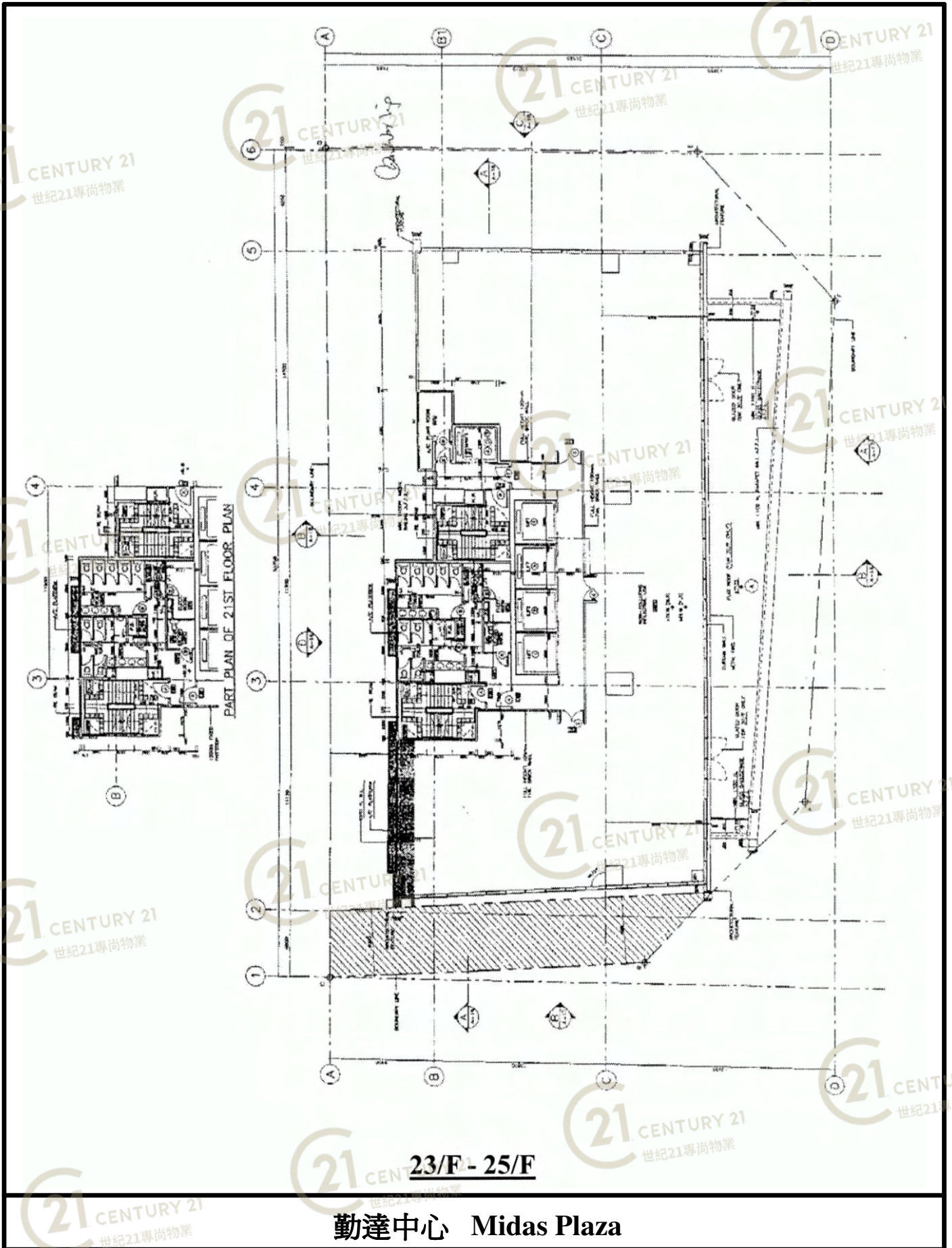


NOT TO SCALE, FOR IDENTIFICATION PURPOSE ONLY

圖中所有數據比例，一概只作參考之用

平面圖

Floor Plan

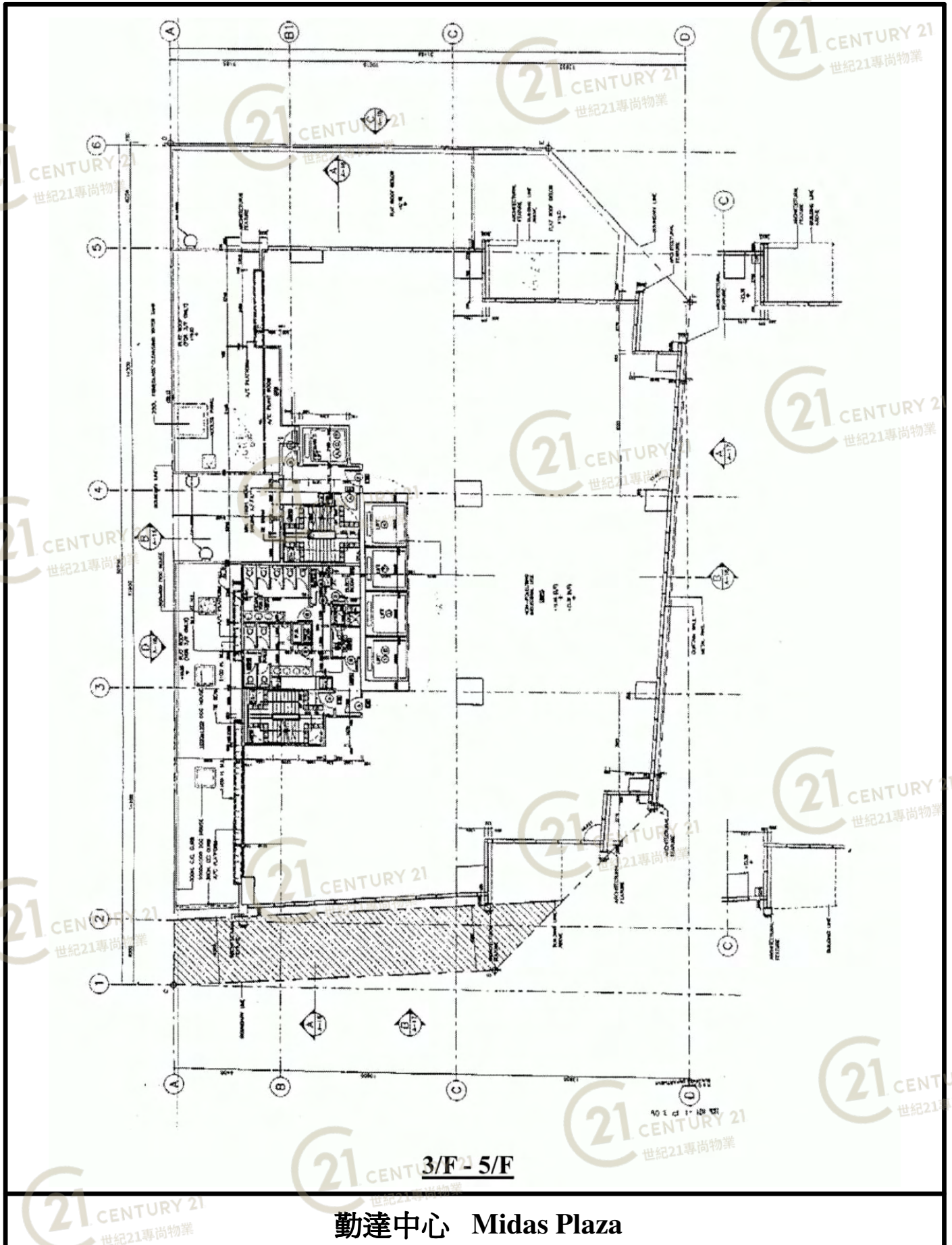


NOT TO SCALE, FOR IDENTIFICATION PURPOSE ONLY

圖中所有數據比例，一概只作參考之用

平面圖

Floor Plan

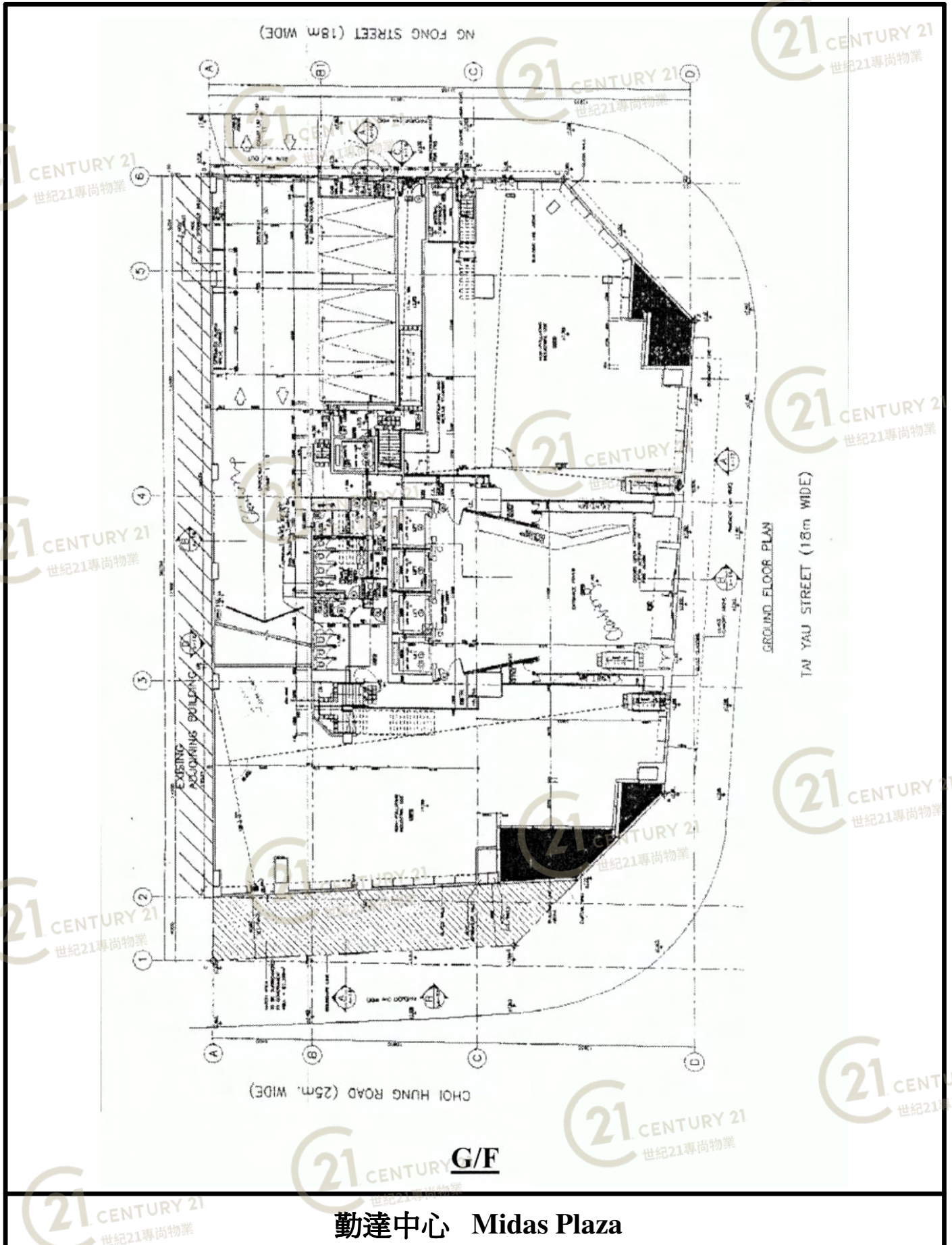


NOT TO SCALE, FOR IDENTIFICATION PURPOSE ONLY

圖中所有數據比例，一概只作參考之用

平面圖

Floor Plan



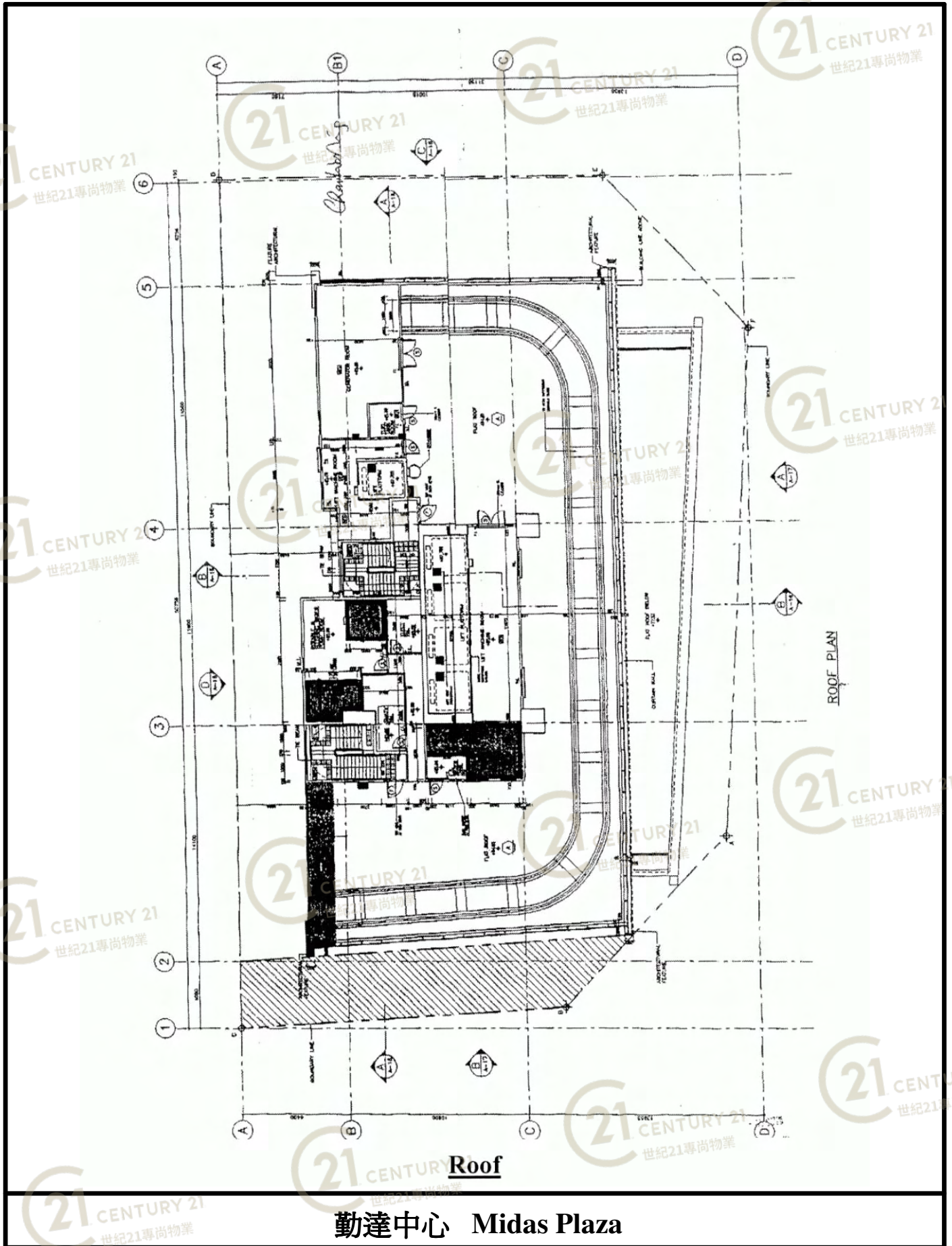
勤達中心 Midas Plaza

NOT TO SCALE, FOR IDENTIFICATION PURPOSE ONLY

圖中所有數據比例，一概只作參考之用

平面圖

Floor Plan

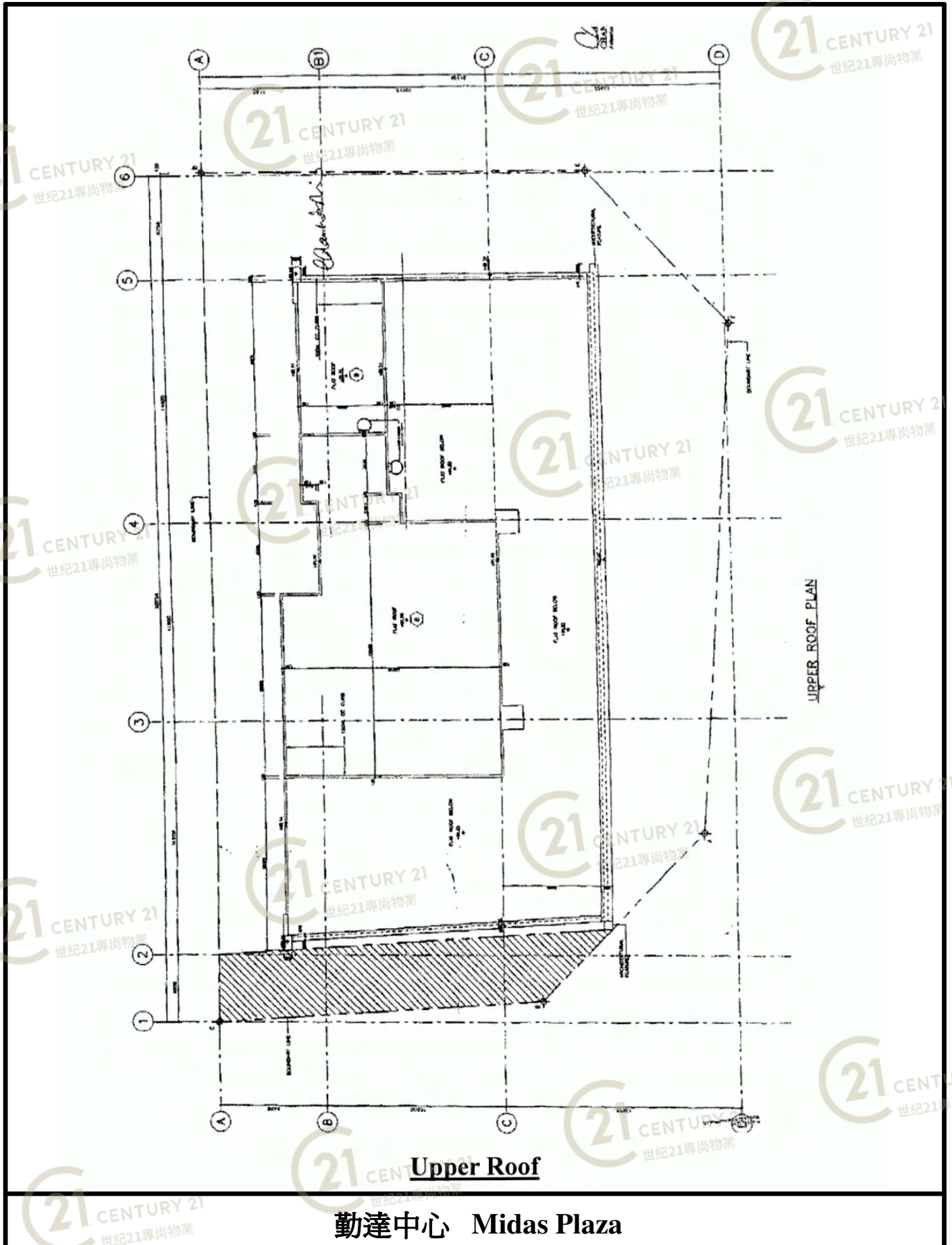


勤達中心 Midas Plaza

NOT TO SCALE, FOR IDENTIFICATION PURPOSE ONLY
圖中所有數據比例，一概只作參考之用

平面圖

Floor Plan

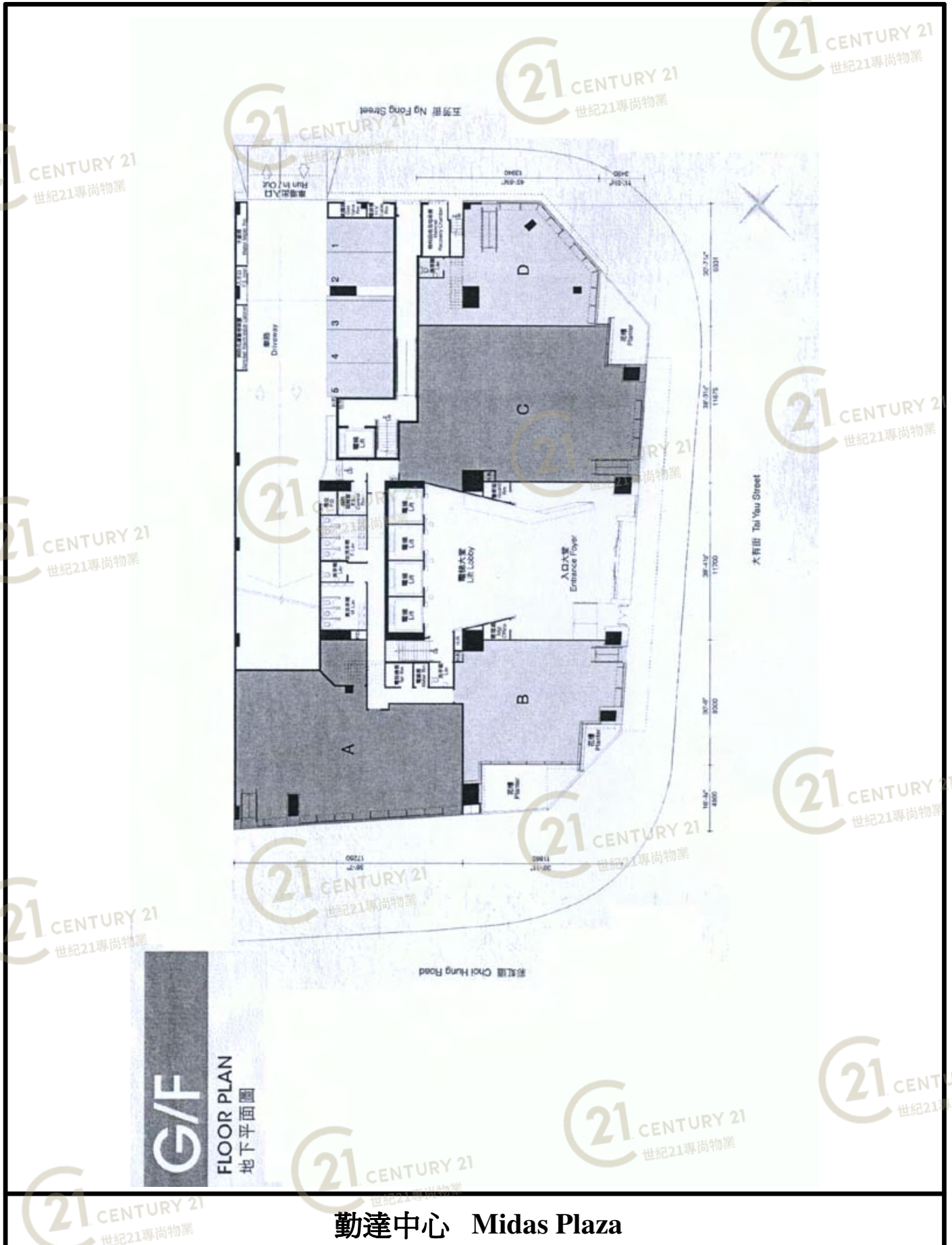


NOT TO SCALE, FOR IDENTIFICATION PURPOSE ONLY

圖中所有數據比例，一概只作參考之用

平面圖

Floor Plan



G/F
FLOOR PLAN
地下平面圖

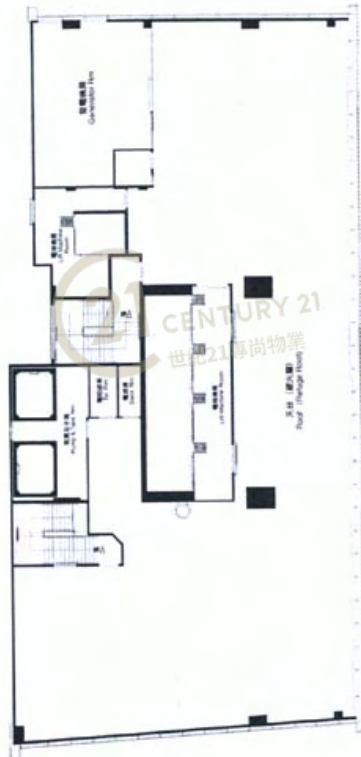
勤達中心 Midas Plaza

NOT TO SCALE, FOR IDENTIFICATION PURPOSE ONLY

圖中所有數據比例，一概只作參考之用

平面圖

Floor Plan



ROOF
FLOOR PLAN
天台平面圖



AREA SCHEDULE 面積表 (平方呎)

Floor / Unit 樓層 / 單位	23/F	25/F	
Gross Area 建築面積	8457	8457	8457
Saleable Area 實用面積	6987	6987	6987
Flat Roof 平台	1176	-	-

此圖表及資料僅供參考，並不包括任何保證。此圖表及資料僅供參考，並不包括任何保證。 Both Gross Area and Saleable Area include fire area by Client's Use.

附註:

1. 4/F, 13/F, 14/F & 24/F are omitted.
2. The internal areas of units on upper floors are in general slightly larger than lower floors due to the reducing thickness of structural wall on upper floors.
3. Load bearing walls are represented by thick solid lines.
4. Architectural features are on external walls of some of the floors.
5. All measurements expressed in British units are for reference only.
6. All plans are subject to the final plans to be approved by the Buildings Department and Lands Department.

附註:

1. 不設4、13、14及24字樓。
2. 樓上單位之單位會由於承造樓層較低層者略薄，柱牆厚度較小，因而實用面積稍為增多。
3. 承力結構牆以粗實線表示。
4. 部份樓層外牆間設有建築裝飾。
5. 所有英制單位只供參考。
6. 詳細訂正圖則以屋宇署及地政署最後批准之圖則為準。

勤達中心 Midas Plaza

NOT TO SCALE, FOR IDENTIFICATION PURPOSE ONLY

圖中所有數據比例，一概只作參考之用

雋富商務中心

21 CENTURY 21
世紀21專尚物業

Wealth Creation



雋富商務中心隆重開幕

經過一年時間耗資籌備及兩個多月悉心裝修，由本公司寶生創富發展有限公司管理的首個商務中心已在九龍新蒲崗商業區正式成立。

服務理念

輕鬆簡易創業之首選！

秉承與本公司名字同一理念~“Wealth Creation”，竭誠助您以低成本、高效益開拓創業之路。與您並肩，創造財富。

雋富商務中心是我們首個發展項目，本中心為全新自置物業，樓面面積達5,000平方呎。為配合營商環境的增長步伐，並滿足客戶商業上不同的需求，我們將更積極在香港各高級商業區，如尖沙咀、銅鑼灣及中環等地區選址，開設更多極具規模的商務中心，使我們商務中心高尚而舒適的辦公室環境得以不斷擴充。我們的目標是在未來三年內增開兩間商務中心，在維持收取最實惠費用的同時，承諾向客戶提供一個更寬敞、設備優質齊全的辦公室環境，專業的行政秘書服務和高質素的商務管理。

作為您的創業夥伴，我們承諾以最大眾化的價錢，提供最優質、最穩妥的商務支援服務。

歡迎瀏覽本公司更多有關商務中心的設施及資料。如欲進一步了解我們的服務，歡迎於辦公時間內致電3966 2888與我們聯絡。

勤達中心 Midas Plaza

NOT TO SCALE, FOR IDENTIFICATION PURPOSE ONLY

圖中所有數據比例，一概只作參考之用



21 CENTURY 21
世紀21專尚物業



Wealth Creation
世紀21專尚物業

萬富商務中心
Wealth Creation Business Centre
香港九龍新蒲崗大有街1號勤達中心20樓1-5室
20/F., Unit 1-5, Midas Plaza, 1 Tai Yau St.,
San Po Kong, Kowloon, Hong Kong.
Tel : 852 - 3966 2888
Fax: 852 - 3966 2666
www.pswcd.com.hk

商務中心之服務




- 虛擬辦公室服務
- 租用獨立辦公室
- 租用辦公枱組合
- 會議室租借服務
- 行政秘書服務
- 郵包寄存服務
- 其他公司行政服務
- 公司註冊及籌辦
- 專業會計及稅務安排




商務中心之設備

專線電話	本中心由美國著名電話系統AVAYA作技術支援，確保電話系統能達至最優質的話音水平。閣下可選擇直接接聽或由秘書接聽後轉駁至辦公室或其他指定電話號碼。多功能電話包括來電顯示、留言信箱及轉駁服務。
商業寬頻	免費提供由 Netvigator 網上支援的商業光纖寬頻上網服務及 Cat 5e 網絡佈線，無需撥號，直接接通本地及國際電子網絡。
圖文傳真	自助傳真機服務，免除客人自備傳真機之煩惱。接收傳真均由 E-Fax 處理，方便客人處理傳真事項。
辦公室規格	雙層隔音物料隔音牆，度身訂造高級辦公桌及大小文件櫃。合乎人體工學設計高椅背舒適坐椅。
會議室	可容納 2-4 人及 4-10 人之會議室及 100 吋投射設備，所有客戶均可以優惠價租用本中心之會議室。
文儀器材	提供傳真、雷射打印及彩色影印服務，並可即時為閣下訂購多種文具用品。
茶水間	景觀開揚的 Cafe 休息區，免費新鮮 Nestle 雀巢咖啡及多款飲品無限量免費供應顧客飲用。提供多款免費報刊雜誌可供借閱。客戶專用 LCD 屏幕直播新聞及財經台。
保安系統	多鏡頭閉路電視 24 小時錄影保安系統，特設智能拍咭進出保安系統，客戶可 24 小時自由進出。
接待處	寬敞大堂，並由專業秘書接待訪客，秘書專人電話代接服務，並以客人公司名稱代接電話。

勤達中心 Midas Plaza

NOT TO SCALE, FOR IDENTIFICATION PURPOSE ONLY

圖中所有數據比例，一概只作參考之用



Wealth Creation

萬富商務中心
Wealth Creation Business Centre
香港九龍新蒲崗大有街1號勤達中心20樓1-5室
San Pa Kong, Kowloon, Hong Kong.
Tel : 852 - 3966 2888
Fax: 852 - 3966 2666
www.pswcd.com.hk

Wealth Creation 服務式辦公室包括

- 高級辦公桌及文件櫃
- 隔音牆
- 預設高速光纖網絡及Cat 5佈線
- 基本接待服務
- 代接電話及代收郵件
- 代訂機票、酒店房間及房車服務
- 代訂雜誌、報紙服務
- 代訂辦公室文儀用品
- 多鏡頭閉路電視24小時保安系統
- 每日辦公室清潔服務
- AVAYA數碼電話線路及交換系統
- 人體工學設計坐椅
- 會議室及投影機
- 小型Cafe及休息區
- 獨立電話線及獨立傳真號碼
- 每日空氣調節
- 智能拍咭進出保安系統
- 新鮮咖啡/茶包免費供應
- 公共LCD屏幕直播Star TV 財經台
- 電召的士服務
- IDD長途電話及傳真設施



公共設施規格

- 智能拍咭進出保安系統
- 多鏡頭閉路電視24小時錄影保安系統
- 3-4人會議室
- 8-10人會議室及投影機
- 雷射彩色打印及影印服務
- 景觀開揚的CAFÉ及休息區
- 公共LCD屏幕直播now及CNN新聞台(衛星電視接收)
- 每日空氣調節 (Mon-Fri 8:30am - 7:00pm) (Sat : 8:30am-2:00pm)
- Nespresso 咖啡
- 24小時出入



服務式辦公室規格

- 度身訂造辦公室傢俬
- 乎合人體設計高椅背舒適坐椅
- 每人附設1條獨立電話線
- 每人附設1個獨立傳真號碼
- 多功能電話包括來電顯示、留言及轉駁服務
- 每人附設一條光纖寬頻上網
- 雙層隔音物料隔音牆



勤達中心 Midas Plaza

NOT TO SCALE, FOR IDENTIFICATION PURPOSE ONLY

圖中所有數據比例，一概只作參考之用



Wealth Creation

萬富商務中心
Wealth Creation Business Centre
香港九龍新蒲崗大有街1號勤達中心20樓1-5室
20/F., Unit 1-5, Midas Plaza, 1 Tai You St.,
San Po Kong, Kowloon, Hong Kong.
Tel: 852 - 3966 2888
Fax: 852 - 3966 2666
www.pswcd.com.hk

行政服務範圍

- 基本接待服務
- 信件代收及速遞服務
- 秘書以客人公司名稱接電話
- 每日辦公室清潔服務
- 辦公時間外電話留言服務 (Optional)
- Wealth Creation 地址登記
- 提供多款免費報刊雜誌給房客在CAFÉ 休息區借閱
- 每月代訂多款報刊雜誌
- 代訂機票、酒店房間、房車
- 客戶專用LCD屏幕直播 Star TV 財經台



其他商業服務

- 公司註冊及秘書服務
- 會計及稅務
- 商標註冊、電郵及網域註冊
- 電腦技術支援
- 行政及秘書服務



虛擬辦公室服務

Wealth Creation 的虛擬辦公室服務能夠讓以最低的成本，讓客戶各取所需，增加企業的彈性及發展機會，最終獲得最大的回報。我們為客戶提供一站式自選服務套餐，最低月費只是\$100。

- 商業註冊地址
- 提供獨立固網電話號碼 / 傳真號碼
- 專人電話接線服務，並以閣下或閣下公司名稱接線
- 接線後可即時飛線到閣下指定之電話，或替閣下留言
- 按閣下的要求，以不同方式，將留言轉告閣下
- 傳真可轉發於閣下的電子郵箱即時接收
- 所有虛擬辦公室客戶均可以優惠價租用本中心之會議室



勤達中心 Midas Plaza

NOT TO SCALE, FOR IDENTIFICATION PURPOSE ONLY

圖中所有數據比例，一概只作參考之用



Wealth Creation

財富商務中心

Wealth Creation Business Centre

香港九龍新蒲崗大有街1號勤達中心20樓1-5室

20/F., Unit 1-5, Midas Plaza, 1 Tai Yau St.,

San Po Kong, Kowloon, Hong Kong.

Tel : 852 - 3966 2888

Fax: 852 - 3966 2666

www.pswcd.com.hk

辦公室租用

- 租約由一個月起
- 辦公室內傢俬齊備
- 設有獨立電話線及傳真服務
- 每天二十四小時自由出入
- 備有寬頻上網，不另收費
- 無須繳付水、電、管理費及差餉等雜費
- 70 平方英尺至200平方英尺供閣下選擇
- 本中心設有打印機、影印機和會議室等設施
- 秘書服務可根據你的要求協助你處理業務
- 接待員以你公司的名義接聽電話
- 辦公室助理可協助招待，侍奉咖啡或茶。

您不必顧慮任何傳統辦公室必須持有的裝置。您只有在有需要時選用我們的服務，然後就可著手處理閣下的生意，從而得到成功和利潤。



時租會議室

我們的小型會議室可供3-4人使用。內設揚聲電話及寬頻上網等設備。

大型會議室可供8-10人使用。

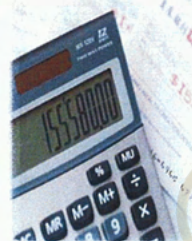
內設長方會議枱，揚聲電話及寬頻上網，液晶顯示投影機。

另可選用文件打印及秘書服務，協助確保您的會議過程順暢，並因著您提出的每項即時要求隨機應變。



商業顧問服務

- 成立有限公司
- 商標註冊、電郵及網域註冊
- 專業會計及稅務服務
- 行政及秘書服務
- 電腦技術支援
- 法律顧問



勤達中心 Midas Plaza

NOT TO SCALE, FOR IDENTIFICATION PURPOSE ONLY

圖中所有數據比例，一概只作參考之用

平面圖

Floor Plan



萬富商務中心
Wealth Creation Business Centre
香港九龍新蒲崗大有街1號勤達中心20樓1-5室
San Po Kong, Kowloon, Hong Kong.
Tel : 852 - 3966 2688
Fax: 852 - 3966 2666
www.pswcd.com.hk

服務時間

星期一至五 早上九時正至下午六時正
星期六 早上九時正至下午一時正
星期日及公眾假期休息

收費

服務式辦公室客戶：(大) \$120 / 小時 (小) \$60 / 小時
虛擬辦公室客戶：(大) \$150 / 小時 (小) \$80 / 小時
其他客戶：(大) \$200 / 小時 (小) \$100 / 小時



勤達中心 Midas Plaza

NOT TO SCALE, FOR IDENTIFICATION PURPOSE ONLY

圖中所有數據比例，一概只作參考之用

平面圖

Floor Plan

Wealth Creation Business Centre

房間面積明細及許可証收費表 / Schedule of room size, Licence fee setting details

Suite No	Gross Area (s.q.f.t.)	1 year Cont. Rate
101 *	77	6,800
102 *	69	6,100
103 *	70	6,200
105	52	3,500
106	52	3,500
107	52	3,500
108	52	3,500
109	52	3,500
110	52	3,500
111	52	3,500
112	52	3,500
113	52	3,500
115	52	3,500
116	57	3,800
117	57	3,800
118	57	3,800
201 *	117	10,200
202	105	6,900
203 *	109	9,600
205 *	107	9,500
206 *	107	9,500
207 *	100	8,800
208 *	97	8,500
209 *	109	9,600
210 *	75	6,600
211 *	75	6,600
212	103	6,800
213	103	6,800
215	103	6,800
216	103	6,800
217	98	6,300
218	98	6,300
301	143	9,500
* City view		

勤達中心 Midas Plaza

NOT TO SCALE, FOR IDENTIFICATION PURPOSE ONLY

圖中所有數據比例，一概只作參考之用

外觀圖

Building Outlook



勤達中心 Midas Plaza

NOT TO SCALE, FOR IDENTIFICATION PURPOSE ONLY

圖中所有數據比例，一概只作參考之用

外觀圖

Building Outlook



勤達中心 Midas Plaza

NOT TO SCALE, FOR IDENTIFICATION PURPOSE ONLY

圖中所有數據比例，一概只作參考之用

外觀圖

Building Outlook



勤達中心 Midas Plaza

NOT TO SCALE, FOR IDENTIFICATION PURPOSE ONLY

圖中所有數據比例，一概只作參考之用

外觀圖

Building Outlook



勤達中心 Midas Plaza

NOT TO SCALE, FOR IDENTIFICATION PURPOSE ONLY

圖中所有數據比例，一概只作參考之用