



# South Asia Commercial Center 南益商業中心

(Kwun Tong Tsun Yip St. No. 64)



# 物業概況:

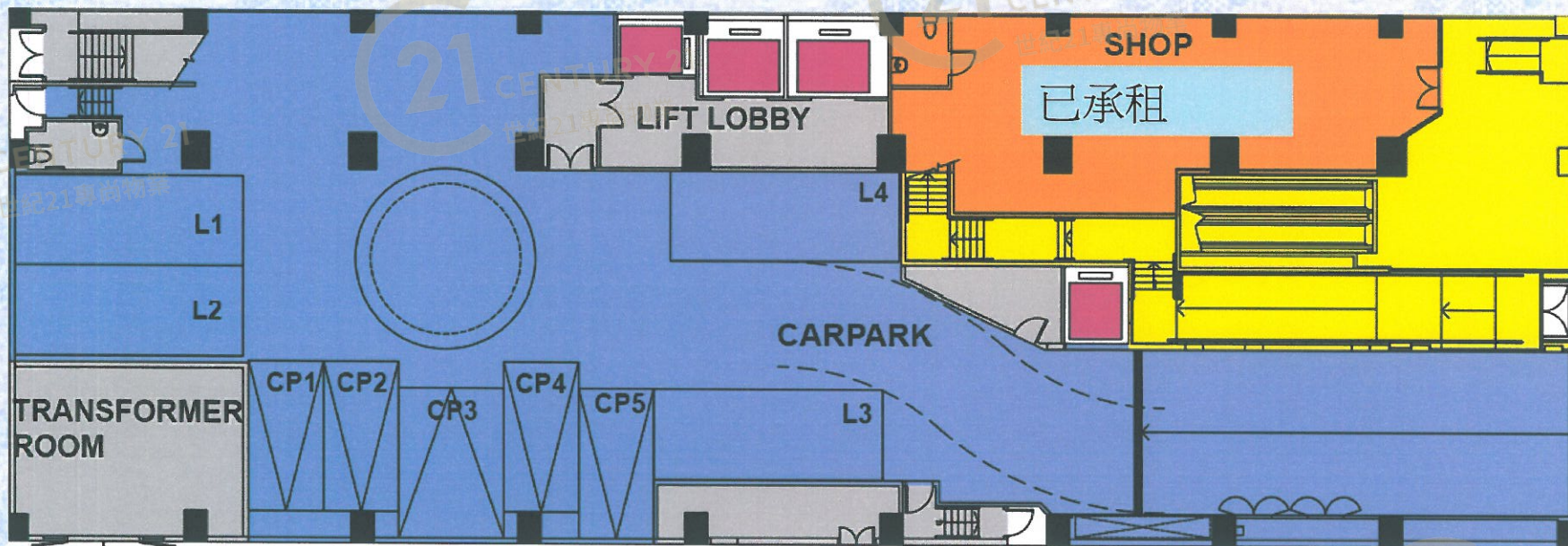


提供:

1) 地下商舖 (地下)	:	1,645	平方尺
2) 商業或餐飲 (1/F)	:	9,484	平方尺
3) 辦公室 (2/F-3/F)	:	20,778	平方尺
4) 餐飲 (4/F)	:	6,525	平方尺
5) 辦公室 (5/F-13/F)	:	64,314	平方尺
6) 車位 (G/F)	:	12	個

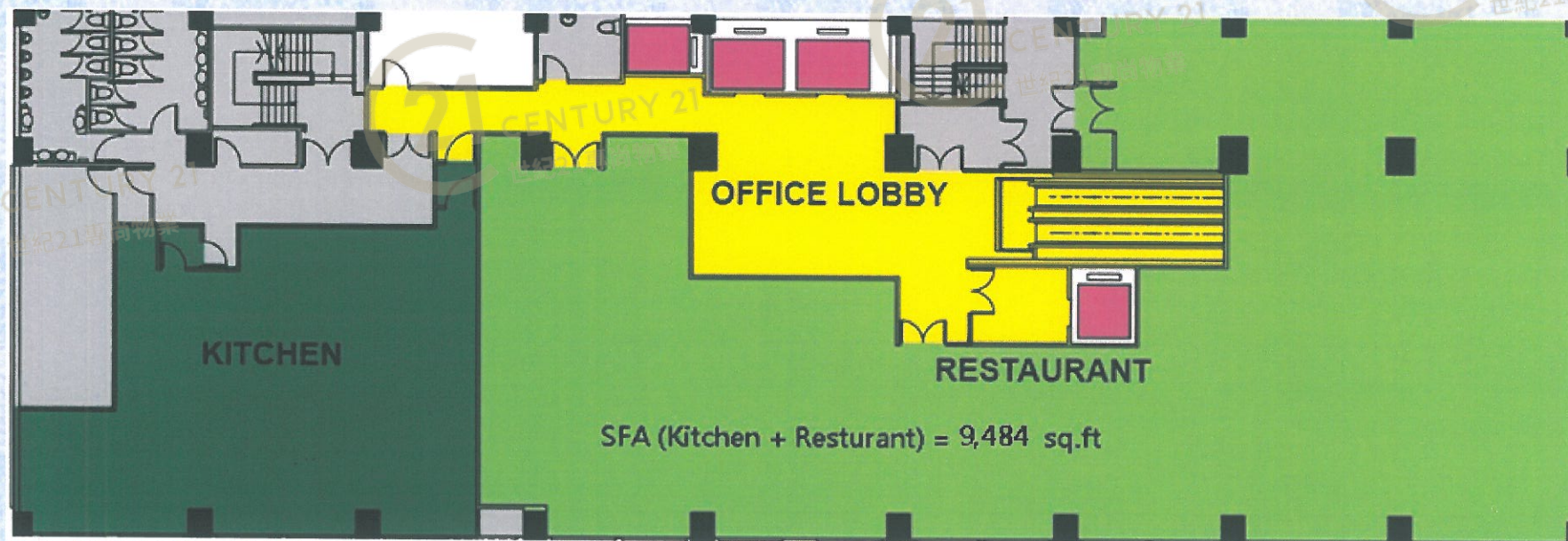
(總面積共: 102,746平方尺)

## Floor Plans – G/F



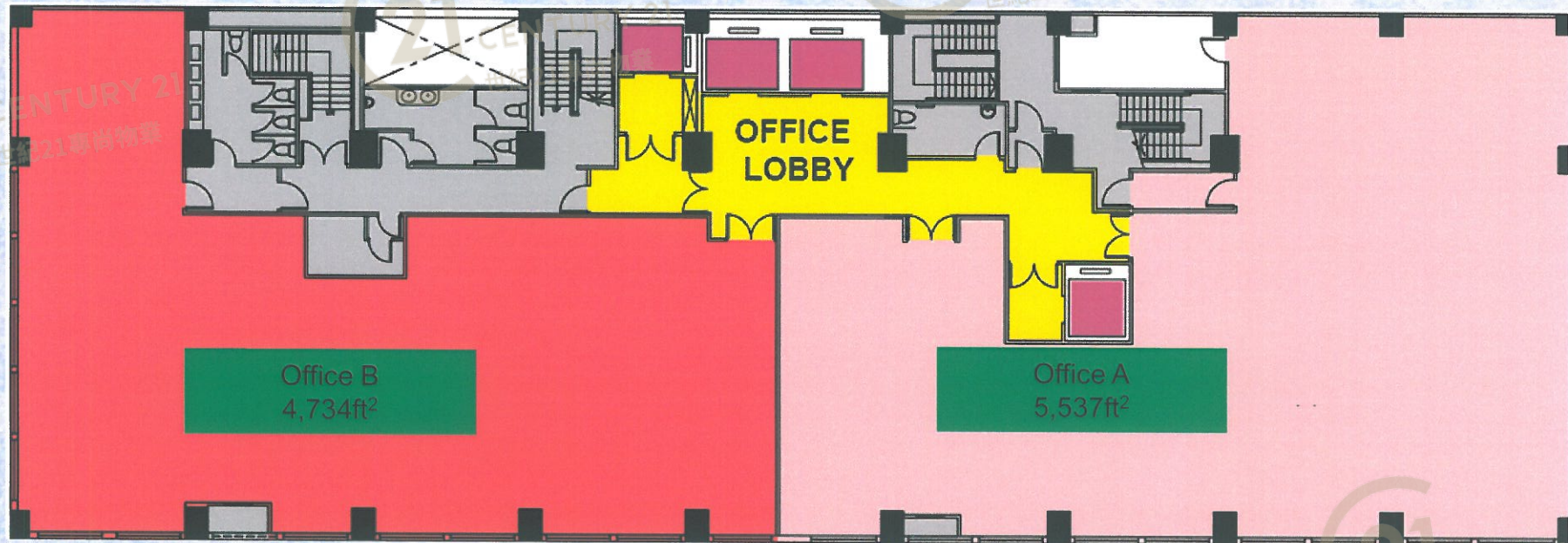
備註: 所有資料以現場實物為準。

## Floor Plans – 1/F



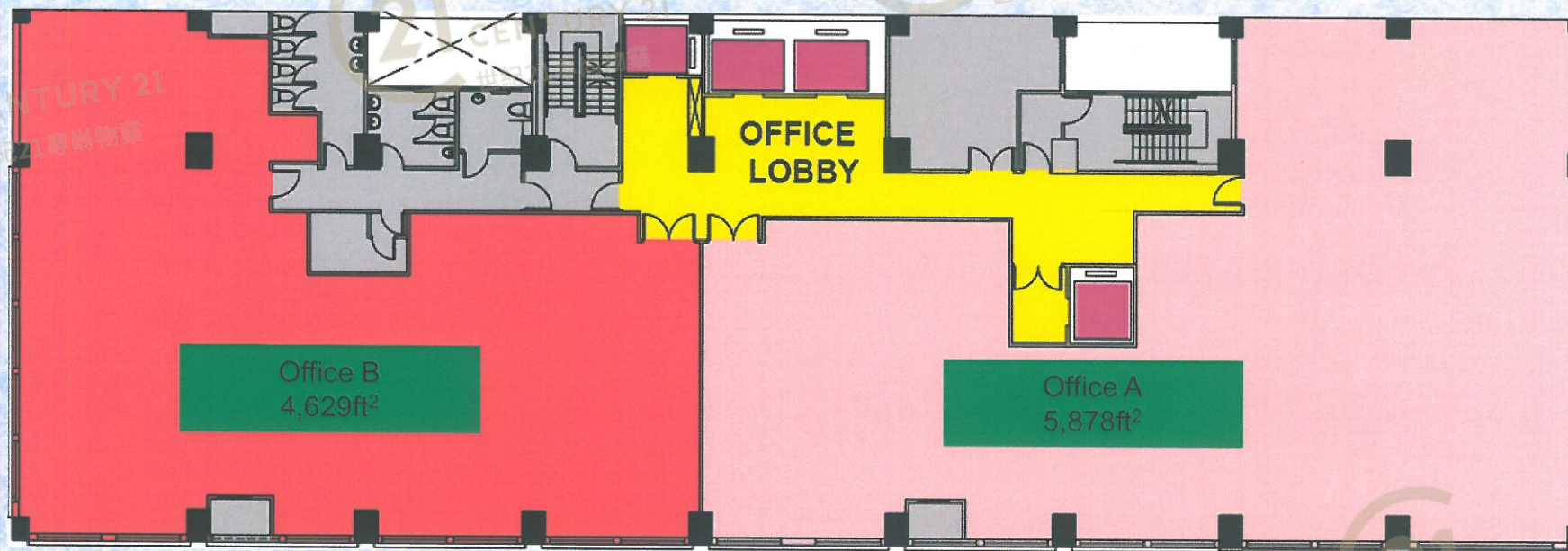
備註：所有資料以現場實物為準。

## Floor Plans – 2/F



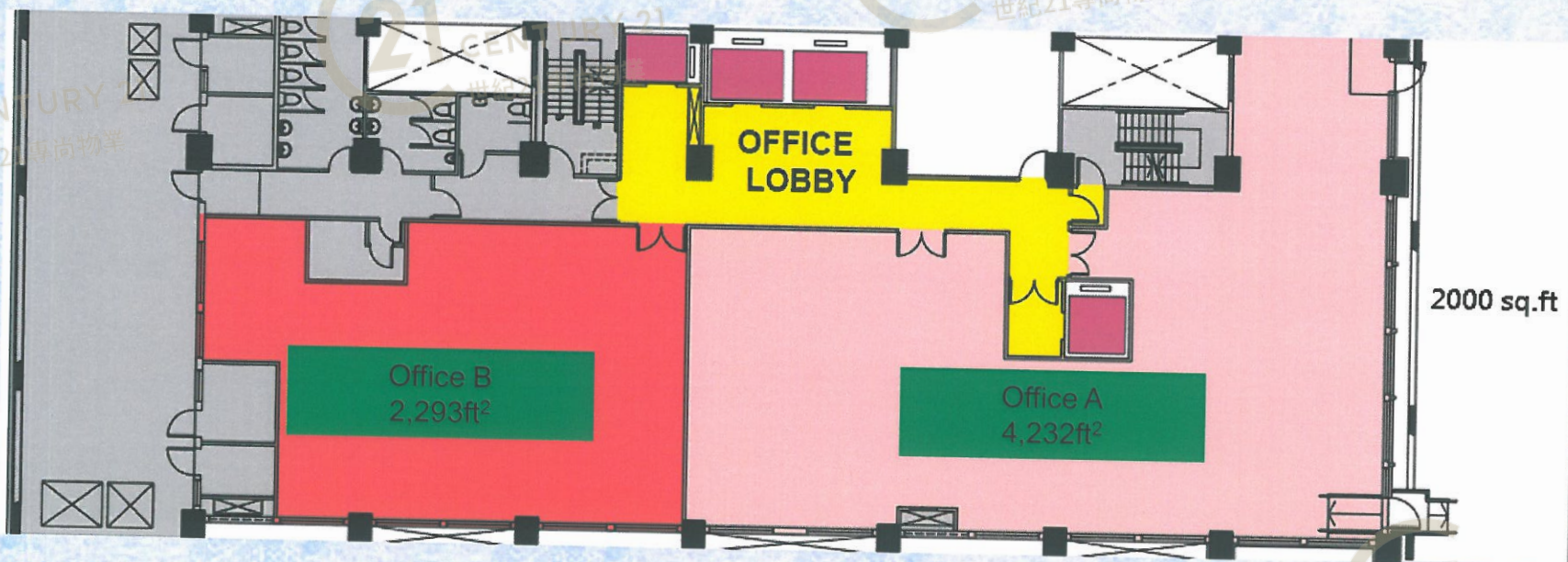
備註：所有資料以現場實物為準。

## Floor Plans – 3/F



備註: 所有資料以現場實物為準。

# Floor Plans – 4/F



備註: 所有資料以現場實物為準。

21 CENTURY 21  
世紀21專尚物業

21 CENTURY 21  
世紀21專尚物業

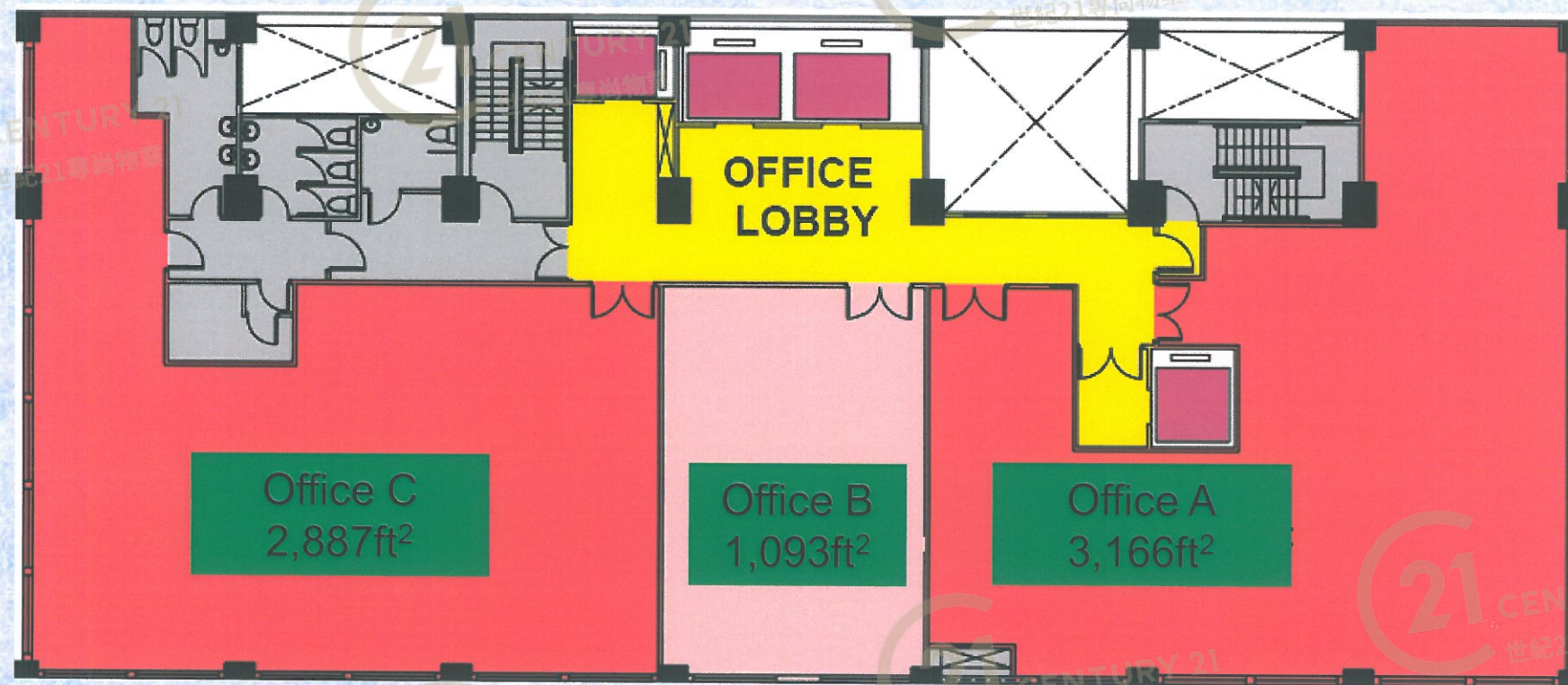
21 CENTURY 21  
世紀21專尚物業

21 CENTURY 21  
世紀21專尚物業

21 CENTURY 21  
世紀21專尚物業

21 CENTURY 21  
世紀21專尚物業

## Floor Plans – 5/F~13/F



備註: 所有資料以現場實物為準。