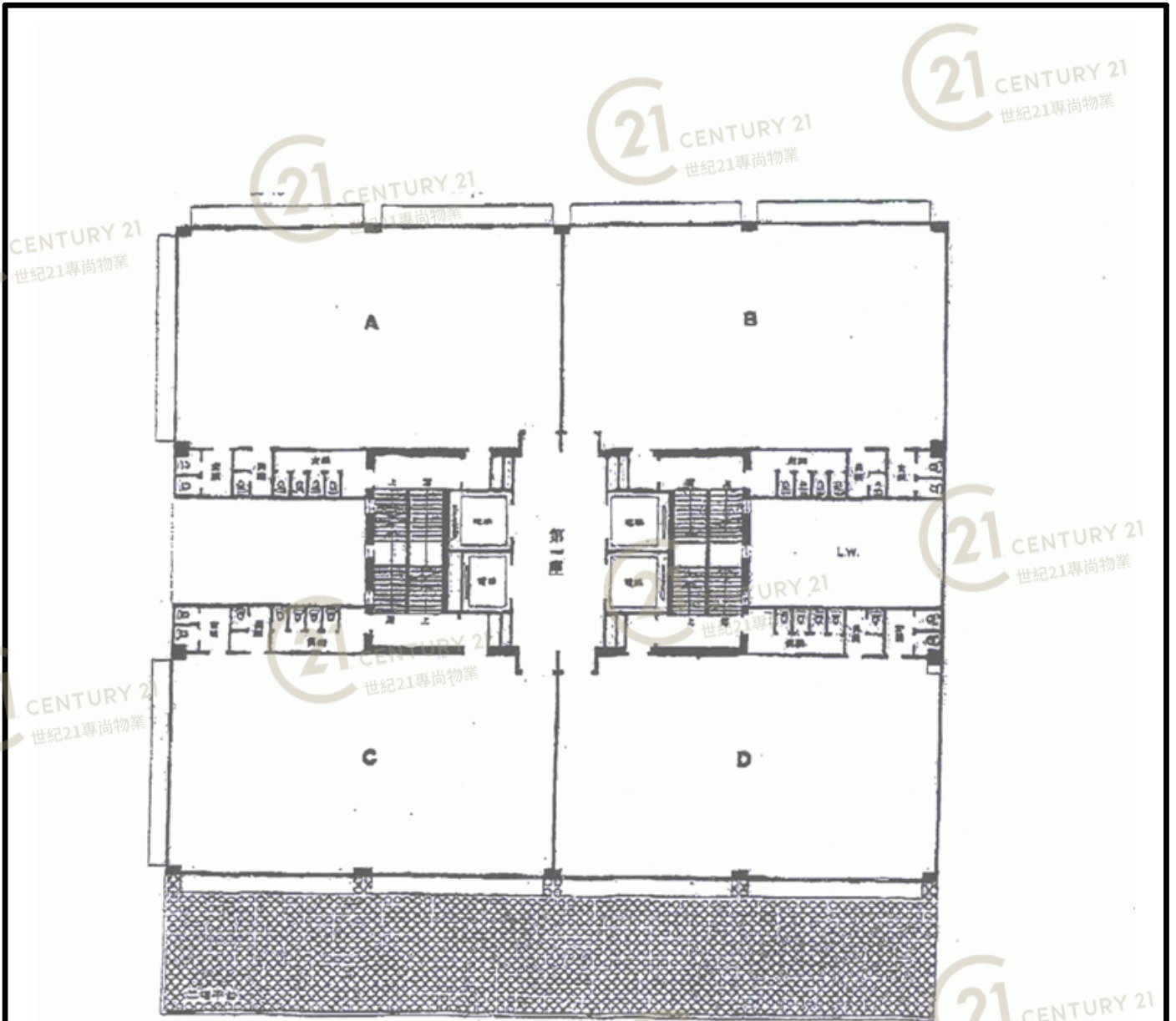


# 平面圖

# Floor Plan



華豐工業大廈(第一座2/F.-15/F.平面圖)

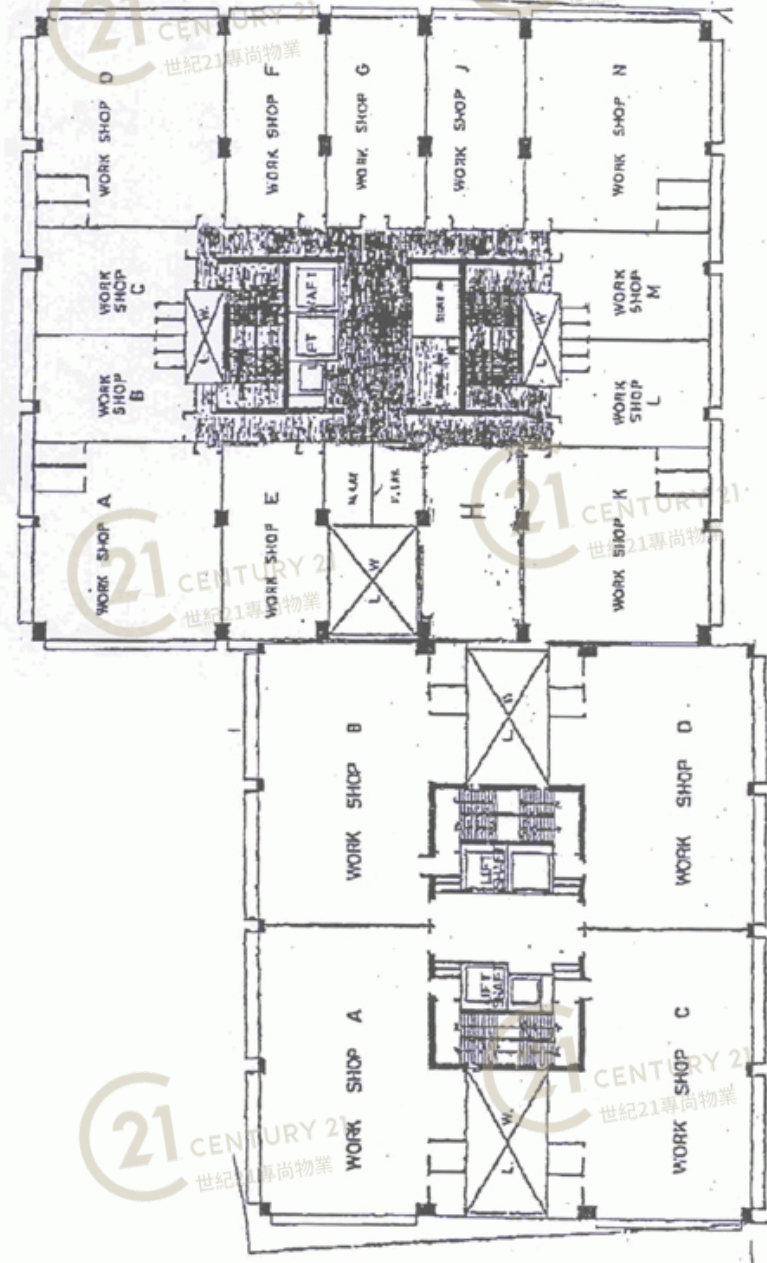
華豐工業中心1期 Wah Fung Industrial Centre Phase 1

NOT TO SCALE, FOR IDENTIFICATION PURPOSE ONLY

圖中所有數據比例，一概只作參考之用

# 平面圖

# Floor Plan



葵福路 9/F-15/F 平面圖

## 華豐工業中心1期 Wah Fung Industrial Centre Phase 1

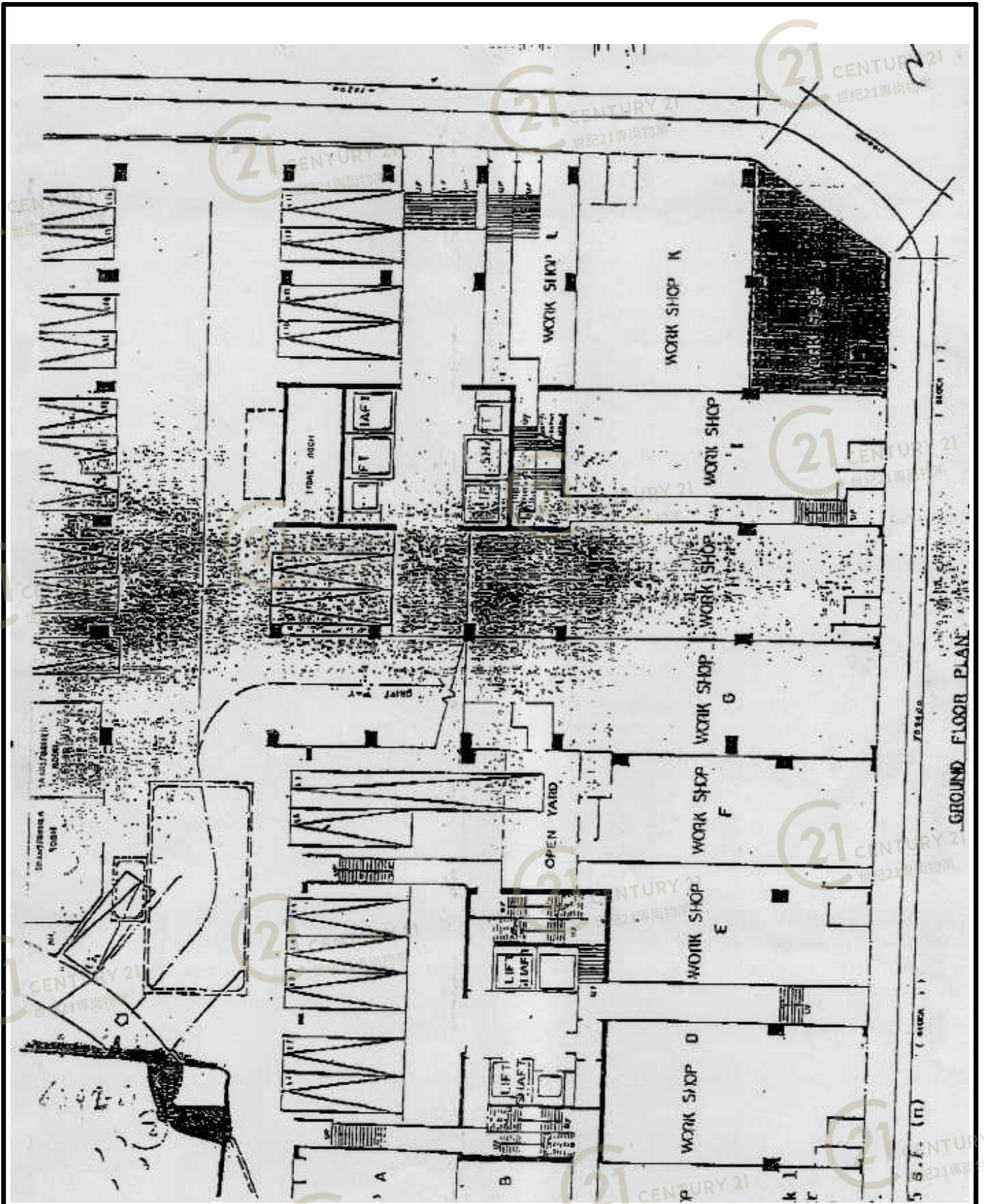
NOT TO SCALE, FOR IDENTIFICATION PURPOSE ONLY

圖中所有數據比例，一概只作參考之用



# 平面圖

# Floor Plan



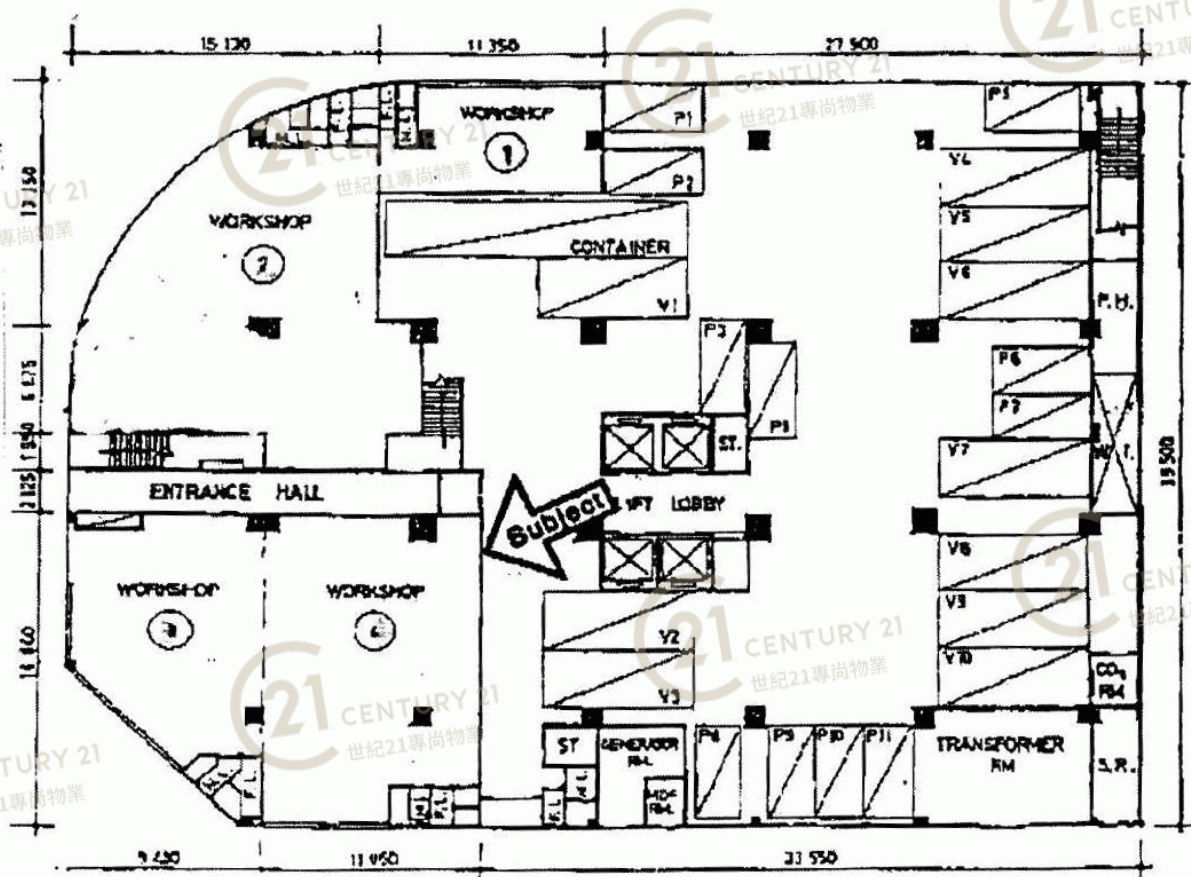
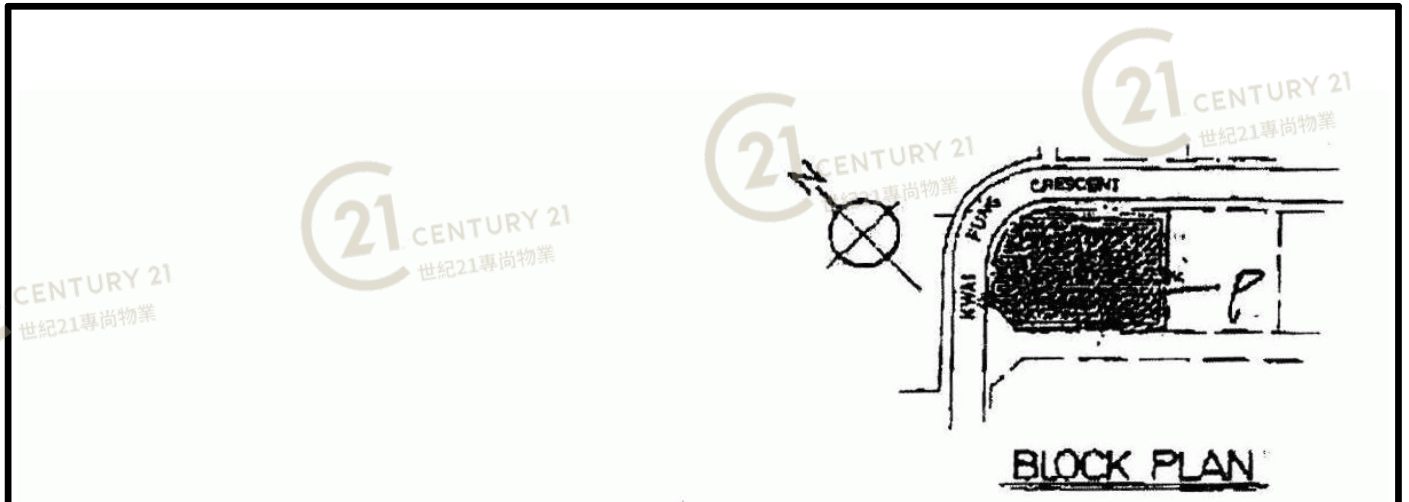
華豐工業中心1期 Wah Fung Industrial Centre Phase 1

NOT TO SCALE, FOR IDENTIFICATION PURPOSE ONLY

圖中所有數據比例，一概只作參考之用

# 平面圖

# Floor Plan



GROUND FLOOR PLAN

## 華豐工業中心1期 Wah Fung Industrial Centre Phase 1

NOT TO SCALE, FOR IDENTIFICATION PURPOSE ONLY  
圖中所有數據比例，一概只作參考之用



**華豐工業中心 - 停車場時租收費表**  
**2011年2月1日生效**

車輛類別	日間 (07:00 - 18:59)		夜間 (19:00 - 06:59)
	首半小時收費	其後每小時收費	每小時收費
私家車 / 輕型貨車 (6.5公噸或以下之車輛)	\$10	\$20	\$10
中型貨車 (5.5公噸以上之貨車)	\$15	\$25	\$15
重型貨車 (24公噸或以上之貨車)	\$20	\$30	\$20
20呎貨櫃車	\$20	\$40	\$30
40呎貨櫃車	\$30	\$60	\$50

\*\*\* 車輛進場時需即時繳付首半小時收費\*\*\*

華豐工業中心1期 Wah Fung Industrial Centre Phase 1

NOT TO SCALE, FOR IDENTIFICATION PURPOSE ONLY

圖中所有數據比例，一概只作參考之用



## 新管理費表 (2013年3月1日生效) 華豐工業中心

第一層

地下車位	A1	B1	C	D	E	F	G	H	I	J	K	L	M	N
新管理費	\$ 431	\$ 299	\$ 481	\$ 483	\$ 456	\$ 456	\$ 456	\$ 456	\$ 456	\$ 456	\$ 456	\$ 456	\$ 456	\$ 456

1至16樓車位

車位	A	B	C	D
1樓	\$ 1,887	\$ 1,887	\$ 1,887	\$ 1,887
2樓	\$ 1,887	\$ 1,887	\$ 1,887	\$ 1,887
3樓	\$ 1,887	\$ 1,887	\$ 1,887	\$ 1,887
4樓	\$ 1,887	\$ 1,887	\$ 1,887	\$ 1,887
5樓	\$ 1,887	\$ 1,887	\$ 1,887	\$ 1,887
6樓	\$ 1,887	\$ 1,887	\$ 1,887	\$ 1,887
7樓	\$ 1,887	\$ 1,887	\$ 1,887	\$ 1,887
8樓	\$ 1,887	\$ 1,887	\$ 1,887	\$ 1,887
9樓	\$ 1,887	\$ 1,887	\$ 1,887	\$ 1,887
10樓	\$ 1,887	\$ 1,887	\$ 1,887	\$ 1,887
11樓	\$ 1,887	\$ 1,887	\$ 1,887	\$ 1,887
12樓	\$ 1,887	\$ 1,887	\$ 1,887	\$ 1,887
13樓	\$ 1,887	\$ 1,887	\$ 1,887	\$ 1,887
14樓	\$ 1,887	\$ 1,887	\$ 1,887	\$ 1,887
15樓	\$ 1,887	\$ 1,887	\$ 1,887	\$ 1,887
16樓	\$ 1,703	\$ 1,718	\$ 1,718	\$ 1,718

第二層

車位	1	2	3	4	5
新管理費	\$ 859	\$ 3,707	\$ 550	\$ 729	\$ 1,469

2至16樓車位

車位	A	B	C	D	E
2樓	\$ 1,217	\$ 629	\$ 629	\$ 1,217	\$ 816
3樓	\$ 1,217	\$ 629	\$ 629	\$ 1,217	\$ 816
4樓	\$ 1,217	\$ 629	\$ 629	\$ 1,217	\$ 816
5樓	\$ 1,217	\$ 629	\$ 629	\$ 1,217	\$ 816
6樓	\$ 1,217	\$ 629	\$ 629	\$ 1,217	\$ 816
7樓	\$ 1,217	\$ 629	\$ 629	\$ 1,217	\$ 816
8樓	\$ 1,217	\$ 629	\$ 629	\$ 1,217	\$ 816
9樓	\$ 1,217	\$ 629	\$ 629	\$ 1,217	\$ 816
10樓	\$ 1,217	\$ 629	\$ 629	\$ 1,217	\$ 816
11樓	\$ 1,217	\$ 629	\$ 629	\$ 1,217	\$ 816
12樓	\$ 1,217	\$ 629	\$ 629	\$ 1,217	\$ 816
13樓	\$ 1,217	\$ 629	\$ 629	\$ 1,217	\$ 816
14樓	\$ 1,217	\$ 629	\$ 629	\$ 1,217	\$ 816
15樓	\$ 1,217	\$ 609	\$ 1,217	\$ 832	\$ 816
16樓	\$ 1,090	\$ 546	\$ 1,090	\$ 832	\$ 816

新管理費

車位	F	G	H	I	J	K	L	M	N
新管理費	\$ 794	\$ 794	\$ 816	\$ 816	\$ 794	\$ 1,217	\$ 629	\$ 629	\$ 1,217
2樓	\$ 794	\$ 794	\$ 816	\$ 816	\$ 794	\$ 1,217	\$ 629	\$ 629	\$ 1,217
3樓	\$ 794	\$ 794	\$ 816	\$ 816	\$ 794	\$ 1,217	\$ 629	\$ 629	\$ 1,217
4樓	\$ 794	\$ 794	\$ 816	\$ 816	\$ 794	\$ 1,217	\$ 629	\$ 629	\$ 1,217
5樓	\$ 794	\$ 794	\$ 816	\$ 816	\$ 794	\$ 1,217	\$ 629	\$ 629	\$ 1,217
6樓	\$ 794	\$ 794	\$ 816	\$ 816	\$ 794	\$ 1,217	\$ 629	\$ 629	\$ 1,217
7樓	\$ 794	\$ 794	\$ 816	\$ 816	\$ 794	\$ 1,217	\$ 629	\$ 629	\$ 1,217
8樓	\$ 794	\$ 794	\$ 816	\$ 816	\$ 794	\$ 1,217	\$ 629	\$ 629	\$ 1,217
9樓	\$ 794	\$ 794	\$ 816	\$ 816	\$ 794	\$ 1,217	\$ 629	\$ 629	\$ 1,217
10樓	\$ 794	\$ 794	\$ 816	\$ 816	\$ 794	\$ 1,217	\$ 629	\$ 629	\$ 1,217
11樓	\$ 794	\$ 794	\$ 816	\$ 816	\$ 794	\$ 1,217	\$ 629	\$ 629	\$ 1,217
12樓	\$ 794	\$ 794	\$ 816	\$ 816	\$ 794	\$ 1,217	\$ 629	\$ 629	\$ 1,217
13樓	\$ 794	\$ 794	\$ 816	\$ 816	\$ 794	\$ 1,217	\$ 629	\$ 629	\$ 1,217
14樓	\$ 794	\$ 794	\$ 816	\$ 816	\$ 794	\$ 1,217	\$ 629	\$ 629	\$ 1,217
15樓	\$ 878	\$ 810	\$ 794	\$ 794	\$ 1,090	\$ 546	\$ 1,090	\$ 629	\$ 1,217
16樓	\$ 878	\$ 810	\$ 794	\$ 794	\$ 1,090	\$ 546	\$ 1,090	\$ 629	\$ 1,217

## 華豐工業中心1期 Wah Fung Industrial Centre Phase 1

NOT TO SCALE, FOR IDENTIFICATION PURPOSE ONLY

圖中所有數據比例，一概只作參考之用



# 外觀圖

# Building Outlook



華豐工業中心1期 Wah Fung Industrial Centre Phase 1

NOT TO SCALE, FOR IDENTIFICATION PURPOSE ONLY

圖中所有數據比例，一概只作參考之用



# 外觀圖

# Building Outlook



華豐工業中心1期 Wah Fung Industrial Centre Phase 1

**NOT TO SCALE, FOR IDENTIFICATION PURPOSE ONLY**

圖中所有數據比例，一概只作參考之用



# 外觀圖

# Building Outlook



華豐工業中心1期 Wah Fung Industrial Centre Phase 1

NOT TO SCALE, FOR IDENTIFICATION PURPOSE ONLY

圖中所有數據比例，一概只作參考之用



# 外觀圖

# Building Outlook



華豐工業中心1期 Wah Fung Industrial Centre Phase 1

NOT TO SCALE, FOR IDENTIFICATION PURPOSE ONLY

圖中所有數據比例，一概只作參考之用



# 外觀圖

# Building Outlook



華豐工業中心1期 Wah Fung Industrial Centre Phase 1

NOT TO SCALE, FOR IDENTIFICATION PURPOSE ONLY

圖中所有數據比例，一概只作參考之用



# 外觀圖

# Building Outlook



華豐工業中心1期 Wah Fung Industrial Centre Phase 1

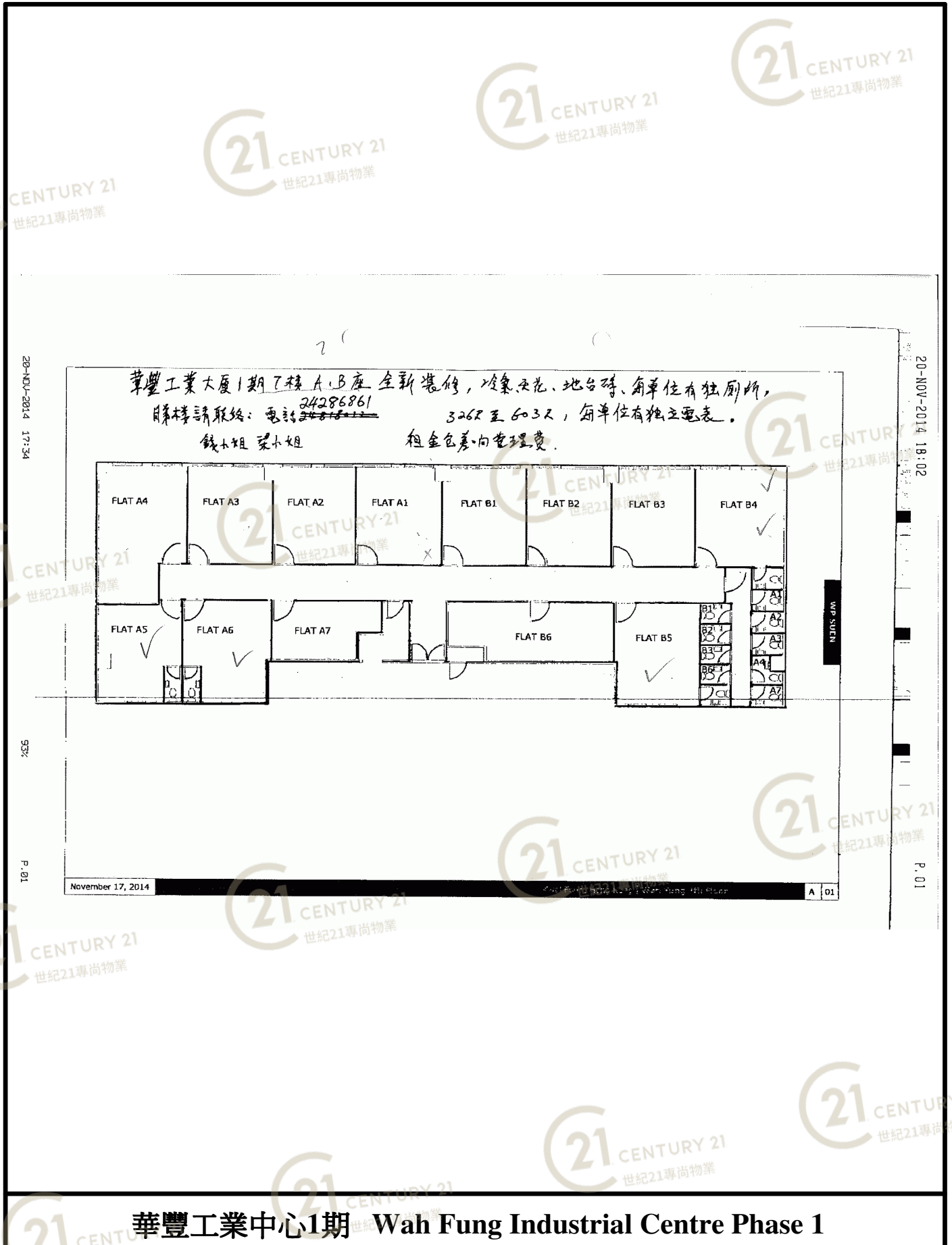
NOT TO SCALE, FOR IDENTIFICATION PURPOSE ONLY

圖中所有數據比例，一概只作參考之用



# 平面圖

# Floor Plan



華豐工業中心1期 Wah Fung Industrial Centre Phase 1

NOT TO SCALE, FOR IDENTIFICATION PURPOSE ONLY

圖中所有數據比例，一概只作參考之用