

平面圖

Floor Plan

第二座
Block 2

金豪工業大廈 The Kin Ho Industrial Building
十七樓平面圖
17th Floor Plan



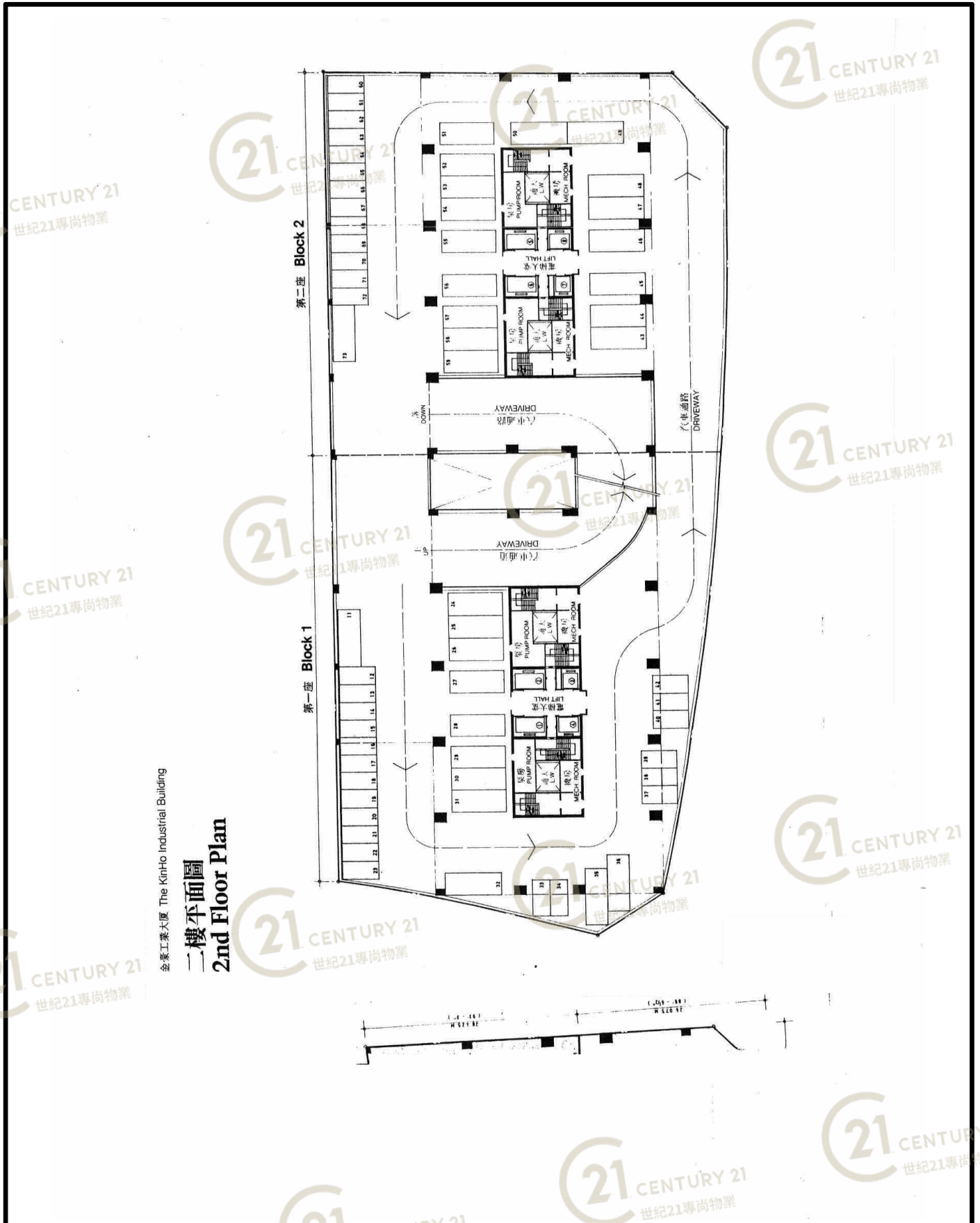
金豪工業大廈2期 Kin Ho Industrial Building Block 2

NOT TO SCALE, FOR IDENTIFICATION PURPOSE ONLY

圖中所有數據比例，一概只作參考之用

平面圖

Floor Plan



金豪工業大廈 The Kin Ho Industrial Building

二樓平面圖 2nd Floor Plan

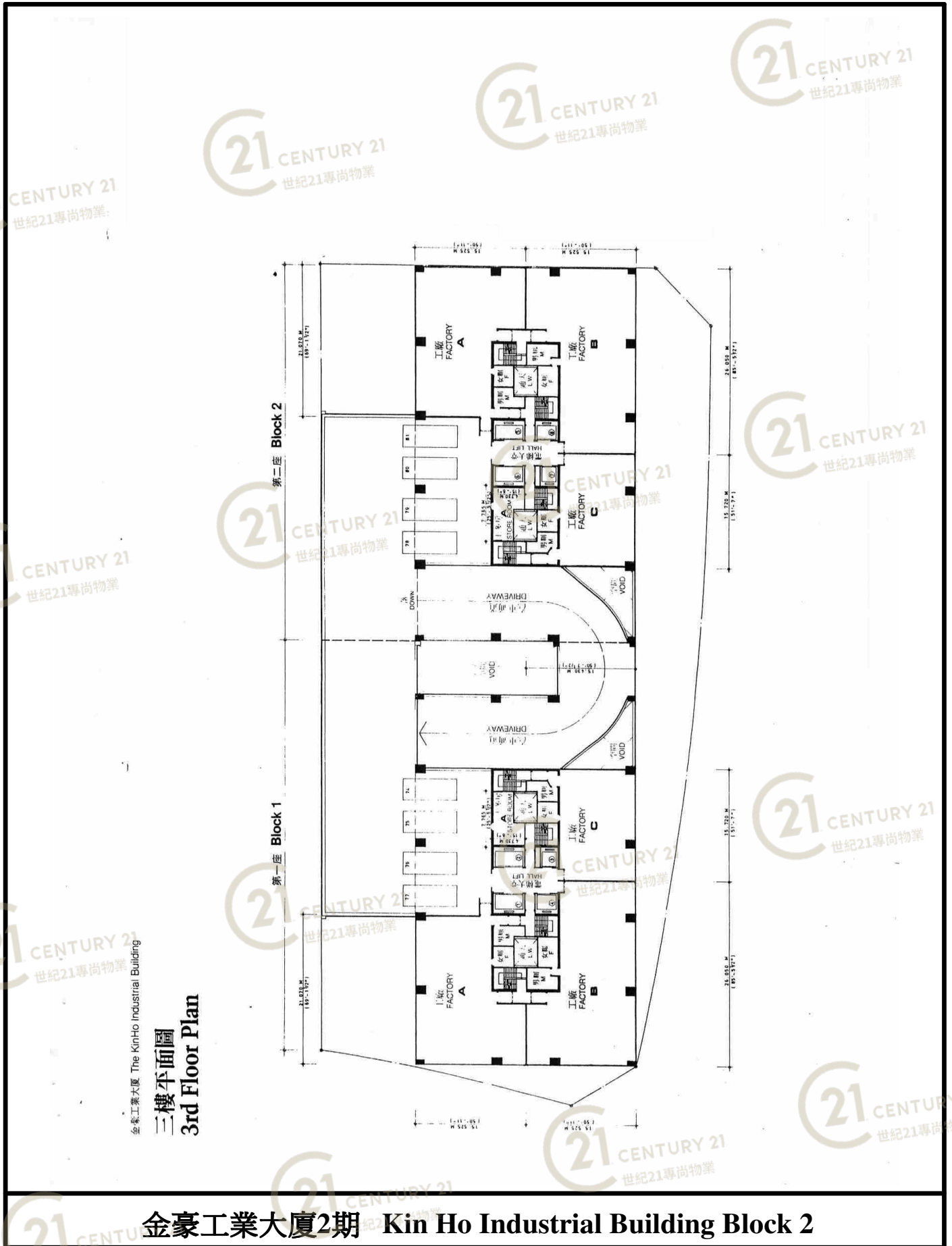
金豪工業大廈2期 Kin Ho Industrial Building Block 2

NOT TO SCALE, FOR IDENTIFICATION PURPOSE ONLY

圖中所有數據比例，一概只作參考之用

平面圖

Floor Plan



金豪工業大廈2期 Kin Ho Industrial Building Block 2

NOT TO SCALE, FOR IDENTIFICATION PURPOSE ONLY

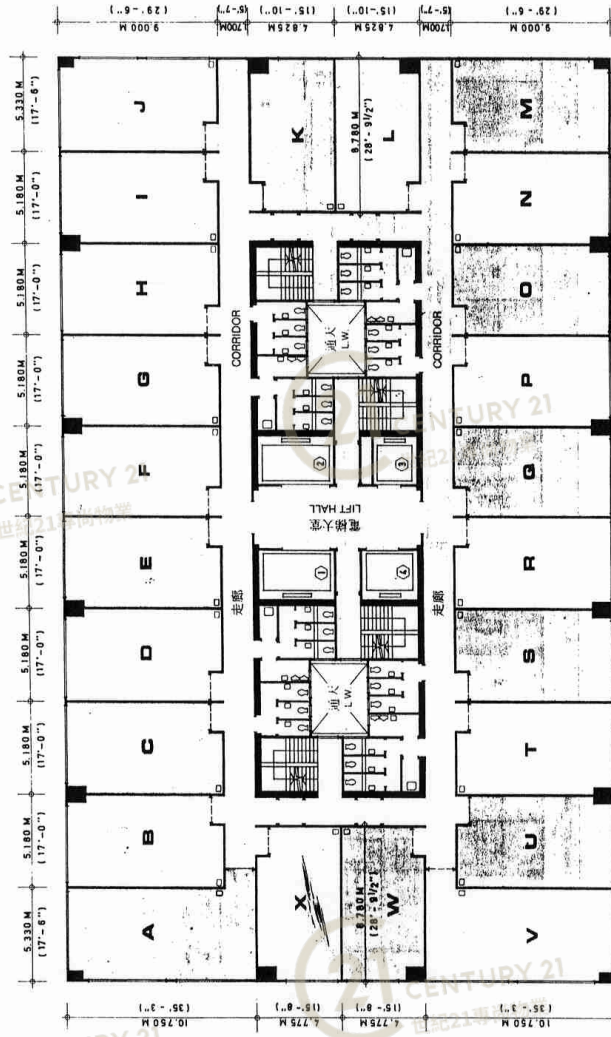
圖中所有數據比例，一概只作參考之用

平面圖

Floor Plan

第二座
Block 2

金豪工業大廈 The KinHo Industrial Building
五樓至十六樓平面圖
5th — 16th Floor Plan



金豪工業大廈2期 Kin Ho Industrial Building Block 2

NOT TO SCALE, FOR IDENTIFICATION PURPOSE ONLY
圖中所有數據比例，一概只作參考之用

平面圖

Floor Plan

COMPARATIVE ANALYSIS ON BUILDINGS IN SIMILAR LOCATION

Name of Building	Kin Ho Industrial Bldg. (Block 1)	Kin Ho Industrial Bldg. (Block 2)
Location	No. 70, Station S.T. (S.T.F.L. 65, 66)	No. 70, Station S.T. (S.T.F.L. 65, 66)
Date of latest sale	October 2, 1983 (Vol. 2 No. 305)	March 26, 1983 (Vol. 4 No. 063)
Gross Area (sq. ft.)	237,540 (11,780)*	237,540 (11,780)*
Usable Area (sq. ft.)	154,401 (11,780)*	155,378 (11,780)*
Total List Price (HK\$)	\$86,365,600 (75,767,680)**	\$47,386,000
Average Price per sq. ft. (HK\$)	\$401 (321)**	\$301
Highest/Lowest Price per sq. ft. (HK\$)	\$524 (248)**	\$217/\$250
Size of Unit (sq. ft.)	660 to 920	640 to 820
	* Roof and Flat Roof ** Less 20%	* Roof and Flat Roof

特惠分期付款辦法：

- 首期一成(10%)於簽訂後七天內付清。(即可入伙)
- 首期一成(20%)於簽署臨時成交書日起計六十天內分期兩期平均清付。
- 首期一成(70%)於簽署臨時成交書日起計九十天內付清。

第二座電巴費

單位	A 2V	B 2+1M+U	K, L, W 2X
四樓半(1座)	3,300	2,700	2,430
九樓半(1座)	3,300	3,000	2,730
十三樓半(1座)	4,300	3,300	3,030
11樓	5,000	3,900	-


Pallbury Estate Agents Limited
 百利保地產代理有限公司
 香港中環皇后大道中100號1001室
 電話：5-433867, 5-428888, 5-421231
 傳真：5-433867, 5-428888, 5-421231

金豪工業大廈2期 Kin Ho Industrial Building Block 2

NOT TO SCALE, FOR IDENTIFICATION PURPOSE ONLY

圖中所有數據比例，一概只作參考之用

VOLUME 4 NUMBER 065 APRIL 8, 1983

financial chronicle

1
2
3
4
5
6
7

* KIN HO INDUSTRIAL BUILDING (BLOCK 2)
FO TAN, SHATIN, N.T. (SHATIN TOWN LOT 65, 66)
新界沙田火炭第65-66地段

金豪工業大廈 第二座

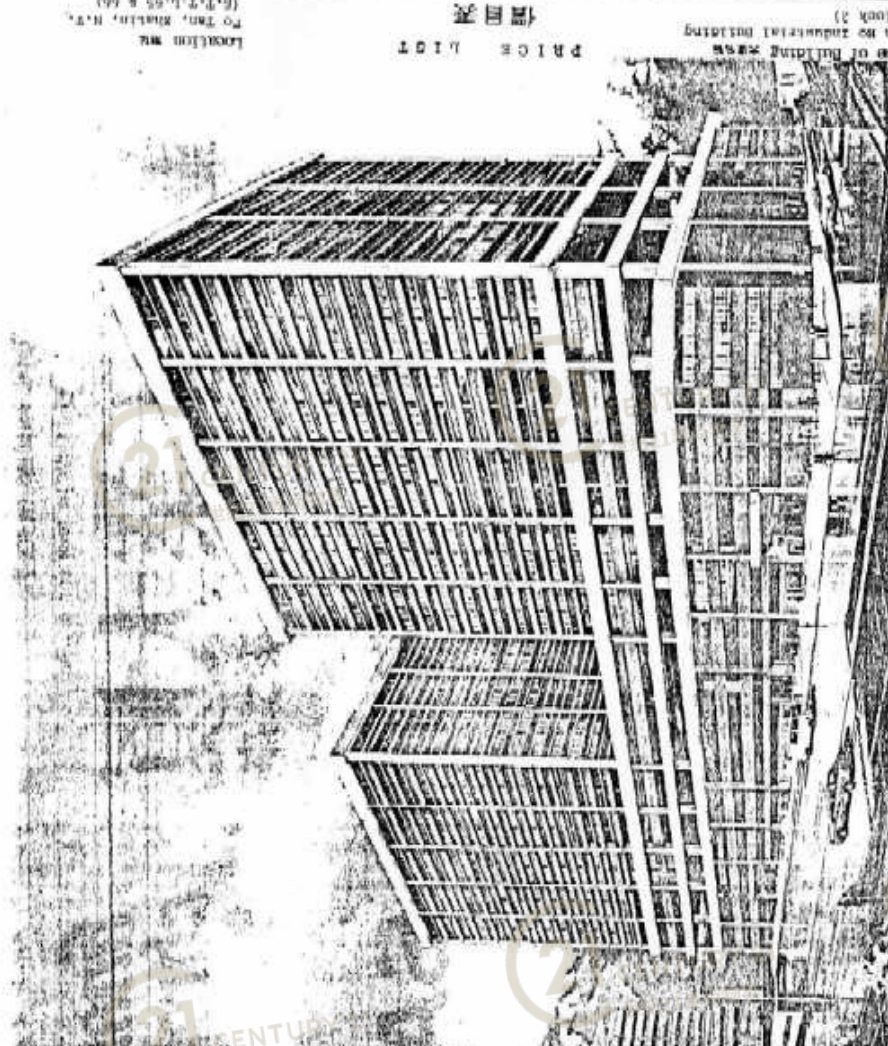
PROPERTY SALES ANALYSIS
A REFERENCE FOR PROPERTY INVESTMENT

Investor Publication Limited 1819, Cornsraught Road West
Uwa Building 6B Hong Kong 5-61252 5-49328 5-481880

金豪工業大廈2期 Kin Ho Industrial Building Block 2

NOT TO SCALE, FOR IDENTIFICATION PURPOSE ONLY
圖中所有數據比例，一概只作參考之用

Block 2	107-111	187,700	208	138,800	197	148,700	205	125,200	196
Block 2	107-111	190,000	207	140,200	195	150,500	203	126,800	198
Block 2	107-111	193,300	209	143,300	202	152,300	209	128,100	201
Block 2	107-111	194,000	208	143,800	204	154,100	207	129,100	202
Block 2	107-111	194,000	209	144,000	205	154,300	208	129,300	203
Block 2	107-111	194,000	210	144,200	206	154,500	209	129,500	204
Block 2	107-111	194,000	211	144,400	207	154,700	210	129,700	205
Block 2	107-111	194,000	212	144,600	208	154,900	211	129,900	206
Block 2	107-111	194,000	213	144,800	209	155,100	212	130,100	207
Block 2	107-111	194,000	214	145,000	210	155,300	213	130,300	208
Block 2	107-111	194,000	215	145,200	211	155,500	214	130,500	209
Block 2	107-111	194,000	216	145,400	212	155,700	215	130,700	210
Block 2	107-111	194,000	217	145,600	213	155,900	216	130,900	211
Block 2	107-111	194,000	218	145,800	214	156,100	217	131,100	212
Block 2	107-111	194,000	219	146,000	215	156,300	218	131,300	213
Block 2	107-111	194,000	220	146,200	216	156,500	219	131,500	214
Block 2	107-111	194,000	221	146,400	217	156,700	220	131,700	215
Block 2	107-111	194,000	222	146,600	218	156,900	221	131,900	216
Block 2	107-111	194,000	223	146,800	219	157,100	222	132,100	217
Block 2	107-111	194,000	224	147,000	220	157,300	223	132,300	218
Block 2	107-111	194,000	225	147,200	221	157,500	224	132,500	219
Block 2	107-111	194,000	226	147,400	222	157,700	225	132,700	220
Block 2	107-111	194,000	227	147,600	223	157,900	226	132,900	221
Block 2	107-111	194,000	228	147,800	224	158,100	227	133,100	222
Block 2	107-111	194,000	229	148,000	225	158,300	228	133,300	223
Block 2	107-111	194,000	230	148,200	226	158,500	229	133,500	224
Block 2	107-111	194,000	231	148,400	227	158,700	230	133,700	225
Block 2	107-111	194,000	232	148,600	228	158,900	231	133,900	226
Block 2	107-111	194,000	233	148,800	229	159,100	232	134,100	227
Block 2	107-111	194,000	234	149,000	230	159,300	233	134,300	228
Block 2	107-111	194,000	235	149,200	231	159,500	234	134,500	229
Block 2	107-111	194,000	236	149,400	232	159,700	235	134,700	230
Block 2	107-111	194,000	237	149,600	233	159,900	236	134,900	231
Block 2	107-111	194,000	238	149,800	234	160,100	237	135,100	232
Block 2	107-111	194,000	239	150,000	235	160,300	238	135,300	233
Block 2	107-111	194,000	240	150,200	236	160,500	239	135,500	234
Block 2	107-111	194,000	241	150,400	237	160,700	240	135,700	235
Block 2	107-111	194,000	242	150,600	238	160,900	241	135,900	236
Block 2	107-111	194,000	243	150,800	239	161,100	242	136,100	237
Block 2	107-111	194,000	244	151,000	240	161,300	243	136,300	238
Block 2	107-111	194,000	245	151,200	241	161,500	244	136,500	239
Block 2	107-111	194,000	246	151,400	242	161,700	245	136,700	240
Block 2	107-111	194,000	247	151,600	243	161,900	246	136,900	241
Block 2	107-111	194,000	248	151,800	244	162,100	247	137,100	242
Block 2	107-111	194,000	249	152,000	245	162,300	248	137,300	243
Block 2	107-111	194,000	250	152,200	246	162,500	249	137,500	244
Block 2	107-111	194,000	251	152,400	247	162,700	250	137,700	245
Block 2	107-111	194,000	252	152,600	248	162,900	251	137,900	246
Block 2	107-111	194,000	253	152,800	249	163,100	252	138,100	247
Block 2	107-111	194,000	254	153,000	250	163,300	253	138,300	248
Block 2	107-111	194,000	255	153,200	251	163,500	254	138,500	249
Block 2	107-111	194,000	256	153,400	252	163,700	255	138,700	250
Block 2	107-111	194,000	257	153,600	253	163,900	256	138,900	251
Block 2	107-111	194,000	258	153,800	254	164,100	257	139,100	252
Block 2	107-111	194,000	259	154,000	255	164,300	258	139,300	253
Block 2	107-111	194,000	260	154,200	256	164,500	259	139,500	254
Block 2	107-111	194,000	261	154,400	257	164,700	260	139,700	255
Block 2	107-111	194,000	262	154,600	258	164,900	261	139,900	256
Block 2	107-111	194,000	263	154,800	259	165,100	262	140,100	257
Block 2	107-111	194,000	264	155,000	260	165,300	263	140,300	258
Block 2	107-111	194,000	265	155,200	261	165,500	264	140,500	259
Block 2	107-111	194,000	266	155,400	262	165,700	265	140,700	260
Block 2	107-111	194,000	267	155,600	263	165,900	266	140,900	261
Block 2	107-111	194,000	268	155,800	264	166,100	267	141,100	262
Block 2	107-111	194,000	269	156,000	265	166,300	268	141,300	263
Block 2	107-111	194,000	270	156,200	266	166,500	269	141,500	264
Block 2	107-111	194,000	271	156,400	267	166,700	270	141,700	265
Block 2	107-111	194,000	272	156,600	268	166,900	271	141,900	266
Block 2	107-111	194,000	273	156,800	269	167,100	272	142,100	267
Block 2	107-111	194,000	274	157,000	270	167,300	273	142,300	268
Block 2	107-111	194,000	275	157,200	271	167,500	274	142,500	269
Block 2	107-111	194,000	276	157,400	272	167,700	275	142,700	270
Block 2	107-111	194,000	277	157,600	273	167,900	276	142,900	271
Block 2	107-111	194,000	278	157,800	274	168,100	277	143,100	272
Block 2	107-111	194,000	279	158,000	275	168,300	278	143,300	273
Block 2	107-111	194,000	280	158,200	276	168,500	279	143,500	274
Block 2	107-111	194,000	281	158,400	277	168,700	280	143,700	275
Block 2	107-111	194,000	282	158,600	278	168,900	281	143,900	276
Block 2	107-111	194,000	283	158,800	279	169,100	282	144,100	277
Block 2	107-111	194,000	284	159,000	280	169,300	283	144,300	278
Block 2	107-111	194,000	285	159,200	281	169,500	284	144,500	279
Block 2	107-111	194,000	286	159,400	282	169,700	285	144,700	280
Block 2	107-111	194,000	287	159,600	283	169,900	286	144,900	281
Block 2	107-111	194,000	288	159,800	284	170,100	287	145,100	282
Block 2	107-111	194,000	289	160,000	285	170,300	288	145,300	283
Block 2	107-111	194,000	290	160,200	286	170,500	289	145,500	284
Block 2	107-111	194,000	291	160,400	287	170,700	290	145,700	285
Block 2	107-111	194,000	292	160,600	288	170,900	291	145,900	286
Block 2	107-111	194,000	293	160,800	289	171,100	292	146,100	287
Block 2	107-111	194,000	294	161,000	290	171,300	293	146,300	288
Block 2	107-111	194,000	295	161,200	291	171,500	294	146,500	289
Block 2	107-111	194,000	296	161,400	292	171,700	295	146,700	290
Block 2	107-111	194,000	297	161,600	293	171,900	296	146,900	291
Block 2	107-111	194,000	298	161,800	294	172,100	297	147,100	292
Block 2	107-111	194,000	299	162,000	295	172,300	298	147,300	293
Block 2	107-111	194,000	300	162,200	296	172,500	299	147,500	294



沙田·金豪工業大廈
 沙田·金豪工業大廈第二期，位於沙田新鎮，交通便利，環境優美。該項目由金豪地產發展，建築師為金豪建築師事務所。該項目包括多幢工業大廈，總面積約為1,000,000平方呎。該項目預計於2023年完工。該項目將為沙田地區提供更多的工業及商業發展空間。該項目亦將為沙田地區提供更多的就業機會。該項目亦將為沙田地區提供更多的稅收收入。該項目亦將為沙田地區提供更多的社會福利。該項目亦將為沙田地區提供更多的社會服務。該項目亦將為沙田地區提供更多的社會保障。該項目亦將為沙田地區提供更多的社會安寧。該項目亦將為沙田地區提供更多的社會和諧。該項目亦將為沙田地區提供更多的社會進步。該項目亦將為沙田地區提供更多的社會繁榮。該項目亦將為沙田地區提供更多的社會昌盛。該項目亦將為沙田地區提供更多的社會幸福。該項目亦將為沙田地區提供更多的社會美好。該項目亦將為沙田地區提供更多的社會希望。該項目亦將為沙田地區提供更多的社會未來。該項目亦將為沙田地區提供更多的社會夢想。該項目亦將為沙田地區提供更多的社會理想。該項目亦將為沙田地區提供更多的社會追求。該項目亦將為沙田地區提供更多的社會奮鬥。該項目亦將為沙田地區提供更多的社會努力。該項目亦將為沙田地區提供更多的社會犧牲。該項目亦將為沙田地區提供更多的社會奉獻。該項目亦將為沙田地區提供更多的社會責任。該項目亦將為沙田地區提供更多的社會義務。該項目亦將為沙田地區提供更多的社會權利。該項目亦將為沙田地區提供更多的社會自由。該項目亦將為沙田地區提供更多的社會平等。該項目亦將為沙田地區提供更多的社會正義。該項目亦將為沙田地區提供更多的社會公平。該項目亦將為沙田地區提供更多的社會誠信。該項目亦將為沙田地區提供更多的社會禮貌。該項目亦將為沙田地區提供更多的社會公德。該項目亦將為沙田地區提供更多的社會文明。該項目亦將為沙田地區提供更多的社會進步。該項目亦將為沙田地區提供更多的社會繁榮。該項目亦將為沙田地區提供更多的社會昌盛。該項目亦將為沙田地區提供更多的社會幸福。該項目亦將為沙田地區提供更多的社會美好。該項目亦將為沙田地區提供更多的社會希望。該項目亦將為沙田地區提供更多的社會未來。該項目亦將為沙田地區提供更多的社會夢想。該項目亦將為沙田地區提供更多的社會理想。該項目亦將為沙田地區提供更多的社會追求。該項目亦將為沙田地區提供更多的社會奮鬥。該項目亦將為沙田地區提供更多的社會努力。該項目亦將為沙田地區提供更多的社會犧牲。該項目亦將為沙田地區提供更多的社會奉獻。該項目亦將為沙田地區提供更多的社會責任。該項目亦將為沙田地區提供更多的社會義務。該項目亦將為沙田地區提供更多的社會權利。該項目亦將為沙田地區提供更多的社會自由。該項目亦將為沙田地區提供更多的社會平等。該項目亦將為沙田地區提供更多的社會正義。該項目亦將為沙田地區提供更多的社會公平。該項目亦將為沙田地區提供更多的社會誠信。該項目亦將為沙田地區提供更多的社會禮貌。該項目亦將為沙田地區提供更多的社會公德。該項目亦將為沙田地區提供更多的社會文明。該項目亦將為沙田地區提供更多的社會進步。該項目亦將為沙田地區提供更多的社會繁榮。該項目亦將為沙田地區提供更多的社會昌盛。該項目亦將為沙田地區提供更多的社會幸福。該項目亦將為沙田地區提供更多的社會美好。該項目亦將為沙田地區提供更多的社會希望。該項目亦將為沙田地區提供更多的社會未來。該項目亦將為沙田地區提供更多的社會夢想。該項目亦將為沙田地區提供更多的社會理想。該項目亦將為沙田地區提供更多的社會追求。該項目亦將為沙田地區提供更多的社會

平面圖

Floor Plan



GENERAL INFORMATION

Name of Building : Kin Ho Industrial Building (Block 2)
Type of Building : Industrial
Location : No. 78, Station, N.T. (S.T. 2, 85, 86)
Material : -
Former Leaseholder : Crown Land
Current Leaseholder : Shek Ray Co. Ltd.
Site Area : -
Date of acquisition : -
Price of acquisition : -
Land Price/sq. ft. : -
Amount Mortgaged (if any) : -
Mortgagee : -
Developer (if different from Leaseholder) : Palladium Estate Agents Ltd.
Total Number of Units : -
Residential : -
Commercial : (Shop 1) -
Industrial : 336
Number of Storey : 18

Term of years : 34 Years
Date of first sale : March 19, 1983
Date of Completion : Completed
Number of units sold (if any) : 303
Construction Progress : Completed
Architect : T. S. Lo & Associates
Contractor : Shui On Construction Co., Ltd.

TYPE	Gross Area	Usable Area	Percentage Sold
COMMERCIAL	-	-	-
INDUSTRIAL	71,362 sq. ft.	42,385 sq. ft.	59%
RESIDENTIAL	-	-	-
TOTAL	71,362 sq. ft.	42,385 sq. ft.	59%

TYPE	Gross Area	Usable Area	Total List Price	Average Price/sq. ft.	Highest/Lowest Price per sq. ft.	Size of Units
COMMERCIAL	-	-	-	-	-	-
INDUSTRIAL (Block 2)	237,540 sq. ft. (11,780 sq. ft.)*	106,276 sq. ft. (11,780 sq. ft.)*	HK\$47,986,000	HK\$201 **	HK\$217 / HK\$180	640 sq. ft. to 900 sq. ft.
TOTAL	237,540 sq. ft. (11,780 sq. ft.)*	106,276 sq. ft. (11,780 sq. ft.)*	HK\$47,986,000	-	-	-

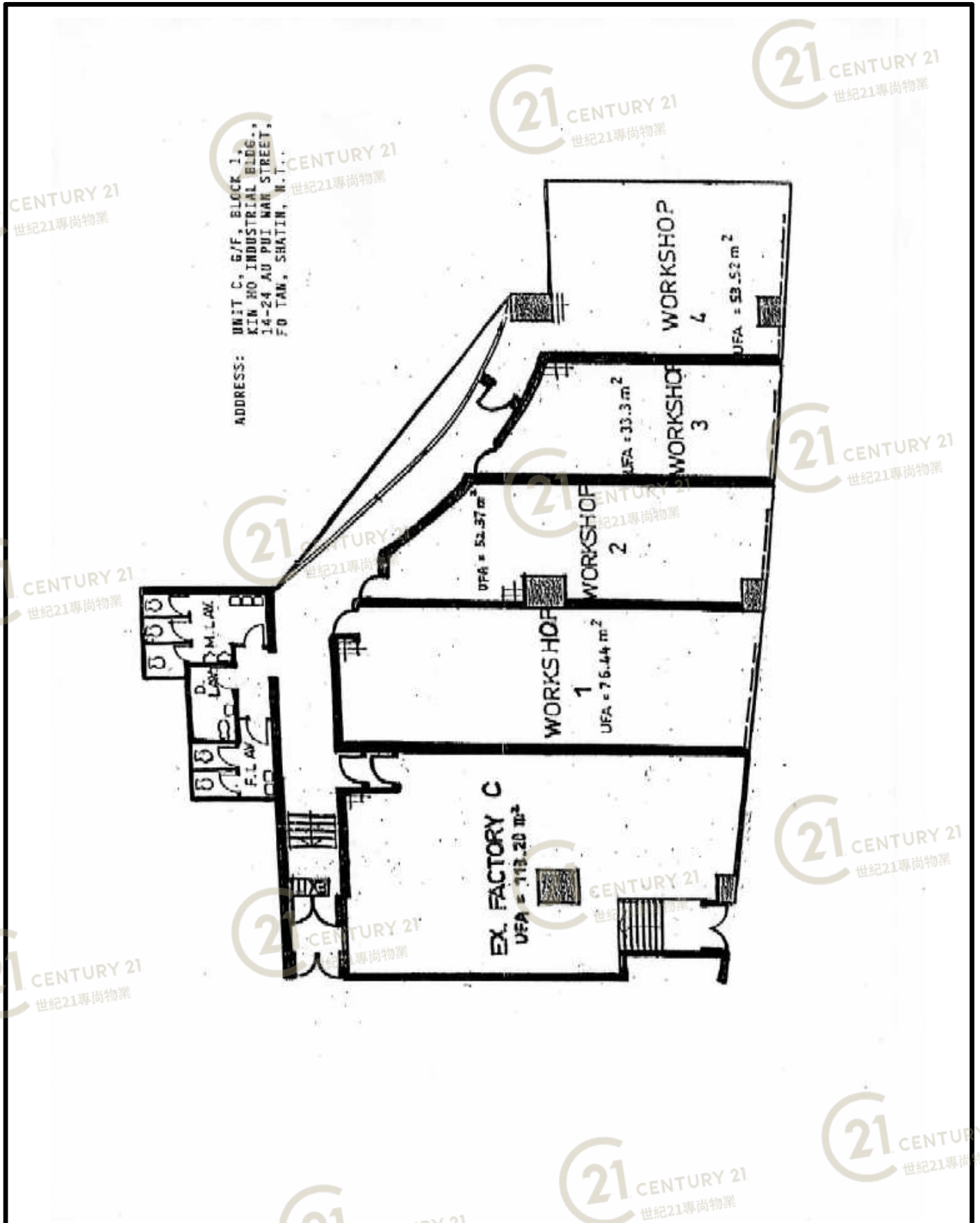
* Roof and Flat Roof
** Repeating units with Roof or Flat Roof

金豪工業大廈2期 Kin Ho Industrial Building Block 2

NOT TO SCALE, FOR IDENTIFICATION PURPOSE ONLY
圖中所有數據比例，一概只作參考之用

平面圖

Floor Plan



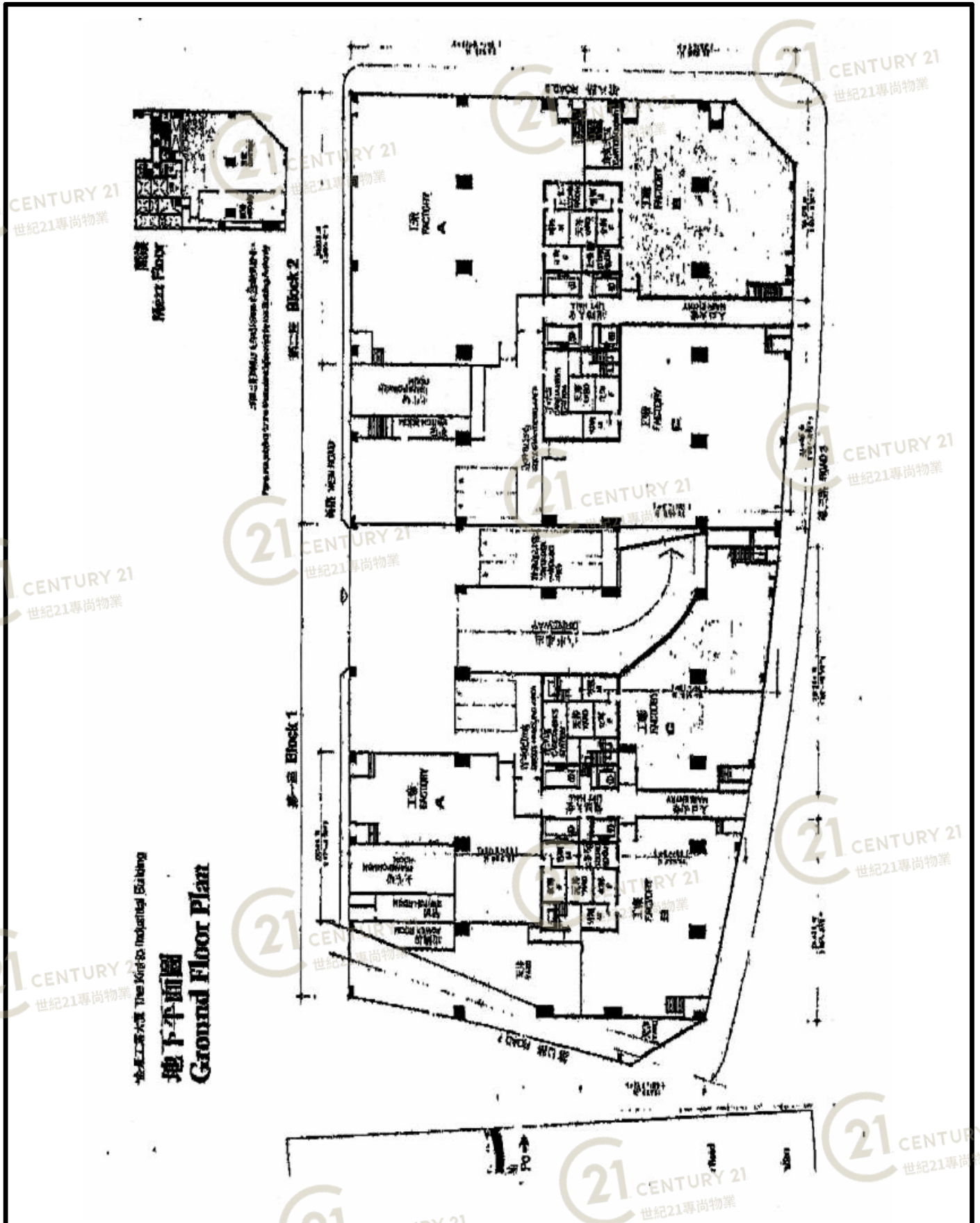
金豪工業大廈2期 Kin Ho Industrial Building Block 2

NOT TO SCALE, FOR IDENTIFICATION PURPOSE ONLY

圖中所有數據比例，一概只作參考之用

平面圖

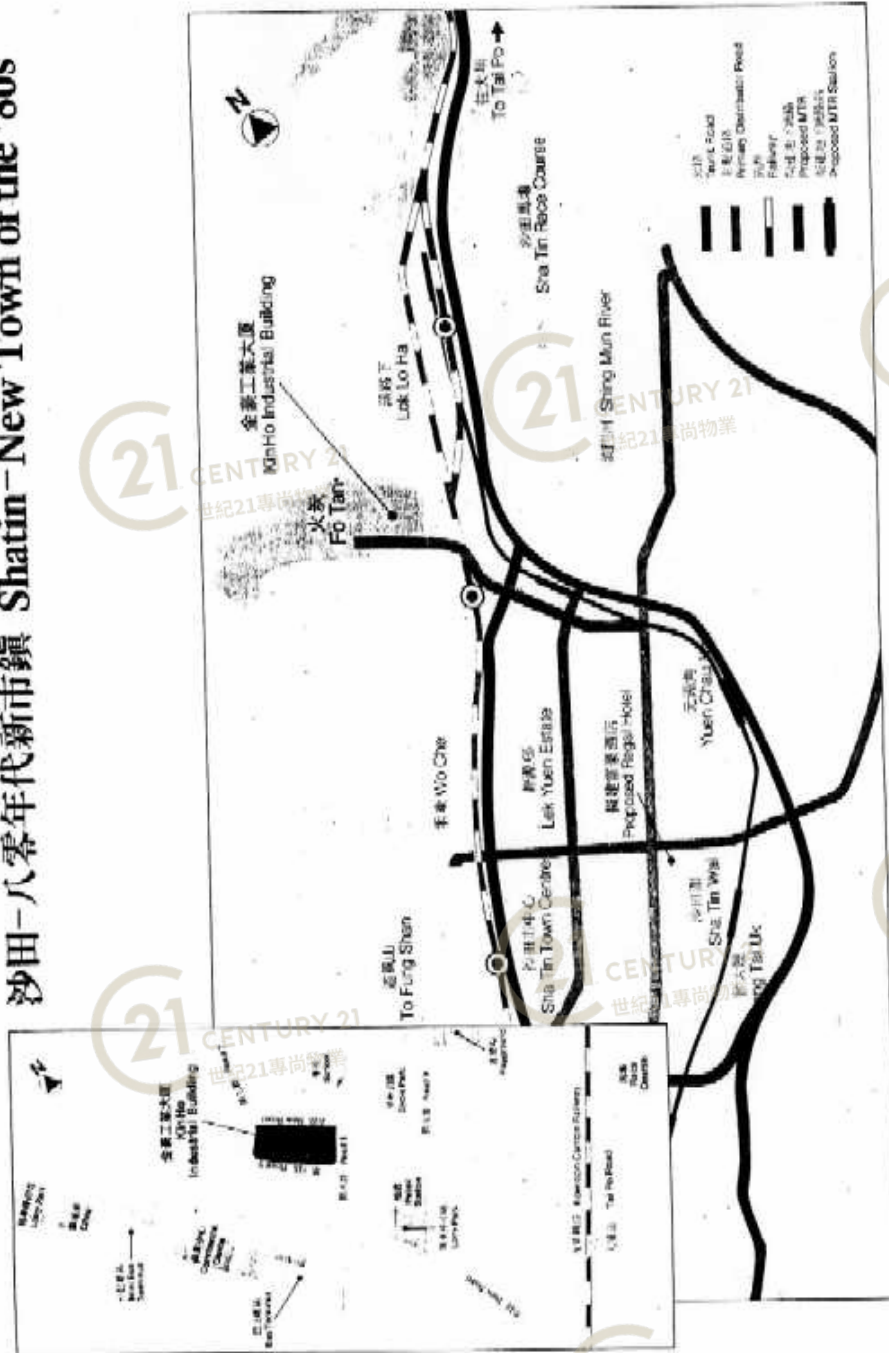
Floor Plan



金豪工業大廈2期 Kin Ho Industrial Building Block 2

NOT TO SCALE, FOR IDENTIFICATION PURPOSE ONLY
圖中所有數據比例，一概只作參考之用

沙田-八零年代新市鎮 Shatin - New Town of the '80s



金豪工業大廈2期 Kin Ho Industrial Building Block 2

NOT TO SCALE, FOR IDENTIFICATION PURPOSE ONLY

圖中所有數據比例，一概只作參考之用

金豪工業大廈 The KinHo Industrial Building

特色及設備 Features & Facilities

大廈
本大廈共分兩座，樓高十八層，底下三層為平台。

入口
兩座地下具有主要入口，直達每座電梯走廊。在兩座中央，有汽車路可直達停車場及貨物起卸處。

停車場
底層可供兩輛40呎長貨車及四輛貨車停泊；一樓可泊四輛貨車；二樓可泊貨車三十輛及小型客貨車33輛；三樓可泊貨車八輛。

在停車場內，貼近貨物升降機，可供作起卸貨物用的單位，在各層的分佈情形如下：此層四個，一樓四個，二樓十個及三樓八個。

升降機
每座均有三部貨物升降機及一部客貨兩用升降機。

貨物升降機之載重量為6,000磅/4,500磅，客貨兩用升降機之載重量為3,500磅。

各層承載力
地下 (底下車心) 300磅/方呎
一樓 (停車場) 300磅/方呎
二樓 150磅/方呎
四至十七樓 100磅/方呎
十八樓 (天台)

電力供應
每座底層均有變壓器可裝置1500KVA變壓器。(本公司可並代各廠戶由地下電掣房裝置公用電巴至各層掣房)。

洗手間設備
每座的地下至三樓均有男廁及女廁各三間；四樓至十七樓均有四間男廁及女廁。

The building
Two towers rising to 18 storeys above a 3-storey podium level.

Entry
Two principal entries at ground floor level — 1 to the lift lobby in each block.

Vehicular access ramp to parking spaces and loading/unloading bays is located between Blocks 1 and 2, opening from the rear access road.

Parking
Spaces are provided for two 40-foot containers (on trailers) and 4 lorries at ground level; 4 lorries at 1st floor level; 30 lorries and 33 light vans at 2nd floor level and 8 lorries at 3rd floor level.

Of these lorry spaces, 4 at ground floor, 4 at 1st floor, 10 at 2nd floor and 8 at 3rd floor are loading/unloading bays giving direct access to the cargo lifts.

Lifts
Each block is served by 3 cargo lifts plus 1 passenger/cargo lift.

The cargo lifts are 6,000 lbs/4,500 lbs capacity and the passenger/cargo lift 3,500 lbs.

Floor loadings
Ground floor — (on hard core) 300 lbs/ps.f. (carpark)
2nd floor — 300 lbs/ps.f.
3rd floor — 150 lbs/ps.f.
4th to 17th floors — 100 lbs/ps.f.
18th floor (roof) — 100 lbs/ps.f.

Power supply
Incoming supply connected to the building with transformer room, accommodating up to three 1500 KVA transformers, located on the ground floor of each block, with a TPN tenant supply available to all floors.

Toilet facilities
In each block: 3 sets of male and female lavatories are located on ground, 1st and 3rd floors; 4 sets on 4th to 17th floors.

防火設備
大廈內備有自動花灑滅火系統及連接總控制室之警鐘。同時，地下至三樓的牆壁及門樑至十七樓的走廊均設有滅火龍頭及水喉。

飯堂
在第二座兩座設有可供222人進膳的飯堂。

管理處
每座地下均有管理處。

外牆
鋪上高級玻璃紙皮石。

大堂入口
大堂牆身為雲石，地面鋪砌花崗石，並有露天花及隱藏式燈光照明設備。

走廊及電梯大堂
牆壁用光面批盪，地板則用三合土。

門
工場大門均為實心木製成。

窗
全座均裝有雙層鋼窗，並特設氣窗於窗頂。

洗手間
採用高級潔具，地台鋪砌紙皮石，牆身亦鋪砌磁磚。

其他
各單位均備有獨立水錶及郵筒。

Fire equipment
Automatic sprinkler system throughout with alarms connected to master control panel. Hose reels in all factory spaces on ground to 3rd floors and in corridors on 4th to 17th floors.

Canteen
A 222-seat canteen is located on the mezzanine floor in Block 2.

Caretaker
A caretaker station is located on the ground floor of each block.

External walls
Finished with high quality glass mosaic tiles.

Entrance lobby
Lobbies finished with marble wall tiles and granite slab floors.

Corridors and lift lobbies
Suspended ceilings with recessed lighting. Walls — plaster rendered and gloss painted; Floors — cement screed.

Doors
Solid core veneered main entrance doors for workshop units.

Windows
Glazed, steel frame windows — double casement with opening light above — fitted throughout the building.

Lavatories
Imported porcelain sanitary fixtures; mosaic tile flooring and ceramic wall tiles.

Miscellaneous
Individual water meter and aluminium mail box provided for each unit.

材料及裝修 Materials & Finishes



金豪工業大廈2期 Kin Ho Industrial Building Block 2

NOT TO SCALE, FOR IDENTIFICATION PURPOSE ONLY
圖中所有數據比例，一概只作參考之用

平面圖

Floor Plan

Name of Building 大廈名稱
Kin Ho Industrial Building
(Block 2)

PRICE LIST 價目表

Location 地址
Po Yan, Shatin, N.T.
(S.T.L. 65 & 66)

樓層 BLOCK	A		B-T		U		V-W		
樓面面積 GA (sq. ft.) 實用面積 UA (sq. ft.)	每呎平均價 AP/sq. ft. (折實價) 每-% Dis	706	每呎平均價 AP/sq. ft. (折實價) 每-% Dis	494	727	每呎平均價 AP/sq. ft. (折實價) 每-% Dis	640	每呎平均價 AP/sq. ft. (折實價) 每-% Dis	448
4/F-9/F	HK\$194,400	HK\$213	HK\$144,000	HK\$204	HK\$154,100	HK\$212	HK\$130,100	HK\$203	
10/F-12/F	192,300	209	142,100	202	152,300	209	128,400	203	
13/F-14/F	190,000	207	140,500	199	150,500	207	126,000	199	
15/F-16/F	187,900	204	138,800	197	148,700	205	125,200	196	
17/F-18/F	185,400	202	137,000	194	146,900	202	123,500	193	
19/F	183,000	199	135,200	192	145,000	199	121,900	190	
20/F	180,500	196	133,200	189	143,000	197	119,300	188	
21/F	208,900	227	152,100 (B)	215	172,800	238			
(+ Roof & Flat Roof)	R: 484 FR: 449		152,300 (C-T) R: 471 (B) R: 502 (C-T)	217	R: 516 FR: 456				

樓層 BLOCK	X	Y-Z		AA		BB-CC		DD-EE	
樓面面積 GA (sq. ft.) 實用面積 UA (sq. ft.)	727	每呎平均價 AP/sq. ft. (折實價) 每-% Dis	706	每呎平均價 AP/sq. ft. (折實價) 每-% Dis	520	每呎平均價 AP/sq. ft. (折實價) 每-% Dis	640	每呎平均價 AP/sq. ft. (折實價) 每-% Dis	448
4/F-5/F	HK\$157,000	HK\$217	HK\$147,900	HK\$209	HK\$196,900	HK\$214	HK\$130,900	HK\$205	HK\$200
6/F-7/F	156,000	215	146,200	207	194,800	212	129,300	202	205
8/F-9/F	154,200	212	144,400	205	192,300	209	127,700	200	203
10/F-11/F	152,400	210	142,700	203	190,000	207	126,100	197	200
12/F-13/F	150,600	207	140,900	200	187,700	204	124,500	195	198
14/F-15/F	148,700	205	139,100	197	185,400	202	122,900	192	195
16/F	146,700	202	137,100	194	182,900	199	120,500	188	192
17/F	176,500	243	157,200 (N-T)	233	211,300	230			221
(+ Roof & Flat Roof)	R: 516 FR: 456		156,000 (U) R: 502 (N-V) R: 471 (U)	221	R: 484 FR: 449				

Explanatory Notes :

GA : Gross Area

UA : Usable Area = Gross Area x 0.70

R : Roof

FR : Flat Roof

APP: Average Price per square foot per floor

AP/sq. ft. : Average Price per square foot = $\frac{\text{Unit Price}}{\text{Gross Area}}$

金豪工業大廈2期 Kin Ho Industrial Building Block 2

NOT TO SCALE, FOR IDENTIFICATION PURPOSE ONLY

圖中所有數據比例，一概只作參考之用

平面圖

Floor Plan

金豪工業大廈
第二期

	A	B	C	D	E	F	G	H	I	J	K	L	M	N	O	P	Q	R	S	T	U	V	W	X
17樓	\$726	\$528	\$528	\$528	\$528	\$528	\$528	\$528	\$528	\$594	\$396	\$594	\$528	\$528	\$528	\$528	\$528	\$528	\$528	\$528	\$528	\$528	\$528	\$528
16樓	\$594	\$462	\$462	\$462	\$462	\$462	\$462	\$462	\$462	\$462	\$396	\$396	\$462	\$462	\$462	\$462	\$462	\$462	\$462	\$462	\$462	\$462	\$396	\$396
15樓	\$594	\$462	\$462	\$462	\$462	\$462	\$462	\$462	\$462	\$462	\$396	\$396	\$462	\$462	\$462	\$462	\$462	\$462	\$462	\$462	\$462	\$462	\$396	\$396
14樓	\$594	\$462	\$462	\$462	\$462	\$462	\$462	\$462	\$462	\$462	\$396	\$396	\$462	\$462	\$462	\$462	\$462	\$462	\$462	\$462	\$462	\$462	\$396	\$396
13樓	\$594	\$462	\$462	\$462	\$462	\$462	\$462	\$462	\$462	\$462	\$396	\$396	\$462	\$462	\$462	\$462	\$462	\$462	\$462	\$462	\$462	\$462	\$396	\$396
12樓	\$594	\$462	\$462	\$462	\$462	\$462	\$462	\$462	\$462	\$462	\$396	\$396	\$462	\$462	\$462	\$462	\$462	\$462	\$462	\$462	\$462	\$462	\$396	\$396
11樓	\$594	\$462	\$462	\$462	\$462	\$462	\$462	\$462	\$462	\$462	\$396	\$396	\$462	\$462	\$462	\$462	\$462	\$462	\$462	\$462	\$462	\$462	\$396	\$396
10樓	\$594	\$462	\$462	\$462	\$462	\$462	\$462	\$462	\$462	\$462	\$396	\$396	\$462	\$462	\$462	\$462	\$462	\$462	\$462	\$462	\$462	\$462	\$396	\$396
9樓	\$594	\$462	\$462	\$462	\$462	\$462	\$462	\$462	\$462	\$462	\$396	\$396	\$462	\$462	\$462	\$462	\$462	\$462	\$462	\$462	\$462	\$462	\$396	\$396
8樓	\$594	\$462	\$462	\$462	\$462	\$462	\$462	\$462	\$462	\$462	\$396	\$396	\$462	\$462	\$462	\$462	\$462	\$462	\$462	\$462	\$462	\$462	\$396	\$396
7樓	\$594	\$462	\$462	\$462	\$462	\$462	\$462	\$462	\$462	\$462	\$396	\$396	\$462	\$462	\$462	\$462	\$462	\$462	\$462	\$462	\$462	\$462	\$396	\$396
6樓	\$594	\$462	\$462	\$462	\$462	\$462	\$462	\$462	\$462	\$462	\$396	\$396	\$462	\$462	\$462	\$462	\$462	\$462	\$462	\$462	\$462	\$462	\$396	\$396
5樓	\$594	\$462	\$462	\$462	\$462	\$462	\$462	\$462	\$462	\$462	\$396	\$396	\$462	\$462	\$462	\$462	\$462	\$462	\$462	\$462	\$462	\$462	\$396	\$396
4樓	\$594	\$462	\$462	\$462	\$462	\$462	\$462	\$462	\$462	\$462	\$396	\$396	\$462	\$462	\$462	\$462	\$462	\$462	\$462	\$462	\$462	\$462	\$396	\$396
3樓	\$2,574	\$3,036	\$1,050	\$462	\$462	\$462	\$462	\$462	\$462	\$462	\$396	\$396	\$462	\$462	\$462	\$462	\$462	\$462	\$462	\$462	\$462	\$462	\$396	\$396
3樓士多房	\$264	\$6,336	\$8,382	\$462	\$462	\$462	\$462	\$462	\$462	\$462	\$396	\$396	\$462	\$462	\$462	\$462	\$462	\$462	\$462	\$462	\$462	\$462	\$396	\$396
1樓士多房	\$264	\$4,092	\$4,092	\$462	\$462	\$462	\$462	\$462	\$462	\$462	\$396	\$396	\$462	\$462	\$462	\$462	\$462	\$462	\$462	\$462	\$462	\$462	\$396	\$396
閣樓	\$4,092	\$4,092	\$4,092	\$462	\$462	\$462	\$462	\$462	\$462	\$462	\$396	\$396	\$462	\$462	\$462	\$462	\$462	\$462	\$462	\$462	\$462	\$462	\$396	\$396
G樓	\$7,062	\$4,884	\$5,280	\$462	\$462	\$462	\$462	\$462	\$462	\$462	\$396	\$396	\$462	\$462	\$462	\$462	\$462	\$462	\$462	\$462	\$462	\$462	\$396	\$396

金豪工業大廈2期 Kin Ho Industrial Building Block 2

NOT TO SCALE, FOR IDENTIFICATION PURPOSE ONLY

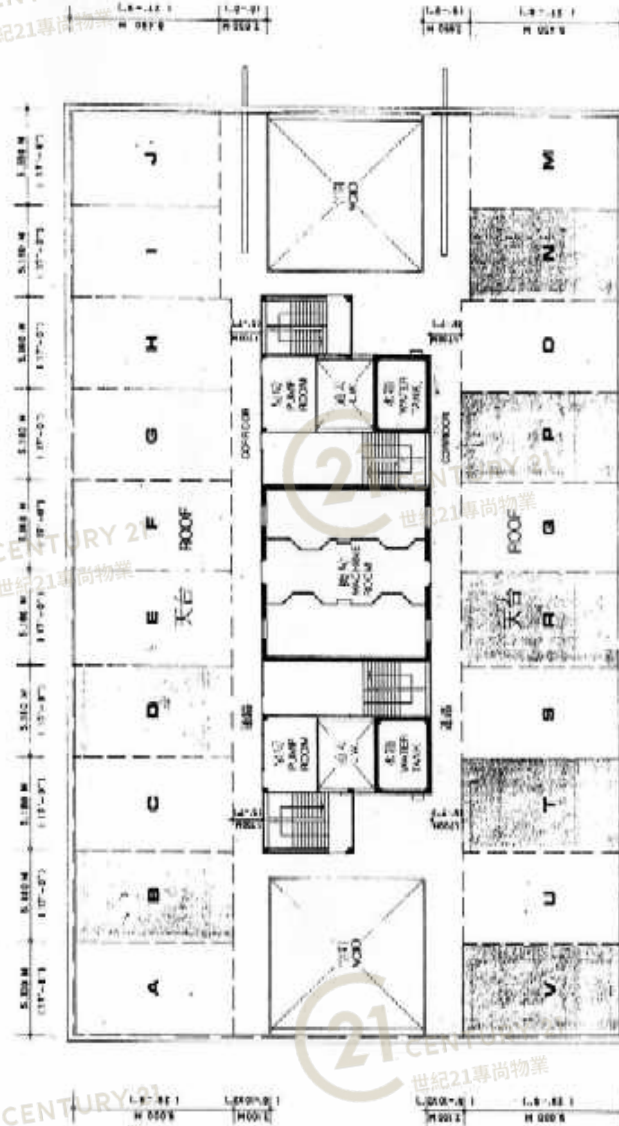
圖中所有數據比例，一概只作參考之用

平面圖

Floor Plan

第二座
Block 2

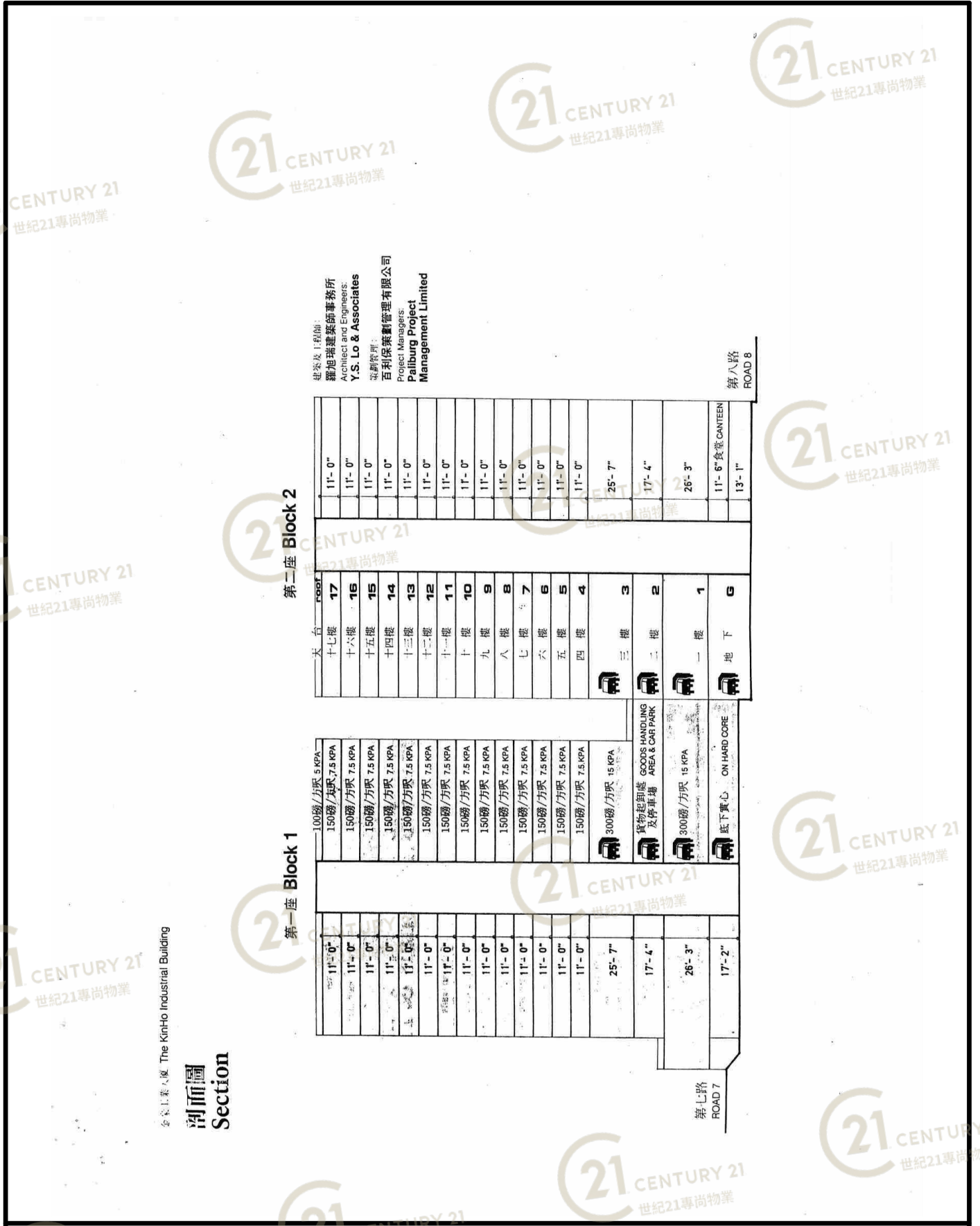
天台平面圖
Roof Floor Plan



金豪工業大廈2期 Kin Ho Industrial Building Block 2

NOT TO SCALE, FOR IDENTIFICATION PURPOSE ONLY

圖中所有數據比例，一概只作參考之用



金豪工業大廈2期 Kin Ho Industrial Building Block 2

NOT TO SCALE, FOR IDENTIFICATION PURPOSE ONLY

圖中所有數據比例，一概只作參考之用

平面圖

Floor Plan

COMPARATIVE ANALYSIS OF BUILDINGS IN SIMILAR LOCATION

Name of Building : Kin Ho Industrial Bldg. (Block 1)
 Location : Fo Tan, Shatin, N.T. (S.T.T.L. 65, 66)
 Date of first sale : October 2, 1981 (Vol. 2 No. 305)

Name of Building : Kin Ho Industrial Bldg. (Block 2)
 Location : Fo Tan, Shatin, N.T. (S.T.T.L. 65, 66)
 Date of first sale : March 19, 1983 (Vol. 4 No. 065)

特惠首期付款辦法：

- 一、首期一成 (10%) 於簽訂後七天內付清。(即可入伙)
- 二、樓價二成 (20%) 於簽署臨時成交書日起計六十天內分兩期平均清付。
- 三、樓價七成 (70%) 於簽署臨時成交書日起計九十天內付清。

第二座 電巴費

單位	A 及 V	B 千 J/M 千 U	K. L. W 及 X
層次			
四樓至八樓	3 500	2 700	2 400
九樓至十一樓	3 900	3 000	2 700
十二樓至十六樓	4 300	3 300	3 000
十七樓	5 000	3 900	—

Gross Area (sq. ft.)	237,540 (11,780)*	237,540 (11,780)*
Usable Area (sq. ft.)	154,401 (11,780)*	166,278 (11,780)*
Total List Price (HK\$)	\$95,959,600 (76,767,680)**	\$47,986,000
Average Price per sq. ft. (HK\$)	\$401 (321)**	\$201
Highest/Lowest Price per sq. ft. (HK\$)	\$434 (348)** / \$360 (289)**	\$217 / \$180
Size of Unit (sq. ft.)	640 to 920	640 to 920

Price Differential (in percentage)	- 37 %
------------------------------------	--------

* Roof and Flat Roof
 ** Less 20%

經銷處：
Paliburg Estate Agents Limited
 百利保物業代理有限公司
 香港中環皇后大道中121號及122號
 電話：5-432567, 5-438838, 5-431731
 傳真：5-431731

金豪工業大廈2期 Kin Ho Industrial Building Block 2

NOT TO SCALE, FOR IDENTIFICATION PURPOSE ONLY

圖中所有數據比例，一概只作參考之用

平面圖

Floor Plan

GENERAL INFORMATION 基本資料

Term of years 年期 : 14 years
 Date of first sale 首次銷售日期 : March 19, 1983
 Date of Completion 竣工日期 : Completed
 Number of units sold (if any) : 30%
 已銷售單位
 Construction Progress 工程進度 : Completed
 Architect 建築師 : Y. S. Lo & Associates
 Contractor 建築公司 : Shui Oh Construction Co. Ltd

Name of Building 大廈名稱 : Kin Ho Industrial Building (Block 2)

Type of Building 類型 : Industrial

Location 地址 : Fo Tan, Shatin, N.T. (S.T.T.L.65, 66)

Memorial Number 地籍編號 : -

Former Leaseholder 前手業主 : Crown Land

Current Leaseholder 現手業主 : Shui Kay Co. Ltd

Site Area 面積 : -

Date of acquisition 購得日期 : -

Price of acquisition 實價 : -

Land Price/sq.ft. 每呎平均地價 : -

Amount Mortgaged (if any) 按揭 : -

Mortgagee 銀行 : -

Developer (if different from Leaseholder) 發展商 : Paliburg Estate Agents Ltd

Total Number of Units 單位總數 : -

Residential 住宅 : -

Commercial 商業 : (Shop 舖位) - (Office 寫字樓) -

Industrial 工業 : 334

Number of Storey 層數 : 18

TYPE 類型	Gross Area 樓面面積	Usable Area 實用面積	Percentage Sold 百分比
COMMERCIAL 商業	-	-	-
INDUSTRIAL 工業	71,262 sq.ft.	49,883 sq.ft.	30%
RESIDENTIAL 住宅	-	-	-
TOTAL 總數	71,262 sq.ft.	49,883 sq.ft.	30%

TYPE 類型	Gross Area 樓面面積	Usable Area 實用面積	Total List Price 總價 (Dis - %) 折實價	Average Price/sq.ft. 每呎平均實價 (Dis - %) 折實價	Highest/Lowest Price/sq.ft. 最高/最低每呎實價 (Dis - %) 折實價	Size of Units 單位面積
COMMERCIAL 商業	-	-	-	-	-	-
INDUSTRIAL (Block 2)	237,540 sq.ft. (11,780 sq.ft.)*	166,278 sq.ft. (11,780 sq.ft.)*	HK\$47,986,000	HK\$201 **	HK\$217 / HK\$180	640 sq. ft. to 920 sq. ft.
TOTAL 總數	237,540 sq.ft. (11,780 sq.ft.)*	166,278 sq.ft. (11,780 sq.ft.)*	HK\$47,986,000	-	-	-

* Roof and Flat Roof
 ** Excluding units with Roof or Flat Roof

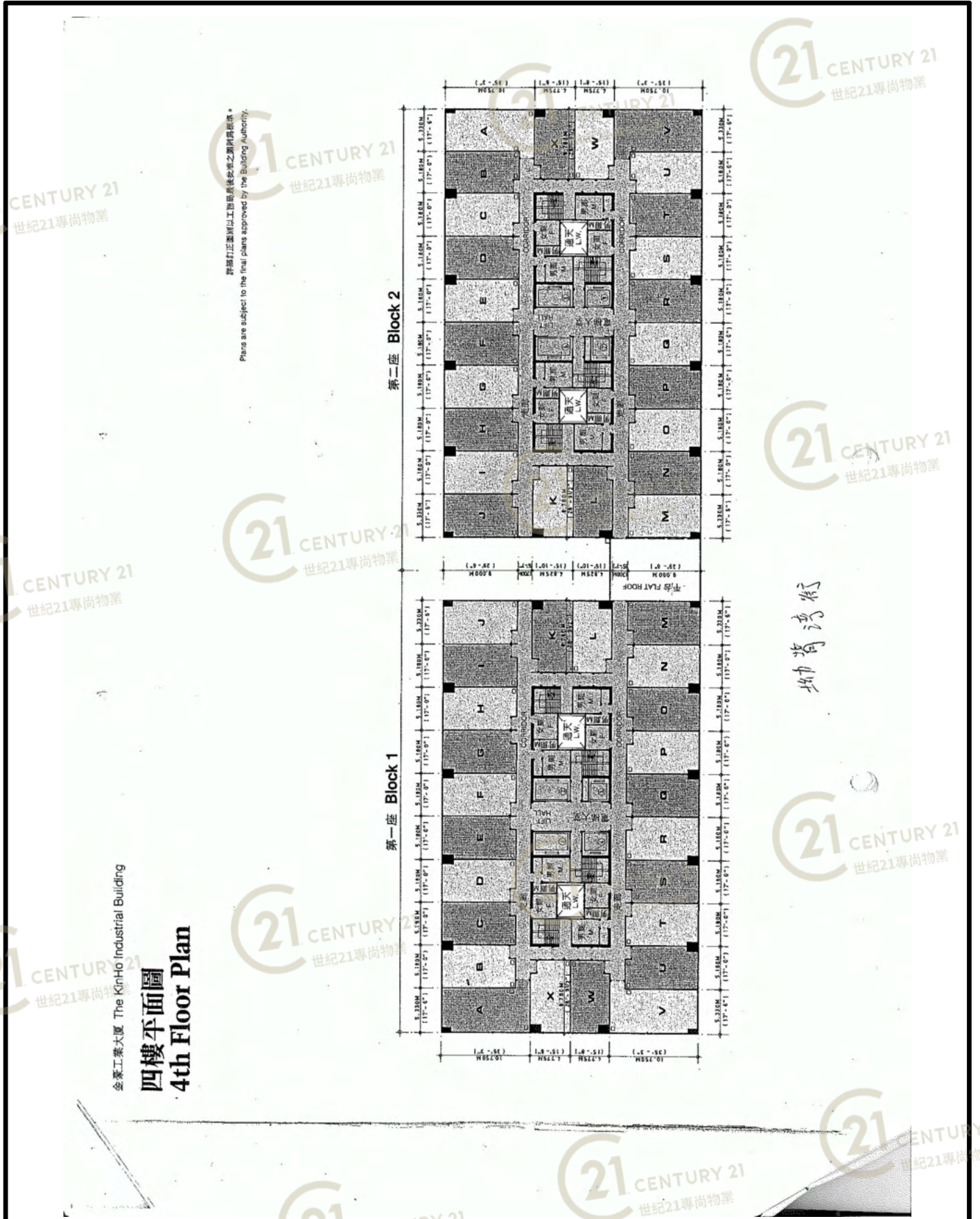
金豪工業大廈2期 Kin Ho Industrial Building Block 2

NOT TO SCALE, FOR IDENTIFICATION PURPOSE ONLY

圖中所有數據比例，一概只作參考之用

平面圖

Floor Plan



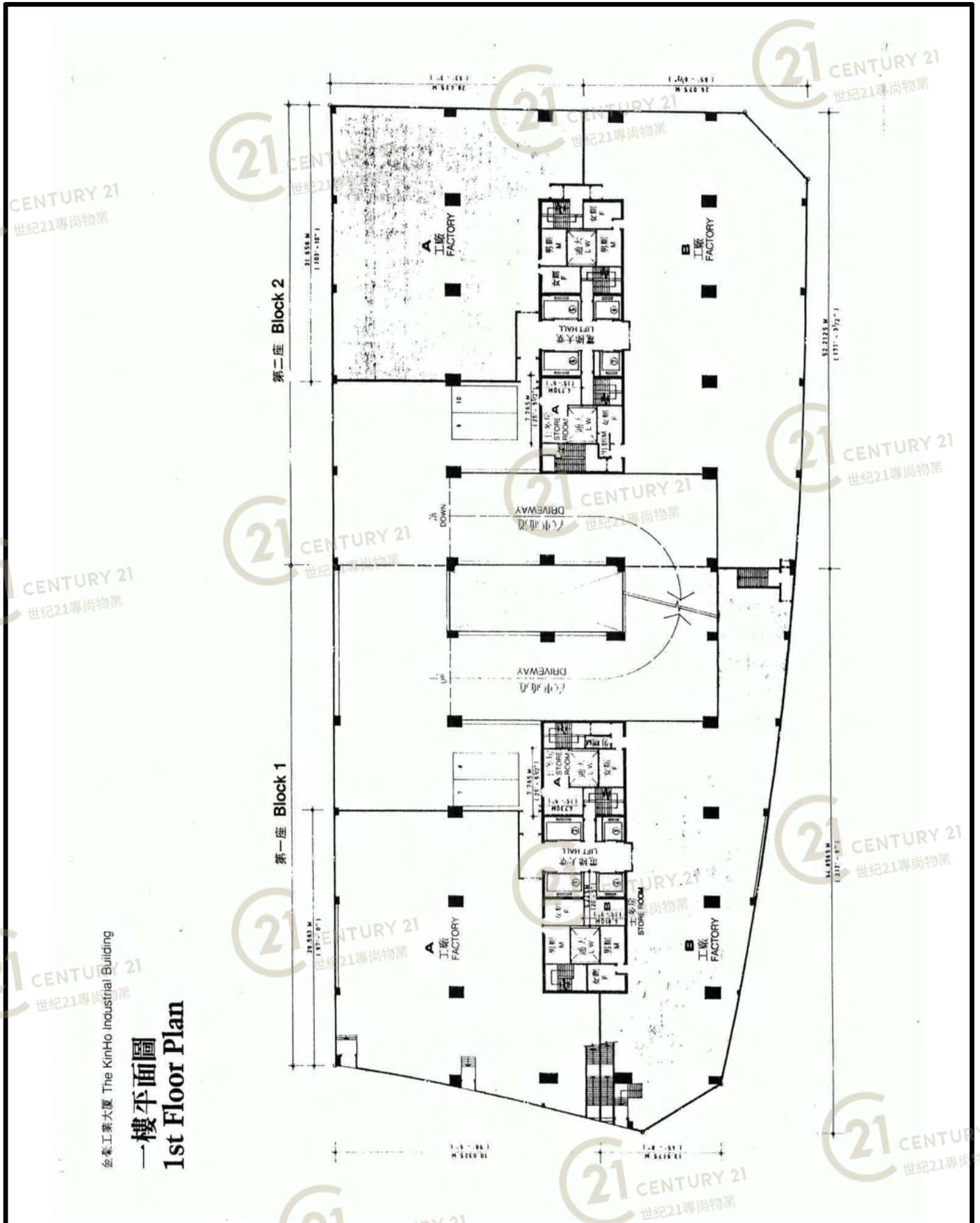
金豪工業大廈2期 Kin Ho Industrial Building Block 2

NOT TO SCALE, FOR IDENTIFICATION PURPOSE ONLY

圖中所有數據比例，一概只作參考之用

平面圖

Floor Plan



金豪工業大廈 The KinHo Industrial Building

一樓平面圖 1st Floor Plan

金豪工業大廈2期 Kin Ho Industrial Building Block 2

NOT TO SCALE, FOR IDENTIFICATION PURPOSE ONLY

圖中所有數據比例，一概只作參考之用

外觀圖

Building Outlook



金豪工業大廈2期 Kin Ho Industrial Building Block 2

NOT TO SCALE, FOR IDENTIFICATION PURPOSE ONLY

圖中所有數據比例，一概只作參考之用

外觀圖

Building Outlook



金豪工業大廈2期 Kin Ho Industrial Building Block 2

NOT TO SCALE, FOR IDENTIFICATION PURPOSE ONLY

圖中所有數據比例，一概只作參考之用

外觀圖

Building Outlook



金豪工業大廈2期 Kin Ho Industrial Building Block 2

NOT TO SCALE, FOR IDENTIFICATION PURPOSE ONLY

圖中所有數據比例，一概只作參考之用

外觀圖

Building Outlook



金豪工業大廈2期 Kin Ho Industrial Building Block 2

NOT TO SCALE, FOR IDENTIFICATION PURPOSE ONLY

圖中所有數據比例，一概只作參考之用

外觀圖

Building Outlook



金豪工業大廈2期 Kin Ho Industrial Building Block 2

NOT TO SCALE, FOR IDENTIFICATION PURPOSE ONLY

圖中所有數據比例，一概只作參考之用

外觀圖

Building Outlook



金豪工業大廈2期 Kin Ho Industrial Building Block 2

NOT TO SCALE, FOR IDENTIFICATION PURPOSE ONLY

圖中所有數據比例，一概只作參考之用