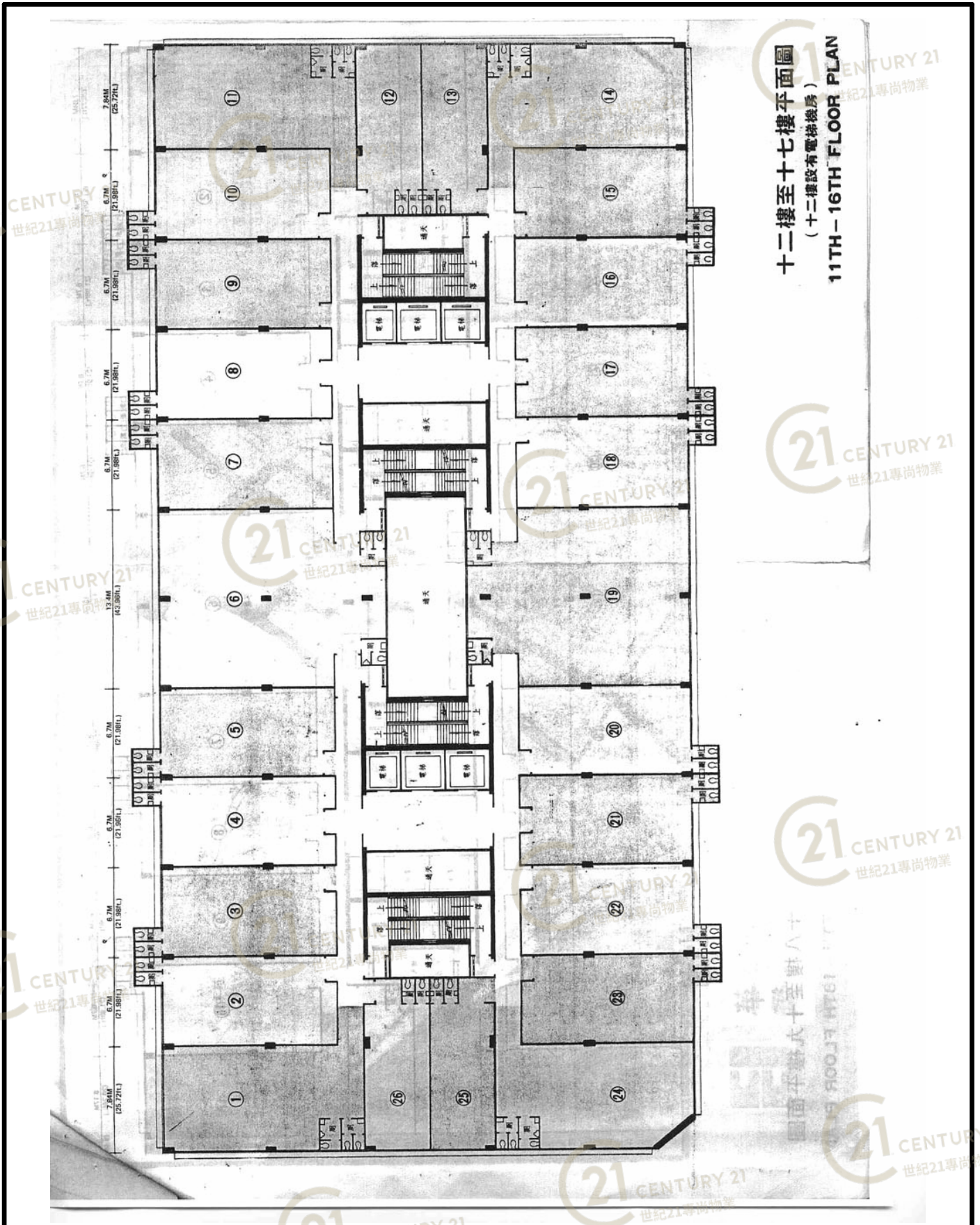


# 平面圖

# Floor Plan



十二樓至十七樓平面圖  
(十二樓設有電梯機房)  
11TH - 16TH FLOOR PLAN

華聯工業中心A座 Wah Luen Industrial Centre Block A

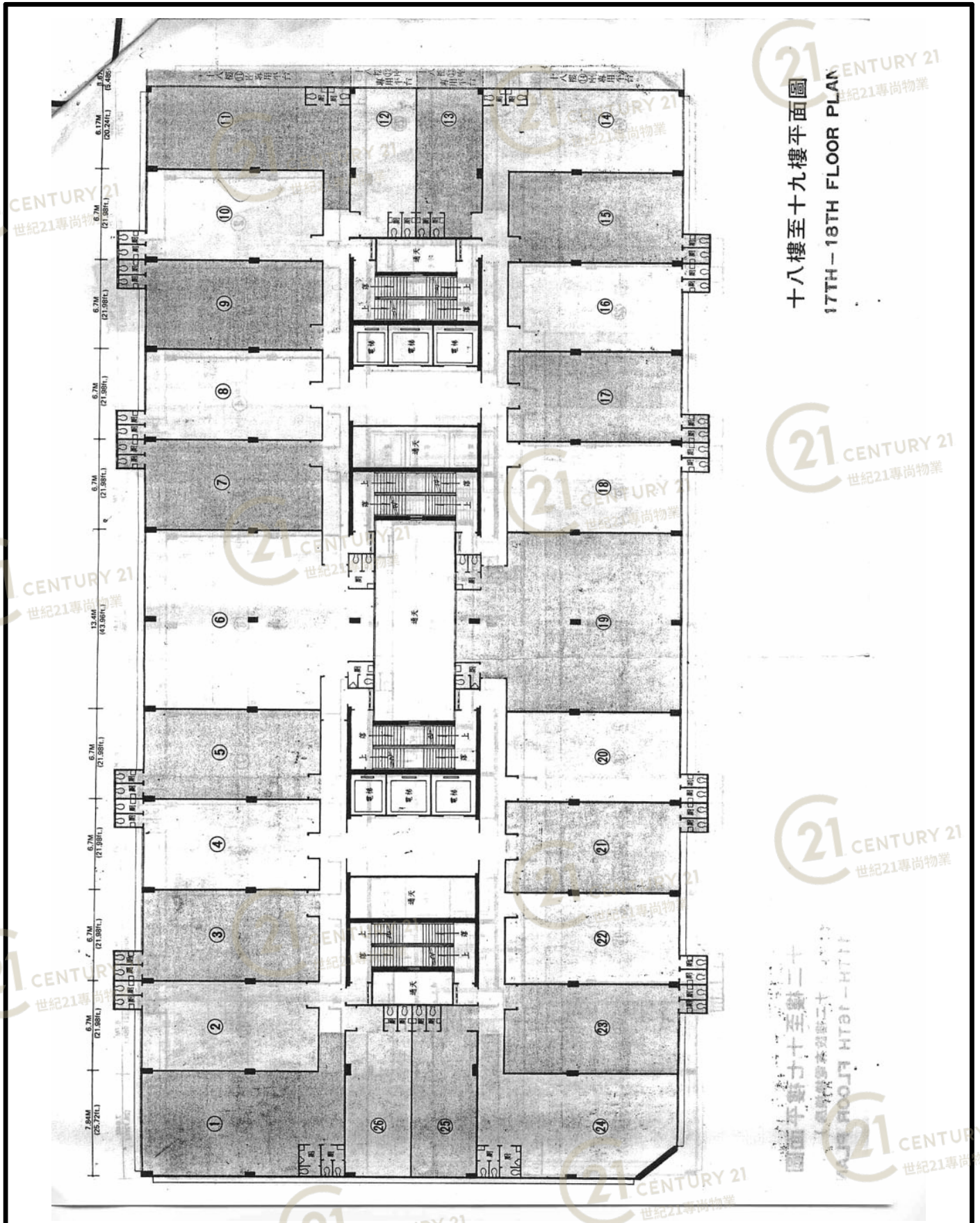
NOT TO SCALE, FOR IDENTIFICATION PURPOSE ONLY

圖中所有數據比例，一概只作參考之用



# 平面圖

# Floor Plan

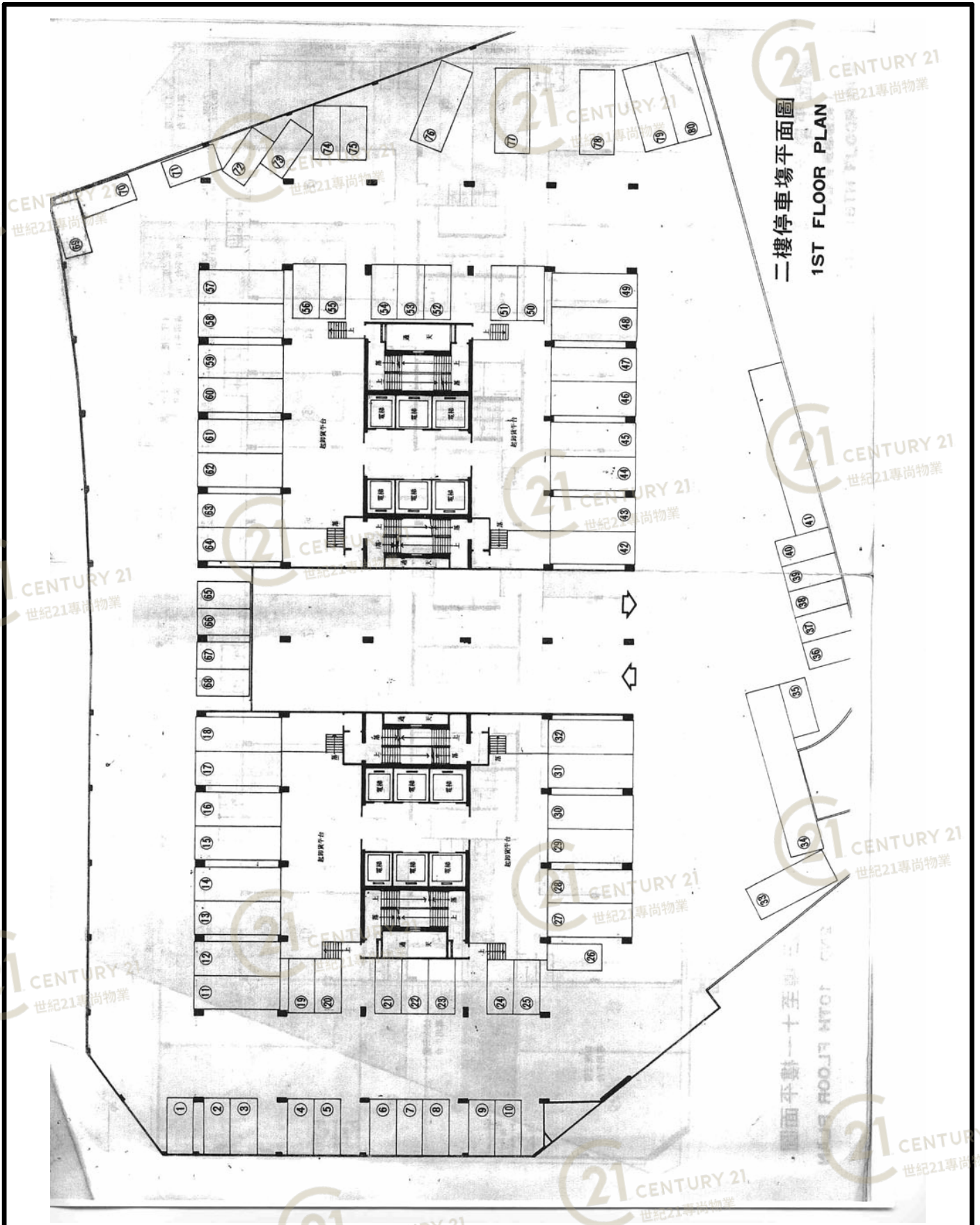


NOT TO SCALE, FOR IDENTIFICATION PURPOSE ONLY

圖中所有數據比例, 一概只作參考之用

# 平面圖

# Floor Plan



華聯工業中心A座 Wah Luen Industrial Centre Block A

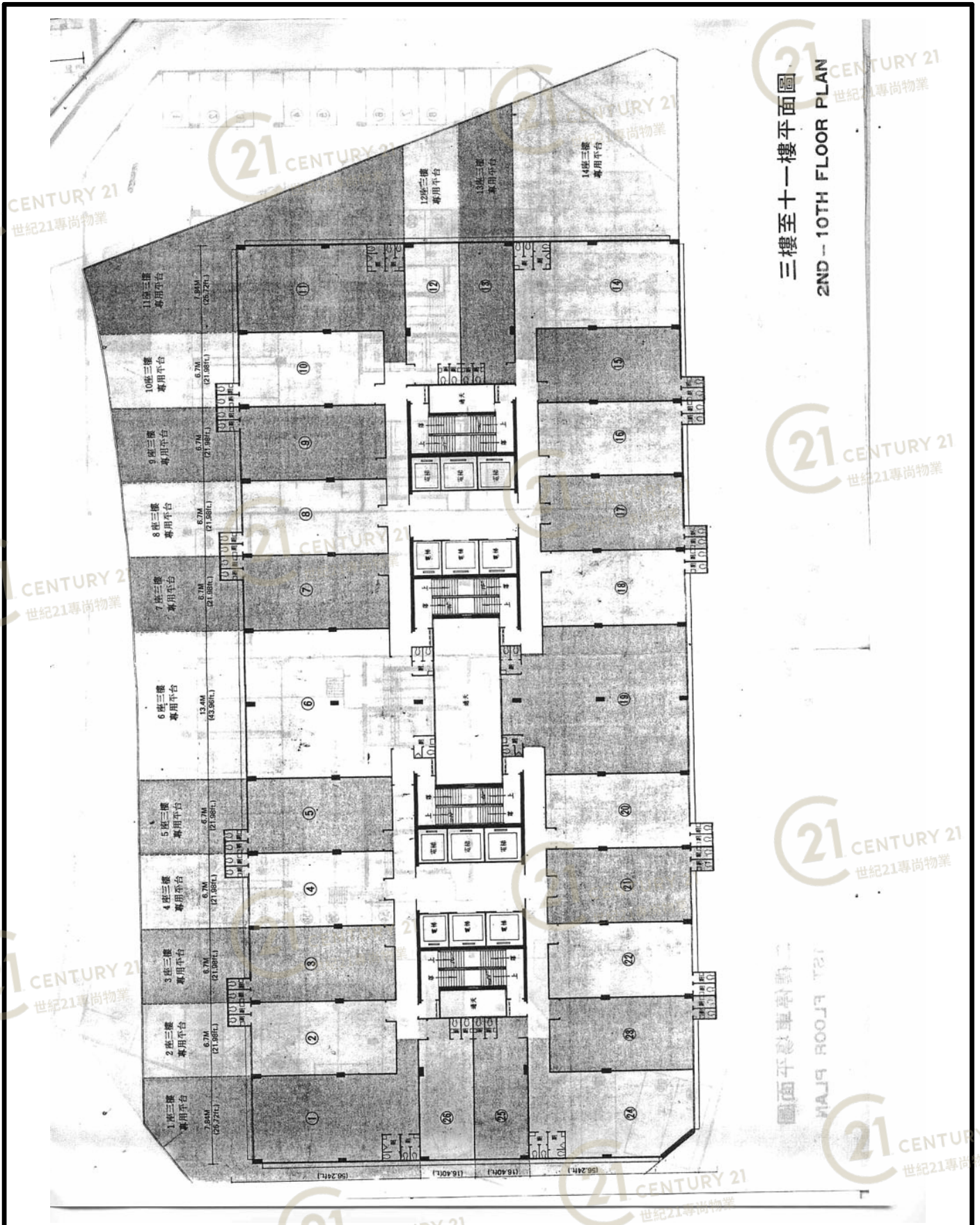
NOT TO SCALE, FOR IDENTIFICATION PURPOSE ONLY

圖中所有數據比例，一概只作參考之用



# 平面圖

# Floor Plan



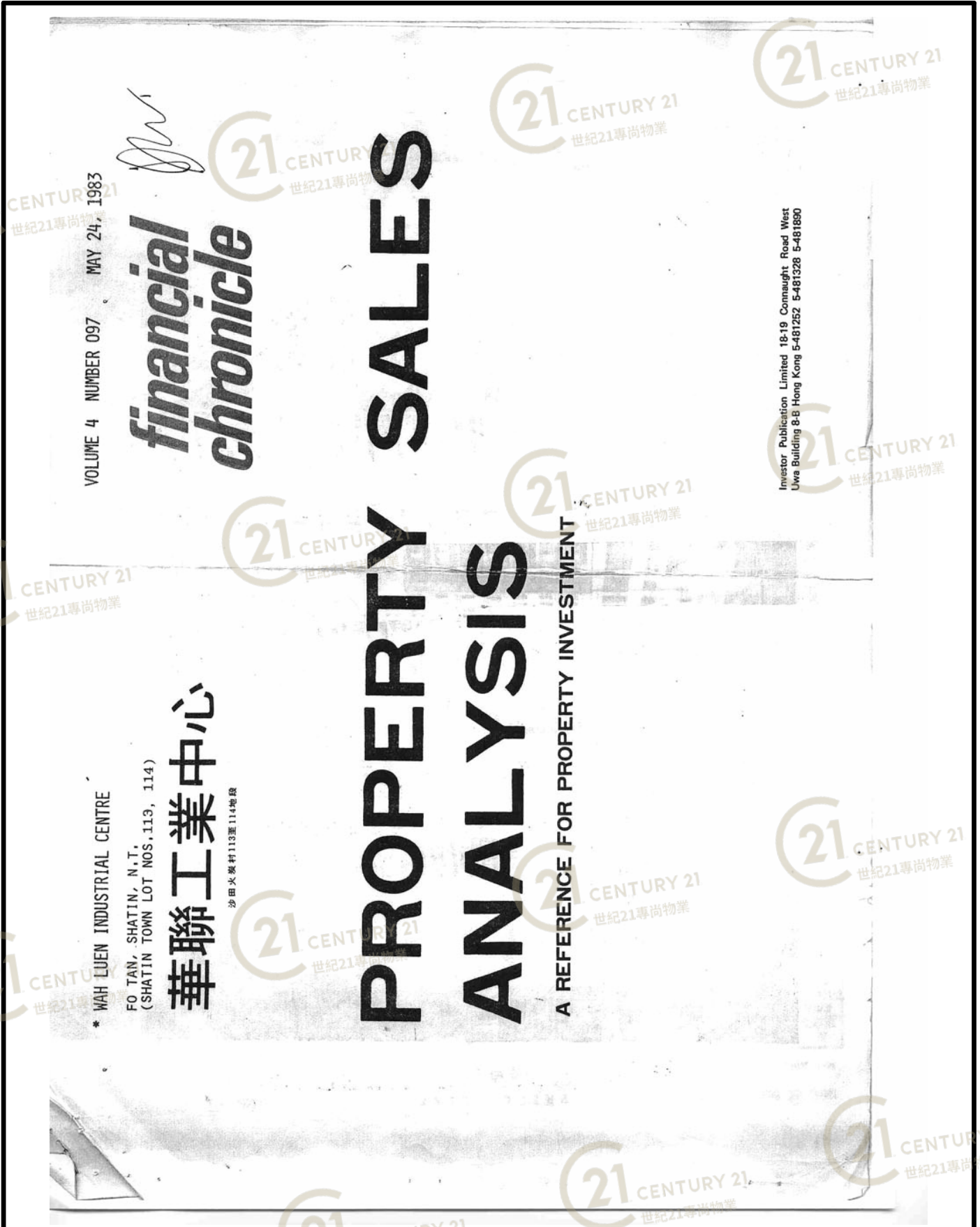
三樓至十一樓平面圖  
2ND - 10TH FLOOR PLAN

華聯工業中心A座 Wah Luen Industrial Centre Block A

NOT TO SCALE, FOR IDENTIFICATION PURPOSE ONLY

圖中所有數據比例，一概只作參考之用





VOLUME 4 NUMBER 097 MAY 24, 1983

*financial chronicle*

# PROPERTY SALES ANALYSIS

A REFERENCE FOR PROPERTY INVESTMENT

\* WAH LUEN INDUSTRIAL CENTRE

FO TAN, SHATIN, N.T.  
(SHATIN TOWN LOT NOS. 113, 114)

華聯工業中心

沙田火炭村113至114地段

Investor Publication Limited 18-19 Connaught Road West  
Uwa Building 8-B Hong Kong 5-481252 5-481328 5-481890

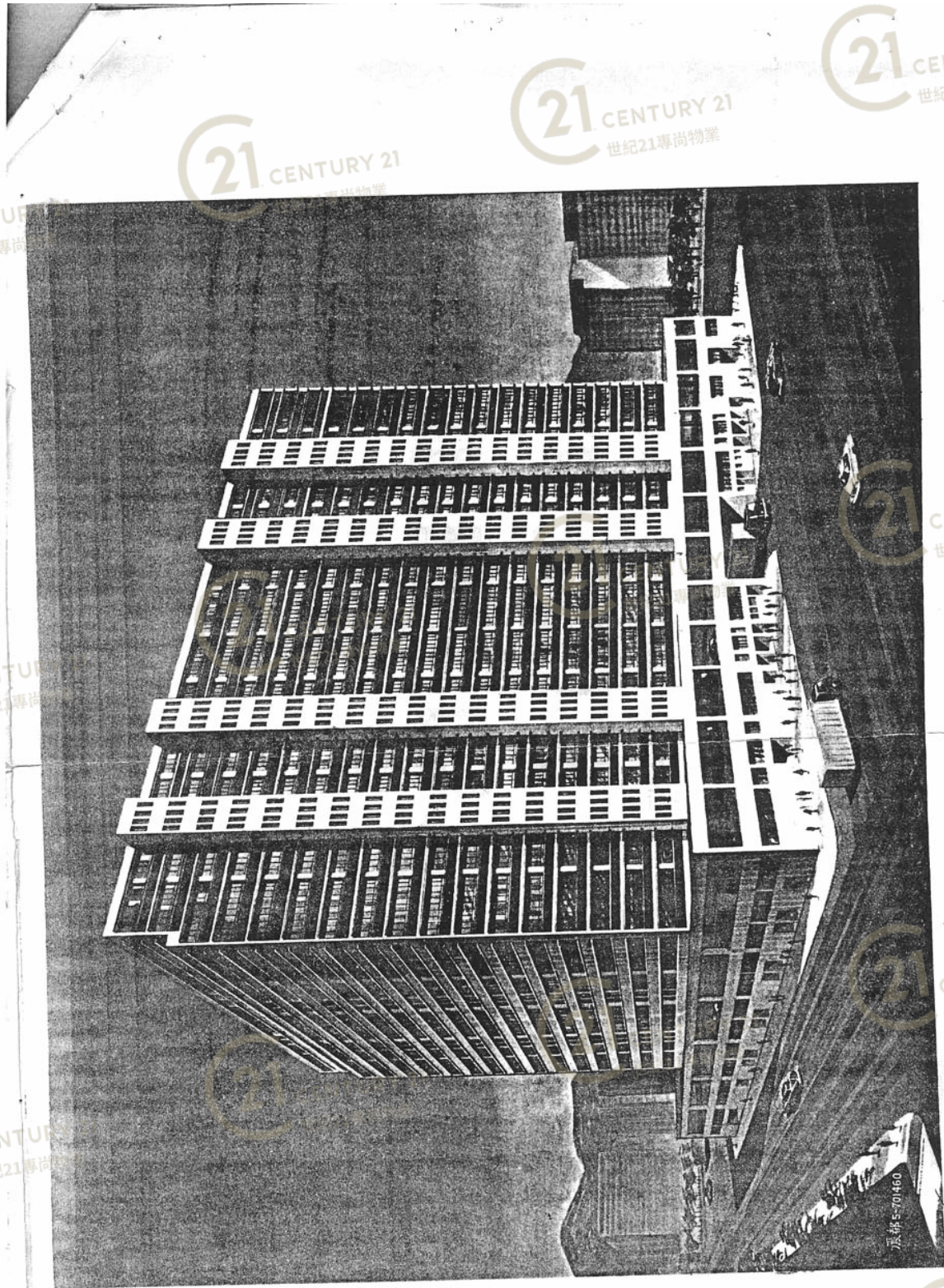
華聯工業中心A座 Wah Luen Industrial Centre Block A

NOT TO SCALE, FOR IDENTIFICATION PURPOSE ONLY

圖中所有數據比例，一概只作參考之用

# 平面圖

# Floor Plan



華聯工業中心A座 Wah Luen Industrial Centre Block A

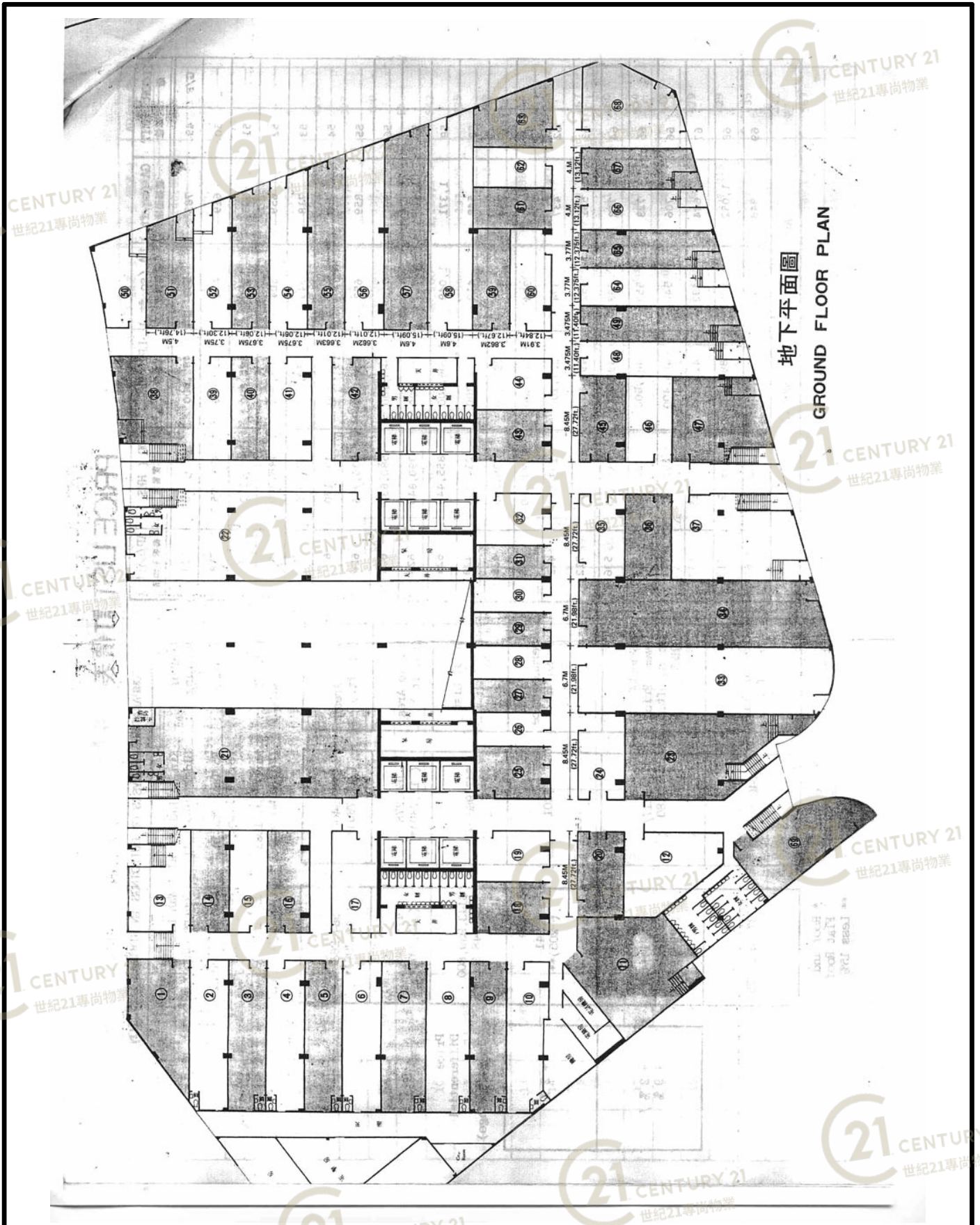
NOT TO SCALE, FOR IDENTIFICATION PURPOSE ONLY

圖中所有數據比例，一概只作參考之用



# 平面圖

# Floor Plan



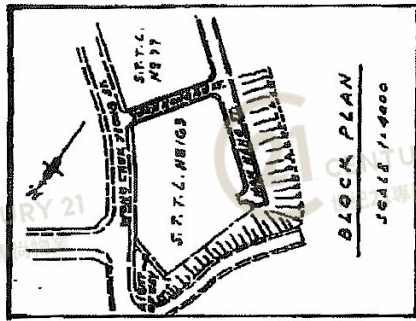
華聯工業中心A座 Wah Luen Industrial Centre Block A

NOT TO SCALE, FOR IDENTIFICATION PURPOSE ONLY

圖中所有數據比例，一概只作參考之用

# 平面圖

# Floor Plan



**S. T. T. L. No 163**

ANNUAL RENTAL \$ 1,000.00  
SITE AREA = 6880 S.M.



**GROUND FLOOR PLAN**  
SCALE 1:500

**華聯工業中心A座 Wah Luen Industrial Centre Block A**

NOT TO SCALE, FOR IDENTIFICATION PURPOSE ONLY

圖中所有數據比例，一概只作參考之用



# 平面圖

# Floor Plan

## GENERAL INFORMATION 基本資料

Name of Building 大廈名稱 : Wah Luen Industrial Centre  
 Type of Building 類型 : Industrial  
 Location 地址 : Fo Tan, Shatin, N.T. (S.T.T.L. 113 & 114)  
 Memorial Number 地庫編號 : -  
 Former Leaseholder 前手業主 : -  
 Current Leaseholder 現手業主 : -  
 Site Area 面積 : -  
 Date of acquisition 購手日期 : -  
 Price of acquisition 買價 : -  
 Land Price/sq.ft. 每呎平均地價 : -  
 Amount Mortgaged (if any) 按揭 : -  
 Mortgagee 銀行 : -  
 Developer (if different from Leaseholder) 發展商 : Ching Yee Construction & Investment Co. Ltd., Chinaachem Group  
 Total Number of Units 單位總數 : 511 (Including 69 units on G/F)  
     Residential 住宅 : (Shop 舖位) -  
     Commercial 商業 : (Office 寫字樓) -  
     Industrial 工業 : -  
 Number of Storey 層數 : 19

Term of years 年期 : 14 years  
 Date of first sale 首次發售日期 : May 22, 1983  
 Date of Completion 竣工日期 : Completed  
 Number of units sold (if any) 已銷售單位 : Nil  
 Construction Progress 工程進度 : Completed  
 Architect 建築師 : W. K. Hui  
 Contractor 建築公司 : Tin Wah Construction Co. Ltd

## Sold Units

TYPE 類型	Gross Area 總樓面積	Usable Area 實用面積	Percentage Sold 百分比
COMMERCIAL 商業	-	-	-
INDUSTRIAL 工業	Nil	Nil	Nil
RESIDENTIAL 住宅	-	-	-
TOTAL 總數	Nil	Nil	Nil

T Y P E 類型	Shop 舖位 Office 寫字樓	Gross Area 總樓面積	Usable Area 實用面積	Total List Price 總售價 (Dis 15%) 折實價	Average Price/ Sq.ft. 每呎平均售價 (Dis 15%) 折實價	Highest/Lowest Price per sq.ft. 最高/最低每呎平均價 (Dis 15%) 折實價	Size of Units 單位面積
COMMERCIAL 商業	-	-	-	-	-	-	-
INDUSTRIAL (G/F)	-	57,638 sq.ft.	44,097 sq.ft.	HK\$ 34,712,800 (29,505,880)	HK\$602 (512)	HK\$868 (738)/ HK\$467 (397)	364 sq. ft. to 2,993 sq. ft.
INDUSTRIAL (2/F-18/F)	-	584,266 sq.ft. (40,797 sq.ft.)*	479,340 sq.ft. (40,797 sq.ft.)*	HK\$143,939,800 (122,348,830)	HK\$241 ** (205)	HK\$260 ** (221)/ HK\$230 (196)	737 sq. ft. to 2,775 sq. ft.
TOTAL 總數	-	641,904 sq.ft. (40,797 sq.ft.)*	523,437 sq.ft. (40,797 sq.ft.)*	HK\$178,652,600 (151,854,710)	-	-	-

\* Roof and Flat Roof  
 \*\* Excluding Canteen and units with Roof or Flat Roof

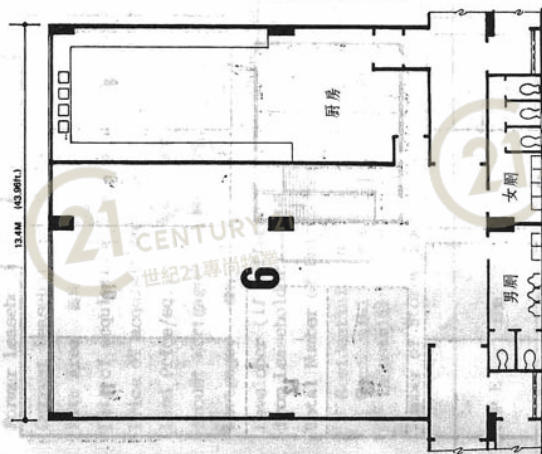
## 華聯工業中心A座 Wah Luen Industrial Centre Block A

NOT TO SCALE, FOR IDENTIFICATION PURPOSE ONLY

圖中所有數據比例，一概只作參考之用

建築材料及設備說明

外牆：三面外牆鋪砌玻璃紙皮石，美觀實用，其他外牆英泥沙批盪。  
 樓面：各層樓面地台英泥沙批盪，廁所地台鋪砌紙皮石。  
 鋼窗：上、中、下等時二重料鋼窗，鑲來路玻璃，做防雨窗頂綫。  
 廁所：各單位獨立廁所，裝置名廠潔具，牆身鋪砌五呎高白磁瓦。  
 電梯：每層均有四部名廠貨物電梯。另兩部客用電梯。  
 電器：地下設有火牛房，各單位高壓電巴亦安裝到樓梯口。  
 食堂：特別設有食堂，便利員工飲食。  
 水務：獨立水錶，名廠水泵，巨型水箱，水源充足。  
 消防：一切防火設備，均依照消防局批准圖則做妥。  
 附註：上述如有更改及未有詳錄之建築材料，均照足工務局最後批准圖則做妥。



四樓6座飯堂平面圖

華聯工業中心A座 Wah Luen Industrial Centre Block A

NOT TO SCALE, FOR IDENTIFICATION PURPOSE ONLY

圖中所有數據比例，一概只作參考之用







# 平面圖

# Floor Plan

Name of Building 大廈名稱: Wah Luen Industrial Centre  
 PRICE LIST 價目表  
 Location 地址: Fo Tan, Shatin, N.T. (Shatin Town Lots 113, 114)

BLOCK	1		2		3, 5		4	
樓面面積 GA(sq.ft)	1,591	每呎平均價 AP/sq.ft.	1,199	每呎平均價 AP/sq.ft.	1,201	每呎平均價 AP/sq.ft.	1,201	每呎平均價 AP/sq.ft.
實用面積 UA(sq.ft)	1,306	(折實售價) @15% Dis.	984	(折實售價) @15% Dis.	985	(折實售價) @15% Dis.	985	(折實售價) @15% Dis.
2/F	HK\$535,000 (454,750)	HK\$ 286	HK\$333,300 (283,305)	HK\$ 236	HK\$338,600 (287,810)	HK\$ 240	HK\$348,200 (295,970)	HK\$ 246
Flat Roof	1,752 sq.ft.	-	627 sq.ft.	-	627 sq.ft.	-	627 sq.ft.	-
3/F	394,800 (335,580)	211	283,100 (240,635)	201	288,400 (245,140)	204	298,000 (253,300)	211
4/F-5/F	393,500 (334,475)	210	282,100 (239,785)	200	287,400 (244,290)	203	297,000 (252,450)	210
6/F-7/F	392,200 (333,370)	210	281,100 (238,935)	199	286,400 (243,440)	203	296,000 (251,600)	209
8/F-9/F	390,900 (332,265)	209	280,200 (238,170)	199	285,500 (242,675)	202	295,100 (250,835)	209
10/F-11/F	389,700 (331,245)	208	279,200 (237,320)	198	284,500 (241,825)	201	294,100 (249,985)	208
12/F-13/F	388,400 (330,140)	208	278,300 (236,555)	197	283,500 (240,975)	201	293,200 (249,220)	208
14/F-15/F	387,100 (329,035)	207	277,300 (235,705)	197	282,600 (240,210)	200	292,200 (248,370)	207
16/F-17/F	385,900 (328,015)	206	276,300 (234,855)	196	281,600 (239,360)	199	291,200 (247,520)	206
18/F	446,800 (379,780)	239	324,600 (275,910)	230	329,900 (280,415)	233	339,500 (288,575)	240
Roof	1,111 sq.ft.	-	879 sq.ft.	-	879 sq.ft.	-	879 sq.ft.	-

BLOCK	6		7		8		9	
GA(sq.ft)	2,775	AP/sq.ft.	1,201	AP/sq.ft.	1,201	AP/sq.ft.	1,201	AP/sq.ft.
UA(sq.ft)	2,277	@15% Dis.	985	@15% Dis.	985	@15% Dis.	985	@15% Dis.
2/F	821,700 (698,445)	252	340,900 (289,765)	241	352,500 (299,625)	249	346,400 (294,440)	245
Flat Roof	1,391 sq.ft.	-	656 sq.ft.	-	681 sq.ft.	-	725 sq.ft.	-
3/F	1,032,400* (877,540)	316	288,400 (245,140)	204	298,000 (253,300)	211	288,400 (245,140)	204
4/F-5/F	708,200 (601,970)	217	287,400 (244,290)	203	297,000 (252,450)	210	287,400 (244,290)	203
6/F-7/F	706,000 (600,100)	216	286,400 (243,440)	203	296,000 (251,600)	209	286,400 (243,440)	203
8/F-9/F	703,800 (598,230)	216	285,500 (242,675)	202	295,100 (250,835)	209	285,500 (242,675)	202
10/F-11/F	701,600 (596,360)	215	284,500 (241,825)	201	294,100 (249,985)	208	284,500 (241,825)	201
12/F-13/F	699,400 (594,490)	214	283,500 (240,975)	201	293,200 (249,220)	208	283,500 (240,975)	201
14/F-15/F	697,100 (592,535)	214	282,600 (240,210)	200	292,200 (248,370)	207	282,600 (240,210)	200
16/F-17/F	694,900 (590,665)	213	281,600 (239,360)	199	291,200 (247,520)	206	281,600 (239,360)	199
18/F	813,600 (691,560)	249	329,900 (280,415)	233	339,500 (288,575)	240	329,900 (280,415)	233
Roof	2,159 sq.ft.	-	879 sq.ft.	-	879 sq.ft.	-	879 sq.ft.	-

\* Canteen

## 華聯工業中心A座 Wah Luen Industrial Centre Block A

NOT TO SCALE, FOR IDENTIFICATION PURPOSE ONLY

圖中所有數據比例，一概只作參考之用



# 平面圖

# Floor Plan

價目表

BLOCK	10		11		12		13	
建築面積 GA(sq.ft.)	1,199	每呎平均價	1,591	每呎平均價	846	每呎平均價	846	每呎平均價
實用面積 UA(sq.ft.)	984	(折實售價) @15% Dis	1,306	(折實售價) @15% Dis	694	(折實售價) @15% Dis	694	(折實售價) @15% Dis
2/F	HK\$346,000 (294,100)	HK\$ 245	HK\$561,900 (477,615)	HK\$ 300	HK\$244,100 (207,485)	HK\$ 245	HK\$251,900 (214,115)	HK\$ 253
Flat Roof	786 sq.ft.	-	2,089 sq.ft.	-	511 sq.ft.	-	608 sq.ft.	-
3/F	283,100 (240,635)	201	394,800 (335,580)	211	203,200 (172,720)	204	203,200 (172,720)	204
4/F-5/F	282,100 (239,785)	200	393,500 (334,475)	210	202,500 (172,125)	203	202,500 (172,125)	203
6/F-7/F	281,100 (238,935)	199	392,200 (333,370)	210	201,900 (171,615)	203	201,900 (171,615)	203
8/F-9/F	280,200 (238,170)	199	390,900 (332,265)	209	201,200 (171,020)	202	201,200 (171,020)	202
10/F-11/F	279,200 (237,320)	198	389,700 (331,245)	208	200,500 (170,425)	201	200,500 (170,425)	201
12/F-13/F	278,300 (236,555)	197	388,400 (330,140)	208	199,800 (169,830)	201	199,800 (169,830)	201
14/F-15/F	277,300 (235,705)	197	387,100 (329,035)	207	199,200 (169,320)	200	199,200 (169,320)	200
16/F	276,300 (234,855)	196	385,900 (328,015)	206	198,500 (168,725)	199	198,500 (168,725)	199
GA (sq.ft.)	1,199	AP/sq.ft.	1,269	AP/sq.ft.	737	AP/sq.ft.	737	AP/sq.ft.
UA (sq.ft.)	984	@15% Dis	1,041	@15% Dis	604	@15% Dis	604	@15% Dis
17/F	276,300 (234,855)	196	328,800 (279,480)	220	180,000 (153,000)	208	180,000 (153,000)	208
Flat Roof	-	-	264 sq.ft.	-	89 sq.ft.	-	89 sq.ft.	-
GA (sq.ft.)	1,199	AP/sq.ft.	1,269	AP/sq.ft.	737	AP/sq.ft.	737	AP/sq.ft.
UA (sq.ft.)	984	@15% Dis	1,041	@15% Dis	604	@15% Dis	604	@15% Dis
18/F	324,600 (275,910)	230	355,600 (302,260)	238	210,200 (178,670)	242	210,200 (178,670)	242
Roof	879 sq.ft.	-	874 sq.ft.	-	677 sq.ft.	-	677 sq.ft.	-

BLOCK	14		15, 23		16, 18, 20, 22		17, 21	
GA (sq.ft.)	1,591	AP/sq.ft.	1,199	AP/sq.ft.	1,201	AP/sq.ft.	1,201	AP/sq.ft.
UA (sq.ft.)	1,306	@15% Dis	984	@15% Dis	985	@15% Dis	985	@15% Dis
2/F	589,400 (500,990)	315	283,100 (240,635)	201	293,200 (249,220)	208	302,800 (257,380)	214
Flat Roof	2,352 sq.ft.	-	-	-	-	-	-	-
3/F	394,800 (335,580)	211	283,100 (240,635)	201	288,400 (245,140)	204	298,000 (253,300)	211
4/F-5/F	393,500 (334,475)	210	282,100 (239,785)	200	287,400 (244,290)	203	297,000 (252,450)	210
6/F-7/F	392,200 (333,370)	210	281,100 (238,935)	199	286,400 (243,440)	203	296,000 (251,600)	209
8/F-9/F	390,900 (332,265)	209	280,200 (238,170)	199	285,500 (242,675)	202	295,100 (250,835)	209
10/F-11/F	389,700 (331,245)	208	279,200 (237,320)	198	284,500 (241,825)	201	294,100 (249,985)	208
12/F-13/F	388,400 (330,140)	208	278,300 (236,555)	197	283,500 (240,975)	201	293,200 (249,220)	208
14/F-15/F	387,100 (329,035)	207	277,300 (235,705)	197	282,600 (240,210)	200	292,200 (248,370)	207
16/F	385,900 (328,015)	206	276,300 (234,855)	196	281,600 (239,360)	199	291,200 (247,520)	206
GA (sq.ft.)	1,269	AP/sq.ft.	1,199	AP/sq.ft.	1,201	AP/sq.ft.	1,201	AP/sq.ft.
UA (sq.ft.)	1,041	@15% Dis	984	@15% Dis	985	@15% Dis	985	@15% Dis
17/F	328,800 (279,480)	220	276,300 (234,855)	196	281,600 (239,360)	199	291,200 (247,520)	206
Flat Roof	264 sq.ft.	-	-	-	-	-	-	-
GA (sq.ft.)	1,269	AP/sq.ft.	1,199	AP/sq.ft.	1,201	AP/sq.ft.	1,201	AP/sq.ft.
UA (sq.ft.)	1,041	@15% Dis	984	@15% Dis	985	@15% Dis	985	@15% Dis
18/F	355,600 (302,260)	238	324,600 (275,910)	230	329,900 (280,415)	233	339,500 (288,575)	240
Roof	874 sq.ft.	-	879 sq.ft.	-	879 sq.ft.	-	879 sq.ft.	-

## 華聯工業中心A座 Wah Luen Industrial Centre Block A

NOT TO SCALE, FOR IDENTIFICATION PURPOSE ONLY

圖中所有數據比例，一概只作參考之用



# 平面圖

# Floor Plan

價目表

樓層	19		24		25, 26		
BLOCK							
樓層面積 GA(sq. ft.)	2,775	每呎平均價 AP/sq. ft. (折實售價) @15% Dis	1,555	每呎平均價 AP/sq. ft. (折實售價) @15% Dis	846	每呎平均價 AP/sq. ft. (折實售價) @15% Dis	每層平均價 APF (折實售價) @15% Dis.
實用面積 UA(sq. ft.)	2,277		1,276		694		
2/F	HK\$721,600 (613,360)	HK\$ 221	HK\$411,000 (349,350)	HK\$ 225	HK\$228,000 (193,800)	HK\$ 229	HK\$ 239
Flat Roof	-	-	469 sq. ft.	-	266 sq. ft.	-	-
3/F	710,500 (603,925)	218	367,200 (312,120)	201	203,200 (172,720)	204	215
4/F-5/F	708,200 (601,970)	217	365,900 (311,015)	200	202,500 (172,125)	203	207
6/F-7/F	706,000 (600,100)	216	364,700 (309,995)	199	201,900 (171,615)	203	206
8/F-9/F	703,800 (598,230)	216	363,400 (308,890)	199	201,200 (171,020)	202	206
10/F-11/F	701,600 (596,360)	215	362,200 (307,870)	198	200,500 (170,425)	201	205
12/F-13/F	699,400 (594,490)	214	360,900 (306,765)	197	199,800 (169,830)	201	204
14/F-15/F	697,100 (592,535)	214	359,700 (305,745)	197	199,200 (169,320)	200	203
16/F	694,900 (590,665)	213	358,500 (304,725)	196	198,500 (168,725)	199	203
17/F	694,900 (590,665)	213	358,500 (304,725)	196	198,500 (168,725)	199	204
18/F	813,600 (691,560)	249	417,800 (355,130)	228	235,700 (200,345)	237	237
Roof	2,159 sq. ft.	-	1,082 sq. ft.	-	677 sq. ft.	-	-

**訂購手續：**

先付定金港幣一萬元正，三天內前往本公司指定律師行辦理簽約手續。

**付款辦法：**

- A. 一次過付款，首期20%，餘款由訂購日起計一個月內付清。（八折優待）
- B. 首期15%，由訂購日起計二個月內付10%，由訂購日起計三個月內再付10%，餘款65%，由訂購日起計四個月內付清，或按照銀行利息分期七年付款。（八三折優待）
- C. 首期15%，由訂購日起計，每月免息付4%，連續付足五個月，餘款65%，由訂購日起計六個月內付清，或按照銀行利息分期七年付款。（八五折優待）

**訂租辦法：**

- A. 租約二年，
- B. 上期租金，
- C. 兩個月按金，
- D. 裝修期七天，
- E. 租客須付1/2電巴費，
- F. 租客付差餉、律師費、厘印費。

**洽購處**



**華懋集團**

香港中環(金鐘)夏慤道16號遠東金融中心19字樓 電話：5-202808



**正義置業有限公司**

香港德輔道中84-86號康記大廈1201-4 電話：5-452522

地產電話：0-6045958 (假日照常)

單位 1, 20, 24, 35-36, 51, 55, 69, 75, . . . . .	@ 72,250	2, 7, 70-74, . . . . .	@ 59,500
3-5, 8-10, 21-23, 37-40, 52-54, 65-68, . . . . .	@ 66,300	19, 25-26, 50, 56, . . . . .	@ 80,750
單位 12-18, 33, 58-64, 76, 79-80, . . . . .	@ 114,750	11, 49, 57, . . . . .	@ 106,250
27-32, 42-48, 77-78, . . . . .	@ 119,000	34, 41, . . . . .	@ 170,000

地下車位	1-10, 12-20, 24-32, 35-38, 38-56, 59-69, . . . . .	@2,000	單位 1-5, 7-11, 14-18, 20-24, . . . . .	@4,000
車位	11, 23, 37, 57-58, . . . . .	@4,000	12-13, 25-26, . . . . .	@2,000
車位	21-22, 33-34, . . . . .	@8,000	6, 19, . . . . .	@6,000

## 華聯工業中心A座 Wah Luen Industrial Centre Block A

NOT TO SCALE, FOR IDENTIFICATION PURPOSE ONLY

圖中所有數據比例，一概只作參考之用



# 平面圖

# Floor Plan

Location :  
地址

## PRICE LIST 訂價表

Name of Building :  
大廈名稱

FLOOR 層	UNIT 單位	GA (sq.ft.) 建築面積	UA (sq.ft.) 實用面積	LP (HK\$) 售價	DP (HK\$) 折實售價	AP/sq.ft. 每呎平均價	FLOOR 層	UNIT 單位	GA (sq.ft.) 建築面積	UA (sq.ft.) 實用面積	LP (HK\$) 售價	DP (HK\$) 折實售價	AP/sq.ft. 每呎平均價
G/F	1	874	669	583,700	496,145	568	G/F	25	554	424	283,300	240,805	435
	2	785	600	419,090	356,150	454		26	364	278	170,100	144,585	397
	3	775	593	402,600	342,210	442		27	366	280	184,900	157,165	429
	4	775	593	396,400	336,940	435		28	367	281	185,300	157,505	429
	5	772	591	389,500	331,075	429		29	367	281	185,300	157,505	429
	6	772	591	389,400	330,990	429		30	366	280	184,900	157,165	429
	7	960	734	477,000	405,450	422		31	364	278	170,100	144,585	397
	8	960	734	469,300	398,905	416		32	554	424	279,300	237,405	429
	9	772	591	377,700	321,045	416		33	2,403	1,839	1,532,700	1,302,795	542
	10	833	637	407,300	346,205	416		34	2,259	1,729	1,440,700	1,224,595	542
	11	1,522	1,165	744,300	632,655	416		35	546	418	279,500	237,575	435
	12	925	708	445,900	379,015	410		36	546	418	283,900	241,315	442
	13	789	604	526,700	447,695	567		37	1,576	1,206	1,028,100	873,885	554
	14	535	409	285,700	242,845	454		38	972	743	684,300	581,655	598
	15	524	401	276,200	234,770	448		39	535	409	293,800	249,730	467
	16	588	450	305,800	259,930	442		40	524	401	283,800	241,230	460
	17	688	527	352,200	299,370	435		41	588	450	314,300	267,155	454
	18	551	421	281,900	239,615	435		42	688	527	357,700	304,045	442
	19	551	421	281,900	239,615	435		43	551	421	277,900	236,215	429
	20	546	418	283,900	241,315	442		44	551	421	277,900	236,215	429
	21	2,895	2,215	1,737,400	1,476,790	510		45	546	418	279,500	237,575	435
	22	2,993	2,290	1,841,700	1,565,445	523		46	546	418	283,900	241,315	442
	23	1,577	1,206	899,600	764,660	485		47	1,057	809	705,500	599,675	567
	24	546	418	283,900	241,315	442		48	833	637	512,500	435,625	523

## 華聯工業中心A座 Wah Luen Industrial Centre Block A

NOT TO SCALE, FOR IDENTIFICATION PURPOSE ONLY

圖中所有數據比例，一概只作參考之用

# 平面圖

# Floor Plan

## PRICE LIST 訂價表

FLOOR 層	UNIT 單位	GA (sq. ft.) 總樓面積	UA (sq. ft.) 實用面積	LP (HK\$) 樓價	DP (HK\$) 折實樓價	AP/sq. ft. 每呎平均價
G/F	49	783	599	482,000	409,700	523
	50	619	474	537,500	456,875	738
	51	693	530	580,600	493,510	712
	52	659	504	528,000	448,800	681
	53	718	549	554,200	471,070	656
	54	790	605	580,200	493,170	624
	55	859	657	630,300	535,755	624
	56	931	712	683,100	580,635	624
	57	1,268	970	930,400	790,840	624
	58	1,371	1,049	1,006,400	855,440	624
	59	548	419	276,300	234,855	429
	60	548	419	280,300	238,255	435
	61	437	334	223,600	190,060	435
	62	437	334	227,100	193,035	442
	63	591	452	495,100	420,835	712
	64	782	598	493,100	419,135	536
	65	723	553	461,600	392,360	543
	66	706	540	460,400	391,340	554
	67	644	492	429,900	365,415	567
	68	1,052	805	881,400	749,190	712
	69	948	726	633,100	538,135	568

APF ( @ 15% Dis. ) : HK\$512

### COMPARATIVE ANALYSIS ON BUILDINGS IN SIMILAR LOCATION

Name of Building : Kin Ho Industrial Bldg. (Block 2)  
 Location : Fo Tan, Shatin (S.T.T.L. 65, 66)  
 Date of first sale : March 19, 1983 (Vol. 4 No. 065)

Name of Building : Wah Luen Industrial Centre (Upper Floors)  
 Location : Fo Tan, Shatin (S.T.T.L. 113, 114)  
 Date of first sale : May 22, 1983 (Vol. 4 No. 097)

Item	Kin Ho Industrial Bldg. (Block 2)	Wah Luen Industrial Centre (Upper Floors)	Price Differential (in percentage)
Gross Area (sq. ft.)	237,540 ( 11,780)*	584,266 ( 40,797)*	+ 2%
Usable Area (sq. ft.)	166,278 ( 11,780)*	479,340 ( 40,797)*	+ 2% / + 9%
Total List Price (HK\$)	\$47,986,000	\$143,939,800 ( 122,348,830)**	
Average Price per sq. ft. (HK\$)	\$201	\$241 ( 205)**	
Highest/Lowest Price per sq. ft. (HK\$)	\$217/\$180	\$260 ( 221)** / \$230 ( 196)**	
Size of Unit (sq. ft.)	640 to 920	737 to 2,775	

\* Roof and Flat Roof  
 \*\* Less 15%

\* Roof and Flat Roof

## 華聯工業中心A座 Wah Luen Industrial Centre Block A

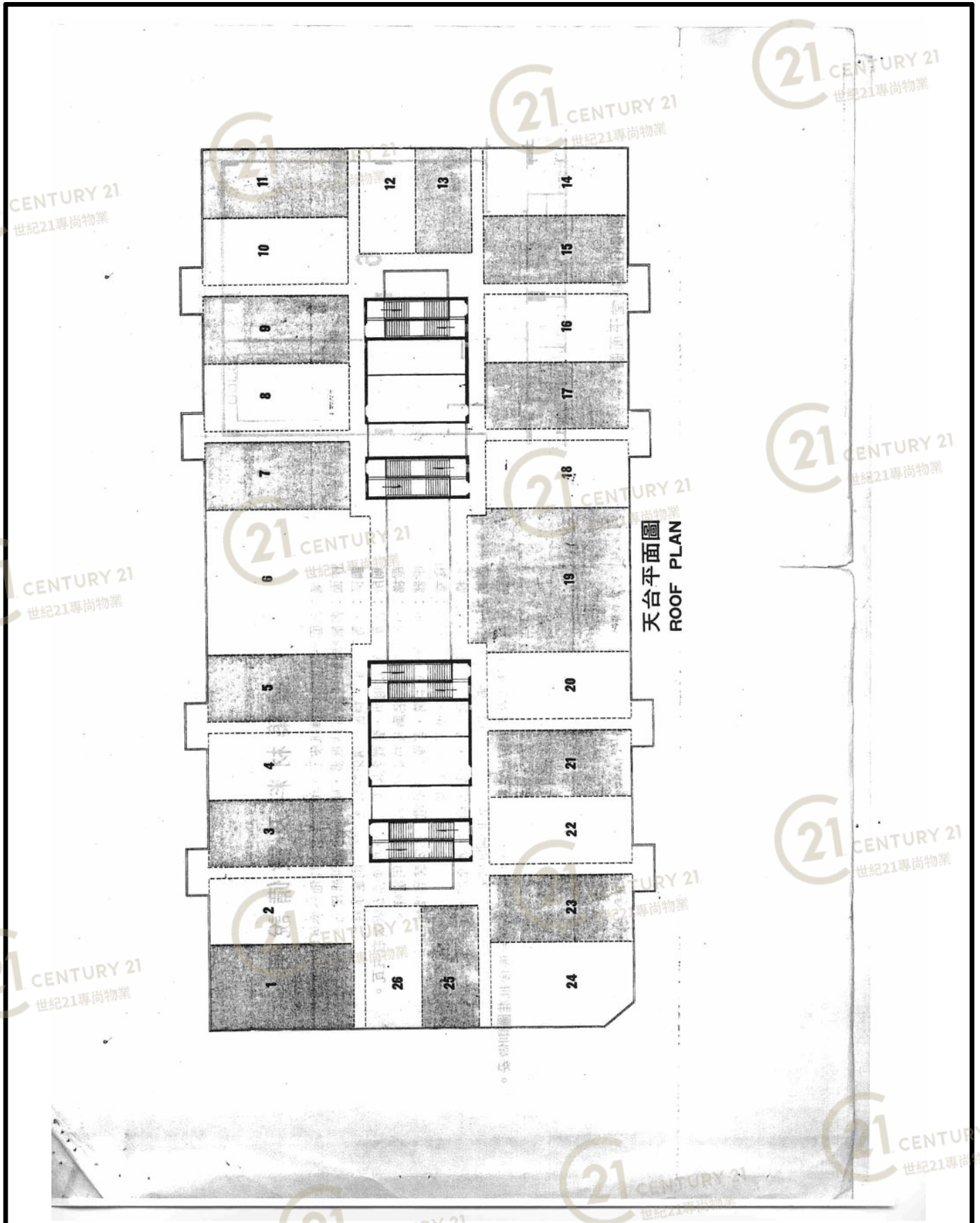
NOT TO SCALE, FOR IDENTIFICATION PURPOSE ONLY

圖中所有數據比例，一概只作參考之用



# 平面圖

# Floor Plan



華聯工業中心A座 Wah Luen Industrial Centre Block A

NOT TO SCALE, FOR IDENTIFICATION PURPOSE ONLY

圖中所有數據比例，一概只作參考之用







華聯工業中心A座 Wah Luen Industrial Centre Block A

NOT TO SCALE, FOR IDENTIFICATION PURPOSE ONLY

圖中所有數據比例，一概只作參考之用



# 外觀圖

# Building Outlook



華聯工業中心A座 Wah Luen Industrial Centre Block A

NOT TO SCALE, FOR IDENTIFICATION PURPOSE ONLY

圖中所有數據比例，一概只作參考之用



# 外觀圖

# Building Outlook



華聯工業中心A座 Wah Luen Industrial Centre Block A

NOT TO SCALE, FOR IDENTIFICATION PURPOSE ONLY

圖中所有數據比例，一概只作參考之用



# 外觀圖

# Building Outlook



華聯工業中心A座 Wah Luen Industrial Centre Block A

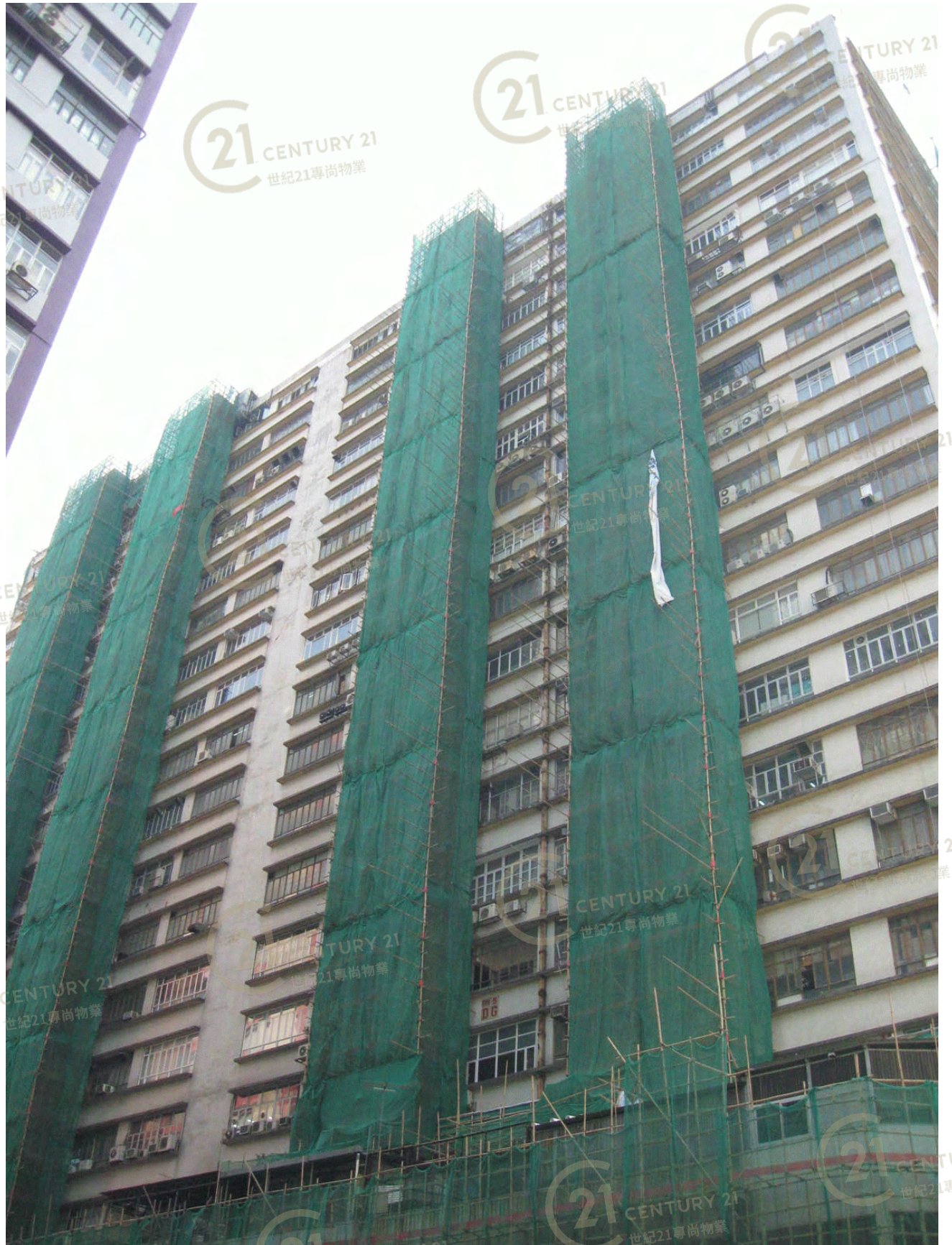
NOT TO SCALE, FOR IDENTIFICATION PURPOSE ONLY

圖中所有數據比例，一概只作參考之用



# 外觀圖

# Building Outlook



華聯工業中心A座 Wah Luen Industrial Centre Block A

NOT TO SCALE, FOR IDENTIFICATION PURPOSE ONLY

圖中所有數據比例，一概只作參考之用